

Munkaerő-piaci helyzetkép

Békés megye

2011. január



Békés Megyei
Kormányhivatal
Munkaügyi Központja
Szervezési Osztály
Békéscsaba,
Árpád sor 2/6.
web:
<http://darmk.afsz.hu>

Főbb Békés megyei adatok

Megnevezés	2011. január	2010. december	2010. január	Változás az előző hónaphoz képest		Változás az előző évhez képest	
	fő			főben	a bázis %-ában	főben	a bázis %-ában
nyilvántartott álláskereső	34 258	28 856	32 775	5 402	119%	1 483	105%
nemenként	férfi	18 969	15 530	18 345	3 439	624	103%
	nő	15 289	13 326	14 430	1 963	859	106%
végzettségenként	<= 8. ált.isk.	12 830	10 913	11 874	1 917	956	108%
	szakmunkás	12 086	10 043	12 125	2 043	-39	100%
	érettségi	8 068	6 832	7 738	1 236	330	104%
	diplomás	1 274	1 068	1 038	206	236	123%
pályakezdő	2 950	2 750	2 892	200	107%	58	102%
korcsoport	< 25 éves	5 437	4 700	5 359	737	78	101%
	>=25 & < 50 éves	21 227	17 732	20 749	3 495	478	102%
	>=50 éves	7 594	6 424	6 667	1 170	927	114%
nyilvántartásba belépők	összesen	7 290	4 977	5 148	2 313	2 142	142%
	első alkalommal	179	98	202	81	-23	89%
tartósan regisztrált*	8 078	7 555	7 663	523	107%	415	105%
tartósan regisztráltak aránya (%)	23,6%	26,2%	23,4%		-2,6 %-pont		0,2 %-pont
álláskeresők aránya** (%)	22,0%	19,0%	21,5%		3,0 %-pont		0,4 %-pont

* Egy éve, vagy annál régebben megszakítás nélkül minden hónapban szerepel a nyilvántartásban

**a gazdaságilag aktív népesség %-ában

Áramlási információk

2010. december 21 – 2011. január 20. közötti időszakban a korábbiaknál élénkebb forgalmat bonyolítottak kirendeltségeink, úgy a regisztrációba lépők, mint a kilépők tekintetében. Ezen időszak alatt 7 290 álláskereső kérte nyilvántartásba vételét a megye 9 kirendeltségének valamelyikén, 2313-mal (46%-kal) többen, mint egy hónappal koráb-

ban, és 2142-vel (42%-kal) többen, mint egy évvel ez előtt.

A nyilvántartásba lépők 2%-a (179 fő) most regisztráltatta magát első ízben, a többség viszont (98%, 7 111 fő) ismételtlen visszatérő ügyfelünk. Az először belépők száma 81 fővel emelkedett az elmúlt hónap óta, így a belépő forgalom élénkülése alapvetően az ismételtlen

regisztrációjukat kérő álláskeresők számának bővülésére (+2 232 fő) vezethető vissza. A belépőkön belül 6 százalékos képviseltek a pályakezdők.

A regisztrációból kilépők januári 1 888 fős létszáma 286 fővel haladta meg az egy évvel korábbit, és 131 fővel magasabb a múlt havi létszámmal.

A tartalomból:

Álláskeresők száma **2**

Álláskeresők aránya **2**

Összetétel adatok **2**

Ellátás, végzettség **3**

Állásbejelentések **3**

Főbb megyei adatok **3**

Kirendeltségi adatok **4**

KSH információk **7**

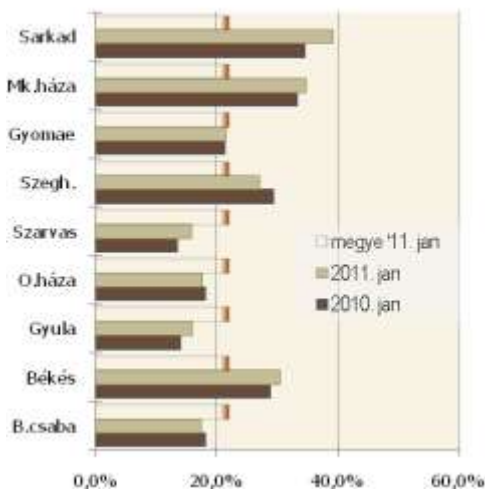
Az álláskeresők száma

Békés megye **álláskereső állománya** 2011. január hónapjának zárónapján (január 20.) 34 258 fő volt, 5 402 fővel (18,7%-kal magasabb az előző havi, és 1 483 fővel (4,5%-kal) magasabb az egy évvel korábbi adatoknál. A legnagyobb számú álláskeresőt – a megyében regisztráltak 23%-át – továbbra is Békéscsaba – Oroszháza térségében találhatunk (7,9 ezer főt), legkevesebbet pedig Szarvas térségében (1,9 ezer főt). Az előző hónaphoz képest volumenében legjelentősebben a békéscsabai (+989 fő) és a mezőkovácsházi (+959 fő) körzetben gyarapodott az álláskeresők száma, legkevesébé pedig Oroszháza térségében (+249 fő). Az elmúlt évi adatokhoz viszonyítva 3 körzetben (Békéscsaba, Oroszháza, Szeghalom) csökkenést regisztráltunk, 6 kiemelkedésen pedig emelkedést.

gében (1,9 ezer főt). Az előző hónaphoz képest volumenében legjelentősebben a békéscsabai (+989 fő) és a mezőkovácsházi (+959 fő) körzetben gyarapodott az álláskeresők száma, legkevesébé pedig Oroszháza térségében (+249 fő). Az elmúlt évi adatokhoz viszonyítva 3 körzetben (Békéscsaba, Oroszháza, Szeghalom) csökkenést regisztráltunk, 6 kiemelkedésen pedig emelkedést.



A nyilvántartott álláskeresők arányának alakulása



Álláskeresők relatív szintje

A megyében nyilvántartott **álláskeresők relatív szintje** (gazdaságilag aktív népesség százalékában mért aránya) január végén 22,0% volt, 3,0 százalékponttal haladva meg az elmúlt havi, s 0,4 százalékponttal az egy évvel korábbi szintet. A mutató értéke 2011. január hónap végén a Békés megyei munkaerő-piaci körzetek közül Szarvas

(15,8%) és Gyula (16,0%) térségében volt a legalacsonyabb, míg a mezőkovácsházi (34,7%) és a sarkadi (39,1%) térségben a legmagasabb. Az egy évvel korábbi adatokhoz képest a megye 3 körzetében (Békéscsaba, Oroszháza, Szeghalom) mérséklődött az álláskeresők aránya, 6 körzetben pedig emelkedett.

Több férfi, mint nő

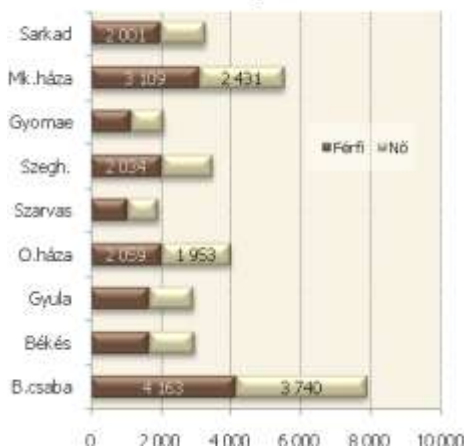
A regisztrált állomány elmúlt hónap óta bekövetkezett változása a férfiak körében eredményezett jelentősebb emelkedést, míg az egy évvel korábbi adatokhoz képest a nők száma változott valamivel erőteljesebben. Ezidőben a megyében regisztrált álláskeresők 55%-a férfi, 45%-a nő.

Az álláskeresők korszerkezetében érdemi változás nem

következett be az elmúlt hónap óta: a regisztráltak 16%-a 25 évnél fiatalabb, 22%-a pedig már betöltötte az 50. életévét.

A nyilvántartott 2 950 pályakezdő a regisztráltak 8,6%-át képviseli. Arányuk 0,2 %-ponttal mérséklődött az egy évvel korábbihoz képest, és 0,9%-ponttal a múlt havi adatokhoz viszonyítva.

Álláskeresők száma nemeként
2011. január



Iskolai végzettség, ellátások

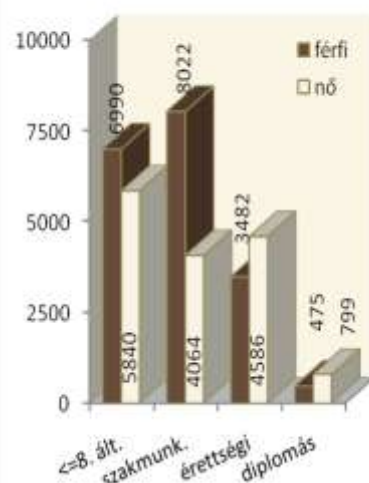
Az álláskeresők **iskolai végzettségénkénti** összetétele az elmúlt hónaphoz képes csak kis mértékben változott: fél százalékponttal emelkedett a szakmunkások aránya, s közel ennyivel mérséklődött a legfeljebb 8 osztályt végzeteké, mindkét kör emelkedő abszolút száma mellett. Január végén a megyében nyilvántartott álláskeresők átlagosan 37%-a legfeljebb 8 osztályt végzett, egyharmaduk szakmunkás, és 2%-uk szakiskolai végzettségű. Az álláskeresők 11%-a szakközépiskolát, 3%-a technikumot, 10%-a gimnáziumot végzett. Egyetemi diplomával a regisztráltak 1%-a, főiskolai végzettséggel pedig 3%-a rendelkezett.

Békés megyében a hónap végén nyilvántartott álláskeresők 18%-a (6,2 ezer fő) munkaügyi szervezetünktől járadék-típusú ellátásban, 15%-a (5,2 ezer fő) pedig

segélytípusú **ellátásban** részesült.

Álláskeresőink 60%-a kevesebb, mint fél éve; 16%-a 6 hónapnál régebben, de 12 hónapnál rövidebb ideje; s 24%-a (8,1 ezer fő) egy éve, vagy annál hosszabb ideje folyamatosan szerepel a nyilvántartásokban, tehát **tartósan regisztrált** álláskereső. E réteg aránya a megye körzeteiben 14% (Szarvas) és 32% (Békés) között változik.

Álláskeresők száma iskolai végzettségénként és nemeként
2011. január



Álláshelyek

Az új közfoglalkoztatási rendszer beindulása, és az ezekhez kapcsolódó munkaerő-igény jól nyomon-követhető az év első hónapjának állásbejelentési adataiban. A hónap folyamán a megyénkben bejelentett új álláshelyek száma 3 163 darab volt, mely az előző év azonos időszak adatának a 184%-a, és közel ötszöröse a múlt havinak. Az időszak elején meglévő 385 álláshellyel együtt 3 548 álláshelyet tudtunk a **hónap során felkínálni** munkát kereső ügyfeleinknek, legnagyobb részét (17-18%-át)

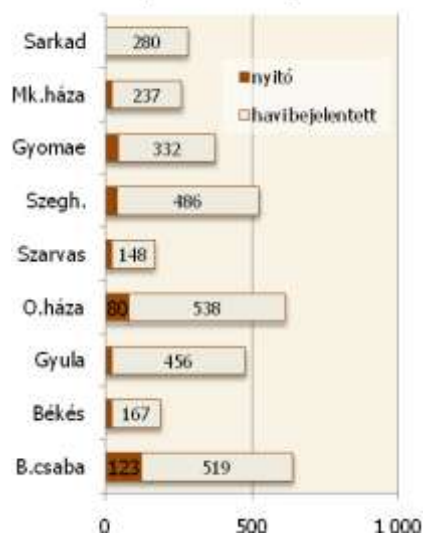
Orosháza, illetve Békéscsaba térségében.

Az **időszak során beérkezett** munkaerő-igények 82%-ához **támogatási igény** is kapcsolódott, jellemzően közfoglalkoztatás támogatását célozva, úgy az országos közfoglalkoztatási program keretében, mint az önkormányzatoknál. Ezzel összefüggésben az állásbejelentések 51%-a a közigazgatási ágazatba keresett munkaerőt, viszonylag nagyobb súlyt képviselt továbbá a vízellátás (14%), és az építőipar (11%) is.

Foglalkozások szerint

a legtöbb nem támogatott bejelentett állás januárban segédmunkás (130 fő); üzletkötő (80 fő); varrónő (30 fő); és gyártósori összeszerelő (30 fő) munkakörökben érkezett, de továbbra is kerestek munkáltatóink többek között húsfeldolgozókat, lakatosokat, ruházati gépkezelőket és eladókat is. A támogatott állásokra legnagyobb számban segédmunkásokat, vízgazdálkodási foglalkozásúakat és takarítókat kerestek, de közel 100 fős igény érkezett pl. irodai adminisztrátorokra is.

Felkínált álláshelyek száma hónaposon - 2011. január



Fontosabb összehasonlító adatok — 2011. január

	Nyilvántartott álláskeresők száma			A nyilvántartott álláskeresők aránya a gazdaságilag aktív népesség %-ában			Nyilvántartott pályakezdő	Tartósan regisztrált*
	2011. január	2010. december	2010. január	2011. január	2010. december	2010. január	álláskeresők száma	
Békés megye	34 258	28 856	32 775	22,0%	19,0%	21,5%	2 950	8 078
Dél-Alföld	100 158	86 607	97 844	17,5%	15,5%	17,5%	9 148	26 034
Ország	684 299	591 278	653 023	15,4%	13,5%	14,9%	56 916	178 804

* Egy éve, vagy annál régebben megszakítás nélkül minden hónapban szerepel a nyilvántartott álláskeresők állományában

A nyilvántartott álláskeresők száma

megnevezés	álláskeresők száma (fő)					álláskeresők aránya* 2011. január
	2011. január	2010. december	2010. január	változás előző		
				hóhoz	évhez	
Békéscsaba	7 903	6 914	8 024	989	-121	17,4%
Békés	2 998	2 577	2 772	421	226	30,5%
Gyula	2 955	2 327	2 533	628	422	16,0%
Orosháza	4 012	3 763	4 042	249	-30	17,6%
Szarvas	1 948	1 459	1 631	489	317	15,8%
Szeghalom	3 502	2 856	3 710	646	-208	27,1%
Gyomaendrőd	2 103	1 655	2 042	448	61	21,5%
Mezőkovácsháza	5 540	4 581	5 178	959	362	34,7%
Sarkad	3 297	2 724	2 843	573	454	39,1%
Békés megye	34 258	28 856	32 775	5 402	1 483	22,0%

* álláskeresők – becült – gazdaságilag aktív népességszám figyelembe vételével számított aránya

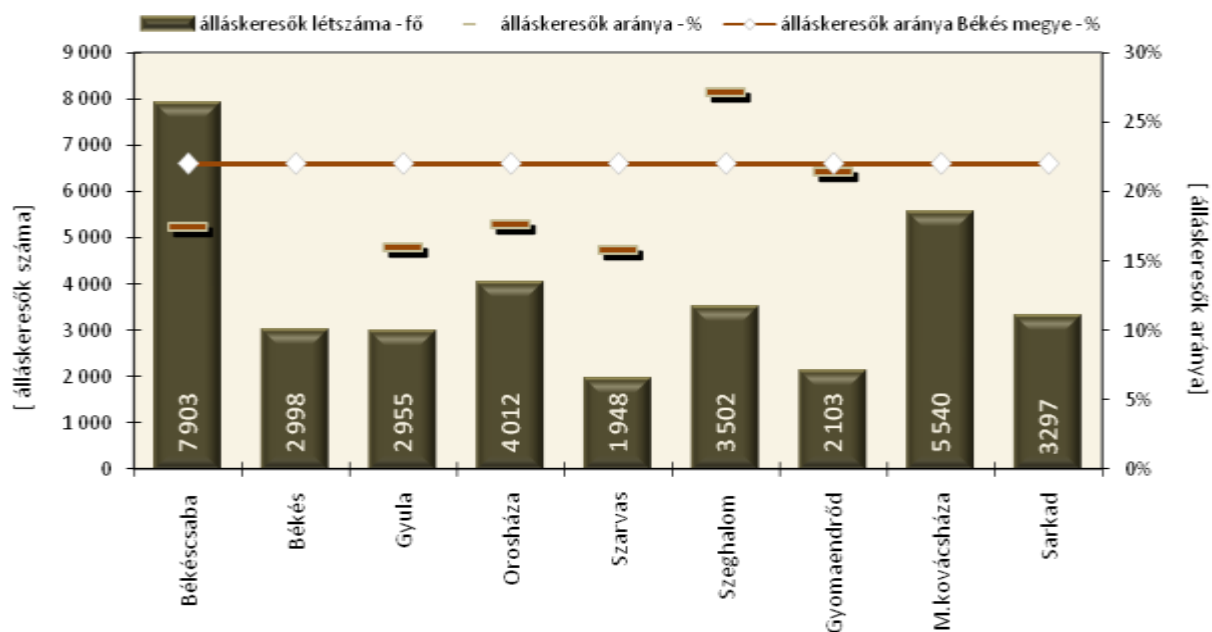
Összetétel adatok — 2011. január

megnevezés	álláskeresők száma (fő)						pályakezdők
	nemenként		iskolai végzettségenként				
	férfi	nő	<= 8.ált	szakmunk.	érettségi	diplomás	
Békéscsaba	4 163	3 740	2 199	2 807	2 405	492	705
Békés	1 679	1 319	1 130	1 142	643	83	235
Gyula	1 676	1 279	907	1 027	872	149	348
Orosháza	2 059	1 953	1 234	1 573	1 043	162	335
Szarvas	1 080	868	639	701	482	126	190
Szeghalom	2 034	1 468	1 701	1 150	592	59	261
Gyomaendrőd	1 168	935	739	860	438	66	143
Mezőkovácsháza	3 109	2 431	2 625	1 791	1 038	86	413
Sarkad	2 001	1 296	1 656	1 035	555	51	320
Békés megye	18 969	15 289	12 830	12 086	8 068	1 274	2 950

Összetétel adatok, belépő forgalom — 2011. január

megnevezés	álláskeresők száma (fő)				1 éven túl regisztrált	nyilvántartásba belépők száma a hónap folyamán	
	korcsoportonként			összesen		most első alkalommal	
	< 25 éves	>=25 & < 50 éves	>=50 éves				
Békéscsaba	1 158	4 909	1 836	2 008	1 432	53	
Békés	508	1 941	549	955	548	17	
Gyula	567	1 865	523	630	801	13	
Orosháza	579	2 463	970	978	681	27	
Szarvas	338	1 165	445	265	564	13	
Szeghalom	563	2 177	762	828	802	9	
Gyomaendrőd	302	1 316	485	394	630	16	
Mezőkovácsháza	810	3 337	1 393	1 318	1 123	17	
Sarkad	612	2 054	631	702	709	14	
Békés megye	5 437	21 227	7 594	8 078	7 290	179	

Az álláskeresők száma és aránya a gazdaságilag aktív népességben belül, körzetenként
2011. január



A bejelentett betöltetlen álláshelyek havi mérlege – Békés megye — 2011. január

Megnevezés	Előző havi záró állomány	A hónap folyamán bejelentett álláshelyek száma	Havi érvényes bejelentések	A hónap folyamán megszűnt álláshelyek	Tárgyhavi záró állomány
Békéscsaba	123	519	642	428	214
Békés	22	167	189	14	175
Gyula	24	456	480	60	420
Orosháza	80	538	618	90	528
Szarvas	22	148	170	22	148
Szeghalom	41	486	527	152	375
Gyomaendrőd	46	332	378	141	237
Mezőkovácsháza	25	237	262	57	205
Sarkad	2	280	282	158	124
Békés megye összesen	385	3 163	3 548	1 122	2 426
A. - mezőgazdaság, vadgazdálkodás, erdőgazdálkodás	7	99	106	52	54
B. - halgazdálkodás			0	0	
C. - bányászat	1	0	1	1	0
D. - feldolgozóipar	174	254	428	253	175
E. - villamosenergia-, gáz-, gőz-, vízellátás	3	441	444	110	334
F. - építőipar	38	344	382	115	267
G. - kereskedelem, javítás	50	67	117	64	53
H. - szálláshely-szolgáltatás, vendéglátás	18	22	40	22	18
I. - szállítás, raktározás, posta, távközlés	12	12	24	15	9
J. - pénzügyi közvetítés	17	14	31	16	15
K. - ingatlanügyletek, gazdasági szolgáltatás	11	49	60	24	36
L. - közigazgatás, védelem; kötelező TB	13	1 614	1 627	359	1 268
M. - oktatás	8	82	90	23	67
N. - egészségügyi, szociális ellátás	19	131	150	38	112
O. - egyéb közösségi, személyi szolgáltatás	14	34	48	30	18
P. - háztartások tevékenysége			0	0	
Q. - területen kívüli szervezet			0	0	
Békés megye összesen	385	3 163	3 548	1 122	2 426
támogatott	69	2 589	2 658	678	1 980
nem támogatott	316	574	890	444	446
Békés megye összesen	385	3 163	3 548	1 122	2 426

Alapadatok forrása: KSH Statisztikai tükör 2010. III. negyedév

Foglalkoztatottság, munkanélküliség, keresetek

Békés megye

A KSH lakossági felmérése szerint a megyében élő 15-74 éves népesség gazdasági aktivitása tartósan a régió és az ország átlagánál kedvezőtlenebbül alakul. 2010 harmadik negyedévében, az előző év azonos időszakához képest azonban emelkedett a foglalkoztatottak száma és aránya.

Az aktivitási arány enyhe emelkedése mellett a foglalkoztatási ráta közel három százalékponttal nőtt, a munkanélküliségi ráta 2 százalékpontot meghaladóan mérséklődött. A foglalkoztatottak száma 5,9 ezer fővel nőtt, a munkanélkülieké 2,7 ezer fővel csökkent.

A megye megfigyelt gazdasági szervezeteiben, 2010 első kilenc hónapjában átlagosan 68805 fő állt

alkalmazásban, számuk az előző év megfelelő időszakához viszonyítva 1%-kal emelkedett. Az alkalmazottak négytizede szellemi foglalkozású, létszámnövekedésük azonos ütemű volt a fizikaiakkal. Az anyagi ágazatok közül a mezőgazdaságban csökkent a legnagyobb mértékben, 9%-kal az alkalmazottak száma. A szolgáltatási ágazatok többségében nőtt az alkalmazásban állók száma, a legnagyobb növekedés az információ és kommunikáció (37,4%), az egészségügyi szolgáltatás (31,7%) és az adminisztratív szolgáltatás (26,8%) ágazatokban következett be. Ebben az időszakban a létszám 10%-ot meghaladó mértékben csökkent a közigazgatás, a művészet és szabadidő, ennél mérsé-

keltebb visszaesés a szállítás és raktározás, kereskedelem és az építőipar ágazatokban tapasztalható.

Az alkalmazottak **havi bruttó átlagkeresete** 150571 forint volt, mely 2,2%-kal haladta meg az egy évvel korábbit. A **havi nettó átlagkereset** 106026 forint volt, ami több mint 7000 forinttal magasabb, mint egy évvel ezelőtt. A megyében az átlagkereset – bruttó és nettó jövedelem vonatkozásában is – elmarad mind a régió, mind az ország átlagától. A nettó átlagkereset 7,3%-os emelkedése, illetve az 5,1%-os fogyasztói áremelkedés mellett némi **reálbér emelkedés következett be**

AKTIVITÁSI ADATOK 2010. III. NEGYEDÉV

Megnevezés	Bács	Békés	Csongrád	Régióban	Országosan
	megye				
foglalkoztatottak ezer fő	196,5	131,5	165,9	493,8	3822,5
munkanélküliek	22	17,6	17,1	56,7	465,7
gazdaságilag aktívák	218,5	149,0	182,9	550,5	4288,2
gazdaságilag inaktívák	182,6	129,0	143,2	454,8	3398,5
15-74 éves népesség	401,1	278,0	326,1	1005,3	7686,7
aktivitási arány %	54,5	53,6	56,1	54,8	55,8
foglalkoztatási ráta	49,0	47,3	50,9	49,1	49,7
munkanélküliségi ráta	10,1	11,8	9,3	10,3	10,9

Forrás: KSH stADAT



Békés Megyei Kormányhivatal Munkaügyi Központja
Szervezési Osztály