

Munkaerő-piaci helyzetkép

Békés megye

2011. szeptember



Békés Megyei
Kormányhivatal
Munkaügyi Központja
Szervezési Osztály
Békéscsaba,
Árpád sor 2/6.
web:
<http://darmk.munka.hu>

Főbb Békés megyei adatok

| Megnevezés | 2011. szept. | 2011. augusztus | 2010. szept. | Változás az előző hónaphoz képest | | Változás az előző évhez képest | | |
|-----------------------------------|------------------|--------------------|-----------------|--------------------------------------|----------------|-----------------------------------|----------------|------|
| | fő | | | főben | a bázis %-ában | főben | a bázis %-ában | |
| nyilvántartott álláskereső | 25 191 | 26 304 | 24 617 | -1 113 | 96% | 574 | 102% | |
| nemenként | férfi | 12 167 | 12 804 | 12 584 | -637 | 95% | -417 | 97% |
| | nő | 13 024 | 13 500 | 12 033 | -476 | 96% | 991 | 108% |
| végzettségenként | <= 8. ált.isk. | 9 128 | 9 558 | 8 808 | -430 | 96% | 320 | 104% |
| | szakmunkás | 8 164 | 8 517 | 8 264 | -353 | 96% | -100 | 99% |
| | érettségi | 6 727 | 6 948 | 6 438 | -221 | 97% | 289 | 104% |
| | diplomás | 1 172 | 1 281 | 1 107 | -109 | 91% | 65 | 106% |
| pályakezdő | 2 894 | 3 033 | 3 026 | -139 | 95% | -132 | 96% | |
| korcsoport | < 25 éves | 4 445 | 4 724 | 4 604 | -279 | 94% | -159 | 97% |
| | >=25 & < 50 éves | 15 007 | 15 669 | 14 852 | -662 | 96% | 155 | 101% |
| | >=50 éves | 5 739 | 5 911 | 5 161 | -172 | 97% | 578 | 111% |
| nyilvántartásba belépők | összesen | 3 426 | 3 115 | 3 217 | 311 | 110% | 209 | 106% |
| | első alkalommal | 240 | 198 | 235 | 42 | 121% | 5 | 102% |
| tartósan regisztrált* | 5 969 | 6 354 | 6 893 | -385 | 94% | -924 | 87% | |
| tartósan regisztráltak aránya (%) | 23,7% | 24,2% | 28,0% | | -0,5 %-pont | | -4,3 %-pont | |
| álláskeresők aránya** (%) | 16,2% | 16,9% | 16,2% | | -0,7 %-pont | | 0,0 %-pont | |

* Egy éve, vagy annál régebben megszakítás nélkül minden hónapban szerepel a nyilvántartásban

**a gazdaságilag aktív népesség %-ában

Áramlási információk

2011. augusztus 21 – szeptember 20. közötti időszakban élénkultek forgalmi adataink úgy a belépő forgalom, mint a kilépők tekintetében. Ezen időszak alatt összesen 3 426 álláskereső kérte nyilvántartásba vételét megyénk 9 kirendeltségének valamelyikében, 311-gyel (10%-kal) többen, mint egy hónappal korábban, és 209-cel (6%-kal) többen, mint egy évvel ezelőtt.

A nyilvántartásba lépők 7%-a (240 fő) most regisztráltatta magát első ízben, a többség viszont (93%, 3186 fő) ismételtlen visszatérő ügyfelünk. Bár az először belépők száma az elmúlt hónap óta 42 fővel (21%-kal) nőtt, a belépő forgalom emelkedése nagyobb részt az ismételtlen regisztrációjukat kérő álláskeresők számának növekedésére (+269 fő)

vezethető vissza.

A belépőkön belül 16%-ot (545 főt) képviseltek a pályakezdők. Számuk az elmúlt hónap óta érezhetően (80 fővel; 17%-kal) emelkedett.

A regisztrációból kilépők szeptemberi létszáma 4 539 fő volt, ami 1281 fővel magasabb a múlt havinál, és 1103 fővel magasabb az egy évvel korábinál.

A tartalomból:

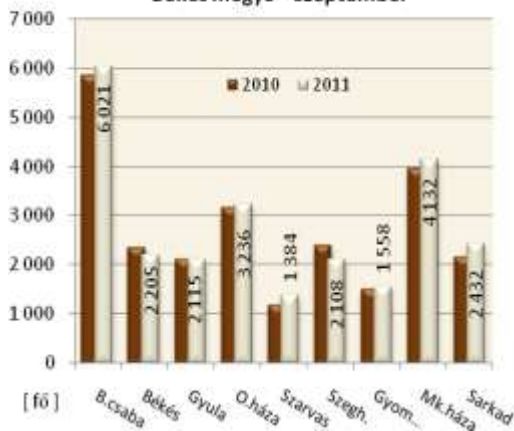
| | |
|----------------------|---|
| Álláskeresők száma | 2 |
| Álláskeresők aránya | 2 |
| Összetétel adatok | 2 |
| Ellátás, végzettség | 3 |
| Állásbejelentések | 3 |
| Főbb megyei adatok | 3 |
| Kirendeltségi adatok | 4 |
| KSH információk | 7 |

Az álláskeresők száma

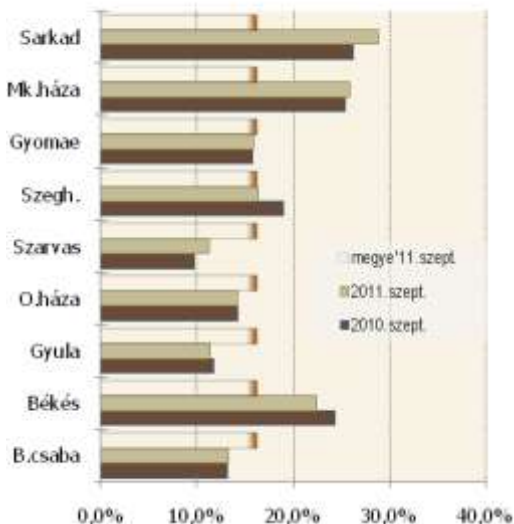
Megyénkben az álláskeresők számának szezonális csökkenése az elmúlt hónapban is folytatódott. A szeptemberi zárónapon (11.09.20) regisztrált 25 191 fős álláskereső állomány 4,2 százalékkal (1 113 fővel) volt alacsonyabb a múlt havinál, de 574 fővel (2,3%-kal) magasabbnak bizonyult az egy évvel ezelőttinél. Legnagyobb számú álláskeresőt – a megyében regisztráltak 24%-át – továbbra is Békéscsaba vonzáskörzetében találhatunk (6,0 ezer főt), legkevesebbet pedig Szarvas és

Gyomaendrőd térségében (1,4 - 1,6 ezer főt). Az előző hónaphoz képest volumenében legjelentősebben a békéscsabai (-324 fő), az orosházi és a sarkadi (-156; -155 fő) körzetben csökkent az álláskeresők száma, de a gyomai térség (itt a létszám érdemben nem változott) kivételével mindenütt csökkenést mértünk. Az elmúlt évi adatokhoz viszonyítva 2 körzetben (Békés, és Szeghalom) csökkenést regisztráltunk, 7 kirendeltségen pedig kisebb-nagyobb mértékű emelkedést.

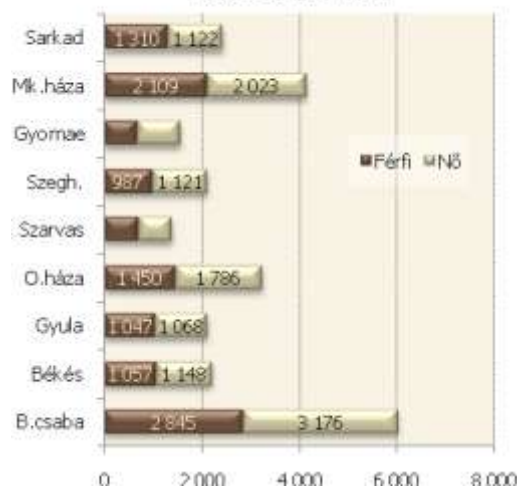
Nyilvántartott álláskeresők száma
Békés megye - szeptember



A nyilvántartott álláskeresők arányának alakulása



Álláskeresők száma nemenként
2011. szeptember



Álláskeresők relatív szintje

A megyében nyilvántartott álláskeresők relatív szintje (gazdaságilag aktív népesség százalékában mért aránya) szeptember végén 16,2% volt, hasonlóan az egy évvel korábbihoz, 0,7 százalékponttal alacsonyabb értéket mutatva a múlt havinál. A mutató értéke 2011. szeptember hónap végén a Békés megyei munka-erőpiaci körzetek közül Gyula és Szarvas (11,5% ; 11,2%) térségében volt a legalacsonyabb, míg a

sarkadi (28,9%) és a mezőkövácsházi (25,9%) térségben a legmagasabb. Az egy évvel korábbi adatokhoz képest a megye 3 körzetében (Békés, Gyula, és Szeghalom) mérséklődött az álláskeresők aránya, 5 körzetben emelkedett, egyben pedig érdemi változás nem történt. A múlt havi adatokhoz képest viszont – 1 kivételtől eltekintve (Gyomaendrődön a szint nem változott) – mindenhol csökkenést mértünk.

Több nő, mint férfi

A regisztrált állomány elmúlt hónap óta bekövetkezett változása mindkét nem körében csökkenést eredményezett. A férfiaknál valamelyest nagyobb arányút, a nőknél mérsékeltebbet, így a nők regisztrált állományon belüli aránya tovább emelkedett. Ezidőben a megye álláskeresőinek 48%-a férfi, 55%-a nő.

Az álláskeresők korszerkezetét tekintve a regisztráltak 18%-a 25 évnél fiatalabb, 23%-a pedig már betöltötte az 50. életévét. A nyilvántartott 2 894 pályakezdő az álláskeresők 11,5%-át képviseli, hasonlóan az egy hónappal korábbi arányhoz. Abszolút létszámuk ugyanakkor ezidőszak alatt csökkent.

Iskolai végzettség, ellátások

Az álláskeresők **iskolai végzettségenkénti** összetétele csak minimálisan módosult az elmúlt hónap óta: (0,3%-ponttal) emelkedett az érettségizettek aránya, és valamelyest csökkent a diplomásoké.

Szeptember végén a megyében nyilvántartott álláskeresők átlagosan 36%-a legfeljebb 8 osztályt végzett, 30%-uk szakmunkás, és 2%-uk szakiskolai végzettségű.

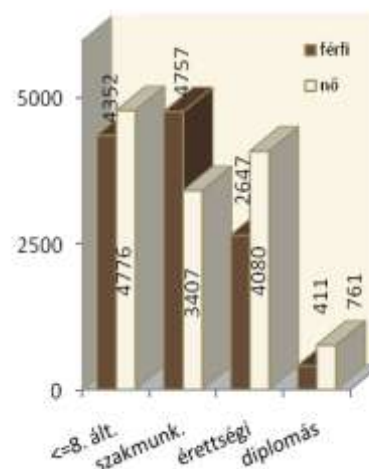
Az álláskeresők 13%-a szakközépiskolát, 3%-a technikumot, 11%-a gimnáziumot végzett. Egyetemi diplomával a regisztráltak 1%-a, főiskolai végzettséggel pedig 4%-a rendelkezett.

Békés megyében a hónap végén nyilvántartott álláskeresők 13,6%-a (3,4 ezer fő) munkaügyi szervezetünktől járadék-típusú ellátásban, 7,3%-a (1,8 ezer fő) pedig segélytípusú **ellátásban**.

részesült

Álláskeresőink 55%-a kevesebb, mint fél éve; 21%-a 6 hónapnál régebben, de 12 hónapnál rövidebb ideje; s 24%-a (6,0 ezer fő) egy éve, vagy annál hosszabb ideje folyamatosan szerepel a nyilvántartásokban, tehát **tartósan regisztrált** álláskereső. E réteg aránya a megye körzeteiben 16% (Szarvas) és 31% (Békés) között változik.

Álláskeresők száma iskolai végzettségenként és nemeként 2011. szeptember



Álláshelyek

A közfoglalkoztatási programokhoz kapcsolódó munkaerő-igények továbbra is meghatározók a megye állás-bejelentési adataiban.

A hónap folyamán a megyénkben bejelentett új álláshelyek száma összességében 2412 darab volt, mely az előző év azonos időszak adatának a 181%-a, és 85%-a a múlt havinak. Az időszak elején meglévő 2166 álláshellyel együtt 4578 álláshelyet tudunk a **hónap során felkínálni** munkát kereső ügyfeleinknek, legnagyobb részét Békéscsaba, Mezőkövácsháza és Békés térségében (21%-ot, valamint 13-13%-ot), míg

legkisebb súlyt e tekintetben a gyomaendrődi, a gyulai és az orosházi térség képviselt (5%-ot, valamint 8-8%-ot).

Az **időszak során beérkezett** munkaerő-igények 72%-ához **támogatási igény** is kapcsolódott, jellemzően közfoglalkoztatás támogatását célozva, ezen belül is legnagyobb arányt az önkormányzati rövid időtartamú közfoglalkoztatás és az országos közfoglalkoztatási programok képviseltek.

Az elmúlt hónap óta az újonnan bejelentett támogatott álláshelyek száma 22%-kal csökkent, a nem támogatottak száma ugyanakkor 9 százalékkal emelkedett.

Foglalkozások szerint a legtöbb nem támogatott bejelentett állás szeptemberben segédmunkás (70 fő); varrónő (50 fő); eladó (40 fő); húsfeldolgozó (30 fő); kereskedelmi szervező (30 fő); technikus (30 fő); ruházati gépkezelő (20 fő); tehergépkocsi vezető (20 fő) munkakörökben érkezett. A támogatott állásokra legnagyobb számban pedig segédmunkásokat, egyszerű szolgáltatás jellegű foglalkozásúakat, takarítókat, kubikusokat, utca-seprőket; eladókat; irodai adminisztrátor, írókat; egyéb irodai jellegű foglalkozásúakat, konyhai kiegészítőket és pedagógus-asszisztenseket kerestek.

Felkínált álláshelyek száma a hónap során - 2011. szeptember



Fontosabb összehasonlító adatok — 2011. szeptember

| | Nyilvántartott álláskeresők száma | | | A nyilvántartott álláskeresők aránya a gazdaságilag aktív népesség %-ában | | | Nyilvántartott pályakezdő álláskeresők száma | Tartósan regisztrált álláskeresők száma |
|-------------|-----------------------------------|-----------------|------------------|---|-----------------|------------------|--|---|
| | 2011. szeptember | 2011. augusztus | 2010. szeptember | 2011. szeptember | 2011. augusztus | 2010. szeptember | | |
| Békés megye | 25 191 | 26 304 | 24 617 | 16,2% | 16,9% | 16,2% | 2 894 | 5 969 |
| Dél-Alföld | 75 152 | 78 208 | 77 633 | 13,1% | 13,7% | 13,9% | 8 790 | 19 288 |
| Ország | 536 694 | 548 956 | 543 030 | 12,1% | 12,4% | 12,4% | 54 967 | 137 386 |

* Egy éve, vagy annál régebben megszakítás nélkül minden hónapban szerepel a nyilvántartott álláskeresők állományában

A nyilvántartott álláskeresők száma

| megnevezés | álláskeresők száma (fő) | | | | | álláskeresők aránya* 2011. szeptem- ber |
|--------------------|-------------------------|--------------------|---------------------|----------------|------------|---|
| | 2011. szeptember | 2011. augusztus | 2010. szeptember | változás előző | | |
| | | | | hóhoz | évhez | |
| Békéscsaba | 6 021 | 6 345 | 5 826 | -324 | 195 | 13,3% |
| Békés | 2 205 | 2 307 | 2 343 | -102 | -138 | 22,4% |
| Gyula | 2 115 | 2 205 | 2 111 | -90 | 4 | 11,5% |
| Orosháza | 3 236 | 3 392 | 3 160 | -156 | 76 | 14,2% |
| Szarvas | 1 384 | 1 422 | 1 167 | -38 | 217 | 11,2% |
| Szeghalom | 2 108 | 2 231 | 2 396 | -123 | -288 | 16,3% |
| Gyomaendrőd | 1 558 | 1 555 | 1 505 | 3 | 53 | 15,9% |
| Mezőkovácsháza | 4 132 | 4 260 | 3 952 | -128 | 180 | 25,9% |
| Sarkad | 2 432 | 2 587 | 2 157 | -155 | 275 | 28,9% |
| Békés megye | 25 191 | 26 304 | 24 617 | -1 113 | 574 | 16,2% |

* álláskeresők – becsült – gazdaságilag aktív népességszám figyelembe vételével számított aránya

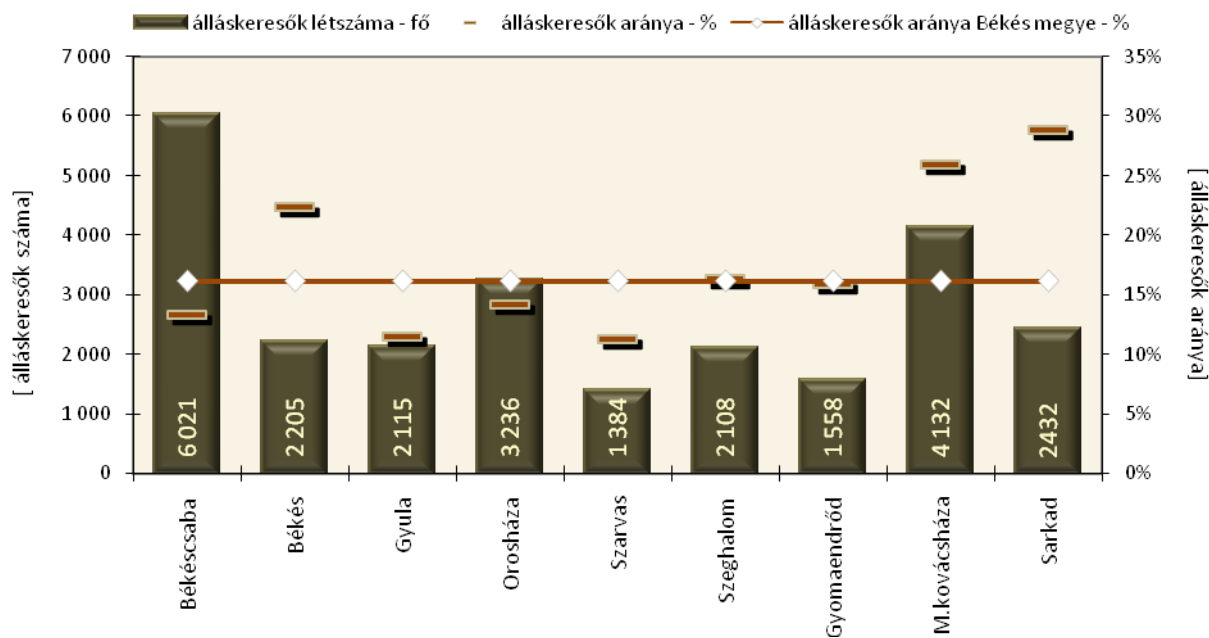
Összetétel adatok — 2011. szeptember

| megnevezés | álláskeresők száma (fő) | | | | | | pályakezdők |
|--------------------|-------------------------|---------------|--------------------------|--------------|--------------|--------------|--------------|
| | nemenként | | iskolai végzettségenként | | | | |
| | férfi | nő | <= 8.ált | szakmunk. | érettségi | diplomás | |
| Békéscsaba | 2 845 | 3 176 | 1 641 | 1 954 | 1 980 | 446 | 673 |
| Békés | 1 057 | 1 148 | 836 | 747 | 544 | 78 | 228 |
| Gyula | 1 047 | 1 068 | 583 | 673 | 720 | 139 | 313 |
| Orosháza | 1 450 | 1 786 | 1 011 | 1 174 | 894 | 157 | 335 |
| Szarvas | 694 | 690 | 383 | 469 | 421 | 111 | 188 |
| Szeghalom | 987 | 1 121 | 953 | 612 | 487 | 56 | 281 |
| Gyomaendrőd | 668 | 890 | 523 | 589 | 393 | 53 | 175 |
| Mezőkovácsháza | 2 109 | 2 023 | 1 925 | 1 277 | 844 | 86 | 395 |
| Sarkad | 1 310 | 1 122 | 1 273 | 669 | 444 | 46 | 306 |
| Békés megye | 12 167 | 13 024 | 9 128 | 8 164 | 6 727 | 1 172 | 2 894 |

Összetétel adatok, belépő forgalom — 2011. szeptember

| megnevezés | álláskeresők száma (fő) | | | | nyilvántartásba belépők száma a hónap folyamán | |
|--------------------|-------------------------|------------------|--------------|------------------------|--|----------------------|
| | korcsoportonként | | | 1 éven túl regisztrált | összesen | most első alkalommal |
| | < 25 éves | >=25 & < 50 éves | >=50 éves | | | |
| Békéscsaba | 960 | 3 639 | 1 422 | 1 625 | 677 | 48 |
| Békés | 398 | 1 378 | 429 | 685 | 266 | 8 |
| Gyula | 415 | 1 285 | 415 | 442 | 286 | 24 |
| Orosháza | 519 | 1 970 | 747 | 609 | 369 | 35 |
| Szarvas | 280 | 799 | 305 | 217 | 223 | 24 |
| Szeghalom | 445 | 1 204 | 459 | 506 | 316 | 24 |
| Gyomaendrőd | 271 | 937 | 350 | 258 | 318 | 18 |
| Mezőkovácsháza | 663 | 2 375 | 1 094 | 1 046 | 613 | 31 |
| Sarkad | 494 | 1 420 | 518 | 581 | 358 | 28 |
| Békés megye | 4 445 | 15 007 | 5 739 | 5 969 | 3 426 | 240 |

Az álláskeresők száma és aránya a gazdaságilag aktív népességben belül, körzetenként 2011. szeptember



A bejelentett betöltetlen álláshelyek havi mérlege – Békés megye — 2011. szeptember

| Megnevezés | Előző havi záró állomány | A hónap folyamán bejelentett álláshelyek száma | Havi érvényes bejelentések | A hónap folyamán megszűnt álláshelyek | Tárgyhavi záró állomány |
|----------------------|--------------------------|--|----------------------------|---------------------------------------|-------------------------|
| Békéscsaba | 409 | 571 | 980 | 617 | 363 |
| Békés | 242 | 336 | 578 | 402 | 176 |
| Gyula | 135 | 242 | 377 | 280 | 97 |
| Orosháza | 177 | 208 | 385 | 268 | 117 |
| Szarvas | 337 | 155 | 492 | 406 | 86 |
| Szeghalom | 273 | 198 | 471 | 343 | 128 |
| Gyomaendrőd | 89 | 133 | 222 | 153 | 69 |
| Mezőkovácsháza | 319 | 259 | 578 | 446 | 132 |
| Sarkad | 185 | 310 | 495 | 280 | 215 |
| Békés megye összesen | 2 166 | 2 412 | 4 578 | 3 195 | 1 383 |
| támogatott | 1 532 | 1 736 | 3 268 | 2 347 | 921 |
| nem támogatott | 634 | 676 | 1 310 | 848 | 462 |
| Békés megye összesen | 2 166 | 2 412 | 4 578 | 3 195 | 1 383 |

Aktivitási adatok 2011. II. negyedév

| Megnevezés | Bács | Békés | Csongrád | Régióban | Országosan |
|----------------------------------|-------|-------|----------|----------|------------|
| | megye | | | | |
| foglalkoztatottak ezer fő | 193,8 | 126,6 | 159,9 | 480,3 | 3808,8 |
| munkanélküliek | 22,7 | 17,4 | 16,3 | 56,4 | 460,7 |
| gazdaságilag aktívak | 216,5 | 144,0 | 176,2 | 536,7 | 4269,5 |
| gazdaságilag inaktívak | 185,7 | 131,9 | 149,9 | 467,5 | 3406,7 |
| 15-74 éves népesség | 402,2 | 275,9 | 326,1 | 1004,2 | 7676,2 |
| aktivitási arány % | 53,8 | 52,2 | 54,0 | 53,4 | 55,6 |
| foglalkoztatási ráta | 48,2 | 45,9 | 49,0 | 47,8 | 49,6 |
| munkanélküliségi ráta | 10,5 | 12,1 | 9,2 | 10,5 | 10,8 |

Forrás: KSH stADAT

Alapadatok forrása: KSH Statisztikai tükör 2011. II. negyedév

Foglalkoztatottság, munkanélküliség, keresetek

Békés megye

A **KSH lakossági felmérése** szerint a megyében élő 15-74 éves **népesség gazdasági aktivitása** mérséklődött. 2011 II. negyedévében a megfigyelt népesség 52%-a volt jelen a megye munkaerőpiacán, 126,6 ezren foglalkoztatotként, 17,4 ezren pedig munkanélküliként, az előbbi körben egy év alatt 2,8 ezer fővel fogyott, az utóbbiban mintegy 500 fővel bővült a létszám. Az aktivitási mutatók közül a foglalkoztatási arány jobban, az aktivitási arány mérsékeltebben csökkent, a munkanélküliségi ráta viszont fél százalékponttal emelkedett. A megye aktivitási és foglalkoztatási aránya az országosnál és a régió másik két megyéjénél is alacsonyabb, a munkanélküliségi viszont magasabb.

A megyében a **4 főnél többet foglalkoztató megyei székhelyű gazdasági szervezetek** 2011. első hat hónapjában átlagosan 65,6 ezer főt alkalmaztak, 3%-kal kevesebbet, mint az előző év azonos időszakában. A létszámfogyás Békés megyében a költségvetési szerveknél fizikai munkakörben dolgozók

létszám csökkenésének a következménye, de a vállalkozások is kisebb mértékben csökkentették a foglalkoztatottaik számát. A gazdasági ágak közül az ipar a legnagyobb foglalkoztató, ide tartozott az alkalmazásban állók 25%-a. A második legnagyobb létszámmal rendelkező egészségügyi szolgáltatásban a létszám 17%-át foglalkoztatták. A legtöbb fizikait az iparban, a legtöbb szellemit pedig – közel azonos számban – az oktatásban és az egészségügyi szolgáltatásban alkalmazták.

Az egyes gazdasági ágak létszámalakulása eltérő tendenciájú. Csökkenés az egyéb szolgáltatásban és a közigazgatásban volt átlagot jóval meghaladó, ezzel szemben számottevően nőtt a létszám az információ és kommunikáció, a művészet és szabadidő gazdasági ágakban, valamint az építőiparban.

A teljes munkaidőben alkalmazásban állók **havi bruttó átlagkeresete** 2011. első félévében közel 157 ezer forintot tett ki, a fizikaiak valamivel több mint 123 ezer, a szellemiek közel 200 ezer forintot

kerestek. A megyei átlagkereset 2,8%-kal volt nagyobb az egy évvel korábnál, országosan a növekedés mértéke 3,6%-os volt. Legnagyobb átlagkeresettel a pénzügyi szolgáltatásban dolgozók rendelkeztek, őket a közigazgatásban alkalmazottak követték; az előbbi több mint másfélszerese a megyei átlagnak, de az utóbbi is 30%-kal meghaladta azt.

Továbbra is a vendéglátásban dolgozók rendelkeztek a legalacsonyabb keresettel. Az átlagkeresetek csak a vendéglátás, a tudományos és műszaki tevékenység, az oktatás, a művészet és szabadidő, valamint az egyéb szolgáltatás területén maradtak el az egy évvel korábbihoz képest.

A családi kedvezmény nélküli **nettó átlagkereset** 108 ezer forintos havi átlaga mindössze 0,7%-kal volt nagyobb 2010. megfelelő időszakához képest. A fogyasztói árak 4,1%-os emelkedését figyelembe véve a keresetek vásárlóértéke 3,3%-kal mérséklődött.



Békés Megyei Kormányhivatal Munkaügyi Központja
Szervezési Osztály