



Dél-alföldi Regionális Munkaügyi Központ

MUNKAERŐ-PIACI HELYZETKÉP Dél-Alföld



2007. szeptember



Helyzetkép

TARTALOMJEGYZÉK

Nyilvántartott álláskeresők fontosabb adatai – Dél-Alföld.....	2
Fontosabb adatok regionális kirendeltségenként (megyénként)	3
Diagrammok	
Álláskeresők állománycsoportonként megyék szerint	5
Álláskeresők nemenként megyék szerint	5
Álláskeresők ellátási formánként megyék szerint.....	5
Álláskeresők iskolai végzettségenként megyék szerint	5
Álláskeresők száma és aránya körzetenként	5
Táblázatok munkaerő-piaci körzetenként	
Álláskeresők száma és aránya.....	6
Álláskeresők száma nemenként, iskolai végzettségenként	7
Pályakezdők száma	7
Álláskeresők száma állománycsoportonként, korcsoportonként	8
1 éven túl regisztrált álláskeresők	8
Településsoros adatok – 2007. szeptember	9
KSH információk 2007. I. félév.....	14

DÉL-ALFÖLD
2007. SZEPTEMBER

Megnevezés		2007.	2007.	2006.	Változás az előző hónaphoz képest		Változás az előző évhez képest	
		szeptember	augusztus	szeptember	főben	a bázis %-ában	főben	a bázis %-ában
nyilvántartott álláskereső		61 998	62 250	57 509	-252	100%	4 489	108%
nemenként	férfi	29 115	29 076	26 723	39	100%	2 392	109%
	nő	32 883	33 174	30 786	-291	99%	2 097	107%
állomány-csoportonként	fizikai foglalkozású	50 534	50 486	45 338	48	100%	5 196	111%
	szellemi foglalkozású	11 464	11 764	12 171	-300	97%	-707	94%
végzettségenként	<= 8. ált.isk.	22 783	22 712	20 830	71	100%	1 953	109%
	szakmunkás	20 866	21 029	19 675	-163	99%	1 191	106%
	érettségi	15 076	15 026	13 946	50	100%	1 130	108%
	diplomás	3 273	3 483	3 058	-210	94%	215	107%
pályakezdő		7 217	7 046	7 197	171	102%	20	100%
50 éves és idősebb		11 975	12 046	10 781	-71	99%	1 194	111%
ellátási formánként	nem ellátott	25 983	25 567	25 447	416	102%	536	102%
	munkanélküli járadék	60	59	130	1	102%	-70	46%
	álláskeresési járadék	12 465	12 864	11 716	-399	97%	749	106%
	álláskeresési segély	4 640	4 840	4 613	-200	96%	27	101%
	vállalkozói járadék	220	225	133	-5	98%	87	165%
	NYES	230	261	547	-31	88%	-317	42%
	rendszer. szoc. segély	18 385	18 417	14 902	-32	100%	3 483	123%
	állásker.ösz. jutt.	15	17	21	-2	88%	-6	71%
tartósan regisztrált*		18 340	18 096	14 889	244	101%	3 451	123%
tartósan regisztráltak aránya (%)		29,6%	29,1%	25,9%		0,5 %-pont		3,7 %-pont
álláskeresők aránya** (%)		11,1%	11,2%	10,4%		-0,1 %-pont		0,7 %-pont

* Egy éve, vagy annál régebben megszakítás nélkül minden hónapban szerepel a nyilvántartott álláskeresők állományában

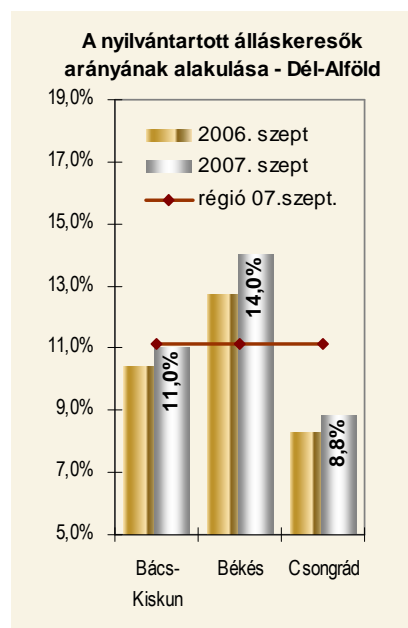
**a gazdaságilag aktív népesség %-ában

2007. szeptemberében élnkültek forgalmi adataink úgy a kilépő, mint a belépő forgalom tekintetben, az elmúlt havi adatokhoz képest is, és a tavalyi év szeptemberéhez képest is. 2007. szeptemberében összesen 8 546 nyilvántartásba lépőt regisztráltunk a régióban, 1944 fővel többet, mint egy hónappal korábban, és félezer fővel többet a tavaly ilyenkorinál. A belépőkön belül továbbmérésklődött a pályakezdők súlya, ezen belül is a frissen végzettké. A hónap folyamán nyilvántartásba vételüket kérő álláskeresők – összesen – 17%-a volt pályakezdő régióinkban, az elmúlt havi 20%-kal szemben.

Regisztrációból kilépők forgalmi adatai 34%-kal emelkedtek az augusztusi, és 13%-kal az egy évvel korábbi adatokhoz képest.

A dél-alföldi régió **álláskereső állománya** 2007. szeptember hónapjának zárónapján* összességében 61 998 fő volt, melynek 40%-át, 24 573 főt regisztráltunk Bács-Kiskun megyében; 34%-át (21 463 főt) Békés megyében, s 26%-át (15 962 főt) Csongrád megyében.

Az álláskeresők száma Békés megyében (314 fővel) csökkent az augusztusi létszámhoz képest, Csongrád megyében (77 fővel) emelkedett, míg Bácsban 15 fős mérséklődéstől eltekintve változatlanak tekinthető.



* 2007. szeptember 20.

Az állás keresők nemenkénti megoszlása tekintetében megállt a nők regisztráción belüli arányának emelkedése. Részarányuk a hónap zárónapján 53%.

A nyilvántartott **állás keresők** (gazdaságilag aktív népesség százalékában mért) **aránya** régiós szinten 11,1% volt, 0,1 százalékponttal alacsonyabb, mint az elmúlt két hónapban. Az állás keresők aránya 2007. szeptember hónap zárónapján megyénként 8,8% (Csongrád megye) és 14,0% (Békés megye) közötti értéket mutatott.

7 217 **pályakezdő** állás kereső szerepelt ezidőben a régió nyilvántartásaiban, 11,6%-ot képviselve a teljes dél-alföldi regisztrált állományon belül, az egy évvel korábbi 12,5%-os aránnyal szemben. Az 50 év feletti állás keresők aránya 19,3%.

Az állás keresők **átlagos képzettségi szintjének** korábbi hónapokban tapasztalható emelkedése megállt. Az elmúlt hónap óta valamelyest mérséklődött a diplomás és a szakmunkás állás keresők száma és aránya, míg az érettségivel rendelkező állomány, illetve az alulképzettek körében mutatható ki kismértékű emelkedés. Szeptemberre régióinkban az állás keresők átlagosan 4%-a kevesebb, mint 8 osztályt végzett, 32%-uk általános iskolai, s szintén 32%-uk szakmunkás végzettséggel rendelkezett. Az állás keresők 2%-a szakiskolát, 13%-a szakközépiskolát, 3%-a technikumot végzett. A gimnáziumi érettségivel rendelkezők aránya 9%. Egyetemi diplomával az állás keresők 1%-a, főiskolai végzettséggel pedig 4%-a rendelkezett. Az állás keresők 82%-a fizikai munkás, 18%-a szellemi munkaerő.

2007. szeptember hónapjának zárónapján a dél-alföldi régió állás keresőinek 20%-a **állás keresési járadékban**, 7%-a állás keresési segélyben részesült. A rendszeres szociális segélyesek aránya 30%, az egyéb ellátási formákban (vállalkozói járadék, nyugdíj előtti munkanélküli segély, munkanélküli járadék) részesülők együttes aránya 1%. A regisztráltak 42%-a ugyanakkor pénzbeni ellátásra nem jogosult.

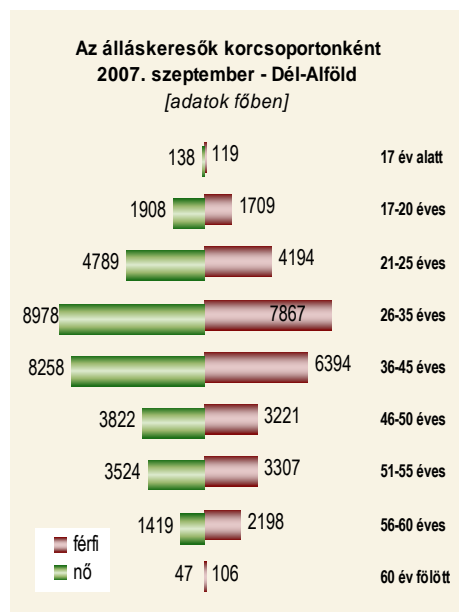
A régió nyilvántartott állás keresőinek 48%-a kevesebb, mint fél éve; 22%-a 6 hónapnál régebben, de 12 hónapnál rövidebb ideje; s 30%-a (18 340 fő) egy éve, vagy annál hosszabb ideje folyamatosan szerepel a nyilvántartásokban, tehát **tartósan regisztrált** állás kereső. E réteg aránya ezidőben megyénként 26% (Csongrád) és 32% (Bács-Kiskun) között változik.

Az augusztusi zárás óta összesen 6 648 **új állásbejelentés** érkezett régióink kirendeltségeire, így az időszak elején meglévő 4523 álláshellyel együtt 11 171 álláshelyet tudunk a hónap során felkínálni állás keresőinknek, 39%-át Bács-Kiskun megyében, 32%-át Békésben, s 29%-át Csongrád megyében.

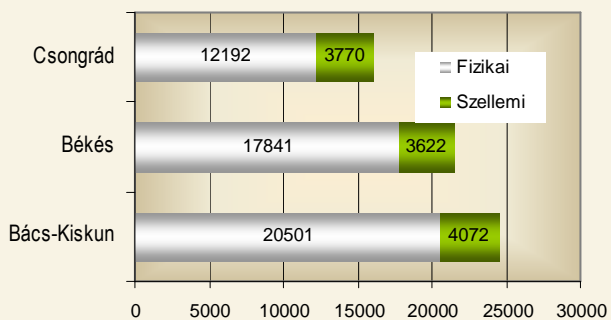
A Dél-Alföldön nyilvántartott állás keresők főbb adatai megyénként
2007. szeptember

	Nyilvántartott állás keresők száma			A nyilvántartott állás keresők aránya a gazdaságilag aktív népesség %-ában			Nyilvántartott pályakezdő állás keresők száma	Tartósan regisztrált*
	2007. szeptember	2007. augusztus	2006. szeptember	2007. szeptember	2007. augusztus	2006. szeptember		
Bács-Kiskun megye	24 573	24 588	23 151	11,0%	11,1%	10,4%	2 659	7 780
Békés megye	21 463	21 777	19 428	14,0%	14,2%	12,7%	2 642	6 445
Csongrád megye	15 962	15 885	14 930	8,8%	8,8%	8,3%	1 916	4 115
Dél-Alföld összesen	61 998	62 250	57 509	11,1%	11,2%	10,4%	7 217	18 340

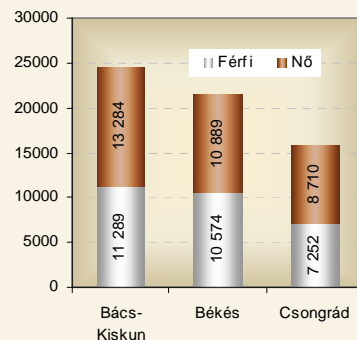
* Egy éve, vagy annál régebben megszakítás nélkül minden hónapban szerepel a nyilvántartott állás keresők állományában



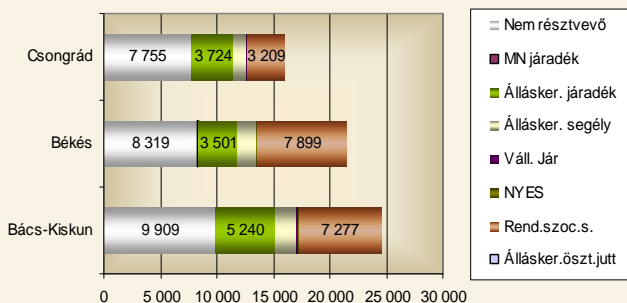
Álláskeresők száma állománycsoportonként
2007. szeptember



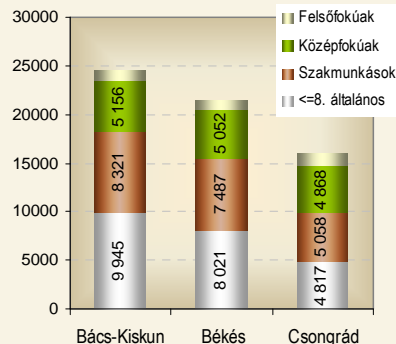
Álláskeresők száma nemeként
2007. szeptember



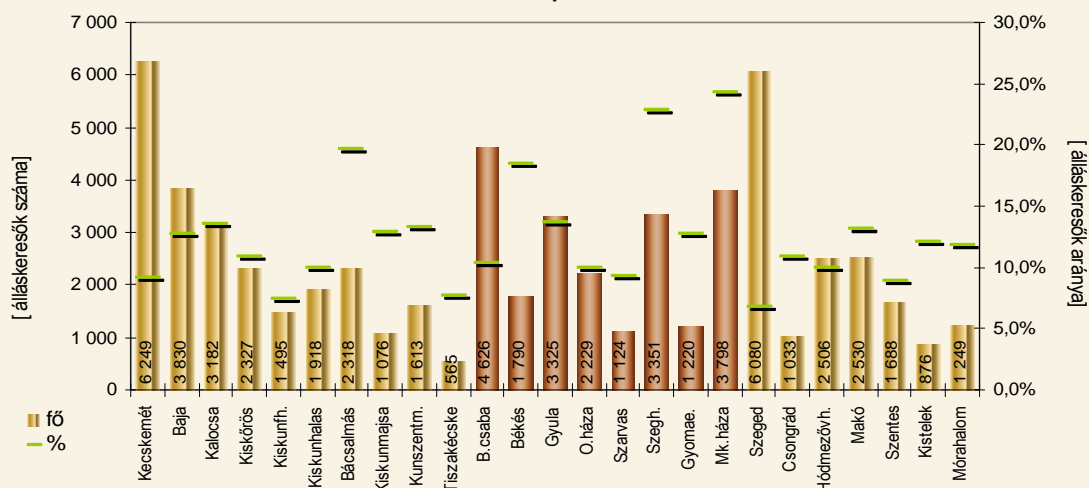
Álláskeresők száma ellátási formáknaként
2007. szeptember



Álláskeresők száma iskolai végzettségüként - 2007. szeptember



Az álláskeresők száma és aránya a gazdaságilag aktív népességben belül, körzetenként
2007. szeptember



TÁBLÁZATOK MUNKAERŐ-PIACI KÖRZETENKÉNT

megnevezés	álláskereső száma (fő)					álláskereső aránya* 2007. szeptember
	2007. szeptember	2007. augusztus	2006. szeptember	változás előző		
				hóhoz	évhez	
Kecskemét	6 249	6 138	5 326	111	923	9,1%
Baja	3 830	3 951	3 792	-121	38	12,8%
Kalocsa	3 182	3 218	3 240	-36	-58	13,6%
Kiskőrös	2 327	2 321	2 126	6	201	10,9%
Kiskunfélegyháza	1 495	1 460	1 371	35	124	7,4%
Kiskunhalas	1 918	1 930	1 825	-12	93	10,0%
Bácsalmás	2 318	2 329	2 308	-11	10	19,6%
Kiskunmajsa	1 076	1 060	1 031	16	45	12,9%
Kunszentmiklós	1 613	1 593	1 623	20	-10	13,3%
Tiszakécske	565	588	509	-23	56	7,6%
Bács-Kiskun megye	24 573	24 588	23 151	-15	1 422	11,0%
Békéscsaba	4 626	4 738	3 957	-112	669	10,4%
Békés	1 790	1 844	1 668	-54	122	18,5%
Gyula	3 325	3 348	2 852	-23	473	13,6%
Orosháza	2 229	2 243	2 287	-14	-58	10,0%
Szarvas	1 124	1 181	1 017	-57	107	9,3%
Szeghalom	3 351	3 360	2 877	-9	474	22,8%
Gyomaendrőd	1 220	1 209	1 119	11	101	12,7%
Mezőkovácsháza	3 798	3 854	3 651	-56	147	24,2%
Békés megye	21 463	21 777	19 428	-314	2 035	14,0%
Szeged	6 080	6 005	5 615	75	465	6,8%
Csongrád	1 033	1 009	947	24	86	10,9%
Hódmezővásárhely	2 506	2 509	2 240	-3	266	9,9%
Makó	2 530	2 588	2 506	-58	24	13,1%
Szentes	1 688	1 645	1 515	43	173	8,9%
Kistelek	876	840	899	36	-23	12,0%
Mórahalom	1 249	1 289	1 208	-40	41	11,9%
Csongrád megye	15 962	15 885	14 930	77	1 032	8,8%
Dél-Alföld	61 998	62 250	57 509	-252	4 489	11,1%

* álláskereső – becsült – gazdaságilag aktív népességszám figyelembe vételével számított aránya

Munkaerő-piaci információk
2007. szeptember

megnevezés	álláskereső száma (fő)						pályakezdők
	nemenként		iskolai végzettségenként				
	férfi	nő	<= 8.ált	szakmunk.	érettségi	diplomás	
Kecskemét	2 823	3 426	2 567	1 782	1 492	408	547
Baja	1 741	2 089	1 152	1 541	888	249	424
Kalocsa	1 483	1 699	1 285	1 159	626	112	403
Kiskőrös	1 054	1 273	917	825	511	74	292
Kiskunfélegyháza	692	803	611	484	321	79	117
Kiskunhalas	873	1 045	835	641	373	69	201
Bácsalmás	1 117	1 201	1 057	867	334	60	321
Kiskunmajsa	525	551	500	335	210	31	116
Kunszentmiklós	763	850	847	475	253	38	170
Tiszakécske	218	347	174	212	148	31	68
Bács-Kiskun megye	11 289	13 284	9 945	8 321	5 156	1 151	2 659
Békéscsaba	2 026	2 600	1 173	1 615	1 506	332	570
Békés	934	856	676	682	397	35	232
Gyula	1 754	1 571	1 260	1 176	754	135	446
Orosháza	916	1 313	607	842	649	131	304
Szarvas	539	585	344	384	301	95	149
Szeghalom	1 753	1 598	1 738	1 030	524	59	395
Gyomaendrőd	611	609	448	481	249	42	153
Mezőkovácsháza	2 041	1 757	1 775	1 277	672	74	393
Békés megye	10 574	10 889	8 021	7 487	5 052	903	2 642
Szeged	2 756	3 324	1 362	1 768	2 187	763	701
Csongrád	501	532	380	311	286	56	104
Hódmezővásárhely	1 033	1 473	711	869	780	146	341
Makó	1 141	1 389	1 037	821	595	77	289
Szentes	810	878	483	590	517	98	229
Kistelek	395	481	306	309	230	31	109
Mórahalom	616	633	538	390	273	48	143
Csongrád megye	7 252	8 710	4 817	5 058	4 868	1 219	1 916
Dél-Alföld	29 115	32 883	22 783	20 866	15 076	3 273	7 217

Munkaerő-piaci információk
2007. szeptember

megnevezés	álláskeresőék száma (fő)					1 éven túl regisztrált
	állománycsoportonként		korcsoportonként			
	fizikai	szellemi	< 25 éves	>=25 & < 50 éves	>=50 éves	
Kecskemét	5 076	1 173	995	3 765	1 489	1 945
Baja	3 118	712	598	2 437	795	1 339
Kalocsa	2 683	499	603	2 020	559	1 078
Kiskőrös	2 028	299	434	1 436	457	743
Kiskunfélegyháza	1 250	245	224	838	433	277
Kiskunhalas	1 528	390	333	1 275	310	586
Bácsalmás	1 979	339	423	1 469	426	944
Kiskunmajsa	972	104	210	684	182	265
Kunszentmiklós	1 431	182	297	978	338	502
Tizsakécske	436	129	100	346	119	101
Bács-Kiskun megye	20 501	4 072	4 217	15 248	5 108	7 780
Békéscsaba	3 447	1 179	831	2 967	828	1 171
Békés	1 529	261	381	1 154	255	760
Gyula	2 707	618	717	2 095	513	1 009
Orosháza	1 798	431	429	1 393	407	587
Szarvas	919	205	246	668	210	248
Szeghalom	2 996	355	663	2 055	633	1 229
Gyomaendrőd	1 077	143	248	754	218	138
Mezőkovácsháza	3 368	430	648	2 353	797	1 303
Békés megye	17 841	3 622	4 163	13 439	3 861	6 445
Szeged	4 081	1 999	989	3 987	1 104	1 318
Csongrád	844	189	177	674	182	258
Hódmezővásárhely	2 000	506	429	1 603	474	737
Makó	2 132	398	433	1 577	520	708
Szentes	1 314	374	343	1 065	280	367
Kistelek	749	127	146	553	177	292
Mórahalom	1 072	177	215	765	269	435
Csongrád megye	12 192	3 770	2 732	10 224	3 006	4 115
Dél-Alföld	50 534	11 464	11 112	38 911	11 975	18 340

Nyilvántartott álláskeresők száma és aránya az **állandó lakóhelyük** szerint
2007. 09. 20-i állapot

Település megnevezése	Nyilvántar- tott össz. fő	Foly. nyilv. hossz>365 nap. fő	Járadék tip. ell. fő	Segély tip. ell. fő	Rendsz. szoc.sg. fő	Munkav. korú népes. fő	Relatív mutató* %	Arány- szám**
Bács-Kiskun megye								
ÁGASEGYHÁZA	82	27	22	10	25	1258	6.52	1.04
AKASZTÓ	177	45	43	25	1	2288	7.74	1.24
APOSTAG	62	18	14	9	1	1415	4.38	0.70
BÁCSALMÁS	450	145	62	39	151	4823	9.33	1.49
BÁCSBOKOD	113	22	34	6	8	2030	5.57	0.89
BÁCSBORSÓD	42	8	11	3	6	783	5.36	0.86
BÁCSSZENTGYÖRGY	12	2	4	0	4	110	10.91	1.75
BÁCSSZÖLŐS	40	15	1	8	24	253	15.81	2.53
BAJA	1791	607	399	145	506	24616	7.28	1.16
BALLÓSZÖG	110	14	51	12	14	2029	5.42	0.87
BALOTASZÁLLÁS	42	5	15	5	2	1074	3.91	0.63
BÁTMONOSTOR	82	25	10	5	19	1131	7.25	1.16
BÁTYA	173	62	18	6	58	1470	11.77	1.88
BÓCSA	35	7	12	6	1	1206	2.90	0.46
BOROTA	82	31	14	5	37	940	8.72	1.40
BUGAC	74	10	31	10	2	1901	3.89	0.62
BUGACPUSZTAHÁZA	10	3	2	2	3	188	5.32	0.85
CSÁSZÁRTÖLTÉS	80	19	21	9	3	1671	4.79	0.77
CSÁTALJA	82	27	13	9	30	1065	7.70	1.23
CSÁVOLY	126	55	17	9	36	1282	9.83	1.57
CSENGŐD	123	31	25	11	22	1533	8.02	1.28
CSIKÉRIA	66	18	4	3	41	582	11.34	1.81
CSÓLYOSPÁLOS	77	25	10	6	7	1103	6.98	1.12
DÁVOD	127	46	19	12	31	1404	9.05	1.45
DRÁGSZÉL	13	4	0	1	2	245	5.31	0.85
DUNAEGYHÁZA	37	10	15	2	1	1006	3.68	0.59
DUNAFALVA	73	32	6	7	36	611	11.95	1.91
DUNAPATAJ	220	83	28	9	75	2327	9.45	1.51
DUNASZENTBENEDEK	83	27	5	5	40	588	14.12	2.26
DUNATÉTLEN	50	23	8	5	18	395	12.66	2.03
DUNAVECSE	124	27	28	18	21	2641	4.70	0.75
DUSNOK	200	84	23	13	37	2215	9.03	1.44
ÉRSEKCSANÁD	151	70	28	9	61	1909	7.91	1.27
ÉRSEKHALMA	37	12	9	2	9	468	7.91	1.27
FAJSZ	85	15	16	3	8	1267	6.71	1.07
FELSŐLAJOS	24	6	8	1	6	642	3.74	0.60
FELSŐSZENTIVÁN	92	24	28	4	22	1279	7.19	1.15
FOKTŐ	143	53	25	4	56	1117	12.80	2.05
FÜLÖPHÁZA	40	19	4	4	23	592	6.76	1.08
FÜLÖPJAKAB	44	10	15	4	6	717	6.14	0.98
FÜLÖPSZÁLLÁS	151	52	30	11	45	1526	9.90	1.58
GARA	142	66	23	6	72	1659	8.56	1.37
GÁTÉR	52	11	14	8	12	668	7.78	1.24
GÉDERLAK	91	26	13	7	31	690	13.19	2.11
HAJÓS	156	61	28	15	21	2113	7.38	1.18
HARKAKÖTÖNY	31	9	3	3	8	633	4.90	0.78
HARTA	157	40	32	13	19	2487	6.31	1.01
HELVÉCIA	162	30	55	21	28	2762	5.87	0.94
HERCEGSZÁNTÓ	111	49	17	12	47	1387	8.00	1.28
HOMOKMÉGY	85	16	11	10	0	975	8.72	1.40
IMREHEGY	24	5	6	3	4	489	4.91	0.79
IZSÁK	304	123	61	27	139	3918	7.76	1.24
JAKABSZÁLLÁS	88	21	22	10	15	1696	5.19	0.83
JÁNOSHALMA	628	270	95	32	275	6008	10.45	1.67

* Relatív mutató - nyilvántartott álláskeresők a munkavállalási korú népesség %-ában

** Arányszám - a relatív mutatónak az országos relatív mutatóhoz viszonyított aránya

Nyilvántartott álláskeresők száma és aránya az **állandó lakóhelyük** szerint
2007. 09. 20-i állapot

Település megnevezése	Nyilvántar- tott össz. fő	Foly. nyilv. hossz>365 nap. fő	Járadék tip. ell. fő	Segély tip. ell. fő	Rendsz. szoc.sg. fő	Munkav. korú népes. fő	Relatív mutató* %	Arány- szám**
Bács-Kiskun megye								
JÁSZSZENTLÁSZLÓ	116	25	33	12	17	1698	6.83	1.09
KALOCSA	983	345	151	59	308	12028	8.17	1.31
KASKANTYÚ	30	4	13	4	1	700	4.29	0.69
KATYMÁR	191	84	14	7	78	1488	12.84	2.05
KECEL	525	236	64	36	164	5798	9.05	1.45
KECSKEMÉT	4115	1302	1205	338	1443	73402	5.61	0.90
KELEBIA	96	34	14	9	36	1844	5.21	0.83
KÉLESHALOM	28	8	5	1	1	310	9.03	1.44
KEREKEGYHÁZA	191	40	73	21	32	4074	4.69	0.75
KISKŐRÖS	648	180	162	62	101	9778	6.63	1.06
KISKUNFÉLEGYHÁZA	921	128	295	126	86	20959	4.39	0.70
KISKUNHALAS	1365	455	291	99	513	20161	6.77	1.08
KISKUNMAJSA	689	176	122	49	208	7755	8.88	1.42
KISSZÁLLÁS	113	23	17	7	27	1808	6.25	1.00
KÖMPÖC	31	5	2	3	4	438	7.08	1.13
KUNADACS	112	26	28	11	18	1133	9.89	1.58
KUNBAJA	127	64	7	4	78	1178	10.78	1.72
KUNBARACS	32	10	6	4	13	419	7.64	1.22
KUNFEHÉRTÓ	62	8	20	9	11	1527	4.06	0.65
KUNPESZÉR	37	11	7	3	4	461	8.03	1.28
KUNSZÁLLÁS	35	3	11	2	3	1096	3.19	0.51
KUNSZENTMIKLÓS	531	164	103	41	150	5741	9.25	1.48
LADÁNYBENE	59	7	26	5	1	1158	5.09	0.81
LAJOSMIZSE	535	214	114	47	259	7526	7.11	1.14
LAKITELEK	153	43	37	16	47	2989	5.12	0.82
MADARAS	279	147	20	16	162	1956	14.26	2.28
MÁTÉTELKE	37	8	6	3	12	389	9.51	1.52
MÉLYKÚT	382	142	57	27	134	3548	10.77	1.72
MISKE	186	68	30	9	92	1259	14.77	2.36
MÓRICGÁT	23	4	8	1	3	354	6.50	1.04
NAGYBARACSKA	99	22	24	7	13	1542	6.42	1.03
NEMESNÁDUDVAR	60	18	19	4	4	1312	4.57	0.73
NYÁRLŐRINC	104	32	26	12	23	1595	6.52	1.04
ORDAS	31	8	6	2	7	320	9.69	1.55
ÖREGCSERTŐ	96	45	9	4	37	621	15.46	2.47
ORGOVÁNY	201	76	36	16	79	2160	9.31	1.49
PÁHI	38	8	4	3	3	805	4.72	0.76
PÁLMONOSTORA	104	44	21	9	33	1293	8.04	1.29
PETŐFISZÁLLÁS	51	10	19	6	6	1035	4.93	0.79
PIRTÓ	40	7	9	2	9	714	5.60	0.90
RÉM	88	34	13	2	44	902	9.76	1.56
SOLT	276	70	69	16	47	4674	5.91	0.95
SOLTSZENTIMRE	67	23	13	4	21	877	7.64	1.22
SOLTVADKERT	352	107	67	36	107	5069	6.94	1.11
SÜKÖSD	249	104	43	15	94	2645	9.41	1.51
SZABADSZÁLLÁS	390	130	61	46	101	4295	9.08	1.45
SZAKMÁR	63	17	8	3	19	900	7.00	1.12
SZALKSZENTMÁRTON	156	60	33	10	39	1938	8.05	1.29
SZANK	132	27	27	13	37	1617	8.16	1.31
SZENTKIRÁLY	36	6	14	4	5	1266	2.84	0.45
SZEREMLE	103	38	19	3	32	1030	10.00	1.60
TABDI	42	13	8	6	3	816	5.15	0.82
TASS	203	58	32	20	47	2002	10.14	1.62
TATAHÁZA	100	41	8	14	34	908	11.01	1.76

* Relatív mutató - nyilvántartott álláskeresők a munkavállalási korú népesség %-ában
** Arányszám - a relatív mutatóhoz az országos relatív mutatóhoz viszonyított aránya

Nyilvántartott álláskeresők száma és aránya az **állandó lakóhelyük** szerint
2007. 09. 20-i állapot

Település megnevezése	Nyilvántartott össz. fő	Foly. nyilv. hossz>365 nap. fő	Járadék tip. ell. fő	Segély tip. ell. fő	Rendsz. szoc.sg. fő	Munkav. korú népes. fő	Relatív mutató* %	Arány-szám**
Bács-Kiskun megye								
TÁZLÁR	72	16	15	9	2	1154	6.24	1.00
TISZAALPÁR	219	55	65	24	59	3201	6.84	1.09
TISZAKÉCSKE	351	49	109	46	37	7580	4.63	0.74
TISZAUG	35	3	5	2	7	603	5.80	0.93
TOMPA	146	40	25	10	49	3178	4.59	0.73
ÚJSOLT	9	2	3	2	2	87	10.34	1.65
ÚJTELEK	27	10	1	4	4	252	10.71	1.71
USZÓD	53	12	7	3	18	727	7.29	1.17
VÁROSFÖLD	70	7	28	16	5	1550	4.52	0.72
VASKÚT	174	46	48	19	46	2362	7.37	1.18
ZSANA	29	5	2	3	5	547	5.30	0.85
Bács-Kiskun megye összesen:							6.90	1.10
Békés megye								
ALMÁSKAMARÁS	170	86	8	13	101	636	26.73	4.28
BATTONYA	597	226	52	73	282	4149	14.39	2.30
BÉKÉS	1505	662	216	74	734	13844	10.87	1.74
BÉKÉSCSABA	2624	680	670	188	662	42955	6.11	0.98
BÉKÉSSÁMSON	97	25	27	6	22	1631	5.95	0.95
BÉKÉSSZENTANDRÁS	145	31	30	13	37	2560	5.66	0.91
BÉLMEGYER	94	41	10	4	47	721	13.04	2.09
BIHARUGRA	129	45	18	15	72	655	19.69	3.15
BUCSA	292	145	31	22	170	1730	16.88	2.70
CSABACSÚD	55	5	18	5	8	1275	4.31	0.69
CSABASZABADI	26	2	3	4	8	247	10.53	1.68
CSANÁDAPÁCA	143	25	24	13	50	1787	8.00	1.28
CSÁRDASZÁLLÁS	25	3	7	1	9	331	7.55	1.21
CSORVÁS	256	67	43	34	53	3632	7.05	1.13
DÉVAVÁNYA	334	38	71	33	86	5623	5.94	0.95
DOBOZ	336	121	32	27	159	3043	11.04	1.77
DOMBEGYHÁZ	209	77	25	17	78	1490	14.03	2.24
DOMBIRATOS	99	42	7	5	33	420	23.57	3.77
ECSEGFALVA	109	19	24	8	45	991	11.00	1.76
ELEK	487	156	51	27	254	3458	14.08	2.25
FÜZESGYARMAT	569	230	71	41	231	4098	13.88	2.22
GÁDOROS	146	16	38	18	18	2618	5.58	0.89
GERENDÁS	61	17	8	8	21	895	6.82	1.09
GESZT	139	46	9	12	91	504	27.58	4.41
GYOMAENDRŐD	761	80	132	66	243	9687	7.86	1.26
GYULA	987	190	246	110	237	21452	4.60	0.74
HUNYA	30	0	6	5	9	416	7.21	1.15
KAMUT	57	19	7	2	30	718	7.94	1.27
KARDOS	55	11	7	2	26	459	11.98	1.92
KARDOSKÚT	34	8	6	6	7	648	5.25	0.84
KASZAPER	135	32	28	16	42	1338	10.09	1.61
KERTÉSZSZIGET	51	22	5	8	30	305	16.72	2.68
KÉTEGYHÁZA	289	122	52	9	150	2609	11.08	1.77
KÉTSOPRONY	68	15	16	7	13	967	7.03	1.12
KEVERMES	235	67	14	24	66	1423	16.51	2.64
KISDOMBEGYHÁZ	56	18	2	2	13	350	16.00	2.56
KONDOROS	213	50	47	19	51	3651	5.83	0.93
KÖRÖSLADÁNY	276	40	48	14	109	3185	8.67	1.39

* Relatív mutató - nyilvántartott álláskeresők a munkavállalási korú népesség %-ában

** Arányszám - a relatív mutatóhoz az országos relatív mutatóhoz viszonyított aránya

Nyilvántartott álláskeresők száma és aránya az **állandó lakóhelyük** szerint
2007. 09. 20-i állapot

Település megnevezése	Nyilvántar- tott össz. fő	Foly. nyilv. hossz>365 nap. fő	Járadék tip. ell. fő	Segély tip. ell. fő	Rendsz. szoc.sg. fő	Munkav. korú népes. fő	Relatív mutató* %	Arány- szám**
Békés megye								
KÖRÖSNAGYHARSÁNY	83	34	6	8	44	397	20.91	3.35
KÖRÖSTARCSA	134	13	24	14	19	1843	7.27	1.16
KÖRÖSÚJFALU	77	13	11	7	44	410	18.78	3.00
KÖTEGYÁN	118	56	11	8	64	985	11.98	1.92
KUNÁGOTA	368	124	40	29	174	1875	19.63	3.14
LŐKÖSHÁZA	128	35	18	11	44	1278	10.02	1.60
MAGYARBÁNHEGYES	210	82	21	22	85	1633	12.86	2.06
MAGYARDOMBEGYHÁZ	26	5	1	3	6	171	15.20	2.43
MEDGYESBODZÁS	126	44	11	9	53	775	16.26	2.60
MEDGYESEGYHÁZA	301	72	43	27	88	2516	11.96	1.91
MÉHKERÉK	171	62	16	11	68	1433	11.93	1.91
MEZŐBERÉNY	608	159	114	38	236	7181	8.47	1.36
MEZŐGYÁN	177	86	11	9	108	796	22.24	3.56
MEZŐHEGYES	332	82	60	41	48	3908	8.50	1.36
MEZÓKOVÁCSHÁZA	425	106	76	37	143	4521	9.40	1.50
MURONY	78	29	13	3	26	952	8.19	1.31
NAGYBÁNHEGYES	97	38	14	3	46	953	10.18	1.63
NAGYKAMARÁS	234	94	7	9	103	949	24.66	3.95
NAGYSZÉNÁS	214	54	47	20	56	3538	6.05	0.97
OKÁNY	228	84	21	19	92	1811	12.59	2.01
ÖRMÉNYKÚT	22	5	5	4	1	312	7.05	1.13
OROSHÁZA	1229	362	267	85	441	20645	5.95	0.95
PUSZTAFÖLDVÁR	111	28	15	11	8	1243	8.93	1.43
PUSZTAOTTLAKA	54	20	10	6	20	263	20.53	3.28
SARKAD	662	194	108	32	271	7000	9.46	1.51
SARKADKERESZTÚR	205	68	21	19	116	1211	16.93	2.71
SZABADKÍGYÓS	166	41	47	11	45	1936	8.57	1.37
SZARVAS	654	148	176	47	158	11411	5.73	0.92
SZEGHALOM	799	284	109	59	336	6919	11.55	1.85
TARHOS	61	12	7	7	26	671	9.09	1.45
TELEKGERENDÁS	74	17	21	6	13	1140	6.49	1.04
TÓTKOMLÓS	294	84	57	33	79	4223	6.96	1.11
ÚJKÍGYÓS	199	22	56	14	11	3726	5.34	0.85
ÚJSZALONTA	13	7	1	0	6	70	18.57	2.97
VÉGEGYHÁZA	181	98	12	6	81	950	19.05	3.05
VÉSZTŐ	672	265	65	31	330	5040	13.33	2.13
ZSADÁNY	206	69	11	13	117	1169	17.62	2.82
Békés megye összesen:							8.57	1.37
Csongrád megye								
ALGYÓ	156	29	61	13	14	3614	4.32	0.69
AMBRÓZFALVA	23	7	2	0	7	334	6.89	1.10
APÁTFALVA	218	76	28	15	74	2065	10.56	1.69
ÁRPÁDHALOM	27	2	9	0	5	386	6.99	1.12
ÁSOTTHALOM	237	85	35	14	75	2702	8.77	1.40
BAKS	100	37	11	6	28	1438	6.95	1.11
BALÁSTYA	124	39	14	14	6	2166	5.72	0.92
BORDÁNY	116	34	26	3	20	2077	5.58	0.89
CSANÁDALBERTI	31	17	0	2	14	303	10.23	1.64
CSANÁDPALOTA	174	48	22	10	38	2033	8.56	1.37
CSANYTELEK	155	40	25	15	46	1791	8.65	1.38
CSENGELE	87	28	14	18	2	1235	7.04	1.13
CSONGRÁD	726	184	134	47	190	11577	6.27	1.00

* Relatív mutató - nyilvántartott álláskeresők a munkavállalási korú népesség %-ában

** Arányszám - a relatív mutatóhoz az országos relatív mutatóhoz viszonyított aránya

Nyilvántartott álláskeresők száma és aránya az **állandó lakóhelyük** szerint
2007. 09. 20-i állapot

Település megnevezése	Nyilvántar- tott össz. fő	Foly. nyilv. hossz>365 nap. fő	Járadék tip. ell. fő	Segély tip. ell. fő	Rendsz. szoc.sg. fő	Munkav. korú népes. fő	Relatív mutató* %	Arány- szám**
Csongrád megye								
DEREKEGYHÁZ	65	8	18	5	13	1206	5.39	0.86
DESZK	77	2	30	10	3	2297	3.35	0.54
DÓC	34	12	6	3	9	496	6.85	1.10
DOMASZÉK	121	29	38	8	20	2965	4.08	0.65
EPERJES	36	7	5	4	9	398	9.05	1.45
FÁBIÁNSEBESTYÉN	107	16	34	8	9	1489	7.19	1.15
FELGYŐ	62	7	18	5	6	902	6.87	1.10
FERENCZÁLLÁS	32	5	10	1	7	436	7.34	1.17
FÖLDEÁK	143	32	39	14	23	2135	6.70	1.07
FORRÁSKÚT	93	38	13	2	25	1383	6.72	1.08
HÓDMEZŐVÁSÁRHELY	2098	641	528	127	552	31370	6.69	1.07
KIRÁLYHEGYES	61	32	9	2	25	429	14.22	2.28
KISTELEK	391	135	79	30	70	4877	8.02	1.28
KISZOMBOR	214	54	37	13	46	2859	7.49	1.20
KLÁRAFALVA	39	15	8	2	13	350	11.14	1.78
KÖVEGY	38	9	3	2	12	280	13.57	2.17
KÜBEKHÁZA	60	8	20	6	2	1125	5.33	0.85
MAGYARCSANÁD	186	59	15	3	99	956	19.46	3.11
MAKÓ	1105	263	207	75	94	16398	6.74	1.08
MAROSLELE	120	28	25	3	29	1396	8.60	1.38
MÁRTÉLY	46	11	12	2	10	855	5.38	0.86
MINDSZENT	261	56	64	21	58	4831	5.40	0.86
MÓRAHALOM	219	45	54	17	26	3648	6.00	0.96
NAGYÉR	27	9	6	2	2	383	7.05	1.13
NAGYLAK	29	12	5	1	10	365	7.95	1.27
NAGYMÁGOCS	116	18	36	9	14	2039	5.69	0.91
NAGYTÓKE	21	7	2	1	0	315	6.67	1.07
ÓFÖLDEÁK	20	7	3	0	8	253	7.91	1.27
ÓPUSZTASZER	111	39	13	7	41	1494	7.43	1.19
ÖTTÖMÖS	66	30	4	7	27	503	13.12	2.10
PITVAROS	95	35	13	7	33	1019	9.32	1.49
PUSZTAMÉRGES	82	28	10	4	26	780	10.51	1.68
PUSZTASZER	66	13	11	3	4	959	6.88	1.10
RÖSZKE	108	20	28	6	15	2223	4.86	0.78
RUZSA	202	91	20	10	85	1681	12.02	1.92
SÁNDORFALVA	279	53	80	23	60	5453	5.12	0.82
SZATYMAZ	172	53	52	13	55	2986	5.76	0.92
SZEGED	4688	1066	1365	402	767	108710	4.31	0.69
SZEGVÁR	200	42	43	16	42	3210	6.23	1.00
SZÉKKUTAS	73	15	24	6	12	1573	4.64	0.74
SZENTES	1122	267	302	93	210	19776	5.67	0.91
TISZASZIGET	57	7	21	6	2	1196	4.77	0.76
TÖMÖRKÉNY	97	27	11	2	37	1110	8.74	1.40
ÚJSZENTIVÁN	43	6	18	1	7	1068	4.03	0.64
ÜLLÉS	111	24	22	8	20	2090	5.31	0.85
ZÁKÁNYSZÉK	135	56	21	9	31	1803	7.49	1.20
ZSOMBÓ	85	17	31	9	4	2288	3.72	0.60
Csongrád megye összesen:							5.68	0.91

* Relatív mutató - nyilvántartott álláskeresők a munkavállalási korú népesség %-ában
** Arányszám - a relatív mutatóhoz az országos relatív mutatóhoz viszonyított aránya

Foglalkoztatottság, átlagkeresetek

Bács-Kiskun megye¹

Az év második negyedében valamelyest javult a megyében élők foglalkoztatási helyzete. **A KSH munkaerőpiaci felmérése szerint** a foglalkoztatottak négyezerrel többen, a munkanélküliek pedig kétezerrel kevesebben lettek, mint az első negyedévben. Mindezek következtében a foglalkoztatási arány egy százalékponttal emelkedett, a munkanélküliségi ráta pedig ugyanennyivel csökkent. A jelenlegi állapot nagyjából megegyezik az egy évvel korábbival, a régiós és az országos átlaghoz képest azonban továbbra is kedvezőtlenebb.

A legalább **öt főt foglalkoztató** megyei székhelyű munkáltatók az év első felében átlagosan több mint 113 ezer főnek biztosítottak munkalehetőséget, 2 százalékkal kevesebbnél, mint a tavalyi év első felében. A tendencia országosan is hasonló, bár ott fél százalék alatti a csökkenés mértéke. Bács-Kiskunban mindkét állománycsoportban érzékelhető az alkalmazásban állók számának mérséklődése, országosan azonban csak a fizikaiak esetében, a szellemi munkát végzőknél ugyanis egy százalékot valamivel meghaladó bővülés volt. A létszámleépítés a költségvetési szerveket érintette, megyei szinten itt 7 százalékkal kevesebben végezték munkájukat. (Legnagyobb mértékű csökkenés a közigazgatás, védelem, társadalombiztosítás gazdasági ágat jellemezte, ezeknél a munkáltatóknál a korábbi létszámnak kevesebb, mint négyötöde dolgozott.) Összességében a versenyszférát is csak a szinten tartás jellemezte, bár némi arányeltolódás érzékelhető a szellemi munkát végzők javára.

A teljes munkaidőben alkalmazásban állók **havi bruttó átlagkeresete** 142,8 ezer forint volt, amely 6 százalékkal magasabb a tavaly első félévinél. A növekedés elsősorban a vállalkozásoknál érzékelhető (együzedet valamivel meghaladó), a költségvetési szerveknél dolgozók havi bruttó átlagkeresete viszont alig két százalékkal emelkedett. A gazdasági ágak közül a pozitív változás mértéke az építőiparban (21%), valamint a kereskedelem, javítás gazdasági ágban és a szálláshely-szolgáltatás, vendéglátás területén dolgozók (egyaránt 15%) esetében volt a legmagasabb. Ezzel szemben az oktatásban tevékenykedők havi bruttó keresete, ha nem is jelentősen, de elmaradt a korábbitól.

Az adózási szabályok változása következtében a havi nettó **átlagkeresetek** a bruttónál jóval kisebb mértékben emelkedtek, a mérték Bács-Kiskunban összességében az egy százalékot sem érte el, de országosan is 2 százalék alatti. A versenyszférában megközelítette ugyan a 4 százalékot, a költségvetési szerveknél azonban mintegy 3 százalékkal elmaradt a tavaly első félévitől. A fogyasztói árak időközbeni 8,6 százalékos emelkedését figyelembe véve, a 94,3 ezer forintos megyei szintű havi nettó átlagkereset vásárlóértéke 7,3 százalékkal kevesebb az egy évvel korábbinál. A verseny- és a költségvetési szférát eltérő mértékben érintették ugyan a változások, de kedvező tendenciáról egyik kategóriában sem beszélhetünk. A reálkeresetek az építőipar kivételével, ahol megközelítően 3 százalékos növekedés tapasztalható, valamennyi gazdasági ágban csökkentek, melynek mértéke a 12 százalékot is meghaladva az oktatásban dolgozók esetében volt a legnagyobb mértékű.

Békés megye²

2007 első hat hónapjában a **KSH lakossági felmérése** szerint a megyében élő 15-74 éves népesség száma 2600 fővel csökkent egy év alatt, gazdasági aktivitásuk folyamatosan elmarad a régió és az ország

¹ Forrás: KSH Statisztikai tájékoztató – Bács-Kiskun megye 2007/2

² Forrás: KSH Statisztikai tájékoztató – Békés megye 2007/2

átlagától. 2007 második negyedévében a foglalkoztatottak száma 136,7 ezer, a munkanélkülieké 11,6 ezer fő volt. Az előző év azonos időszakához képest a foglalkoztatottak száma több mint 6 ezerrel, a munkanélkülieké ezer fővel emelkedett.

Békés megyében az aktivitási mutatók közül az aktivitási arány három, a foglalkoztatási 2,6 százalékponttal emelkedett az előző év azonos időszakához viszonyítva, miközben a munkanélküliségi ráta is közel fél százalékponttal nőtt. A kedvező változásnak köszönhetően Békés megye aktivitási és foglalkoztatási rátája már nem a megyei rangsor végén szerepel, hanem a 14., illetve a 11. helyen.

A megye megfigyelt gazdasági szervezeteiben 2007 első félévében, 74 ezer fő állt **alkalmazásban**, számuk az előző év azonos időszakához viszonyítva mintegy három százalékkal mérséklődött. Ezen belül a szellemi foglalkozásúaké közel két, a fizikaiaké több mint három százalékkal csökkent, így Békés megyében átlagosan 30 600 fő szellemi és 43 400 fő fizikai foglalkozású alkalmazott volt a vizsgált időszakban. A közigazgatás, védelem, társadalombiztosítás ágazatban következett be a legnagyobb (2108 fő) mértékű visszaesés, de számottevően csökkent a feldolgozóipar és az építőipar területén is. A termelő ágazatok egyikét sem jellemezte létszámnövekedés, a szolgáltatáson belül viszont több száz fővel nőtt az oktatás, a kereskedelem, javítás valamint több mint száz fővel az egészségügyi, szociális ellátás és ingatlanügyletek gazdasági szolgáltatás ágazataiban.

Az alkalmazásban állók **havi bruttó átlagkeresete** 142 244 forint volt, mely 7,1 százalékkal haladja meg az egy évvel korábbit. A megyei bruttó átlagkereset közel tízezer forinttal növekedett az előző év azonos időszakához viszonyítva; az országos átlagnál 0,8 százalékponttal, mintegy 40 ezer forinttal kevesebb. A **havi nettó átlagkeresetek** összege közel másfél százalékkal, 94 ezer forintra emelkedett, a fizikai foglalkozásúak ennél ötödével kevesebbet, a szellemiek pedig negyedével többet visznek haza.

Csongrád megye³

A **KSH munkaerő-felmérése** alapján 2007 II. negyedévében Csongrád megye 15-74 éves népességének valamivel több, mint 53 százaléka, mintegy 173 ezer fő tartozott a gazdaságilag aktív körhöz. Közülük mintegy 164 ezren foglalkoztatottként, valamivel több mint 9 ezren pedig munkanélküliként voltak jelen a munkaerő-piacon. 2006 azonos időszakához képest pozitív változás, hogy a foglalkoztatottak száma valamelyest emelkedett, a munkanélkülieké pedig 7 százalékkal mérséklődött. A megye munkanélküliségi rátája ennek megfelelően az egy évvel korábbi 5,9-ről 5,4-re csökkent.

Csongrád megyében 2007. január-júniusban a megyei székhelyű, legalább 5 fős vállalkozásoknál és költségvetési intézményeknél átlagosan mintegy 97 ezren **álltak alkalmazásban**, egy százalékkal többen, mint az előző év azonos időszakában. A versenyszférában közel 5 százalékkal bővült a létszám, míg a költségvetési szerveknél megközelítőleg ugyanennyivel maradt el az egy évvel korábbitól. A gazdasági ágak közül 10 százalék feletti létszámgyarapodást könyvelhettek el a pénzügyi közvetítés (11%) területén, míg a legjelentősebb, több mint 17 százalékos létszámvesztést a közigazgatás szenvedte el.

2007 első hat hónapjában a megyei székhelyű gazdálkodó szervezeteknél teljes munkaidőben alkalmazásban állók **havi bruttó átlagkeresete** 155 ezer forintot tett ki, ez 7 százalékkal haladja meg az egy évvel korábbit. A keresetnövekedés a versenyszférában megközelítette a 13 százalékot, míg a költségvetés területén a 3 százalékot sem érte el. A megyei átlagot jelentősen meghaladó mértékben nőttek a

³ Forrás: KSH Statisztikai tájékoztató – Csongrád megye 2007/2

fizetések a kereskedelem, javítás (19%), a szálláshely-szolgáltatás (17%), az építőipar (14%), az ipar (12%) és a mezőgazdaság (10%) gazdasági ágakban.

Az egyes gazdasági ágak közötti kereseti különbség továbbra is jelentős. 2007 első félévében a közigazgatásban dolgozók fizetése bizonyult a legmagasabbnak (223 ezer Ft) a megyében, de az energiaszektor, a pénzügyi közvetítés, illetve az oktatás keresetei is jelentősen meghaladták a megyei átlagot. A fizetési rangsor végén álló szálláshely-szolgáltatás, vendéglátás területén tevékenykedők bruttó átlagkeresete ugyanakkor a 100 ezer forintot sem érte el.

A megyei keresetek országostól való lemaradása továbbra is jelentős, összességében 14 százalékot meghaladó, ám gazdasági áganként igen változó. Míg az építőipar, illetve az oktatás az országos átlagnál magasabb kereseteket biztosított, addig a pénzügyi közvetítés területén dolgozók fizetése az országos hattizedét sem érte el.

A megyében a teljes munkaidőben alkalmazásban állók **nettó átlagkeresete** 2007. január-júniusban 100 ezer forintot tett ki, ami 1,5 százalékkal magasabb az egy évvel korábbinál. A január-júniusi reálkereset – a fogyasztói árak 8,6 százalékos emelkedése mellett – mintegy 6,5 százalékkal csökkent az előző év azonos időszakához képest.

2007. II. negyedév	Bács-Kiskun	Békés	Csongrád	Dél-Alföld	Ország
Foglalkoztatottak, 1000 fő	195,4	136,7	163,8	495,9	3942,5
Munkanélküliek, 1000 fő	20,3	11,6	9,4	41,3	296,9
Gazdaságilag aktívak, 1000 fő	215,7	148,3	173,2	537,2	4239,4
Gazdaságilag inaktívak, 1000 fő	192,6	142,8	151,1	486,5	3480,3
Aktivitási arány, %	52,8	50,9	53,4	52,5	54,9
Munkanélküliségi ráta, %	9,4	7,8	5,4	7,7	7,0
Foglalkoztatási arány, %	47,9	47,0	50,5	48,4	51,1

Forrás: KSH – statisztikai tájékoztató
www.ksh.hu



Dél-alföldi Regionális Munkaügyi Központ
Elemzési Osztály