

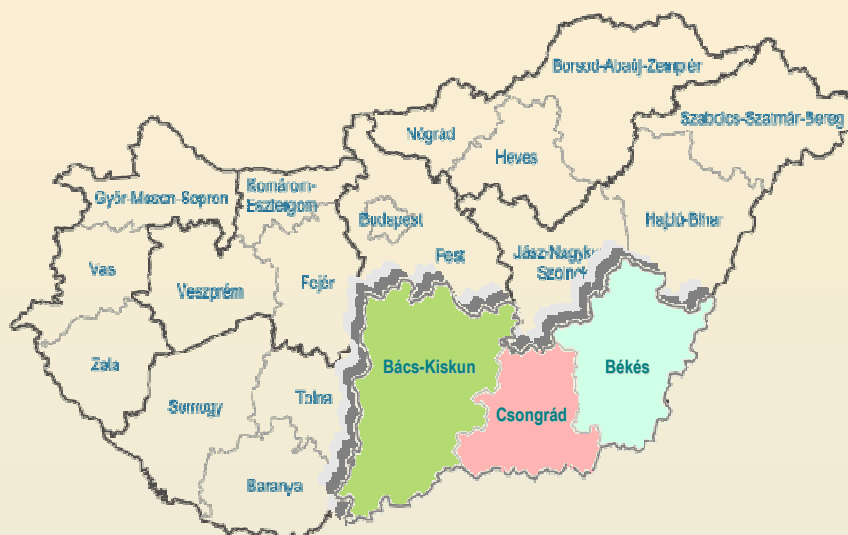


Dél-alföldi Regionális Munkaügyi Központ

MUNKAERŐ-PIACI HELYZETKÉP Dél-alföld



2007. január



Jóváhagyom:

Dr. Nagy Ágnes
mb. főigazgató

Tájékoztató

TARTALOMJEGYZÉK

Nyilvántartott álláskeresők fontosabb adatai – Dél-alföld.....	2
Fontosabb adatok regionális kirendeltségenként (megyénként)	3
Diagrammok	
Álláskeresők ellátási formáinként	4
Álláskeresők iskolai végzettségénként.....	4
Főbb támogatási adatok	4
Álláskeresők száma és aránya körzetenként	4
KSH információk 2006. III. negyedév.....	5
Településsoros adatok	6

DÉL-ALFÖLD
2007. JANUÁR

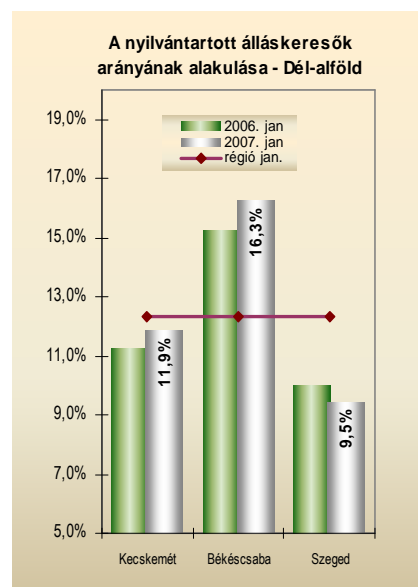
Megnevezés		2007.	2006.	2006.	Változás az előző		Változás az előző évhez	
		január	december	január	hónaphoz képest	%-ban	főben	%-ban
		fő			főben	%-ban	főben	%-ban
nyilvántartott álláskereső		68 480	62 046	66 359	6 434	110%	2 121	103%
nemenként	férfi	35 700	31 067	35 251	4 633	115%	449	101%
	nő	32 780	30 979	31 108	1 801	106%	1 672	105%
állomány- csoportonként	fizikai foglalkozású	56 288	50 674	54 866	5 614	111%	1 422	103%
	szellemi foglalkozású	12 192	11 372	11 493	820	107%	699	106%
végzettségenként	<= 8. ált.isk.	25 768	23 513	25 112	2 255	110%	656	103%
	szakmunkás	24 863	22 022	24 321	2 841	113%	542	102%
	érettségi	14 943	13 773	14 309	1 170	108%	634	104%
	diplomás	2906	2 738	2 617	168	106%	289	111%
pályakezdő		6 145	5 787	6 424	358	106%	-279	96%
50 éves és idősebb		13 630	12 338	12 177	1 292	110%	1 453	112%
ellátási formánként	nem ellátott	28 167	24 638	24 424	3 529	114%	3 743	115%
	munkanélküli járadék	82	86	7 793	-4	95%	-7 711	1%
	álláskeresői járadék	15 693	13 833	7 950	1 860	113%	7 743	197%
	álláskeresői segély	6 889	6 536	6 354	353	105%	535	108%
	vállalkozói járadék	283	275	0	8	103%	283	
	NYES	468	500	769	-32	94%	-301	61%
	rendszer. szoc. segély	16 879	16 158	17 520	721	104%	-641	96%
	álláskeresői öszt. jutt.	19	20	1 549	-1	95%	-1 530	1%
tartósan regisztrált*		17 181	16 528	14 489	653	104%	2 692	119%
tartósan regisztráltak aránya (%)		25,1%	26,6%	21,8%		-1,5 %-pont		3,3 %-pont
álláskereső aránya** (%)		12,3%	11,2%	12,0%		1,1 %-pont		0,3 %-pont

* Egy éve, vagy annál régebben megszakítás nélkül minden hónapban szerepel a nyilvántartott álláskereső állományában

**a gazdaságilag aktív népesség %-ában

A dél-alföldi régió **álláskereső állománya** 2007. január hónapjának zárónapján[†] **68 480** fő volt, melynek 39%-át, 26 483 főt regisztráltunk a **Kecskeméti Regionális Kirendeltségen**, illetve annak illetékességi területén, Bács-Kiskun megyében; 36%-át (24 911 főt) a **Békéscsabai Regionális Kirendeltségen** (illetékességi területe Békés megye), s ¼-ét (17 086 főt) a **Szegedi Regionális Kirendeltségen** (Csongrád megyei illetékességgel). Nyilvántartásainkban ez időben 2 920 fővel több **férfi** szerepel, mint **nő**: a férfiak 52%-ot a nők 48%-ot képviselnek a regisztrált állományon belül.

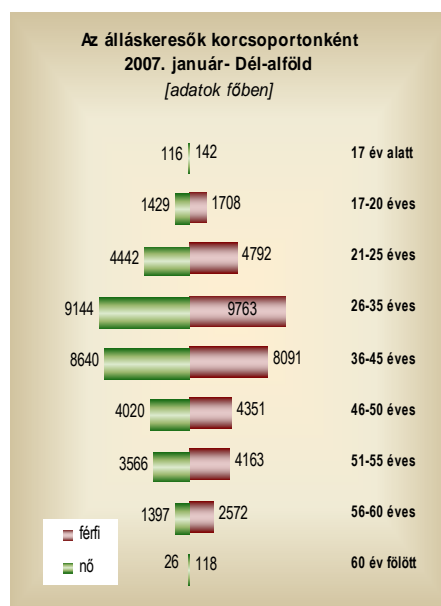
A nyilvántartott **álláskereső aránya** (a gazdaságilag aktív népesség százalékában) régiós szinten 12,3%, mellyel a Dél-alföld a régiók rangsorában a középmezőnyben foglal helyet az országos átlagnál 2,3 százalékponttal magasabb mutatójával. Az álláskereső gazdaságilag aktív népességszám százalékában mért aránya régióinkban regionális kirendeltségenként a hónap zárónapján 9,5% (Szegedi Regionális Kirendeltség) és 16,3% (Békéscsabai Regionális Kirendeltség) közötti értéket mutat.



[†] január 20-i állapot

6 145 **pályakezdő** álláskereső szerepelt január végén a régió nyilvántartásaiban, – az országos átlagnál 0,2 százalékponttal magasabb, – 9,0%-ot képviselve a teljes dél-alföldi regisztrált állományon belül. Az idősebb – 50 év fölötti – álláskeresők aránya 19,9%.

2007. januárjában a Dél-alföldön nyilvántartott álláskeresők átlagosan 4%-a kevesebb, mint 8 osztályt végzett, 34%-uk általános iskolai, s szintén 34%-uk szakmunkás **végzettséggel** rendelkezett. Az álláskeresők 2%-a szakiskolát, 11%-a szakközépiskolát, 3%-a technikumot végzett. A gimnáziumi érettségivel rendelkezők aránya 8%. Egyetemi diplomával az álláskeresők nem egészen 1%-a, főiskolai végzettséggel pedig 3%-a rendelkezett. A **fizikai állomány** súlya 82%, szellemi munkát pedig az álláskeresők 18%-a keresett.



2007. január hónapjának zárónapján a dél-alföldi régió álláskeresőinek 23%-a **álláskeresési járadékban**, 10%-a álláskeresési segélyben részesült. Az álláskeresők ¼-e a helyi önkormányzatoktól rendszeres szociális segítyt vett igénybe. A nyugdíj előtti munkanélküli segélyben, a vállalkozói járadékban, a munkanélküli járadékban, valamint álláskeresést ösztönző juttatásban részesülők %-os aránya nem éri el (külön-külön) az 1%-ot.

A dél-alföldi régióban a nyilvántartott álláskeresők 25%-a (17 181 fő) **tartósan regisztrált álláskereső**, tehát egy éve, vagy ennél hosszabb ideje folyamatosan szerepel a nyilvántartásokban. A tartósan állás nélküliek aránya regionális kirendeltségenként 23% (Békéscsaba) és 27% (Kecskemét) között változik. A tartósan regisztráltak aránya régióinkban az országos átlagnál fél százalékponttal kedvezőbb.

A decemberi zárás óta 4450 új **állásbejelentés** érkezett régióink kirendeltségeire, így az időszak elején meglévő 5617 álláshellyel együtt 10 067 álláshelyet tudunk a hónap során felkínálni álláskeresőinknek. A tárgy hónapban bejelentett álláshelyek 39%-át Bács-Kiskun megyében, 29%-át Békésben, s 32%-át Csongrádban jelentették be.

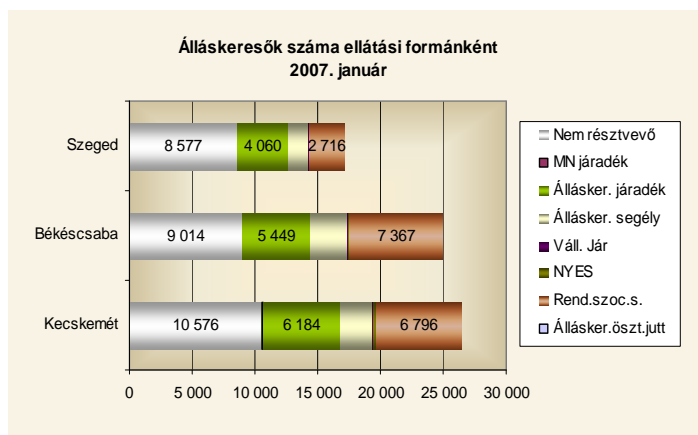
A Dél-alföldön nyilvántartott álláskeresők főbb adatai regionális kirendeltségenként
2007. január

	Nyilvántartott álláskeresők száma			A nyilvántartott álláskeresők aránya**			Nyilvántartott pályakezdő álláskeresők száma	Tartósan regisztrált*
	2007. január	2006. december	2006. január	2007. január	2006. december	2006. január		
Kecskemét	26 483	24 345	25 104	11,9%	10,9%	11,3%	2 289	7 270
Békéscsaba	24 911	22 079	23 246	16,3%	14,5%	15,2%	2 143	5 841
Szeged	17 086	15 622	18 009	9,5%	8,7%	10,0%	1 713	4 070
Dél-alföld összesen	68 480	62 046	66 359	12,3%	11,2%	12,0%	6 145	17 181

* Egy éve, vagy annál régebben megszakítás nélkül minden hónapban szerepel a nyilvántartott álláskeresők állományában

**a gazdaságilag aktív népesség %-ában

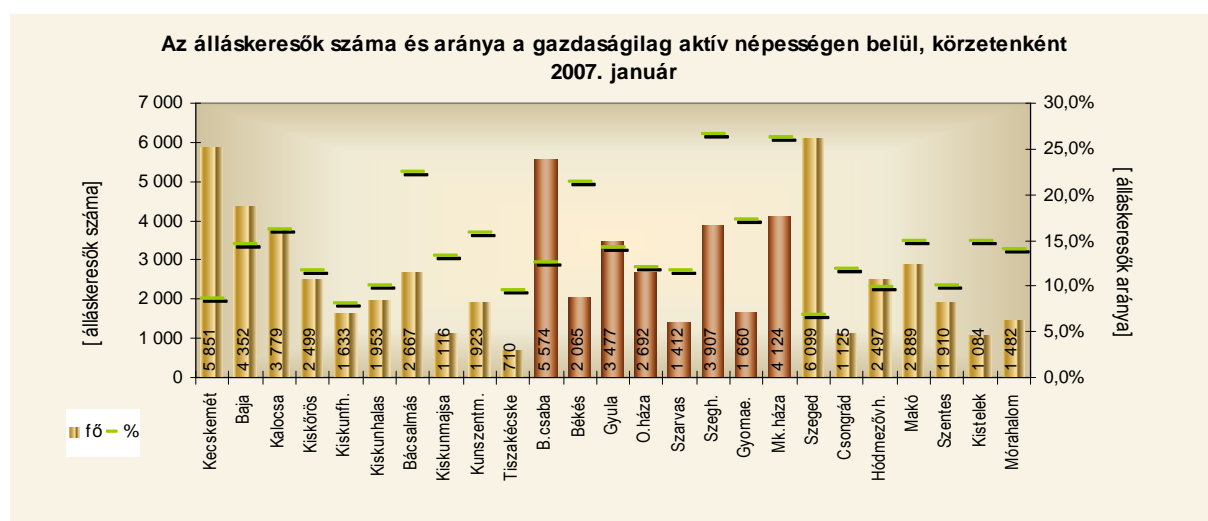
Munkaerő-piaci információk 2007. január



Az álláskeresők elhelyezkedésének elősegítésére vonatkozó főbb támogatási adatok
időszak: 2006.12.21 - 2007.01.20

	Kecskemét	Békéscsaba	Szeged	Dél-alföldi régió összesen
Támogatással érintett elhelyezkedés esetszáma*				
Bértámogatás (Flt. 16.sz)	46	35	57	138
Közhasznú munkavégzés támogatása (Flt. 16/A.sz)	48	57	30	135
Munkahelyteremtés támogatása (Flt. 17. sz.)	3	4	-	7
Rehab. munkahelyteremtő beruházás támogatása (Flt. 19. sz., 6/96. MüM.r.19.sz.)	4	-	1	5
Helyközi utazás támogatása (39/98. Korm.r. 2.sz.)	-	4	1	5
Közmunka (7/96.MüM.r., 49/99. Korm.r)	-	69	-	69
Közcélu munka (93.évi III. tv. 37/A. sz. (1) bek.)	22	89	4	115
Egyéb támogatás	41	35	27	103
Képzésbe került összesen	9	1	36	46

* egy személy a vizsgált időszak alatt többször is érintett lehet



KSH INFORMÁCIÓK 2006. III. NEGYEDÉV

Foglalkoztatottság, átlagkeresetek

A **KSH lakossági felmérése szerint** 2006. I-III. negyedévében, régiós szinten 539,1 ezren voltak jelen a munkaerőpiacon; számuk az egy évvel korábbinál 3,5 ezerrel magasabb. A foglalkoztatottak száma 6,0 ezerrel nőtt, a munkanélkülieké pedig 2,5 ezerrel csökkent.

**Népességszám és foglalkoztatási adatok
2006. I-III. negyedév**

Megnevezés	Bács- Kiskun	Békés	Csongrád	Régióban	Ország- gosan
	megyében				
Népesség					
Népesség száma, 1000 fő ^{a)}	538	386	424	1 347	10 077
Népesség indexe	99,5	99,0	99,7	99,4	99,8
Gazdasági aktivitás^{b)}					
Foglalkoztatottak, 1000 fő	200,0	132,3	164,8	497,1	3948,1
Munkanélküliek, 1000 fő	20,2	12,1	9,7	42,0	318,3
Gazdaságilag aktívak, 1000 fő	220,2	144,4	174,6	539,1	4266,4
Gazdaságilag inaktívak, 1000 fő	190,7	149,2	150,1	490,0	3455,5
Aktivitási arány, %	53,6	49,2	53,8	52,4	55,3
Foglalkoztatási arány, %	48,7	45,1	50,8	48,3	51,1
Munkanélküliségi ráta, %	9,2	8,4	5,6	7,8	7,5
Alkalmazásban állók^{c)}					
Alkalmazásban állók, 1000 fő	115,8	76,1	96,1	287,9	2 791,4
Ezen belül az alkalmazásban állók aránya, %:					
A,B Mezőgazdaság, erdőgazdálkodás	7,0	9,6	5,9	7,3	3,4
C-E Ipar	33,2	25,6	27,1	29,2	26,9
F Építőipar	5,0	5,0	6,6	5,5	5,0
G Kereskedelem, javítás	12,8	9,6	10,4	11,1	12,5
L Közigazgatás	11,2	15,2	8,8	11,5	11,3
M Oktatás	9,5	10,6	16,4	12,1	9,1
N Egészségügyi, szociális ellátás	8,7	10,9	7,8	9,0	7,8
Alkalmazásban állók számának indexe	102,2	97,6	100,1	100,2	100,1

A dél-alföldi régióban 2006. I-III. negyedévében a megfigyelt szervezeteknél 287,9 fő állt alkalmazásban. Az egyes gazdasági ágak közül legnagyobb foglalkoztató az ipar, ahová az alkalmazásban állók 29,2%-a tartozott, részarányuk 0,2 százalékponttal csökkent egy év alatt.

Az alkalmazásban állók átlagkeresete régiós szinten havi bruttó 135 769,- Ft, mely 7,3%-kal magasabb az egy évvel korábbinál. A régiós átlagkeresetek emelkedése elmarad az országos átlagtól, így tovább emelkedett az amúgy sem jelentős lemaradás tekintetben. Az országos átlagkereset ezidőben 30 792,- Ft-tal magasabb a régiós átlagnál. A dél-alföldi régió belül az alkalmazásban állók havi bruttó átlagkeresete Békés megyében a legalacsonyabb (131,2 ezer Ft/hó), Csongrád megyében pedig a legmagasabb (142,9 ezer Ft/hó).

* a) 2006. január 1-jén.

b) A KSH munkaerő-felmérése alapján. III. negyedévi adatok.

c) A 4 főnél többet foglalkoztató vállalkozások, létszámhatártól függetlenül a költségvetési szervek és a kijelölt nonprofit szervezetek székhely szerinti adatai.

Nyilvántartott álláskeresők száma és aránya az **állandó lakóhelyük** szerint
2007. 01. 20-i állapot

Település megnevezése	Nyilvántar- tott össz. fő	Foly. nyilv. hossz>365 nap. fő	Járadék tip. ell. fő	Segély tip. ell. fő	Rendsz. szoc.sg. fő	Munkav. korú népes. fő	Relatív mutató* %	Arány- szám**
Bács-Kiskun megye								
ÁGASEGYHÁZA	75	15	24	11	16	1258	5.96	0.90
AKASZTÓ	196	41	58	26	2	2288	8.57	1.30
APOSTAG	103	14	39	10	1	1415	7.28	1.10
BÁCSALMÁS	556	142	124	47	140	4823	11.53	1.75
BÁCSBOKOD	134	16	40	20	5	2030	6.60	1.00
BÁCSBORSÓD	65	11	14	6	11	783	8.30	1.26
BÁCSSZENTGYÖRGY	19	2	3	2	7	110	17.27	2.62
BÁCSSZŐLŐS	47	15	10	4	24	253	18.58	2.82
BAJA	1809	549	444	140	420	24616	7.35	1.12
BALLÓSZÖG	97	17	37	7	16	2029	4.78	0.73
BALOTASZÁLLÁS	40	6	13	1	3	1074	3.72	0.56
BÁTMONOSTOR	111	22	24	18	26	1131	9.81	1.49
BÁTYA	191	57	44	18	44	1470	12.99	1.97
BÓCSA	42	5	10	4	0	1206	3.48	0.53
BOROTA	132	32	34	22	34	940	14.04	2.13
BUGAC	106	19	31	15	2	1901	5.58	0.85
BUGACPUSZTAHÁZA	13	2	7	3	0	188	6.91	1.05
CSÁSÁRTÖLTÉS	128	22	49	23	0	1671	7.66	1.16
CSÁTALJA	105	27	24	17	27	1065	9.86	1.50
CSÁVOLY	164	52	26	18	22	1282	12.79	1.94
CSENGŐD	127	35	26	14	24	1533	8.28	1.26
CSIKÉRIA	69	31	3	3	42	582	11.86	1.80
CSÓLYOSPÁLOS	83	20	13	2	1	1103	7.52	1.14
DÁVOD	161	43	45	27	36	1404	11.47	1.74
DRÁGSZÉL	24	5	8	4	2	245	9.80	1.49
DUNAEGYHÁZA	51	12	15	7	3	1006	5.07	0.77
DUNAFALVA	85	36	11	5	40	611	13.91	2.11
DUNAPATAJ	287	91	41	35	72	2327	12.33	1.87
DUNASZENTBENEDEK	83	28	9	3	33	588	14.12	2.14
DUNATETÉTLÉN	53	26	5	5	12	395	13.42	2.04
DUNAVECSE	152	32	37	19	33	2641	5.76	0.87
DUSNOK	260	80	45	29	48	2215	11.74	1.78
ÉRSEKCSANÁD	166	64	30	18	63	1909	8.70	1.32
ÉRSEKHALMA	52	16	10	5	13	468	11.11	1.69
FAJSZ	138	22	49	16	2	1267	10.89	1.65
FELSŐLAJOS	30	7	4	7	6	642	4.67	0.71
FELSŐSZENTIVÁN	116	32	32	15	23	1279	9.07	1.38
FOKTÓ	146	46	24	16	48	1117	13.07	1.98
FÜLÖPHÁZA	55	19	14	5	18	592	9.29	1.41
FÜLÖPJAKAB	43	11	12	2	7	717	6.00	0.91
FÜLÖPSZÁLLÁS	128	48	31	9	38	1526	8.39	1.27
GARA	143	67	30	8	67	1659	8.62	1.31
GÁTÉR	51	19	7	13	8	668	7.63	1.16
GÉDERLAK	91	29	16	7	33	690	13.19	2.00
HAJÓS	197	56	45	25	21	2113	9.32	1.41
HARKAKÖTÖNY	39	8	7	4	8	633	6.16	0.93
HARTA	186	47	41	31	25	2487	7.48	1.14
HELVÉCIA	172	23	63	27	26	2762	6.23	0.95
HERCEGSZÁNTÓ	136	50	24	26	52	1387	9.81	1.49
HOMOKMÉGY	103	18	20	9	0	975	10.56	1.60
IMREHEGY	27	2	4	4	3	489	5.52	0.84
IZSÁK	318	105	82	30	111	3918	8.12	1.23
JAKABSZÁLLÁS	84	18	25	7	16	1696	4.95	0.75
JÁNOSHALMA	683	214	123	42	271	6008	11.37	1.73
JÁSZSZENTLÁSZLÓ	146	22	42	33	9	1698	8.60	1.31
KALOCSA	1101	355	201	64	350	12028	9.15	1.39
KASKANTYÚ	25	8	9	5	0	700	3.57	0.54

* Relatív mutató - nyilvántartott álláskeresők a munkavállalási korú népesség %-ában

** Arányszám - a relatív mutatónak az országos relatív mutatóhoz viszonyított aránya

Nyilvántartott álláskeresők száma és aránya az **állandó lakóhelyük** szerint
2007. 01. 20-i állapot

Település megnevezése	Nyilvántartott össz. fő	Foly. nyilv. hossz>365 nap. fő	Járadék tip. ell. fő	Segély tip. ell. fő	Rendsz. szoc.sg. fő	Munkav. korú népes. fő	Relatív mutató* %	Arány- szám**
Bács-Kiskun megye								
KATYMÁR	213	86	23	14	91	1488	14.31	2.17
KECEL	612	228	103	64	178	5798	10.56	1.60
KECSKEMÉT	3786	1082	1111	367	1229	73402	5.16	0.78
KELEBIA	120	34	22	10	48	1844	6.51	0.99
KÉLÉSHALOM	29	9	5	3	1	310	9.35	1.42
KEREKEGYHÁZA	199	46	64	36	30	4074	4.88	0.74
KISKÖRÖS	644	149	173	70	87	9778	6.59	1.00
KISKUNFÉLEGYHÁZA	952	112	316	123	82	20959	4.54	0.69
KISKUNHALAS	1310	433	293	82	492	20161	6.50	0.99
KISKUNMAJSA	733	154	149	72	179	7755	9.45	1.43
KISSZÁLLÁS	126	19	26	15	25	1808	6.97	1.06
KÖMPÖC	31	3	5	7	5	438	7.08	1.07
KUNADACS	121	21	29	20	14	1133	10.68	1.62
KUNBAJA	179	58	20	14	87	1178	15.20	2.31
KUNBARACS	31	4	6	6	9	419	7.40	1.12
KUNFEHÉRTÓ	83	17	28	10	22	1527	5.44	0.83
KUNPEZÉR	48	11	9	1	12	461	10.41	1.58
KUNSZÁLLÁS	37	5	11	2	1	1096	3.38	0.51
KUNSZENTMIKLÓS	601	182	136	61	159	5741	10.47	1.59
LADÁNYBENE	41	4	17	2	0	1158	3.54	0.54
LAJOSMIZSE	496	193	128	47	204	7526	6.59	1.00
LAKITELEK	188	32	87	31	41	2989	6.29	0.95
MADARAS	323	156	35	24	181	1956	16.51	2.51
MÁTÉTELKE	57	11	13	8	26	389	14.65	2.22
MÉLYKÚT	425	121	70	34	139	3548	11.98	1.82
MISKE	189	52	36	25	74	1259	15.01	2.28
MÓRICGÁT	19	5	3	3	1	354	5.37	0.81
NAGYBARACSKA	131	21	28	32	18	1542	8.50	1.29
NEMESNÁDUDVAR	73	25	16	10	6	1312	5.56	0.84
NYÁRLŐRINC	110	36	31	12	24	1595	6.90	1.05
ORDAS	36	5	6	3	9	320	11.25	1.71
ÖREGCSERTŐ	105	48	10	10	40	621	16.91	2.57
ORGOVÁNY	202	62	35	37	68	2160	9.35	1.42
PÁHI	51	9	13	5	1	805	6.34	0.96
PÁLMONOSTORA	107	37	18	14	27	1293	8.28	1.26
PETŐFISZÁLLÁS	61	8	18	10	5	1035	5.89	0.89
PIRTÓ	41	5	12	3	6	714	5.74	0.87
RÉM	108	44	18	11	48	902	11.97	1.82
SOLT	357	83	95	46	44	4674	7.64	1.16
SOLTSZENTIMRE	83	21	19	7	21	877	9.46	1.44
SOLTVADKERT	352	83	103	46	66	5069	6.94	1.05
SÜKÖSD	280	86	48	28	78	2645	10.59	1.61
SZABADSZÁLLÁS	449	127	80	51	107	4295	10.45	1.59
SZAKMÁR	92	15	23	19	17	900	10.22	1.55
SZALKSZENTMÁRTON	242	62	48	19	66	1938	12.49	1.90
SZANK	112	25	20	9	14	1617	6.93	1.05
SZENTKIRÁLY	59	7	32	6	5	1266	4.66	0.71
SZEREMLE	144	34	29	22	35	1030	13.98	2.12
TABDI	46	12	12	3	2	816	5.64	0.86
TASS	193	46	37	23	55	2002	9.64	1.46
TATAHÁZA	115	33	21	9	29	908	12.67	1.92
TÁZLÁR	89	20	26	15	2	1154	7.71	1.17
TISZAALPÁR	269	51	78	34	41	3201	8.40	1.27
TISZAKÉCSKE	451	50	171	63	27	7580	5.95	0.90
TISZAUG	25	7	4	3	5	603	4.15	0.63
TOMPA	176	55	38	18	54	3178	5.54	0.84
ÚJSOLT	9	4	0	2	4	87	10.34	1.57

* Relatív mutató - nyilvántartott álláskeresők a munkavállalási korú népesség %-ában

** Arányszám - a relatív mutatóhoz az országos relatív mutatóhoz viszonyított aránya

Nyilvántartott álláskeresők száma és aránya az **állandó lakóhelyük** szerint
2007. 01. 20-i állapot

Település megnevezése	Nyilvántartott össz. fő	Foly. nyilv. hossz>365 nap. fő	Járadék tip. ell. fő	Segély tip. ell. fő	Rendsz. szoc.sg. fő	Munkav. korú népes. fő	Relatív mutató* %	Arány- szám**
Bács-Kiskun megye								
ÚJTELEK	40	12	11	3	4	252	15.87	2.41
USZÓD	63	16	14	8	16	727	8.67	1.32
VÁROSFÖLD	68	7	28	13	3	1550	4.39	0.67
VASKÚT	219	52	59	19	54	2362	9.27	1.41
ZSANA	18	8	5	1	7	547	3.29	0.50
Bács-Kiskun megye összesen:							7.45	1.13
Békés megye								
ALMÁSKAMARÁS	184	71	10	25	99	636	28.93	4.39
BATTONYA	667	225	87	90	242	4149	16.08	2.44
BÉKÉS	1701	532	344	150	693	13844	12.29	1.86
BÉKÉSCSABA	2996	534	860	329	527	42955	6.97	1.06
BÉKÉSSÁMSON	96	18	32	16	16	1631	5.89	0.89
BÉKÉSSZENTANDRÁS	226	33	76	29	35	2560	8.83	1.34
BÉLMEGYER	118	39	19	8	45	721	16.37	2.48
BIHARUGRA	144	25	30	11	65	655	21.98	3.34
BUCSA	331	153	58	43	169	1730	19.13	2.90
CSABACSUŐD	83	4	38	12	9	1275	6.51	0.99
CSABASZABADI	49	5	11	5	12	247	19.84	3.01
CSANÁDAPÁCA	198	23	34	29	66	1787	11.08	1.68
CSÁRDASZÁLLÁS	43	4	10	9	12	331	12.99	1.97
CSORVÁS	319	75	69	37	65	3632	8.78	1.33
DÉVAVÁNYA	525	28	154	84	84	5623	9.34	1.42
DOBOZ	428	115	85	49	152	3043	14.07	2.14
DOMBEGYHÁZ	262	53	50	40	88	1490	17.58	2.67
DOMBIRATOS	87	37	5	11	46	420	20.71	3.14
ECSEGFALVA	113	10	21	14	30	991	11.40	1.73
ELEK	510	104	100	47	194	3458	14.75	2.24
FÜZESGYARMAT	625	215	125	52	185	4098	15.25	2.31
GÁDOROS	170	21	57	20	24	2618	6.49	0.98
GERENDÁS	91	19	30	14	19	895	10.17	1.54
GESZT	137	43	10	12	74	504	27.18	4.12
GYOMAENDRŐD	990	100	248	132	228	9687	10.22	1.55
GYULA	981	131	331	115	168	21452	4.57	0.69
HUNYA	53	6	21	8	14	416	12.74	1.93
KAMUT	78	16	21	10	25	718	10.86	1.65
KARDOS	70	12	15	6	32	459	15.25	2.31
KARDOSKÚT	55	10	11	8	9	648	8.49	1.29
KASZAPER	161	37	39	18	37	1338	12.03	1.83
KERTÉSZSZIGET	62	18	5	11	32	305	20.33	3.08
KÉTEGYHÁZA	294	115	43	19	157	2609	11.27	1.71
KÉTSOPRONY	88	18	15	11	26	967	9.10	1.38
KEVERMES	250	57	28	37	76	1423	17.57	2.67
KISDOMBEGYHÁZ	72	11	15	13	9	350	20.57	3.12
KONDOROS	290	48	105	45	45	3651	7.94	1.20
KÖRÖSLADÁNY	374	33	113	64	68	3185	11.74	1.78
KÖRÖSNAGYHARSÁNY	106	27	16	13	22	397	26.70	4.05
KÖRÖSTARCSA	201	17	65	35	17	1843	10.91	1.66
KÖRÖSÚJFALU	64	7	4	15	16	410	15.61	2.37
KÖTEGYÁN	120	55	12	9	60	985	12.18	1.85
KUNÁGOTA	370	152	43	40	174	1875	19.73	2.99
LŐKÖSHÁZA	131	34	23	16	40	1278	10.25	1.56
MAGYARBÁNHEGYES	234	107	24	20	95	1633	14.33	2.17
MAGYARDOMBEGYHÁZ	34	4	5	3	10	171	19.88	3.02
MEDGYESBODZÁS	167	40	24	11	77	775	21.55	3.27

* Relatív mutató - nyilvántartott álláskeresők a munkavállalási korú népesség %-ában

** Arányszám - a relatív mutatóhoz az országos relatív mutatóhoz viszonyított aránya

Nyilvántartott álláskeresők száma és aránya az **állandó lakóhelyük** szerint
2007. 01. 20-i állapot

Település megnevezése	Nyilvántartott össz. fő	Foly. nyilv. hossz>365 nap. fő	Járadék tip. ell. fő	Segély tip. ell. fő	Rendsz. szoc.sg. fő	Munkav. korú népes. fő	Relatív mutató* %	Arány- szám**
Békés megye								
MEDGYESEGYHÁZA	278	61	46	32	57	2516	11.05	1.68
MÉHKERÉK	208	54	20	20	96	1433	14.52	2.20
MEZŐBERÉNY	755	150	188	107	206	7181	10.51	1.59
MEZŐGYÁN	180	77	11	7	109	796	22.61	3.43
MEZŐHEGYES	344	72	74	63	51	3908	8.80	1.34
MEZŐKOVÁCSHÁZA	446	122	98	58	127	4521	9.87	1.50
MURONY	99	29	32	10	26	952	10.40	1.58
NAGYBÁNHEGYES	114	15	34	10	39	953	11.96	1.81
NAGYKAMARÁS	252	67	9	33	94	949	26.55	4.03
NAGYSZÉNÁS	270	49	82	26	39	3538	7.63	1.16
OKÁNY	270	72	53	30	96	1811	14.91	2.26
ÖRMÉNYKÚT	21	3	12	0	2	312	6.73	1.02
OROSHÁZA	1459	360	351	159	436	20645	7.07	1.07
PUSZTAFÖLDVÁR	136	32	19	22	15	1243	10.94	1.66
PUSZTAOTTLAKA	65	23	8	8	37	263	24.71	3.75
SARKAD	702	197	156	54	233	7000	10.03	1.52
SARKADKERESZTÚR	238	73	23	48	112	1211	19.65	2.98
SZABADKÍGYÓS	194	46	43	20	47	1936	10.02	1.52
SZARVAS	728	136	230	83	162	11411	6.38	0.97
SZEGHALOM	913	252	182	98	308	6919	13.20	2.00
TARHOS	70	12	19	13	17	671	10.43	1.58
TELEKGERENDÁS	91	19	32	11	16	1140	7.98	1.21
TÓTKOMLÓS	345	96	85	46	86	4223	8.17	1.24
ÚJKÍGYÓS	250	43	68	42	27	3726	6.71	1.02
ÚJSZALONTA	19	6	4	2	8	70	27.14	4.12
VÉGEGYHÁZA	199	88	26	19	100	950	20.95	3.18
VÉSZTÓ	768	202	156	91	290	5040	15.24	2.31
ZSADÁNY	301	51	30	62	149	1169	25.75	3.91

Békés megye összesen:

9.93 1.51

Csongrád megye

ALGYÓ	168	36	59	23	25	3614	4.65	0.71
AMBRÓZFALVA	38	10	6	4	11	334	11.38	1.73
APÁTFALVA	234	81	24	17	100	2065	11.33	1.72
ÁRPÁDHALOM	38	1	15	4	5	386	9.84	1.49
ÁSOTTHALOM	331	85	55	54	94	2702	12.25	1.86
BAKS	147	24	31	22	27	1438	10.22	1.55
BALÁSTYA	140	40	25	12	11	2166	6.46	0.98
BORDÁNY	135	32	24	18	24	2077	6.50	0.99
CSANÁDALBERTI	42	14	4	6	17	303	13.86	2.10
CSANÁDPALOTA	204	39	32	25	64	2033	10.03	1.52
CSANYTELEK	161	39	31	16	36	1791	8.99	1.36
CSENGELE	132	30	35	27	3	1235	10.69	1.62
CSONGRÁD	794	191	175	75	167	11577	6.86	1.04
DEREKEGYHÁZ	95	16	27	10	19	1206	7.88	1.20
DESZK	96	11	29	16	5	2297	4.18	0.63
DÓC	50	6	8	10	10	496	10.08	1.53
DOMASZÉK	126	23	33	13	25	2965	4.25	0.64
EPERJES	44	7	21	2	1	398	11.06	1.68
FÁBIÁNSEBESTYÉN	116	29	32	7	7	1489	7.79	1.18
FELGYÓ	60	12	10	11	6	902	6.65	1.01
FERENCZÁLLÁS	36	8	7	3	7	436	8.26	1.25
FÖLDEÁK	125	26	42	12	20	2135	5.85	0.89
FORRÁSKÚT	108	31	10	8	18	1383	7.81	1.19
HÓDMEZŐVÁSÁRHELY	2067	612	503	147	563	31370	6.59	1.00

* Relatív mutató - nyilvántartott álláskeresők a munkavállalási korú népesség %-ában

** Arányszám - a relatív mutatóhoz az országos relatív mutatóhoz viszonyított aránya

Nyilvántartott álláskeresők száma és aránya az **állandó lakóhelyük** szerint
2007. 01. 20-i állapot

Település megnevezése	Nyilvántartott össz. fő	Foly. nyilv. hossz>365 nap. fő	Járadék tip. ell. fő	Segély tip. ell. fő	Rendsz. szoc.sg. fő	Munkav. korú népes. fő	Relatív mutató* %	Arány- szám**
Csongrád megye								
KIRÁLYHEGYES	59	25	6	7	19	429	13.75	2.09
KISTELEK	405	118	73	27	49	4877	8.30	1.26
KISZOMBOR	237	55	37	24	63	2859	8.29	1.26
KLÁRAFALVA	43	10	10	2	11	350	12.29	1.86
KÖVEGY	48	19	8	5	8	280	17.14	2.60
KÜBEKHÁZA	72	14	22	8	5	1125	6.40	0.97
MAGYARCSANÁD	187	71	11	6	89	956	19.56	2.97
MAKÓ	1308	319	249	137	93	16398	7.98	1.21
MAROSLELE	136	16	30	22	25	1396	9.74	1.48
MÁRTÉLY	48	10	14	4	12	855	5.61	0.85
MINDSZENT	306	53	90	34	56	4831	6.33	0.96
MÓRAHALOM	244	47	60	34	9	3648	6.69	1.02
NAGYÉR	42	9	12	4	1	383	10.97	1.66
NAGYLAK	35	13	10	0	13	365	9.59	1.46
NAGYMÁGOCS	113	17	42	10	13	2039	5.54	0.84
NAGYTÓKE	21	4	7	3	1	315	6.67	1.01
ÓFÖLDEÁK	21	2	6	4	5	253	8.30	1.26
ÓPUSZTASZER	172	37	30	31	34	1494	11.51	1.75
ÖTTÖMÖS	73	24	7	6	27	503	14.51	2.20
PITVAROS	119	28	22	21	27	1019	11.68	1.77
PUSZTAMÉRGES	95	24	18	10	28	780	12.18	1.85
PUSZTASZER	80	20	17	10	4	959	8.34	1.27
RŐSZKE	102	29	27	10	19	2223	4.59	0.70
RUZSA	220	97	33	26	66	1681	13.09	1.99
SÁNDORFALVA	286	50	80	29	50	5453	5.24	0.80
SZATYMAZ	161	41	50	18	36	2986	5.39	0.82
SZEGED	4625	1033	1319	387	371	108710	4.25	0.64
SZEGVÁR	254	52	66	41	33	3210	7.91	1.20
SZÉKKUTAS	69	15	16	6	20	1573	4.39	0.67
SZENTES	1231	235	382	97	143	19776	6.22	0.94
TISZASZIGET	69	9	18	10	3	1196	5.77	0.88
TÖMÖRKÉNY	115	25	19	7	31	1110	10.36	1.57
ÚJSZENTIVÁN	44	11	18	6	7	1068	4.12	0.63
ÜLLÉS	132	27	20	15	22	2090	6.32	0.96
ZÁKÁNYSZÉK	140	53	18	14	39	1803	7.76	1.18
ZSOMBÓ	84	23	21	9	8	2288	3.67	0.56
Csongrád megye összesen:							6.07	0.92

* Relatív mutató - nyilvántartott álláskeresők a munkavállalási korú népesség %-ában
** Arányszám - a relatív mutatónak az országos relatív mutatóhoz viszonyított aránya



Dél-alföldi Regionális Munkaügyi Központ
Elemzési Főosztály