



Dél-alföldi Regionális Munkaügyi Központ

# MUNKAERŐ-PIACI HELYZETKÉP Dél-Alföld



2008. szeptember



*Helyzetkép*

## TARTALOMJEGYZÉK

Nyilvántartott álláskeresők fontosabb adatai – Dél-Alföld.....	3
Fontosabb adatok megyénként.....	4
Diagrammok	
Felkínált álláshelyek száma megyék szerint .....	5
Álláskeresők nemenként megyék szerint.....	5
Álláskeresők ellátási formánként megyék szerint.....	5
Álláskeresők iskolai végzettségként megyék szerint .....	5
Álláskeresők száma és aránya körzetenként .....	5
Állás-bejelentési információk .....	6
Táblázatok munkaerő-piaci körzetenként	
Álláskeresők száma és aránya.....	7
Álláskeresők száma nemenként, iskolai végzettségként .....	8
Pályakezdők száma .....	8
Álláskeresők száma korcsoportonként.....	9
1 éven túl regisztrált álláskeresők .....	9
Nyilvántartásba lépők a tárgy hónap során .....	9
Településsoros adatok .....	10
KSH információk – foglalkoztatás, átlagkeresetek 2008. II. negyedév .....	15

DÉL-ALFÖLD  
2008. SZEPTEMBER

Megnevezés		2008.	2008.	2007.	Változás az előző hónaphoz képest		Változás az előző évhez képest	
		szeptember	augusztus	szeptember	főben	a bázis %-ában	főben	a bázis %-ában
nyilvántartott álláskereső		63 215	64 016	61 998	-801	99%	1 217	102%
nemenként	férfi	29 700	29 982	29 115	-282	99%	585	102%
	nő	33 515	34 034	32 883	-519	98%	632	102%
végzettségenként	<= 8. ált.isk.	24 092	24 173	22 783	-81	100%	1 309	106%
	szakmunkás	20 583	20 965	20 866	-382	98%	-283	99%
	érettségi	15 387	15 429	15 076	-42	100%	311	102%
	diplomás	3 153	3 449	3 273	-296	91%	-120	96%
pályakezdő		7 098	7 108	7 217	-10	100%	-119	98%
50 éves és idősebb		12 746	12 952	11 975	-206	98%	771	106%
ellátási formánként	nem ellátott	25 993	25 731	25 983	262	101%	10	100%
	munkanélküli járadék	45	45	60	0	100%	-15	75%
	álláskeresési járadék	12 264	12 724	12 465	-460	96%	-201	98%
	álláskeresési segély	5 015	5 410	4 640	-395	93%	375	108%
	vállalkozói járadék	296	299	220	-3	99%	76	135%
	NYES	93	98	230	-5	95%	-137	40%
	rendszer. szoc. segély	19 494	19 701	18 385	-207	99%	1 109	106%
állásker.ősz. jutt.	15	8	15	7	188%	0	100%	
tartósan regisztrált*		20 130	20 022	18 340	108	101%	1 790	110%
tartósan regisztráltak aránya (%)		31,8%	31,3%	29,6%		0,6 %-pont		2,3 %-pont
álláskeresők aránya** (%)		11,2%	11,3%	11,1%		-0,1 %-pont		0,1 %-pont

\* Egy éve, vagy annál régebben megszakítás nélkül minden hónapban szerepel a nyilvántartott álláskeresők állományában

\*\*a gazdaságilag aktív népesség %-ában

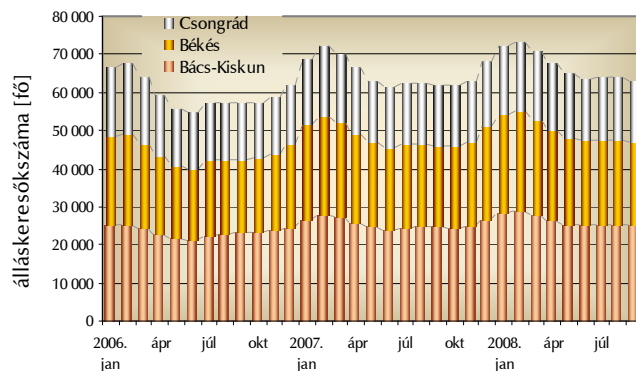
Élénkültek forgalmi adataink az elmúlt hónap óta, úgy a nyilvántartásba vételüket kérők (belépők), mint a kilépők tekintetében. A belépőkön belül az új ügyfélként jelentkező pályakezdők száma tovább mérséklődött, így a frissen végzett fiatalok regisztrációba áramlása fokozatosan apad.

Az év augusztus 20 – szeptember 20 közötti időszakában összességében 8 138 álláskereső kérte nyilvántartásba vételét a régió 27 kirendeltségének valamelyikén, 13%-uk ezalkalommal első ízben, 87%-uk viszont már ezt megelőzően is szerepelt valamikor nyilvántartásainkban. A belépők 17%-a (1366 fő) pályakezdőként került regisztrálásra, ebből 502 fő új ügyfélként.

A dél-alföldi régió **álláskereső állománya** 2008. szeptember hónapjának zárónapján\* összességében 63 215 fő volt, melynek kétötödét, 25 463 főt regisztráltunk Bács-Kiskun megyében; 34%-át (21 547 főt) Békés megyében, s valamivel több, mint egynegyedét (16 205 főt) Csongrád megyében. Az álláskeresők száma Bács-Kiskun megyében stagnált, minimálisan emelkedett az elmúlt hónap óta, míg Békés megyében 2,7 százalékos, Csongrád megyében pedig 1,3 százalékos mérséklődést tapasztaltunk. A régió álláskereső állománya így összességében 1,3 százalékkal (801 fővel) csökkent az augusztusi záró adatokhoz képest.

A regisztrált állomány mérséklődése –

Nyilvántartott álláskeresők száma  
Dél-Alföld 2006.01 - 2008.09. hó



\* 2008. szeptember 20.

az idei évben első ízben – erőteljesebben érintette a nőket, mint a férfiakat: a nők létszáma 519 fővel mérséklődött az elmúlt hónap óta, míg a férfiaké 282 fővel. Ez azonban a regisztrált állomány **nemenkénti megoszlását** érdemben még alig befolyásolta, így az elmúlt hónaphoz hasonlóan a nők aránya 53%, a férfiaké 47%.

A nyilvántartott **állás keresők** (gazdaságilag aktív népesség százalékában mért) **aránya** régiós szinten 11,2% volt; 0,1 százalékponttal alacsonyabb, mint egy hónappal korábban; s 0,1 százalékponttal haladva meg az egy évvel korábbi szintet. Az állás keresők aránya 2008. szeptember hónap záró napján megyénként 8,8% (Csongrád megye) és 13,6% (Békés megye) közötti értéket mutatott.

A pályakezdők száma hasonlóan alakult, mint egy hónappal korábban: szeptemberi záró létszámuk 7 098 fő, mellyel a regisztráltak 11,2 százalékát képviselik. Az ötven éves és idősebb korosztály aránya – mérsékeltebb abszolút szám mellett – továbbra is 20,2%.

2008. szeptemberének végén a régióban nyilvántartott állás keresők átlagosan 4%-a kevesebb, mint 8 osztályt végzett, 34%-uk általános iskolai, s 30%-uk szakmunkás végzettséggel rendelkezett. Az állás keresők 2%-a szakiskolát, 13%-a szakközépiskolát, 3%-a technikumot végzett. A gimnáziumi érettségivel rendelkezők aránya 9%. Egyetemi diplomával az állás keresők 1%-a, főiskolai végzettséggel pedig 4%-a rendelkezett.

Ez időben a Dél-Alföldön állást keresők 31%-a rendszeres szociális segélyben, közel egyötöde állás keresési járadékban, 8%-a pedig állás keresési segélyben részesült. Az egyéb ellátási formákban (vállalkozói járadékban, nyugdíj előtti munkanélküli segélyben, munkanélküli járadékban és az állás keresést ösztönző juttatásban) részesülők együttes aránya nem egészen 1%.

A régióban nyilvántartott állás keresők 48%-a kevesebb, mint fél éve; egyötöde 6 hónapnál régebben, de 12 hónapnál rövidebb ideje; s 32%-a (20 130 fő) egy éve, vagy annál hosszabb ideje folyamatosan szerepel a nyilvántartásokban, tehát tartósan regisztrált állás kereső. E hátrányos helyzetű réteg aránya a Dél-Alföld megyéiben 27% (Csongrád) és 34% (Békés megye) között változik.

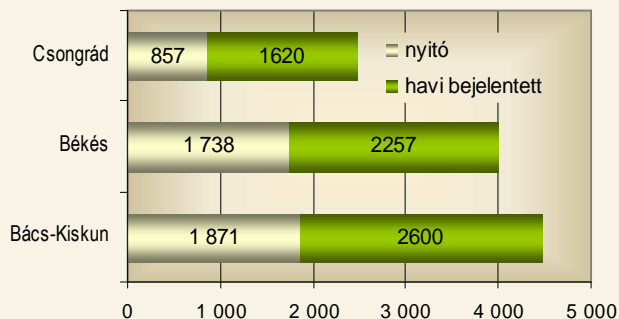
Az előző havinál több álláshely várta állás keresőinket. 2008. augusztus 20 – szeptember 20. közötti időszakban 6 477 **új állásbejelentés** érkezett régióink kirendeltségeire, így az időszak elején meglévő 4 466 álláshellyel együtt 10 943 álláshelyet tudtunk a hónap során felkínálni állás keresőinknek, 538-cal többet, mint egy hónappal korábban. A munkaerő igények kétötöde különféle nem anyagi jellegű szolgáltatási ágazatokba keresett munkavállalókat, a feldolgozóipar létszámigénye 32%-ot tett ki, a kereskedelem vendéglátás területének 11%-os, és az építőipar 8%-os részaránya mellett. A munkaerő igények 29%-ához támogatást is kértek munkáltatóink, 17%-uk pedig külföldi munkaerő magyarországi foglalkoztatására irányul.

A Dél-Alföldön nyilvántartott állás keresők főbb adatai megyénként  
2008. szeptember

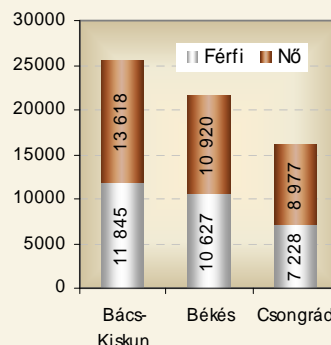
	Nyilvántartott állás keresők száma			A nyilvántartott állás keresők aránya a gazdaságilag aktív népesség %-ában			Nyilvántartott pályakezdő	Tartósan regisztrált*
	2008. szeptember	2008. augusztus	2007. szeptember	2008. szeptember	2008. augusztus	2007. szeptember		
Bács-Kisun megye	25 463	25 448	24 573	11,4%	11,4%	11,0%	2 563	8 368
Békés megye	21 547	22 142	21 463	13,6%	14,0%	14,0%	2 615	7 432
Csongrád megye	16 205	16 426	15 962	8,8%	8,9%	8,8%	1 920	4 330
Dél-Alföld összesen	63 215	64 016	61 998	11,2%	11,3%	11,1%	7 098	20 130

\* Egy éve, vagy annál régebben megszakítás nélkül minden hónapban szerepel a nyilvántartott állás keresők állományában

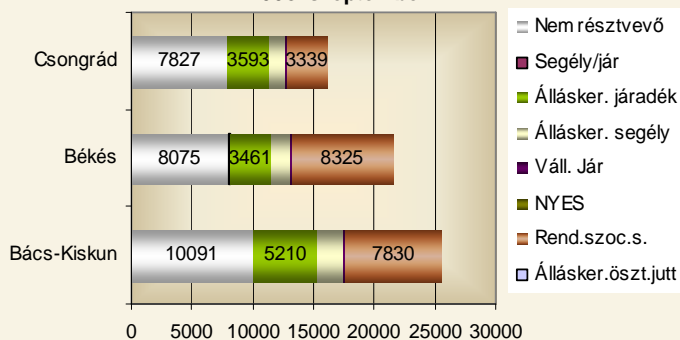
Felkínált álláshelyek száma a hónap során  
2008. szeptember



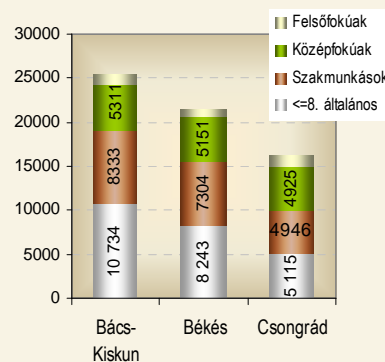
Álláskeresők száma nemeként  
2008. szeptember



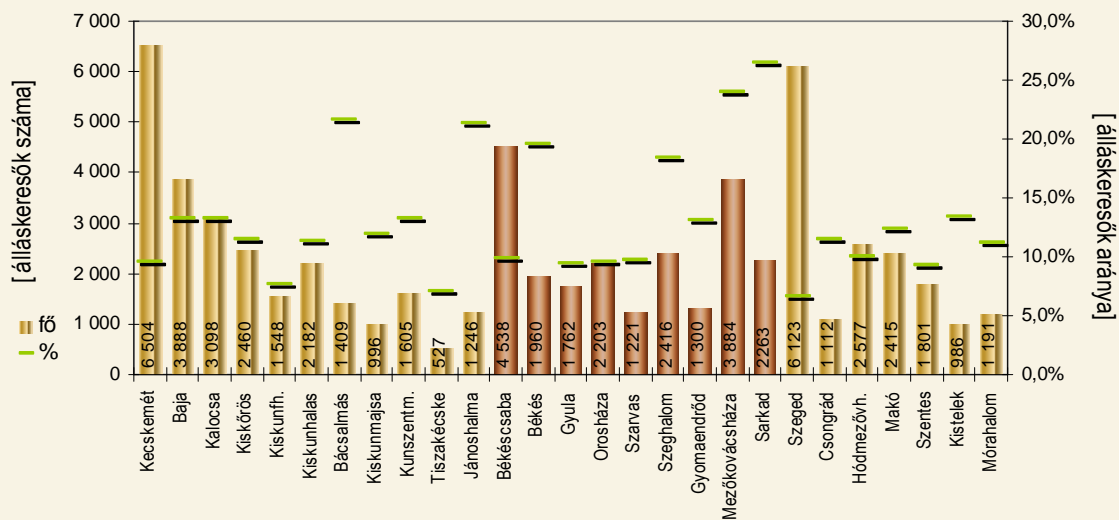
Álláskeresők száma ellátási formánként  
2008. szeptember



Álláskeresők száma iskolai végzettségénként - 2008. szept.



Az álláskeresők száma és aránya a gazdaságilag aktív népességben belül, körzetenként  
2008. szeptember



ÁLLÁSBEJELENTÉSI INFORMÁCIÓK

Megnevezés	Előző havi záró állomány	A hónap folyamán bejelentett álláshelyek száma	Havi érvényes bejelentések	A hónap folyamán megszűnt álláshelyek	Tárgyhavi záró állomány
Bács-Kisun megye	1 871	2 600	4 471	2 742	1 729
Békés megye	1 738	2 257	3 995	2 494	1 501
Csongrád megye	857	1 620	2 477	1 413	1 064
Dél-Alföld összesen	<b>4 466</b>	<b>6 477</b>	<b>10 943</b>	<b>6 649</b>	<b>4 294</b>
mezőgazdaság	106	267	373	193	180
bányászat	3	0	3	3	0
feldolgozóipar	1 575	1 892	3 467	1 924	1 543
villamosenergia, vízellátás	8	46	54	23	31
építőipar	401	436	837	458	379
kereskedelem, járműjavítás	491	746	1 237	718	519
szállás-vendéglátás	111	203	314	176	138
szállítás, raktározás	111	154	265	146	119
nem anyagi szolgáltatások	1 660	2 733	4 393	3 008	1 385
Dél-Alföld összesen	<b>4 466</b>	<b>6 477</b>	<b>10 943</b>	<b>6 649</b>	<b>4 294</b>
nem támogatott	2 676	3 139	5 815	3 561	2 254
külföldiek magyarországi munkaváll.	949	951	1 900	893	1 007
támogatott	841	2 387	3 228	2 195	1 033
Dél-Alföld összesen	<b>4 466</b>	<b>6 477</b>	<b>10 943</b>	<b>6 649</b>	<b>4 294</b>

Munkaerő-piaci információk  
2008. szeptember

TÁBLÁZATOK MUNKAERŐ-PIACI KÖRZETENKÉNT

megnevezés	álláskereső száma (fő)					álláskereső aránya* 2008. szeptember
	2008. szeptember	2008. augusztus	2007. szeptember	változás előző		
				hóhoz	évhez	
Kecskemét	6 504	6 407	6 249	97	255	9,5%
Baja***	3 888	3 930	3 752	-42	136	13,2%
Kalocsa	3 098	3 045	3 182	53	-84	13,2%
Kiskőrös	2 460	2 478	2 327	-18	133	11,5%
Kiskunfélegyháza	1 548	1 561	1 495	-13	53	7,6%
Kiskunhalas	2 182	2 181	1 918	1	264	11,3%
Bácsalmás***	1 409	1 431	1 300	-22	109	21,6%
Kiskunmajsa	996	989	1 076	7	-80	11,9%
Kunszentmiklós	1 605	1 656	1 613	-51	-8	13,3%
Tiszakécske	527	540	565	-13	-38	7,1%
Jánoshalma**	1 246	1 230	1 096	16	150	21,3%
<b>Bács-Kiskun megye</b>	<b>25 463</b>	<b>25 448</b>	<b>24 573</b>	<b>15</b>	<b>890</b>	<b>11,4%</b>
Békéscsaba	4 538	4 648	4 626	-110	-88	9,8%
Békés	1 960	2 005	1 790	-45	170	19,6%
Gyula***	1 762	1 766	1 878	-4	-116	9,4%
Orosháza	2 203	2 257	2 229	-54	-26	9,5%
Szarvas	1 221	1 270	1 124	-49	97	9,7%
Szeghalom***	2 416	2 528	2 726	-112	-310	18,4%
Gyomaendrőd	1 300	1 317	1 220	-17	80	13,1%
Mezőkovácsháza	3 884	4 047	3 798	-163	86	23,9%
Sarkad**	2 263	2 304	2 072	-41	191	26,4%
<b>Békés megye</b>	<b>21 547</b>	<b>22 142</b>	<b>21 463</b>	<b>-595</b>	<b>84</b>	<b>13,6%</b>
Szeged	6 123	6 287	6 080	-164	43	6,7%
Csongrád	1 112	1 100	1 033	12	79	11,5%
Hódmezővásárhely	2 577	2 609	2 506	-32	71	10,0%
Makó	2 415	2 459	2 530	-44	-115	12,3%
Szentes	1 801	1 848	1 688	-47	113	9,3%
Kistelek	986	909	876	77	110	13,3%
Mórahalom	1 191	1 214	1 249	-23	-58	11,1%
<b>Csongrád megye</b>	<b>16 205</b>	<b>16 426</b>	<b>15 962</b>	<b>-221</b>	<b>243</b>	<b>8,8%</b>
<b>Dél-Alföld</b>	<b>63 215</b>	<b>64 016</b>	<b>61 998</b>	<b>-801</b>	<b>1 217</b>	<b>11,2%</b>

\* álláskereső – becsült – gazdaságilag aktív népességszám figyelembe vételével számított aránya

\*\* 2008. január 1-jével létesített kirendeltségek

\*\*\* Az új kirendeltségek illetékességi területe által érintett kirendeltségek

Munkaerő-piaci információk  
2008. szeptember

megnevezés	álláskeresőik száma (fő)						pályakezdők
	nemenként		iskolai végzettségénként				
	férfi	nő	<= 8.ált	szakmunk.	érettségi	diplomás	
Kecskemét	3 031	3 473	2 670	1 848	1 587	399	599
Baja***	1 811	2 077	1 265	1 519	880	224	401
Kalocsa	1 428	1 670	1 310	1 081	602	105	339
Kiskőrös	1 121	1 339	1 035	828	504	93	317
Kiskunfélegyháza	703	845	679	465	350	54	104
Kiskunhalas	1 026	1 156	970	716	437	59	205
Bácsalmás***	685	724	669	496	206	38	152
Kiskunmajsa	412	584	485	285	201	25	82
Kunszentmiklós	767	838	837	496	241	31	151
Tiszakécske	213	314	160	190	149	28	49
Jánoshalma**	648	598	654	409	154	29	164
<b>Bács-Kiskun megye</b>	<b>11 845</b>	<b>13 618</b>	<b>10 734</b>	<b>8 333</b>	<b>5 311</b>	<b>1 085</b>	<b>2 563</b>
Békéscsaba	1 993	2 545	1 209	1 462	1 568	299	582
Békés	1 032	928	743	753	401	63	241
Gyula***	901	861	540	620	496	106	274
Orosháza	950	1 253	623	827	651	102	253
Szarvas	598	623	355	437	357	72	168
Szeghalom***	1 188	1 228	1 215	760	391	50	258
Gyomaendrőd	611	689	460	495	291	54	137
Mezőkovácsháza	2 077	1 807	1 883	1 252	683	66	426
Sarkad**	1 277	986	1 215	698	313	37	276
<b>Békés megye</b>	<b>10 627</b>	<b>10 920</b>	<b>8 243</b>	<b>7 304</b>	<b>5 151</b>	<b>849</b>	<b>2 615</b>
Szeged	2 771	3 352	1 533	1 703	2 135	752	722
Csongrád	515	597	395	321	332	64	136
Hódmezővásárhely	1 074	1 503	792	865	751	169	304
Makó	1 023	1 392	993	765	586	71	264
Szentes	826	975	508	610	585	98	235
Kistelek	432	554	388	313	259	26	138
Mórahalom	587	604	506	369	277	39	121
<b>Csongrád megye</b>	<b>7 228</b>	<b>8 977</b>	<b>5 115</b>	<b>4 946</b>	<b>4 925</b>	<b>1 219</b>	<b>1 920</b>
<b>Dél-Alföld</b>	<b>29 700</b>	<b>33 515</b>	<b>24 092</b>	<b>20 583</b>	<b>15 387</b>	<b>3 153</b>	<b>7 098</b>

\*\* 2008. január 1-jével létesített kirendeltségek

\*\*\* Az új kirendeltségek illetékességi területe által érintett kirendeltségek



Munkaerő-piaci információk  
2008. szeptember

megnevezés	álláskereső száma (fő)				nyilvántartásba belépők száma a hónap folyamán	
	korcsoportonként			1 éven túl regisztrált	összesen	most első alkalommal
	< 25 éves	>=25 & < 50 éves	>=50 éves			
Kecskemét	1 069	3 948	1 487	2 143	857	144
Baja***	600	2 417	871	1 371	438	68
Kalocsa	560	1 930	608	1 128	389	66
Kiskőrös	422	1 526	512	900	250	50
Kiskunfélegyháza	200	913	435	326	268	24
Kiskunhalas	361	1 446	375	625	285	36
Bácsalmás***	220	877	312	486	126	11
Kiskunmajsza	171	619	206	340	124	12
Kunszentmiklós	296	941	368	504	207	23
Tiszaújváros	89	338	100	107	104	10
Jánoshalma**	223	819	204	438	135	12
<b>Bács-Kiskun megye</b>	<b>4 211</b>	<b>15 774</b>	<b>5 478</b>	<b>8 368</b>	<b>3 183</b>	<b>456</b>
Békéscsaba	862	2 843	833	1 381	659	76
Békés	409	1 238	313	884	167	22
Gyula***	402	1 110	250	582	231	24
Orosháza	383	1 385	435	606	316	31
Szarvas	259	731	231	277	208	29
Szeghalom***	439	1 477	500	1 049	255	22
Gyomaendrőd	226	819	255	212	221	9
Mezőkovácsháza	683	2 354	847	1 532	344	24
Sarkad**	458	1 394	411	909	175	13
<b>Békés megye</b>	<b>4 121</b>	<b>13 351</b>	<b>4 075</b>	<b>7 432</b>	<b>2 576</b>	<b>250</b>
Szeged	1 014	3 985	1 124	1 455	853	149
Csongrád	214	712	186	232	195	17
Hódmezővásárhely	424	1 638	515	730	342	46
Makó	390	1 486	539	689	405	51
Szentes	347	1 111	343	441	269	44
Kistelek	180	606	200	317	185	16
Mórahalom	192	713	286	466	130	17
<b>Csongrád megye</b>	<b>2 761</b>	<b>10 251</b>	<b>3 193</b>	<b>4 330</b>	<b>2 379</b>	<b>340</b>
<b>Dél-Alföld</b>	<b>11 093</b>	<b>39 376</b>	<b>12 746</b>	<b>20 130</b>	<b>8 138</b>	<b>1 046</b>

\*\* 2008. január 1-jével létesített kirendeltségek

\*\*\* Az új kirendeltségek illetékességi területe által érintett kirendeltségek

Nyilvántartott álláskeresők száma és aránya az **állandó lakóhelyük** szerint  
2008. 09. 20-i állapot

Település megnevezése	Nyilvántar- tott össz. fő	Foly. nyilv. hossz>365 nap. fő	Járadék tip. ell. fő	Segély tip. ell. fő	Rendsz. szoc.sg. fő	Munkav. korú népes. fő	Relatív mutató* %	Arány- szám**
<b>Bács-Kiskun megye</b>								
ÁGASEGYHÁZA	79	22	23	8	18	1249	6.33	0.99
AKASZTÓ	160	62	23	17	1	2270	7.05	1.11
APOSTAG	68	13	27	8	3	1399	4.86	0.76
BÁCSALMÁS	495	161	73	44	163	4777	10.36	1.62
BÁCSBOKOD	118	21	25	11	4	2034	5.80	0.91
BÁCSBORSÓD	46	9	10	3	10	768	5.99	0.94
BÁCSSZENTGYÖRGY	12	2	0	0	6	110	10.91	1.71
BÁCSSZŐLŐS	39	8	6	2	12	245	15.92	2.50
BAJA	1821	692	346	150	554	24678	7.38	1.16
BALLÓSZÖG	108	19	42	11	21	2109	5.12	0.80
BALOTASZÁLLÁS	61	11	17	8	13	1051	5.80	0.91
BÁTMONOSTOR	78	11	18	8	8	1136	6.87	1.08
BÁTYA	162	77	17	7	63	1474	10.99	1.72
BÓCSA	44	11	12	4	0	1208	3.64	0.57
BOROTA	97	32	11	5	45	943	10.29	1.61
BUGAC	87	14	23	11	6	1896	4.59	0.72
BUGACPUSZTAHÁZA	11	1	7	0	1	187	5.88	0.92
CSÁSZÁRTÖLTÉS	88	17	24	5	7	1646	5.35	0.84
CSÁTALJA	83	27	12	6	34	1045	7.94	1.24
CSÁVOLY	155	63	30	8	53	1287	12.04	1.89
CSENGŐD	124	44	16	6	38	1503	8.25	1.29
CSIKÉRIA	82	22	7	4	39	575	14.26	2.24
CSÓLYOSPÁLOS	50	24	5	4	6	1072	4.66	0.73
DÁVOD	123	42	13	13	39	1407	8.74	1.37
DRÁGSZÉL	18	5	4	0	3	237	7.59	1.19
DUNAEGYHÁZA	49	6	20	4	2	991	4.94	0.77
DUNAFALVA	78	33	11	2	40	600	13.00	2.04
DUNAPATAJ	207	76	35	15	57	2305	8.98	1.41
DUNASZENTBENEDEK	78	29	15	7	37	584	13.36	2.09
DUNATETÉTLÉN	45	20	9	6	16	390	11.54	1.81
DUNAVECSE	141	28	40	24	16	2655	5.31	0.83
DUSNOK	206	81	35	14	43	2236	9.21	1.44
ÉRSEKCSANÁD	156	55	31	9	54	1896	8.23	1.29
ÉRSEKHALMA	36	6	9	2	4	450	8.00	1.25
FAJSZ	92	20	19	8	12	1265	7.27	1.14
FELSŐLAJOS	45	6	19	1	9	653	6.89	1.08
FELSŐSZENTIVÁN	99	28	18	15	32	1249	7.93	1.24
FOKTÓ	122	59	6	5	66	1114	10.95	1.72
FÜLÖPHÁZA	57	22	11	8	20	596	9.56	1.50
FÜLÖPJAKAB	50	11	18	1	8	715	6.99	1.10
FÜLÖPSZÁLLÁS	157	80	14	15	68	1520	10.33	1.62
GARA	168	76	23	11	76	1644	10.22	1.60
GÁTÉR	32	16	5	7	10	670	4.78	0.75
GÉDERLAK	94	27	14	10	35	691	13.60	2.13
HAJÓS	169	58	42	8	17	2092	8.08	1.27
HARKAKÖTÖNY	47	12	12	9	12	616	7.63	1.20
HARTA	163	45	40	16	26	2471	6.60	1.03
HELVÉCIA	147	37	55	16	19	2824	5.21	0.82
HERCEGSZÁNTÓ	105	47	13	8	47	1349	7.78	1.22
HOMOKMÉGY	76	22	16	4	1	977	7.78	1.22
IMREHEGY	29	8	8	1	5	489	5.93	0.93
IZSÁK	343	138	74	34	143	3888	8.82	1.38
JAKABSZÁLLÁS	117	32	32	15	21	1709	6.85	1.07
JÁNOSHALMA	707	270	90	38	282	5996	11.79	1.85

\* Relatív mutató - nyilvántartott álláskeresők a munkavállalási korú népesség %-ában  
\*\* Arányszám - a relatív mutatónak az országos relatív mutatóhoz viszonyított aránya

Nyilvántartott álláskeresők száma és aránya az **állandó lakóhelyük** szerint  
2008. 09. 20-i állapot

Település megnevezése	Nyilvántar- tott össz. fő	Foly. nyilv. hossz>365 nap. fő	Járadék tip. ell. fő	Segély tip. ell. fő	Rendsz. szoc.sg. fő	Munkav. korú népes. fő	Relatív mutató* %	Arány- szám**
<b>Bács-Kiskun megye</b>								
JÁSZSZENTLÁSZLÓ	98	31	18	15	15	1689	5.80	0.91
KALOCSA	919	352	163	41	313	11937	7.70	1.21
KASKANTYÚ	30	6	10	3	3	697	4.30	0.67
KATYMÁR	212	82	26	14	81	1467	14.45	2.26
KECEL	557	241	79	38	147	5722	9.73	1.53
KECSKEMÉT	4298	1433	1163	374	1513	73644	5.84	0.92
KELEBIA	117	36	23	11	42	1862	6.28	0.98
KÉLESHALOM	38	11	6	0	3	310	12.26	1.92
KEREKEGYHÁZA	204	45	64	28	45	4088	4.99	0.78
KISKÖRÖS	642	215	114	56	112	9749	6.59	1.03
KISKUNFÉLEGYHÁZA	945	158	269	129	98	20757	4.55	0.71
KISKUNHALAS	1528	486	307	123	615	20118	7.60	1.19
KISKUNMAJSA	673	212	107	54	255	7747	8.69	1.36
KISSZÁLLÁS	129	28	25	13	44	1772	7.28	1.14
KÖMPÖC	28	9	6	3	5	447	6.26	0.98
KUNADACS	90	23	14	16	18	1115	8.07	1.26
KUNBAJA	145	42	34	11	59	1146	12.65	1.98
KUNBARACS	37	7	11	3	6	416	8.89	1.39
KUNFEHÉRTÓ	79	8	29	10	13	1499	5.27	0.83
KUNPESZÉR	31	13	5	4	4	454	6.83	1.07
KUNSZÁLLÁS	40	6	16	4	4	1102	3.63	0.57
KUNSZENTMIKLÓS	511	185	104	43	160	5689	8.98	1.41
LADÁNYBENE	73	14	33	6	7	1175	6.21	0.97
LAJOSMIZSE	522	224	125	40	246	7516	6.95	1.09
LAKITELEK	154	35	47	16	39	3002	5.13	0.80
MADARAS	308	130	32	17	164	1942	15.86	2.49
MÁTÉTELKE	45	11	1	7	16	376	11.97	1.88
MÉLYKÚT	416	126	54	28	159	3534	11.77	1.84
MISKE	179	92	23	8	104	1268	14.12	2.21
MÓRICGÁT	19	5	1	1	3	344	5.52	0.87
NAGYBARACSKA	106	18	21	9	17	1548	6.85	1.07
NEMESNÁDUDVAR	77	13	27	11	3	1309	5.88	0.92
NYÁRLŐRINC	90	29	20	7	27	1575	5.71	0.89
ORDAS	22	5	3	3	5	311	7.07	1.11
ÖREGCSERTŐ	100	39	12	3	40	610	16.39	2.57
ORGOVÁNY	201	83	36	22	72	2132	9.43	1.48
PÁHI	35	9	8	3	0	816	4.29	0.67
PÁLMONOSTORA	95	44	23	7	32	1293	7.35	1.15
PETŐFISZÁLLÁS	52	11	12	9	6	1051	4.95	0.78
PIRTÓ	50	11	17	3	12	713	7.01	1.10
RÉM	83	26	15	4	32	910	9.12	1.43
SOLT	276	64	73	31	43	4656	5.93	0.93
SOLTSZENTIMRE	79	28	11	8	23	859	9.20	1.44
SOLTVADKERT	414	142	103	38	122	5038	8.22	1.29
SÜKÖSD	255	105	43	13	106	2654	9.61	1.51
SZABADSZÁLLÁS	388	135	57	39	116	4252	9.13	1.43
SZAKMÁR	67	18	15	5	15	871	7.69	1.21
SZALKSZENTMÁRTON	195	55	40	16	57	1934	10.08	1.58
SZANK	130	51	14	9	52	1606	8.09	1.27
SZENTKIRÁLY	32	5	8	3	4	1270	2.52	0.39
SZEREMLE	98	35	8	8	32	1035	9.47	1.48
TABDI	50	15	10	3	4	814	6.14	0.96
TASS	183	53	28	20	59	1997	9.16	1.44
TATAHÁZA	97	30	12	10	28	902	10.75	1.68

\* Relatív mutató - nyilvántartott álláskeresők a munkavállalási korú népesség %-ában  
\*\* Arányszám - a relatív mutatóhoz az országos relatív mutatóhoz viszonyított aránya

Nyilvántartott álláskeresők száma és aránya az **állandó lakóhelyük** szerint  
2008. 09. 20-i állapot

Település megnevezése	Nyilvántar- tott össz. fő	Foly. nyilv. hossz>365 nap. fő	Járadék tip. ell. fő	Segély tip. ell. fő	Rendsz. szoc.sg. fő	Munkav. korú népes. fő	Relatív mutató* %	Arány- szám**
<b>Bács-Kiskun megye</b>								
TÁZLÁR	88	25	17	11	15	1177	7.48	1.17
TISZAALPÁR	248	64	71	29	75	3248	7.64	1.20
TISZAKÉCSKE	315	59	96	46	36	7525	4.19	0.66
TISZAUG	32	8	9	5	4	632	5.06	0.79
TOMPA	146	26	29	17	35	3139	4.65	0.73
ÚJSOLT	8	2	1	0	2	93	8.60	1.35
ÚJTELEK	24	6	3	0	8	245	9.80	1.54
USZÓD	51	22	8	4	19	715	7.13	1.12
VÁROSFÖLD	68	14	21	10	7	1539	4.42	0.69
VASKÚT	191	66	33	18	71	2343	8.15	1.28
ZSANA	33	9	13	4	7	539	6.12	0.96
<b>Bács-Kiskun megye összesen:</b>							7.18	1.13
<b>Békés megye</b>								
ALMÁSKAMARÁS	161	71	4	14	113	620	25.97	4.07
BATTONYA	650	262	74	61	298	4119	15.78	2.47
BÉKÉS	1671	770	240	86	840	13843	12.07	1.89
BÉKÉSCSABA	2500	769	543	183	689	42723	5.85	0.92
BÉKÉSSÁMSON	82	19	21	8	21	1608	5.10	0.80
BÉKÉSSZENTANDRÁS	155	32	42	12	31	2569	6.03	0.95
BÉLMEGYER	83	35	7	6	38	720	11.53	1.81
BIHARUGRA	116	65	12	5	74	636	18.24	2.86
BUCSA	266	152	15	16	158	1733	15.35	2.41
CSABACSÚD	66	3	19	5	8	1252	5.27	0.83
CSABASZABADI	28	6	2	1	14	247	11.34	1.78
CSANÁDAPÁCA	145	21	38	11	41	1775	8.17	1.28
CSÁRDASZÁLLÁS	24	2	3	5	4	331	7.25	1.14
CSORVÁS	272	80	64	21	74	3601	7.55	1.18
DÉVAVÁNYA	384	47	99	43	96	5613	6.84	1.07
DOBOZ	343	141	39	21	163	3029	11.32	1.77
DOMBEGYHÁZ	171	63	16	11	84	1499	11.41	1.79
DOMBIRATOS	97	40	0	7	58	414	23.43	3.67
ECSEGFALVA	75	12	13	10	23	970	7.73	1.21
ELEK	436	193	33	21	224	3430	12.71	1.99
FÜZESGYARMAT	484	235	71	32	186	4110	11.78	1.85
GÁDOROS	133	19	39	12	27	2597	5.12	0.80
GERENDÁS	58	16	11	5	19	896	6.47	1.01
GESZT	120	55	1	8	86	499	24.05	3.77
GYOMAENDRŐD	824	154	169	57	240	9646	8.54	1.34
GYULA	918	197	207	73	227	21369	4.30	0.67
HUNYA	41	2	5	3	10	405	10.12	1.59
KAMUT	66	33	4	2	35	705	9.36	1.47
KARDOS	52	13	12	2	26	455	11.43	1.79
KARDOSKÚT	33	8	11	5	5	640	5.16	0.81
KASZAPER	115	37	22	13	40	1342	8.57	1.34
KERTÉSZSZIGET	46	23	4	4	29	298	15.44	2.42
KÉTEGYHÁZA	301	143	32	12	165	2615	11.51	1.80
KÉTSOPRONY	60	20	7	7	14	969	6.19	0.97
KEVERMES	251	112	9	12	163	1416	17.73	2.78
KISDOMBEGYHÁZ	63	18	5	6	23	339	18.58	2.91
KONDOROS	248	59	56	21	58	3626	6.84	1.07

\* Relatív mutató - nyilvántartott álláskeresők a munkavállalási korú népesség %-ában  
\*\* Arányszám - a relatív mutatónak az országos relatív mutatóhoz viszonyított aránya

Nyilvántartott álláskeresők száma és aránya az **állandó lakóhelyük** szerint  
2008. 09. 20-i állapot

Település megnevezése	Nyilvántar- tott össz. fő	Foly. nyilv. hossz>365 nap. fő	Járadék tip. ell. fő	Segély tip. ell. fő	Rendsz. szoc.sg. fő	Munkav. korú népes. fő	Relatív mutató* %	Arány- szám**
<b><u>Békés megye</u></b>								
KÖRÖSLADÁNY	252	59	60	30	74	3157	7.98	1.25
KÖRÖSNAGYHARSÁNY	99	32	5	10	65	405	24.44	3.83
KÖRÖSTARCSA	137	20	31	18	14	1834	7.47	1.17
KÖRÖSÚJFALU	55	14	5	8	24	407	13.51	2.12
KÖTEGYÁN	128	61	13	6	76	972	13.17	2.06
KUNÁGOTA	349	148	32	37	168	1867	18.69	2.93
LŐKÖSHÁZA	131	53	16	8	53	1269	10.32	1.62
MAGYARBÁNHEGYES	263	104	22	23	118	1633	16.11	2.53
MAGYARDOMBEGYHÁZ	19	4	1	2	1	173	10.98	1.72
MEDGYESBODZÁS	148	69	8	10	80	751	19.71	3.09
MEDGYESEGYHÁZA	332	116	33	22	140	2500	13.28	2.08
MÉHKERÉK	154	64	13	12	72	1419	10.85	1.70
MEZŐBERÉNY	571	190	103	40	200	7170	7.96	1.25
MEZŐGYÁN	181	98	13	14	97	785	23.06	3.61
MEZŐHEGYES	303	91	43	39	73	3858	7.85	1.23
MEZŐKOVÁCSHÁZA	443	133	66	36	129	4496	9.85	1.54
MURONY	83	30	17	6	35	907	9.15	1.43
NAGYBÁNHEGYES	118	51	22	10	52	931	12.67	1.99
NAGYKAMARÁS	221	116	12	21	127	953	23.19	3.63
NAGYSZÉNÁS	222	50	63	8	65	3495	6.35	1.00
OKÁNY	261	85	36	24	108	1817	14.36	2.25
ÖRMÉNYKÚT	18	5	3	2	4	300	6.00	0.94
OROSHÁZA	1236	380	252	90	482	20470	6.04	0.95
PUSZTAFÖLDVÁR	99	27	18	8	36	1232	8.04	1.26
PUSZTAOTTLAKA	46	15	10	5	17	269	17.10	2.68
SARKAD	812	285	112	40	328	7014	11.58	1.82
SARKADKERESZTÚR	181	74	23	6	95	1174	15.42	2.42
SZABADKÍGYÓS	176	49	52	6	52	1932	9.11	1.43
SZARVAS	707	170	203	48	175	11322	6.24	0.98
SZEGHALOM	693	265	120	64	243	6843	10.13	1.59
TARHOS	59	19	7	4	28	668	8.83	1.38
TELEKGERENDÁS	82	24	23	4	17	1118	7.33	1.15
TÓTKOMLÓS	298	84	61	26	92	4192	7.11	1.11
ÚJKÍGYÓS	237	47	69	30	20	3696	6.41	1.00
ÚJSZALONTA	14	7	0	5	4	70	20.00	3.13
VÉGEGYHÁZA	195	94	14	6	131	959	20.33	3.19
VÉSZTŐ	656	307	80	29	318	5001	13.12	2.06
ZSADÁNY	229	87	16	19	132	1163	19.69	3.09

**Békés megye összesen:**

8.67 1.36

**Csongrád megye**

ALGYÓ	130	26	45	13	7	3585	3.63	0.57
AMBRÓZFALVA	25	6	5	0	6	340	7.35	1.15
APÁTFALVA	229	82	12	17	97	2054	11.15	1.75
ÁRPÁDHALOM	36	12	6	3	7	372	9.68	1.52
ÁSOTTHALOM	225	92	31	18	72	2665	8.44	1.32
BAKS	128	34	16	7	34	1419	9.02	1.41
BALÁSTYA	153	43	30	7	15	2184	7.01	1.10
BORDÁNY	111	35	30	5	30	2096	5.30	0.83

\* Relatív mutató - nyilvántartott álláskeresők a munkavállalási korú népesség %-ában

\*\* Arányszám - a relatív mutatónak az országos relatív mutatóhoz viszonyított aránya

Nyilvántartott álláskeresők száma és aránya az **állandó lakóhelyük** szerint  
2008. 09. 20-i állapot

Település megnevezése	Nyilvántar- tott össz. fő	Foly. nyilv. hossz>365 nap. fő	Járadék tip. ell. fő	Segély tip. ell. fő	Rendsz. szoc.sg. fő	Munkav. korú népes. fő	Relatív mutató* %	Arány- szám**
<b>Csongrád megye</b>								
CSANÁDALBERTI	29	15	1	2	13	296	9.80	1.54
CSANÁDPALOTA	147	41	25	14	46	2028	7.25	1.14
CSANYTELEK	168	42	22	17	52	1794	9.36	1.47
CSENGELE	87	26	15	15	3	1219	7.14	1.12
CSONGRÁD	804	155	144	54	232	11475	7.01	1.10
DEREKEGYHÁZ	64	14	11	7	17	1204	5.32	0.83
DESZK	95	7	37	11	4	2322	4.09	0.64
DÓC	36	7	7	4	7	493	7.30	1.14
DOMASZÉK	130	29	28	14	24	3004	4.33	0.68
EPERJES	24	7	3	4	7	384	6.25	0.98
FÁBIÁNSEBESTYÉN	97	26	21	8	10	1477	6.57	1.03
FELGYŐ	58	11	12	9	4	900	6.44	1.01
FERENCSZÁLLÁS	46	9	11	5	13	445	10.34	1.62
FÖLDEÁK	139	28	35	20	23	2129	6.53	1.02
FORRÁSKÚT	107	45	16	4	39	1395	7.67	1.20
HÓDMEZŐVÁSÁRHELY	2133	640	508	175	563	31291	6.82	1.07
KIRÁLYHEGYES	69	35	7	3	25	413	16.71	2.62
KISTELEK	426	157	63	25	83	4808	8.86	1.39
KISZOMBOR	201	53	28	16	46	2840	7.08	1.11
KLÁRAFALVA	26	15	3	1	9	353	7.37	1.16
KÖVEGY	40	13	3	3	15	272	14.71	2.31
KÜBEKHÁZA	84	8	19	10	3	1105	7.60	1.19
MAGYARCSANÁD	203	83	14	7	106	938	21.64	3.39
MAKÓ	1016	218	194	83	100	16259	6.25	0.98
MAROSLELE	115	33	18	4	27	1388	8.29	1.30
MÁRTÉLY	54	12	21	2	10	856	6.31	0.99
MINDSZENT	296	58	83	18	49	4813	6.15	0.96
MÓRAHALOM	196	48	48	15	20	3648	5.37	0.84
NAGYÉR	23	6	4	4	0	386	5.96	0.93
NAGYLAK	25	10	2	2	8	354	7.06	1.11
NAGYMÁGOCS	121	26	29	18	22	1999	6.05	0.95
NAGYTÓKE	22	6	7	1	6	308	7.14	1.12
ÓFÖLDEÁK	18	7	3	0	9	260	6.92	1.08
ÓPUSZTASZER	124	44	14	6	35	1476	8.40	1.32
ÖTTÖMÖS	53	28	2	4	25	491	10.79	1.69
PITVAROS	76	37	4	5	34	1015	7.49	1.17
PUSZTAMÉRGES	84	36	13	3	37	781	10.76	1.69
PUSZTASZER	74	14	13	6	6	960	7.71	1.21
RÖSZKE	116	29	30	14	24	2187	5.30	0.83
RUZSA	172	90	17	15	77	1679	10.24	1.61
SÁNDORFALVA	271	51	69	24	56	5488	4.94	0.77
SZATYMAZ	155	50	37	15	44	3034	5.11	0.80
SZEGED	4684	1205	1305	407	762	108869	4.30	0.67
SZEGVÁR	217	51	61	15	38	3196	6.79	1.06
SZÉKKUTAS	85	14	18	5	16	1551	5.48	0.86
SZENTES	1207	297	349	101	189	19700	6.13	0.96
TISZASZIGET	63	3	20	10	1	1185	5.32	0.83
TÖMÖRKÉNY	89	28	12	2	29	1112	8.00	1.25
ÚJSZENTIVÁN	47	11	15	5	9	1086	4.33	0.68
ÜLLÉS	109	23	37	5	19	2081	5.24	0.82
ZÁKÁNYSZÉK	146	64	22	11	43	1803	8.10	1.27
ZSOMBÓ	91	15	29	12	11	2309	3.94	0.62
<b>Csongrád megye összesen:</b>							5.76	0.90

\* Relatív mutató - nyilvántartott álláskeresők a munkavállalási korú népesség %-ában  
\*\* Arányszám - a relatív mutatónak az országos relatív mutatóhoz viszonyított aránya

### Bács-Kiskun megye<sup>1</sup>

A **KSH munkaerő-piaci felmérése** alapján az év második negyedében a megyében élő 15-74 évesek közül 199 ezren voltak foglalkoztatottak, négyezerrel többen, mint 2007. II. negyedévében. Ugyanakkor a munkanélküliek száma 18 ezer főre (2 ezer fővel) mérséklődött. Mindezek eredményeként a foglalkoztatási ráta egy százalékponttal javult, megközelítette a 49 százalékot. Ez az arány az ország keleti térségében jónak mondható, de az országos átlagot még mindig nem érte el, a fővárosi átlagnál pedig közel 8 százalékponttal volt alacsonyabb. A javulás a **munkaügyi kirendeltségek** ügyfélforgalmában egyelőre nem mutatkozott meg.

A **4 főnél többet foglalkoztató megyei székhelyű munkáltatók** az év első felében 108 ezer főt **foglalkoztattak**, 5 százalékkal kevesebbet, mint 2007. I. félévében. A tendencia országosan is hasonló, bár a csökkenés jóval kisebb mértékű, egy százalék körüli. A foglalkoztatás szűkülése Bács-Kiskunban szinte valamennyi gazdasági ágban nyomon követhető, melynek mértéke az ingatlanügyletek, gazdasági szolgáltatás, valamint a közigazgatás területén a legerőteljesebb, 15 százalék körüli.

A **részmunkaidős foglalkoztatás** továbbra is igen szűk körű. Az I. félévben Bács-Kiskunban csak minden 11. munkavállaló dolgozott nem teljes munkaidőben. Legtöbben (minden 6. alkalmazásban álló) a szálláshelyszolgáltatás, vendéglátás területén végezték feladatukat napi 8 óránál kevesebb időben, legkevesebben pedig az építőiparban, itt csak minden 17. dolgozó mondhatta el ezt magáról.

A teljes munkaidőben alkalmazásban állók az év első felében átlagosan havi bruttó 153 ezer Ft-ot kerestek, mintegy 8 százalékkal többet, mint tavaly ilyenkor. A növekedés országosan is hasonló mértékű volt, a különbségek tehát nem csökkentek: a megyei **bruttó átlagkeresetek** jelenleg mintegy 22 százalékkal alacsonyabbak az országos átlagnál. Bács-Kiskunban, de országos szinten is leginkább (9 százalékkal) a vállalkozások emelték alkalmazottaik bérét, a nonprofit szervezetek viszont alig 3 százalékkal növelték a bruttó átlagkereseteket.

**Egyéb munkajövedelemként** havonta átlagosan 7500 Ft-ot kaptak a munkavállalók, amely az összes munkajövedelem valamivel kevesebb, mint 5 százalékát képezte. Ez a jövedelmfajta a szellemi foglalkoztatottaknál, ezen belül is a központi költségvetési szervek munkatársainál volt a legmagasabb, a vizsgált időszakban meghaladta a 22 ezer Ft-ot, az összes munkajövedelem közel 8 százalékát ez tette ki.

Az I. félév havi **nettó átlagkeresete** 101 ezer Ft volt, 6,6 százalékkal magasabb a tavaly I. félévinél. Mivel ebben az időszakban 6,8 százalékkal emelkedtek a fogyasztói árak, a keresetek reálértéke ha minimális mértékben is, de csökkent. Gazdasági ágak szerinti bontásban leginkább, több mint 2 százalékkal, az egyéb közösségi és személyi szolgáltatásban dolgozók keresetének vásárlóértéke csökkent. Ugyanakkor az ingatlanügyletekkel, gazdasági szolgáltatásokkal foglalkozók mintegy 8 százalékkal többet vásárolhattak keresetükből, mint egy évvel korábban.

### Békés megye<sup>2</sup>

2008 II. negyedévében a **KSH lakossági felmérése** szerint a megyében élő 15-74 éves népesség száma 2,5 ezer fővel csökkent egy év alatt, gazdasági aktivitásuk tartósan elmarad a régió és az ország átlagától. 2008

<sup>1</sup> Forrás: KSH Statisztikai tájékoztató – Bács-Kiskun megye 2008/2

<sup>2</sup> Forrás: KSH Statisztikai tájékoztató – Békés megye 2008/2

második negyedévében a foglalkoztatottak száma 133,6 ezer, a munkanélkülieké 13,5 ezer fő volt; az előbbi 3100 fővel kevesebb, az utóbbi 1900 fővel több az egy évvel ezelőttnél.

A megye aktivitási mutatói közül az aktivitási arány nem változott, a foglalkoztatási arány 0,7 százalékponttal csökkent, míg a munkanélküliségi ráta ennek kétszeresével nőtt. A Dél-alföldi régió megyéi közül Békésben volt a legmagasabb munkanélküliségi ráta és a legalacsonyabb foglalkoztatási arány.

A megye megfigyelt gazdasági szervezeteiben 2008 első félévében, 70447 **fő állt alkalmazásban**, számuk az előző év azonos időszakához viszonyítva mintegy 5 százalékkal mérséklődött. Ezen belül a szellemi foglalkozásúaké több mint 6, a fizikaiaké közel 4 százalékkal csökkent. A termelő ágazatok egyikét sem jellemezte létszámnövekedés, a szolgáltatáson belül viszont 4, illetve 5 százalékot meghaladó mértékben emelkedett az egészségügyi, szociális ellátás, valamint a pénzügyi tevékenység területén alkalmazásban állók száma.

Az alkalmazásban állók **havi bruttó átlagkeresete** 151137 forint volt, mely 6,3 százalékkal haladja meg az egy évvel korábbit. A megyei bruttó átlagkereset közel 9 ezer forinttal – az országos átlagtól 45 ezer forinttal elmaradva – növekedett az előző év azonos időszakához viszonyítva.

A havi **nettó átlagkereset** összege 6 százalékkal, 99668 ezer forintra emelkedett, a fizikai foglalkozásúak ennél ötödével kevesebbet, a szellemiek pedig negyedével többet vittek haza.

### Csongrád megye<sup>3</sup>

A **KSH munkaerő-felmérése** alapján 2008 II. negyedévében Csongrád megye 15–74 éves népességének valamivel több mint 53 százaléka, nem egészen 173 ezer fő tartozott a gazdaságilag aktív népességhez. Közülük

159 ezren foglalkoztatottként, csaknem 14 ezren pedig munkanélküliként voltak jelen a munkaerő-piacon. 2007 azonos időszakához képest a foglalkoztatottak száma 3 százalékkal csökkent, a munkanélkülieké ugyanakkor országos viszonylatban is kiugróan, közel 45 százalékkal emelkedett. A megye munkanélküliségi rátája is e negatív változást tükrözi, az egy évvel korábbi 5,4-ről 7,9 százalékra növekedett.

Csongrád megyében 2008 első félévében a megyei székhelyű legalább 5 fős vállalkozásoknál és költségvetési intézményeknél átlagosan mintegy 93 ezren **álltak alkalmazásban**, majd 4 százalékkal kevesebben, mint az előző év azonos időszakában. A jelentősebb, 6 százalékos létszámcsökkenés ezúttal a versenyszférát érintette, a költségvetési szerveknél alkalmazásban állók száma csak másfél százalékkal maradt el az egy évvel korábbtól. A gazdasági ágak közül az előző év azonos időszakához képest a pénzügyi közvetítés területén következett be a legjelentősebb létszámemelkedés (9%), míg a legnagyobb mértékben (12%) az egészségügyben alkalmazottak száma csökkent.

2008 első hat hónapjában a megyei székhelyű gazdálkodó szervezeteknél teljes munkaidőben foglalkoztatottak havi bruttó **átlagkeresete** 163 ezer forint volt, ez 5 százalékkal haladta meg az egy évvel korábbit. A keresetnövekedés a versenyszférában megközelítette a 6 százalékot, a költségvetés területén pedig valamivel 4 százalék feletti volt. A megyei átlagot jelentősebben meghaladó mértékben nőttek a fizetések a pénzügyi közvetítés (27%), a szálláshely-szolgáltatás (13%), az ingatlanügyletek, gazdasági szolgáltatás (12%), és a közigazgatás (10%) gazdasági ágakban.

<sup>3</sup> Forrás: KSH Statisztikai tájékoztató – Csongrád megye 2008/2



Az egyes gazdasági ágak közötti kereseti különbség továbbra is jelentős. 2008 első félévében a pénzügyi közvetítés területén dolgozók fizetése bizonyult a legmagasabbnak (274 ezer Ft) a megyében, de a közigazgatás

és az oktatás keresetei is jelentősen meghaladták a megyei átlagot. A fizetési rangsor végén álló szálláshelyszolgáltatás, vendéglátás területén alkalmazásban állók bruttó átlagkeresete (105 ezer Ft) ugyanakkor a megyei kétharmadát sem érte el.

A megyei keresetek 2008 első félévében – az építőipar kivételével – minden gazdasági ágban elmaradtak az országostól. A legkiugróbb különbség változatlanul a pénzügyi közvetítés területén mutatkozott, az itt dolgozók bruttó átlagkeresete alig haladta meg az országos átlag hattizedét.

A megyében a teljes munkaidőben alkalmazásban állók **nettó átlagkeresete** 2008 első félévében 105 ezer forint volt, 5 százalékkal több az egy évvel korábbinál. A fogyasztói árak 6,8 százalékos emelkedését figyelembe véve a január–júniusi reálkereset mintegy 1,7 százalékkal csökkent az előző év azonos időszakához képest a megyében.

#### AKTIVITÁSI ADATOK 2008. II. NEGYEDÉV

Megnevezés		Bács	Békés	Csongrád	Régióban	Országosan
		megye				
foglalkoztatottak	<b>ezer fő</b>	199,4	133,6	159,1	<b>492,1</b>	3 868,5
munkanélküliek		18,1	13,5	13,6	<b>45,2</b>	319,2
gazdaságilag aktívak		217,5	147,1	172,7	<b>537,3</b>	4 187,7
gazdaságilag inaktívak		190,4	141,6	152,7	<b>484,7</b>	3 522,5
15-74 éves népesség		407,9	288,7	325,4	<b>1 022,0</b>	7 710,2
alkalmazásban állók száma		108,0	70,4	93,2	<b>271,7</b>	2 754,9
aktivitási arány	<b>%</b>	53,3	51,0	53,1	<b>52,6</b>	54,3
munkanélküliségi ráta		8,3	9,2	7,9	<b>8,4</b>	7,6
foglalkoztatási arány		48,9	46,3	48,9	<b>48,2</b>	50,2

Forrás: [www.ksh.hu](http://www.ksh.hu) stADAT