



Dél-alföldi Regionális Munkaügyi Központ

MUNKAERŐ-PIACI HELYZETKÉP Dél-Alföld



2008. április



Helyzetkép

TARTALOMJEGYZÉK

Nyilvántartott álláskeresők fontosabb adatai – Dél-Alföld.....	3
Fontosabb adatok megyénként.....	4
Diagrammok	
Felkínált álláshelyek száma megyék szerint	5
Álláskeresők nemenként megyék szerint.....	5
Álláskeresők ellátási formánként megyék szerint.....	5
Álláskeresők iskolai végzettségként megyék szerint	5
Álláskeresők száma és aránya körzetenként	5
Állásbejelentési információk	6
Táblázatok munkaerő-piaci körzetenként	
Álláskeresők száma és aránya.....	7
Álláskeresők száma nemenként, iskolai végzettségként	8
Pályakezdők száma	8
Álláskeresők száma korcsoportonként.....	9
1 éven túl regisztrált álláskeresők	9
Nyilvántartásba lépők a tárgy hónap során	9
Településsoros adatok	10
KSH információk 2007. IV. negyedév	15

DÉL-ALFÖLD
2008. ÁPRILIS

Megnevezés	2008. április	2008. március	2007. április	Változás az előző hónaphoz képest		Változás az előző évhez képest		
				főben	a bázis %-ában	főben	a bázis %-ában	
nyilvántartott álláskereső	67 651	70 738	66 332	-3 087	96%	1 319	102%	
nemenként	férfi	33 781	35 988	-2 207	94%	361	101%	
	nő	33 870	34 750	-880	97%	958	103%	
végzettségként	<= 8. ált.isk.	26 732	27 710	-978	96%	1 355	105%	
	szakmunkás	22 924	24 307	-1 383	94%	-450	98%	
	érettségi	15 114	15 737	-623	96%	344	102%	
	diplomás	2 881	2 984	2 811	-103	70	102%	
pályakezdő	6 166	6 437	5 904	-271	96%	262	104%	
50 éves és idősebb	13 873	14 446	13 065	-573	96%	808	106%	
ellátási formáknént	nem ellátott	27 239	28 512	28 538	-1 273	96%	-1 299	95%
	munkanélküli járadék	50	45	70	5	111%	-20	71%
	álláskeresői járadék	13 625	14 832	13 772	-1 207	92%	-147	99%
	álláskeresői segély	4 570	5 205	4 605	-635	88%	-35	99%
	vállalkozói járadék	343	379	311	-36	91%	32	110%
	NYES	134	145	374	-11	92%	-240	36%
	rendszer. szoc. segély	21 682	21 614	18 645	68	100%	3 037	116%
	álláskeresői öszt. jutt.	8	6	17	2	133%	-9	47%
tartósan regisztrált*	20 698	20 823	17 608	-125	99%	3 090	118%	
tartósan regisztráltak aránya (%)	30,6%	29,4%	26,5%		1,2 %-pont		4,1 %-pont	
álláskereső aránya** (%)	12,0%	12,5%	11,9%		-0,5 %-pont		0,1 %-pont	

* Egy éve, vagy annál régebben megszakítás nélkül minden hónapban szerepel a nyilvántartott álláskereső állományában
**a gazdaságilag aktív népesség %-ában

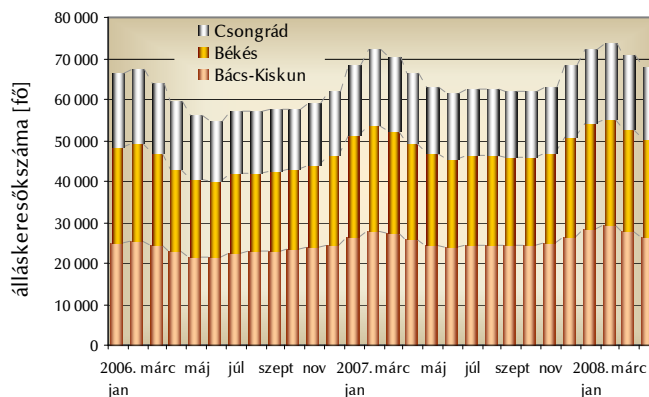
Mérséklődtek forgalmi adataink az elmúlt hónap óta. 2008. március 20 – április 20. közötti időszakban 6050-en kérték nyilvántartásba vételüket a Dél-Alföld 27 munkaügyi kirendeltségeinek valamelyikén, 650-nel kevesebben, mint egy hónappal korábban, s a regisztrációból kilépők (9137) száma is mérséklődött (306-tal). Tekintettel arra, hogy a **kilépők szám e hónapban is meghaladta a belépőkét**, az időszak végén a korábbi havinál 4,4 százalékkal mérsékeltebb álláskereső állománnyal számolhattunk.

A dél-alföldi régió **álláskereső állománya** 2008. április hónapjának zárnapján* összességében 67 651 fő volt, melynek közel kétötödét, 26 516 főt regisztráltunk Bács-Kiskun megyében; 35%-át (23 616 főt) Békés megyében, s valamivel több, mint egynegyedét (17 519 főt) Csongrád megyében. Az álláskeresők száma a régió mindhárom megyéjében mérséklődött az elmúlt hónap óta, de hasonló irányú változásról számolhatunk be kivétel nélkül valamennyi kirendeltségünkről is.

A regisztrált állomány változása továbbra is a **férfiak** körében jelentkezett erőteljesebben, mivel létszámuk 2207 fővel mérséklődött az elmúlt hónap óta a nők létszámának szerényebb – 880 fős – csökkenésével párhuzamosan. Április végén így a nyilvántartásainkban már több nő (33 870 fő) szerepelt, mint férfi (33781).

A régióban nyilvántartott **álláskereső relatív szintje** (gazdaságilag aktív népesség

Nyilvántartott álláskeresők száma
Dél-Alföld 2006.01 - 2008.04. hó



* 2008. április 20.

százalékában mért aránya) április végén 12,0% volt, fél százalékponttal kevesebb, mint egy hónappal korábban, s 0,1 százalékponttal több, mint egy évvel ezelőtt. A mutató értéke 2008. április zárónapján megyénként 9,5% (Csongrád megye) és 14,9% (Békés megye) közötti értéket mutatott.

A regisztráltak 9,1 százaléka (6 166 fő) **pályakezdő**. Az 50 éves vagy ennél idősebb állás keresők (13873 fő) aránya 20,5%.

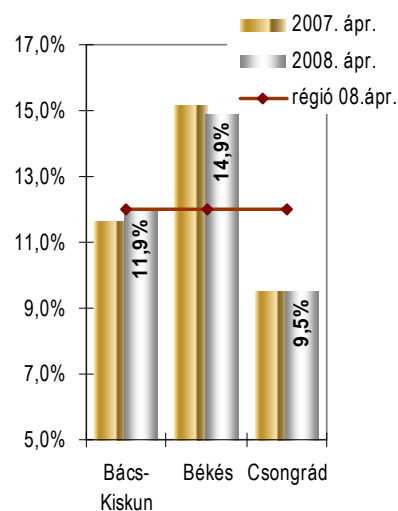
Az állás kereső állomány mérséklődése – úgy számában, mint arányában – legjelentősebben ezalkalommal is a **szakmunkás végzettségűeket érintette**. Számuk 1383 fővel, arányuk 6 százalékkal csökkent az egy hónappal korábbihoz képest, miközben 4-4 százalékkal mérséklődött a legfeljebb 8 osztályt végzetek és az érettségizettek aránya. A diplomások körében megfigyelhető 103 fős csökkenés 3%-kal alacsonyabb létszámot eredményezett a március havinál.

A **pénzbeli ellátásra** jogosult állás keresők aránya hasonló, mint egy hónappal korábban, módosult azonban ezen belül az egyes ellátási formákon lévők száma, illetve aránya. Mérséklődött az állás keresési járadékosok, illetve segélyesek részaránya, a rendszeres szociális járadékon lévők arányának emelkedése mellett. Április végi adataink alapján a regisztráltak egyötöde állás keresési járadékban, 7%-a állás keresési segélyben részesült. A rendszeres szociális segélyesek aránya 32%; a vállalkozói járadékban, a nyugdíj előtti munkanélküli segélyben, a munkanélküli járadékban és az állás keresést ösztönző juttatásban részesülők együttes aránya pedig nem egészen 1%.

A régió nyilvántartott állás keresőinek 49%-a kevesebb, mint fél éve; egyötöde 6 hónappal régebben, de 12 hónappal rövidebb ideje; s 31%-a (20 698 fő) egy éve, vagy annál hosszabb ideje folyamatosan szerepel a nyilvántartásokban, tehát **tartósan regisztrált** állás kereső. E réteg aránya 1,2 százalékponttal emelkedett az elmúlt hónap óta, s 4,1 százalékponttal magasabb a 2007. áprilisinál.

A márciusi zárás óta 6060 **új állásbejelentés** érkezett régiónk kirendeltségeire, így az időszak elején meglévő 5291 álláshellyel együtt 11 351 álláshelyet tudtunk a hónap során felkínálni állás keresőinknek, 41%-át Bács-Kiskun megyében, 29%-át Békésben, s 30%-át Csongrád megyében. A frissen bejelentett állások között – a különféle nem anyagi jellegű szolgáltatási ágazatokon és a feldolgozóiparon túl – nagyobb számban található építőipari, kereskedelmi és mezőgazdasági állások is. Többségükhöz (56%) támogatási igény nem kapcsolódik, 31%-ukhoz viszont igen, 12%-uk pedig külföldi munkaerő magyarországi foglalkoztatására irányul.

A nyilvántartott állás keresők arányának alakulása

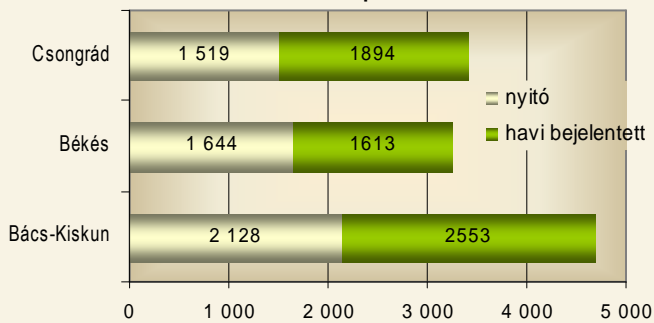


A Dél-Alföldön nyilvántartott állás keresők főbb adatai megyénként
2008. április

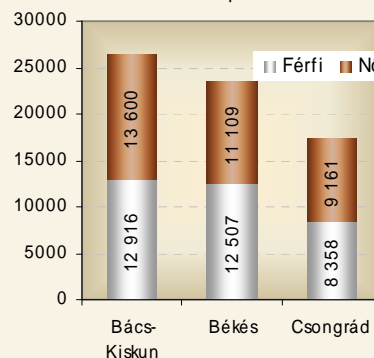
	Nyilvántartott állás keresők száma			A nyilvántartott állás keresők aránya a gazdaságilag aktív népesség %-ában			Nyilvántartott pályakezdő állás keresők száma	Tartósan regisztrált*
	2008. április	2008. március	2007. április	2008. április	2008. március	2007. április		
Bács-Kiskun megye	26 516	27 822	25 904	11,9%	12,5%	11,6%	2 204	8 418
Békés megye	23 616	24 908	23 191	14,9%	15,7%	15,2%	2 223	7 667
Csongrád megye	17 519	18 008	17 237	9,5%	9,8%	9,5%	1 739	4 613
Dél-Alföld összesen	67 651	70 738	66 332	12,0%	12,5%	11,9%	6 166	20 698

* Egy éve, vagy annál régebben megszakítás nélkül minden hónapban szerepel a regisztrált munkanélküliek állományában

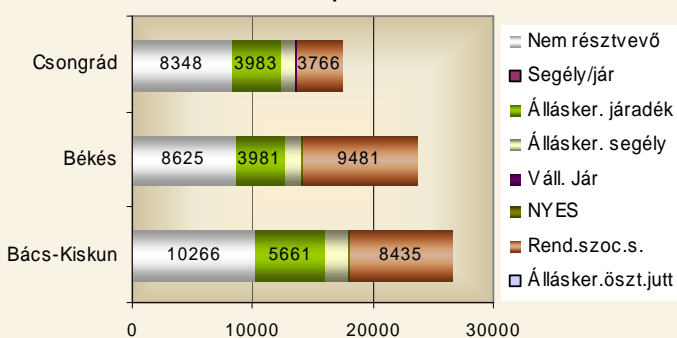
Felkínált álláshelyek száma a hónap során
2008. április



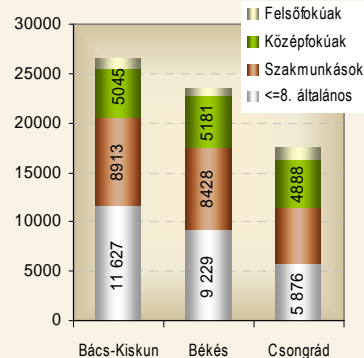
Álláskeresők száma nemeként
2008. április



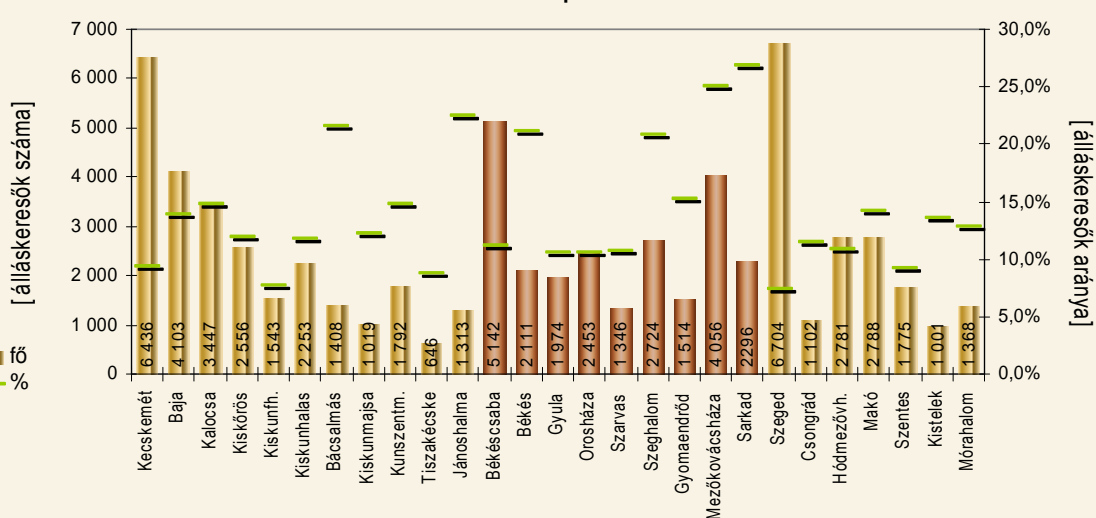
Álláskeresők száma ellátási formánként
2008. április



Álláskeresők száma iskolai végzettségükönként - 2008. április



Az álláskeresők száma és aránya a gazdaságilag aktív népességben belül, körzetenként
2008. április



ÁLLÁSBEJELENTÉSI INFORMÁCIÓK

Megnevezés	Előző havi záró állomány	A hónap folyamán bejelentett álláshelyek száma	Havi érvényes bejelentések	A hónap folyamán megszűnt álláshelyek	Tárgyhavi záró állomány
Bács-Kisun megye	2 128	2 553	4 681	2 653	2 028
Békés megye	1 644	1 613	3 257	1 975	1 282
Csongrád megye	1 519	1 894	3 413	1 759	1 654
Dél-Alföld összesen	5 291	6 060	11 351	6 387	4 964
mezőgazdaság	403	506	909	655	254
bányászat	2	1	3	0	3
feldolgozóipar	1 678	1 629	3 307	1 773	1 534
villamosenergia, vízellátás	1	29	30	21	9
építőipar	462	652	1 114	547	567
kereskedelem, járműjavítás	442	553	995	548	447
szállás-vendéglátás	140	158	298	178	120
szállítás, raktározás	132	222	354	79	275
nem anyagi szolgáltatások	2 031	2 310	4 341	2 586	1 755
Dél-Alföld összesen	5 291	6 060	11 351	6 387	4 964
nem támogatott	2 971	3 408	6 379	3 444	2 935
külföldiek magyarországi munkaváll.	1 192	755	1 947	779	1 168
támogatott	1 128	1 897	3 025	2 164	861
Dél-Alföld összesen	5 291	6 060	11 351	6 387	4 964

TÁBLÁZATOK MUNKAERŐ-PIACI KÖRZETENKÉNT

megnevezés	álláskereső száma (fő)					álláskereső aránya* 2008. április
	2008. április	2008. március	2007. április	változás előző		
				hóhoz	évhez	
Kecskemét	6 436	6 731	6 072	-295	364	9,4%
Baja***	4 103	4 350	4 082	-247	21	13,9%
Kalocsa	3 447	3 592	3 409	-145	38	14,7%
Kiskőrös	2 556	2 662	2 428	-106	128	11,9%
Kiskunfélegyháza	1 543	1 651	1 612	-108	-69	7,6%
Kiskunhalas	2 253	2 321	1 922	-68	331	11,7%
Bácsalmás***	1 408	1 421	1 533	-13	-125	21,6%
Kiskunmajsa	1 019	1 087	1 067	-68	-48	12,2%
Kunszentmiklós	1 792	1 928	1 888	-136	-96	14,8%
Tiszakécske	646	701	671	-55	-25	8,7%
Jánoshalma**	1 313	1 378	1 220	-65	93	22,5%
Bács-Kiskun megye	26 516	27 822	25 904	-1 306	612	11,9%
Békéscsaba	5 142	5 483	5 322	-341	-180	11,2%
Békés	2 111	2 163	1 972	-52	139	21,1%
Gyula***	1 974	2 060	1 900	-86	74	10,5%
Oroszáza	2 453	2 619	2 362	-166	91	10,6%
Szarvas	1 346	1 438	1 276	-92	70	10,7%
Szeghalom***	2 724	2 878	2 871	-154	-147	20,8%
Gyomaendrőd	1 514	1 651	1 356	-137	158	15,2%
Mezőkovácsháza	4 056	4 224	3 869	-168	187	25,0%
Sarkad**	2 296	2 392	2 263	-96	33	26,8%
Békés megye	23 616	24 908	23 191	-1 292	425	14,9%
Szeged	6 704	6 803	6 641	-99	63	7,3%
Csongrád	1 102	1 160	1 049	-58	53	11,4%
Hódmezővásárhely	2 781	2 880	2 631	-99	150	10,8%
Makó	2 788	2 835	2 826	-47	-38	14,2%
Szentes	1 775	1 858	1 684	-83	91	9,2%
Kistelek	1 001	1 048	972	-47	29	13,5%
Mórahalom	1 368	1 424	1 434	-56	-66	12,8%
Csongrád megye	17 519	18 008	17 237	-489	282	9,5%
Dél-Alföld	67 651	70 738	66 332	-3 087	1 319	12,0%

* álláskereső – becslés – gazdaságilag aktív népességszám figyelembe vételével számított aránya

** 2008. január 1-jével létesített kirendeltségek

*** Az új kirendeltségek illetékességi területe által érintett kirendeltségek

Munkaerő-piaci információk
2008. április

megnevezés	álláskeresőik száma (fő)						pályakezdők
	nemenként		iskolai végzettségként				
	férfi	nő	<= 8.ált	szakmunk.	érettségi	diplomás	
Kecskemét	3 155	3 281	2 787	1 859	1 470	320	434
Baja***	1 999	2 104	1 393	1 632	877	201	379
Kalocsa	1 708	1 739	1 539	1 193	618	97	319
Kiskőrös	1 202	1 354	1 144	872	471	69	272
Kiskunfélegyháza	708	835	655	518	323	47	88
Kiskunhalas	1 097	1 156	1 035	764	397	57	169
Bácsalmás***	714	694	703	479	192	34	176
Kiskunmajsa	443	576	504	323	173	19	66
Kunszentmiklós	881	911	993	551	216	32	121
Tiszakécske	295	351	206	259	153	28	31
Jánoshalma**	714	599	668	463	155	27	149
Bács-Kiskun megye	12 916	13 600	11 627	8 913	5 045	931	2 204
Békéscsaba	2 530	2 612	1 435	1 840	1 580	287	476
Békés	1 180	931	843	859	375	34	204
Gyula***	1 097	877	609	743	508	114	232
Orosháza	1 123	1 330	740	944	669	100	228
Szarvas	719	627	428	483	362	73	132
Szeghalom***	1 475	1 249	1 394	880	399	51	243
Gyomaendrőd	798	716	571	601	309	33	127
Mezőkovácsháza	2 231	1 825	1 944	1 380	683	49	357
Sarkad**	1 354	942	1 265	698	296	37	224
Békés megye	12 507	11 109	9 229	8 428	5 181	778	2 223
Szeged	3 244	3 460	1 753	1 946	2 251	754	700
Csongrád	540	562	422	333	290	57	112
Hódmezővásárhely	1 232	1 549	941	955	733	152	263
Makó	1 299	1 489	1 188	929	600	71	283
Szentes	881	894	562	606	529	78	178
Kistelek	462	539	398	355	225	23	91
Mórahalom	700	668	612	459	260	37	112
Csongrád megye	8 358	9 161	5 876	5 583	4 888	1 172	1 739
Dél-Alföld	33 781	33 870	26 732	22 924	15 114	2 881	6 166

** 2008. január 1-jével létesített kirendeltségek

*** Az új kirendeltségek illetékességi területe által érintett kirendeltségek

Munkaerő-piaci információk
2008. április

megnevezés	álláskereső száma (fő)				nyilvántartásba belépők száma a hónap folyamán	
	korcsoportonként			1 éven túl regisztrált	összesen	most első alkalommal
	< 25 éves	>=25 & < 50 éves	>=50 éves			
Kecskemét	893	3 987	1 556	2 117	587	85
Baja***	573	2 616	914	1 355	303	29
Kalocsa	583	2 187	677	1 187	246	21
Kiskőrös	399	1 625	532	848	197	22
Kiskunfélegyháza	182	913	448	298	224	21
Kiskunhalas	330	1 528	395	606	200	33
Bácsalmás***	236	883	289	525	124	6
Kiskunmajsa	165	650	204	323	97	12
Kunszentmiklós	267	1 105	420	559	127	8
Tiszakécske	82	414	150	126	93	8
Jánoshalma**	213	891	209	474	89	11
Bács-Kiskun megye	3 923	16 799	5 794	8 418	2 287	256
Békéscsaba	794	3 359	989	1 456	455	35
Békés	386	1 369	356	898	135	21
Gyula***	373	1 292	309	633	172	20
Orosháza	408	1 546	499	590	255	20
Szarvas	242	842	262	288	139	16
Szeghalom***	456	1 712	556	1 145	207	16
Gyomaendrőd	236	966	312	213	154	8
Mezőkovácsháza	642	2 496	918	1 529	257	13
Sarkad**	435	1 454	407	915	132	15
Békés megye	3 972	15 036	4 608	7 667	1 906	164
Szeged	1 083	4 396	1 225	1 505	770	86
Csongrád	185	715	202	293	118	12
Hódmezővásárhely	390	1 845	546	789	285	29
Makó	437	1 732	619	739	286	21
Szentes	289	1 139	347	442	196	23
Kistelek	152	638	211	308	108	10
Mórahalom	195	852	321	537	94	9
Csongrád megye	2 731	11 317	3 471	4 613	1 857	190
Dél-Alföld	10 626	43 152	13 873	20 698	6 050	610

** 2008. január 1-jével létesített kirendeltségek

*** Az új kirendeltségek illetékességi területe által érintett kirendeltségek

Nyilvántartott álláskeresők száma és aránya az **állandó lakóhelyük** szerint
2008. 04. 20-i állapot

Település megnevezése	Nyilvántar- tott össz. fő	Foly. nyilv. hossz>365 nap. fő	Járadék tip. ell. fő	Segély tip. ell. fő	Rendsz. szoc.sg. fő	Munkav. korú népes. fő	Relatív mutató* %	Arány- szám**
Bács-Kiskun megye								
ÁGASEGYHÁZA	73	23	18	8	24	1249	5.84	0.88
AKASZTÓ	172	47	44	22	2	2270	7.58	1.14
APOSTAG	71	13	26	5	3	1399	5.08	0.76
BÁCSALMÁS	488	175	64	35	179	4777	10.22	1.53
BÁCSBOKOD	126	23	25	13	10	2034	6.19	0.93
BÁCSBORSÓD	48	6	14	3	11	768	6.25	0.94
BÁCSSZENTGYÖRGY	14	1	2	3	7	110	12.73	1.91
BÁCSSZŐLŐS	35	10	1	0	18	245	14.29	2.15
BAJA	1852	671	361	152	557	24678	7.50	1.13
BALLÓSZÖG	106	19	41	11	18	2109	5.03	0.76
BALOTASZÁLLÁS	60	13	18	6	9	1051	5.71	0.86
BÁTMONOSTOR	92	15	22	4	29	1136	8.10	1.22
BÁTYA	174	77	17	7	70	1474	11.80	1.77
BÓCSA	42	7	12	6	0	1208	3.48	0.52
BOROTA	120	40	22	6	55	943	12.73	1.91
BUGAC	88	21	30	14	10	1896	4.64	0.70
BUGACPUSZTAHÁZA	10	2	5	1	1	187	5.35	0.80
CSÁSZÁRTÖLTÉS	93	27	24	8	8	1646	5.65	0.85
CSÁTALJA	80	24	12	5	41	1045	7.66	1.15
CSÁVOLY	145	65	28	7	56	1287	11.27	1.69
CSENGŐD	123	40	21	9	34	1503	8.18	1.23
CSIKÉRIA	78	14	6	3	41	575	13.57	2.04
CSÓLYOSPÁLOS	63	24	8	4	5	1072	5.88	0.88
DÁVOD	141	43	21	8	49	1407	10.02	1.50
DRÁGSZÉL	26	5	4	1	7	237	10.97	1.65
DUNAEGYHÁZA	53	7	18	8	0	991	5.35	0.80
DUNAFALVA	81	31	12	3	44	600	13.50	2.03
DUNAPATAJ	236	95	38	7	87	2305	10.24	1.54
DUNASZENTBENEDEK	78	28	12	2	34	584	13.36	2.01
DUNATETÉTLÉN	43	23	6	1	19	390	11.03	1.66
DUNAVECSE	148	36	32	16	34	2655	5.57	0.84
DUSNOK	231	93	49	12	52	2236	10.33	1.55
ÉRSEKCSANÁD	153	60	27	13	61	1896	8.07	1.21
ÉRSEKHALMA	43	14	10	3	11	450	9.56	1.44
FAJSZ	107	16	18	9	14	1265	8.46	1.27
FELSŐLAJOS	37	8	15	4	6	653	5.67	0.85
FELSŐSZENTIVÁN	106	24	21	10	41	1249	8.49	1.27
FOKTÓ	138	57	19	7	60	1114	12.39	1.86
FÜLÖPHÁZA	56	23	15	1	22	596	9.40	1.41
FÜLÖPJAKAB	47	12	10	2	9	715	6.57	0.99
FÜLÖPSZÁLLÁS	176	72	34	11	68	1520	11.58	1.74
GARA	184	73	34	8	87	1644	11.19	1.68
GÁTÉR	43	16	7	6	15	670	6.42	0.96
GÉDERLAK	102	29	20	6	36	691	14.76	2.22
HAJÓS	173	69	41	8	23	2092	8.27	1.24
HARKAKÖTÖNY	41	13	13	2	11	616	6.66	1.00
HARTA	159	47	37	18	24	2471	6.43	0.97
HELVÉCIA	151	37	56	16	22	2824	5.35	0.80
HERCEGSZÁNTÓ	116	52	14	6	53	1349	8.60	1.29
HOMOKMÉGY	77	22	18	2	0	977	7.88	1.18
IMREHEGY	25	8	5	1	5	489	5.11	0.77
IZSÁK	350	143	70	24	156	3888	9.00	1.35
JAKABSZÁLLÁS	104	30	26	13	21	1709	6.09	0.91
JÁNOSHALMA	733	295	84	44	345	5996	12.22	1.83

* Relatív mutató - nyilvántartott álláskeresők a munkavállalási korú népesség %-ában
** Arányszám - a relatív mutatónak az országos relatív mutatóhoz viszonyított aránya

Nyilvántartott álláskeresők száma és aránya az **állandó lakóhelyük** szerint
2008. 04. 20-i állapot

Település megnevezése	Nyilvántar- tott össz. fő	Foly. nyilv. hossz>365 nap. fő	Járadék tip. ell. fő	Segély tip. ell. fő	Rendsz. szoc.sg. fő	Munkav. korú népes. fő	Relatív mutató* %	Arány- szám**
Bács-Kiskun megye								
JÁSZSZENTLÁSZLÓ	99	20	22	7	16	1689	5.86	0.88
KALOCSA	1038	353	174	53	349	11937	8.70	1.31
KASKANTYÚ	27	4	9	4	1	697	3.87	0.58
KATYMÁR	217	89	18	11	95	1467	14.79	2.22
KECEL	636	246	86	32	187	5722	11.11	1.67
KECSKEMÉT	4211	1407	1130	345	1562	73644	5.72	0.86
KELEBIA	101	34	26	6	45	1862	5.42	0.81
KÉLESHALOM	43	4	8	2	5	310	13.87	2.08
KEREKEGYHÁZA	186	33	69	21	36	4088	4.55	0.68
KISKÖRÖS	677	203	141	66	128	9749	6.94	1.04
KISKUNFÉLEGYHÁZA	908	130	299	104	74	20757	4.37	0.66
KISKUNHALAS	1605	460	374	124	567	20118	7.98	1.20
KISKUNMAJSA	681	226	134	51	255	7747	8.79	1.32
KISSZÁLLÁS	129	23	33	10	34	1772	7.28	1.09
KÖMPÖC	24	5	2	2	7	447	5.37	0.81
KUNADACS	108	30	32	8	25	1115	9.69	1.45
KUNBAJA	144	60	18	7	87	1146	12.57	1.89
KUNBARACS	32	10	10	3	10	416	7.69	1.15
KUNFEHÉRTÓ	80	11	30	5	19	1499	5.34	0.80
KUNPESZÉR	34	14	8	3	6	454	7.49	1.12
KUNSZÁLLÁS	53	3	27	2	4	1102	4.81	0.72
KUNSZENTMIKLÓS	581	196	119	41	194	5689	10.21	1.53
LADÁNYBENE	66	12	25	6	10	1175	5.62	0.84
LAJOSMIZSE	543	232	139	37	256	7516	7.22	1.08
LAKITELEK	181	44	61	17	55	3002	6.03	0.91
MADARAS	305	135	26	21	178	1942	15.71	2.36
MÁTÉTELKE	47	10	7	4	19	376	12.50	1.88
MÉLYKÚT	426	137	61	17	183	3534	12.05	1.81
MISKE	185	98	19	9	100	1268	14.59	2.19
MÓRICGÁT	28	8	5	1	8	344	8.14	1.22
NAGYBARACSKA	109	16	20	11	22	1548	7.04	1.06
NEMESNÁDUDVAR	76	14	35	4	6	1309	5.81	0.87
NYÁRLŐRINC	100	26	28	11	24	1575	6.35	0.95
ORDAS	29	7	2	6	9	311	9.32	1.40
ÖREGCSERTŐ	102	40	7	4	41	610	16.72	2.51
ORGOVÁNY	225	84	47	15	85	2132	10.55	1.58
PÁHI	34	12	7	4	3	816	4.17	0.63
PÁLMONOSTORA	116	43	24	6	30	1293	8.97	1.35
PETŐFISZÁLLÁS	57	13	11	9	6	1051	5.42	0.81
PIRTÓ	42	9	14	2	11	713	5.89	0.88
RÉM	97	31	13	6	46	910	10.66	1.60
SOLT	331	68	94	39	64	4656	7.11	1.07
SOLTSZENTIMRE	74	20	12	6	21	859	8.61	1.29
SOLTVADKERT	377	127	79	31	118	5038	7.48	1.12
SÜKÖSD	290	97	56	23	111	2654	10.93	1.64
SZABADSZÁLLÁS	445	149	95	32	128	4252	10.47	1.57
SZAKMÁR	82	24	11	4	21	871	9.41	1.41
SZALKSZENTMÁRTON	195	53	55	14	51	1934	10.08	1.51
SZANK	125	35	9	13	50	1606	7.78	1.17
SZENTKIRÁLY	39	5	18	2	6	1270	3.07	0.46
SZEREMLE	117	33	16	6	38	1035	11.30	1.70
TABDI	43	15	7	3	5	814	5.28	0.79
TASS	204	66	33	19	66	1997	10.22	1.53
TATAHÁZA	107	33	11	8	42	902	11.86	1.78

* Relatív mutató - nyilvántartott álláskeresők a munkavállalási korú népesség %-ában

** Arányszám - a relatív mutatónak az országos relatív mutatóhoz viszonyított aránya

Nyilvántartott álláskeresők száma és aránya az **állandó lakóhelyük** szerint
2008. 04. 20-i állapot

Település megnevezése	Nyilvántar- tott össz. fő	Foly. nyilv. hossz>365 nap. fő	Járadék tip. ell. fő	Segély tip. ell. fő	Rendsz. szoc.sg. fő	Munkav. korú népes. fő	Relatív mutató* %	Arány- szám**
<u>Bács-Kiskun megye</u>								
TÁZLÁR	96	26	20	13	7	1177	8.16	1.23
TISZAALPÁR	218	57	67	29	50	3248	6.71	1.01
TISZAKÉCSKE	411	71	126	38	60	7525	5.46	0.82
TISZAUG	33	7	13	3	5	632	5.22	0.78
TOMPA	171	29	38	8	58	3139	5.45	0.82
ÚJSOLT	10	1	0	1	3	93	10.75	1.61
ÚJTELEK	30	8	4	3	5	245	12.24	1.84
USZÓD	69	21	13	2	19	715	9.65	1.45
VÁROSFÖLD	83	16	36	9	6	1539	5.39	0.81
VASKÚT	229	62	56	13	73	2343	9.77	1.47
ZSANA	25	8	8	1	7	539	4.64	0.70
<i>Bács-Kiskun megye összesen:</i>							7.47	1.12
<u>Békés megye</u>								
ALMÁSKAMARÁS	165	90	7	3	105	620	26.61	4.00
BATTONYA	672	253	108	30	330	4119	16.31	2.45
BÉKÉS	1775	769	275	90	877	13843	12.82	1.92
BÉKÉSCSABA	2768	824	637	207	768	42723	6.48	0.97
BÉKÉSSÁMSON	94	22	36	7	20	1608	5.85	0.88
BÉKÉSSZENTANDRÁS	185	36	47	13	47	2569	7.20	1.08
BÉLMEGYER	115	45	19	8	50	720	15.97	2.40
BIHARUGRA	136	61	14	4	92	636	21.38	3.21
BUCSA	287	151	23	20	178	1733	16.56	2.49
CSABACSUÓD	77	5	23	9	12	1252	6.15	0.92
CSABASZABADI	37	5	3	3	15	247	14.98	2.25
CSANÁDAPÁCA	155	22	23	6	57	1775	8.73	1.31
CSÁRDASZÁLLÁS	28	5	6	0	9	331	8.46	1.27
CSORVÁS	324	71	69	22	94	3601	9.00	1.35
DÉVAVÁNYA	440	36	126	28	132	5613	7.84	1.18
DOBOZ	388	159	58	17	192	3029	12.81	1.92
DOMBEGYHÁZ	188	66	17	9	94	1499	12.54	1.88
DOMBIRATOS	102	54	9	2	46	414	24.64	3.70
ECSEGFALVA	119	28	22	4	57	970	12.27	1.84
ELEK	508	227	40	23	275	3430	14.81	2.22
FÜZESGYARMAT	579	258	91	33	216	4110	14.09	2.12
GÁDOROS	150	19	38	16	26	2597	5.78	0.87
GERENDÁS	79	19	18	2	22	896	8.82	1.32
GESZT	123	59	3	2	87	499	24.65	3.70
GYOMAENDRŐD	930	151	173	59	326	9646	9.64	1.45
GYULA	1032	208	240	69	278	21369	4.83	0.73
HUNYA	47	0	10	5	16	405	11.60	1.74
KAMUT	76	27	7	7	35	705	10.78	1.62
KARDOS	74	13	16	4	28	455	16.26	2.44
KARDOSKÚT	37	10	10	4	9	640	5.78	0.87
KASZAPER	159	39	52	10	50	1342	11.85	1.78
KERTÉSZSZIGET	48	26	5	0	34	298	16.11	2.42
KÉTEGYHÁZA	324	146	23	11	179	2615	12.39	1.86
KÉTSOPRONY	75	23	12	6	22	969	7.74	1.16
KEVERMES	249	98	9	6	89	1416	17.58	2.64
KISDOMBEGYHÁZ	62	20	10	0	18	339	18.29	2.75
KONDOROS	239	48	63	13	57	3626	6.59	0.99

* Relatív mutató - nyilvántartott álláskeresők a munkavállalási korú népesség %-ában
** Arányszám - a relatív mutatónak az országos relatív mutatóhoz viszonyított aránya

Nyilvántartott álláskeresők száma és aránya az **állandó lakóhelyük** szerint
2008. 04. 20-i állapot

Település megnevezése	Nyilvántar- tott össz. fő	Foly. nyilv. hossz>365 nap. fő	Járadék tip. ell. fő	Segély tip. ell. fő	Rendsz. szoc.sg. fő	Munkav. korú népes. fő	Relatív mutató* %	Arány- szám**
<u>Békés megye</u>								
KÖRÖSLADÁNY	288	64	54	22	108	3157	9.12	1.37
KÖRÖSNAGYHARSÁNY	109	30	9	4	83	405	26.91	4.04
KÖRÖSTARCSA	149	25	34	15	27	1834	8.12	1.22
KÖRÖSÚJFALU	66	22	8	9	34	407	16.22	2.44
KÖTEGYÁN	135	65	12	5	78	972	13.89	2.09
KUNÁGOTA	365	137	36	21	180	1867	19.55	2.94
LŐKÖSHÁZA	142	54	20	7	53	1269	11.19	1.68
MAGYARBÁNHEGYES	232	90	30	9	101	1633	14.21	2.13
MAGYARDOMBEGYHÁZ	31	6	1	1	5	173	17.92	2.69
MEDGYESBODZÁS	140	65	9	7	83	751	18.64	2.80
MEDGYESEGYHÁZA	329	107	31	25	135	2500	13.16	1.98
MÉHKERÉK	163	69	16	6	91	1419	11.49	1.73
MEZŐBERÉNY	713	191	145	53	258	7170	9.94	1.49
MEZŐGYÁN	187	94	12	6	113	785	23.82	3.58
MEZŐHEGYES	406	99	73	29	136	3858	10.52	1.58
MEZŐKOVÁCSHÁZA	448	136	80	34	167	4496	9.96	1.50
MURONY	91	39	16	6	38	907	10.03	1.51
NAGYBÁNHEGYES	121	49	37	4	54	931	13.00	1.95
NAGYKAMARÁS	237	122	9	11	153	953	24.87	3.73
NAGYSZÉNÁS	250	50	61	12	78	3495	7.15	1.07
OKÁNY	227	98	30	14	97	1817	12.49	1.88
ÖRMÉNYKÚT	16	9	2	2	4	300	5.33	0.80
OROSHÁZA	1342	366	304	93	530	20470	6.56	0.98
PUSZTAFÖLDVÁR	117	27	15	9	40	1232	9.50	1.43
PUSZTAOTTLAKA	41	13	3	4	18	269	15.24	2.29
SARKAD	792	274	113	29	328	7014	11.29	1.70
SARKADKERESZTÚR	201	82	7	9	141	1174	17.12	2.57
SZABADKÍGYÓS	193	59	45	16	60	1932	9.99	1.50
SZARVAS	782	180	222	57	205	11322	6.91	1.04
SZEGHALOM	777	308	133	42	328	6843	11.35	1.70
TARHOS	57	18	5	6	24	668	8.53	1.28
TELEKGERENDÁS	86	17	21	4	24	1118	7.69	1.15
TÓTKOMLÓS	342	76	79	24	105	4192	8.16	1.23
ÚJKÍGYÓS	236	38	56	23	18	3696	6.39	0.96
ÚJSZALONTA	15	9	0	1	5	70	21.43	3.22
VÉGEGYHÁZA	200	99	10	5	143	959	20.86	3.13
VÉSZTŐ	709	317	111	22	364	5001	14.18	2.13
ZSADÁNY	235	84	8	13	147	1163	20.21	3.03

Békés megye összesen:

9.49 1.42

Csongrád megye

ALGYÓ	161	26	59	18	8	3585	4.49	0.67
AMBRÓZFALVA	30	8	5	3	8	340	8.82	1.32
APÁTFALVA	245	91	34	12	90	2054	11.93	1.79
ÁRPÁDHALOM	35	2	6	6	4	372	9.41	1.41
ÁSOTTHALOM	255	105	31	19	89	2665	9.57	1.44
BAKS	144	30	32	7	30	1419	10.15	1.52
BALÁSTYA	141	43	25	10	8	2184	6.46	0.97
BORDÁNY	128	41	22	9	33	2096	6.11	0.92

* Relatív mutató - nyilvántartott álláskeresők a munkavállalási korú népesség %-ában

** Arányszám - a relatív mutatónak az országos relatív mutatóhoz viszonyított aránya

Nyilvántartott álláskeresők száma és aránya az **állandó lakóhelyük** szerint
2008. 04. 20-i állapot

Település megnevezése	Nyilvántar- tott össz. fő	Foly. nyilv. hossz>365 nap. fő	Járadék tip. ell. fő	Segély tip. ell. fő	Rendsz. szoc.sg. fő	Munkav. korú népes. fő	Relatív mutató* %	Arány- szám**
Csongrád megye								
CSANÁDALBERTI	36	14	2	3	15	296	12.16	1.83
CSANÁDPALOTA	180	45	29	17	52	2028	8.88	1.33
CSANYTELEK	183	49	29	10	51	1794	10.20	1.53
CSENGELE	91	22	18	11	3	1219	7.47	1.12
CSONGRÁD	793	198	146	52	235	11475	6.91	1.04
DEREKEGYHÁZ	66	12	14	6	19	1204	5.48	0.82
DESZK	93	5	37	7	4	2322	4.01	0.60
DÓC	33	11	2	1	10	493	6.69	1.00
DOMASZÉK	140	32	39	13	29	3004	4.66	0.70
EPERJES	35	8	8	0	13	384	9.11	1.37
FÁBIÁNSEBESTYÉN	102	25	22	4	13	1477	6.91	1.04
FELGYŐ	52	9	16	5	4	900	5.78	0.87
FERENCSZÁLLÁS	40	6	12	3	9	445	8.99	1.35
FÖLDEÁK	149	34	39	12	26	2129	7.00	1.05
FORRÁSKÚT	112	44	20	7	34	1395	8.03	1.21
HÓDMEZŐVÁSÁRHELY	2280	690	550	156	673	31291	7.29	1.09
KIRÁLYHEGYES	67	33	7	2	30	413	16.22	2.44
KISTELEK	412	153	77	25	85	4808	8.57	1.29
KISZOMBOR	249	49	37	21	59	2840	8.77	1.32
KLÁRAFALVA	37	19	5	1	11	353	10.48	1.57
KÖVEGY	47	14	6	0	21	272	17.28	2.59
KÜBEKHÁZA	82	10	21	9	3	1105	7.42	1.11
MAGYARCSANÁD	211	76	13	7	106	938	22.49	3.38
MAKÓ	1204	247	234	83	103	16259	7.41	1.11
MAROSLELE	134	35	18	8	39	1388	9.65	1.45
MÁRTÉLY	63	11	27	6	9	856	7.36	1.11
MINDSZENT	334	70	102	27	77	4813	6.94	1.04
MÓRAHALOM	229	62	56	26	18	3648	6.28	0.94
NAGYÉR	25	8	3	5	1	386	6.48	0.97
NAGYLAK	29	9	3	5	9	354	8.19	1.23
NAGYMÁGOCS	116	25	39	9	25	1999	5.80	0.87
NAGYTÓKE	17	6	1	4	6	308	5.52	0.83
ÓFÖLDEÁK	21	10	1	2	13	260	8.08	1.21
ÓPUSZTASZER	145	46	17	4	57	1476	9.82	1.47
ÖTTÖMÖS	60	36	2	3	30	491	12.22	1.83
PITVAROS	101	42	8	12	37	1015	9.95	1.49
PUSZTAMÉRGES	94	34	10	5	38	781	12.04	1.81
PUSZTASZER	75	16	14	6	4	960	7.81	1.17
RÖSZKE	116	28	40	9	21	2187	5.30	0.80
RUZSA	205	109	35	9	85	1679	12.21	1.83
SÁNDORFALVA	283	57	85	27	49	5488	5.16	0.77
SZATYMAZ	168	54	52	10	43	3034	5.54	0.83
SZEGED	5183	1235	1460	426	813	108869	4.76	0.71
SZEGVÁR	224	58	54	15	59	3196	7.01	1.05
SZÉKKUTAS	97	13	36	7	15	1551	6.25	0.94
SZENTES	1184	302	288	89	275	19700	6.01	0.90
TISZASZIGET	71	5	21	2	5	1185	5.99	0.90
TÖMÖRKÉNY	98	40	6	5	35	1112	8.81	1.32
ÚJSZENTIVÁN	54	6	19	6	8	1086	4.97	0.75
ÜLLÉS	142	36	33	7	37	2081	6.82	1.02
ZÁKÁNYSZÉK	150	61	27	11	41	1803	8.32	1.25
ZSOMBÓ	100	20	26	13	9	2309	4.33	0.65
Csongrád megye összesen:							6.25	0.94

* Relatív mutató - nyilvántartott álláskeresők a munkavállalási korú népesség %-ában
 ** Arányszám - a relatív mutatónak az országos relatív mutatóhoz viszonyított aránya

Foglalkoztatottság, átlagkeresetek

Bács-Kiskun megye¹

A **KSH munkaerő-piaci felmérése** alapján – miközben országosan, elsősorban a kelet-magyarországi és dél-dunántúli változások következtében romlottak a mutatók – a megye foglalkoztatási helyzete valamelyest javult. A 15-74 éves népességből 2007. IV. negyedévében háromezer fővel többen (csaknem 200 ezren) dolgoztak, mint egy évvel korábban. A foglalkoztatási arány 0,8 százalékponttal, 49 százalékra emelkedett, amely azonban még mindig közel 2 százalékponttal alacsonyabb az országos átlagnál. A munkanélküliségi ráta is 8,7 százalékra mérséklődött, egy százalékponttal haladta meg az országos adatot.

A legalább 5 főt foglalkoztató megyei székhelyű munkáltatók az elmúlt évben átlagosan 112 ezer főt **alkalmaztak**, mintegy 3 százalékkal kevesebbet, mint 2006-ban. A tendencia országosan is hasonló, bár a változás mértéke mindössze egy százalék körüli volt. A létszámcsökkenés alapvető okaként egyrészt a közigazgatásban történt leépítések (ebben a gazdasági ágban a korábbi nyolctizedét sem érte el az alkalmazottak száma), másrészt a termelő ágakban tapasztalható és elsősorban a fizikai állományt érintő változások említhetők meg. A szolgáltatási ágakban ugyanis a már említett közigazgatás, valamint az egészségügyi, szociális ellátás (itt 5%-kal dolgoztak kevesebben) kivételével valamennyi területen növekedett, esetleg minimálisan mérséklődött az alkalmazotti létszám.

A teljes munkaidőben alkalmazásban állók **havi bruttó átlagkeresete** az elmúlt évben némileg meghaladta a 144 ezer forintot, amely összeg azonban csaknem 41 ezer forinttal alacsonyabb az országos átlagnál. A lemaradás valamennyi gazdasági ágban érzékelhető, amely legnagyobb mértékű (40 %) a pénzügyi szférában, legalacsonyabb pedig a mezőgazdaság, erdőgazdálkodás területén volt, mindössze másfél százalék. A bérrellátás tavalyi évben is tovább nyílt, míg ugyanis Bács-Kiskunban 6 és fél, addig országosan 8 százalékkal emelkedtek a havi bruttó átlagkeresetek. Gazdasági áganként tekintve a megyében, az építőiparban dolgozók keresete nőtt a legnagyobb mértékben (16 százalék), ezzel szemben az oktatás területén tevékenykedőké gyakorlatilag az egy évvel korábbi szinten maradt. Állománycsoportonként pedig a fizikai munkakörökben dolgozók keresete emelkedett nagyobb mértékben, amely elsősorban a versenyszférában bekövetkezett változások eredménye.

Az adózási szabályok változása következtében a **havi nettó átlagkeresetek** lényegesen szerényebb mértékben emelkedtek: a nem egészen 95 ezer forint mindössze 2, országosan 3 százalékkal haladta meg a 2006. évit. Az oktatásban, valamint az ingatlanügyletek, gazdasági szolgáltatás területén dolgozók esetében pedig 2 százalék körüli csökkenés következett be. A fogyasztói árak időközbeni 8 százalékos emelkedését figyelembe véve a keresetek reálértéke nemzetgazdasági szinten mintegy 6 százalékkal visszaesett, amely legerőteljesebben a nonprofit szférában fizikai munkát végzők esetében érződik, ők ugyanis jó egytizeddel kevesebb terméket, szolgáltatást vásárolhattak a keresetükből, mint 2006-ban. A gazdasági ágak közül egyedül az építőiparban dolgozók keresetének reálértéke emelkedett, de ez sem érte el az egy százalékot. Az oktatásban és az ingatlanügyletek, gazdasági szolgáltatásban alkalmazásban állóknak viszont 9-10 százalék körüli értékvesztést kellett tudomásul venniük.

¹ Forrás: KSH Statisztikai tájékoztató – Bács-Kiskun megye 2007/4

Békés megye²

2007-ben a **KSH lakossági felmérése szerint** a megyében élő **15–74 éves népesség** száma 2,5 ezer fővel csökkent egy év alatt, **gazdasági aktivitásuk** tartósan elmarad a régió és az ország átlagától. Az év negyedik negyedévében a foglalkoztatottak átlagos száma 134 ezer, a munkanélkülieké 13,1 ezer fő volt. Az előző

év azonos időszakához viszonyítva a foglalkoztatottak száma mindössze 300 fővel, a munkanélkülieké viszont ennek közel kilencszeresével emelkedet Békés megyében az aktivitási mutatók mindegyike emelkedett, az aktivitási és a foglalkoztatási 1,4, illetve 0,5 százalékponttal, a munkanélküliségi rátáé a legnagyobb mértékben, 1,6 százalékponttal.

A megye **megfigyelt gazdasági szervezeteiben** 2007. során havonta átlagosan 73 635 fő állt **alkalmazásban**, számuk az előző év azonos időszakához viszonyítva közel három százalékkal csökkent. Ezen belül a szellemi foglalkozásúaké kissé kevésbé, mint a fizikaiaké. A közigazgatás, védelem, kötelező társadalombiztosítás ágazatban és az építőiparban következett be a legnagyobb arányú csökkenés, mértékük megközelítette a 20 százalékot. Jelentősebb, 5 százalékot meghaladó létszámnövekedést a szálláshely-szolgáltatás, vendéglátás, az oktatás és az ingatlanügyletek, gazdasági szolgáltatás ágazatokban mértek.

Az alkalmazásban állók havi **bruttó átlagkeresete** 143 ezer forint volt, mely 7,4 százalékkal haladja meg az egy évvel korábbit. A megyei bruttó átlagkereset közel tízezer forinttal növekedett az előző évhez viszonyítva, az országos átlagtól azonban több mint 40 ezer forinttal marad el. A **havi nettó átlagkeresetek** összege 2,6 százalékkal 94 ezer forintra emelkedett, a fizikai foglalkozásúaké ennél közel 18 ezer forinttal kevesebb, a szellemieké viszont 25 ezerrel több.

Csongrád megye³

A **KSH munkaerő-felmérése** alapján a dél-alföldi megyék közül 2007. IV. negyedévében is Csongrád megye aktivitási mutatói voltak a legkedvezőbbek, bár az értékek 2006-hoz képest némileg romlottak. A megye 15-74 éves népességének mintegy 54 százaléka, több mint 176 ezer fő tartozott a gazdaságilag aktív körhöz, közülük 165 ezren foglalkoztatottként, közel 11 ezren pedig munkanélküliként voltak jelen a munkaerőpiacon. Az előző év azonos időszakához képest a foglalkoztatottak száma 2 százalékkal csökkent, a munkanélkülieké ugyanakkor jelentősen, csaknem 23 százalékkal nőtt. E kedvezőtlen irányú elmozdulást tükrözve a megye munkanélküliségi rátája az egy évvel korábbi 5,0-ról 6,1 százalékra emelkedett, míg a foglalkoztatási arány némileg mérséklődött.

A foglalkoztatottság színvonala 2007-ben sem változott jelentősen Csongrád megyében, a megyei székhelyű legalább 5 fős vállalkozásoknál és költségvetési intézményeknél átlagosan közel ugyanannyian – 96 ezren – **álltak alkalmazásban**, mint az előző évben. A létszám csaknem kétharmadát foglalkoztató versenyszférában 2 százalékos emelkedés következett be, míg a költségvetés területén foglalkoztatottak száma 5 százalékkal csökkent 2006-hoz képest. A gazdasági ágak közül legjelentősebben (10%-kal) a kis létszámot foglalkoztató pénzügyi közvetítés növelte alkalmazottainak körét, amit ezúttal a szálláshely-szolgáltatás, vendéglátás követett közel 8 százalékos létszámbővüléssel. A legnagyobb, 18 százalékos létszámvesztést a közigazgatás szenvedte el 2007-ben, míg az építőiparban 7, az egészségügyben 6 százalékkal dolgoztak kevesebben, mint az előző évben.

² Forrás: KSH Statisztikai tájékoztató – Békés megye 2007/4

³ Forrás: KSH Statisztikai tájékoztató – Csongrád megye 2007/4

2007. január-decemberben a megyei székhelyű gazdálkodó szervezeteknél teljes munkaidőben alkalmazásban állók 156 ezer forintos **bruttó átlagkeresete** – az országos emelkedéstől némileg elmaradva – mintegy 7 százalékkal haladta meg az egy évvel korábbit. A költségvetés területén az átlagkeresetek kevesebb mint 5 százalékkal emelkedtek, míg a versenyszférában 9 százalék feletti keresetnövekedést könyvelhettek el. A megyei keresetek országoshoz viszonyított lemaradása változatlanul jelentős, átlagosan a 16 százalékot közelítette. Az országos értékeket csupán az építőipar, az oktatás és a mezőgazdaság keresetei haladták meg, a többi gazdasági ág kisebb-nagyobb mértékben elmaradt attól. A különbség a pénzügyi közvetítés esetében volt a legnagyobb, az e területen dolgozók fizetése az országos átlag kétharmadát sem érte el. A gazdasági ágak közül az előző évhez képest a szálláshely-szolgáltatás, vendéglátás, és a kereskedelem keresetei emelkedtek a legnagyobb mértékben (16, illetve 14%-kal), de az iparban alkalmazásban állók keresetnövekedése is közelítette a 10 százalékot. Az egyes gazdasági ágak jövedelmezősége változatlanul széles sávban szóródik. A megyében 2007-ben is a pénzügyi közvetítés vezette a fizetési rangsort közel 252 ezer forinttal, de az energia-szektor, illetve a közigazgatás is lényegesen magasabb kereseteket biztosított a megyei átlagnál. A legkevesebbet, alig több mint 94 ezer forintot ezúttal is a szálláshely-szolgáltatás, vendéglátás gazdasági ágban dolgozók keresték. 2007-ben a megyében teljes munkaidőben alkalmazásban állók havi **nettó átlagkeresete** a 101 ezer forintot közelítette, ami alig több mint 2 százalékkal haladta meg az egy évvel korábbit. A fogyasztói árak 8 százalékos emelkedését figyelembe véve a megyei keresetek reálértéke több mint 5 százalékkal csökkent.

2007. IV. negyedév	Bács-Kiskun	Békés	Csongrád	Dél-Alföld	Ország
Foglalkoztatottak, 1000 fő	199,8	134,0	165,3	499,1	3 909,4
Munkanélküliek, 1000 fő	19,1	13,1	10,8	43,0	327,8
Gazdaságilag aktívak, 1000 fő	218,9	147,1	176,1	542,1	4 237,2
Gazdaságilag inaktívak, 1000 fő	189,0	142,8	148,0	479,8	3 481,1
Aktivitási arány, %	53,7	50,7	54,3	53,0	54,9
Munkanélküliségi ráta, %	8,7	8,9	6,1	7,9	7,7
Foglalkoztatási arány, %	49,0	46,2	51,0	48,8	50,7

Forrás: KSH – stADAT
www.ksh.hu



Dél-alföldi Regionális Munkaügyi Központ
Elemzési Osztály