



Dél-alföldi Regionális Munkaügyi Központ

# MUNKAERŐ-PIACI HELYZETKÉP Dél-Alföld



2008. június



*Helyzetkép*

## TARTALOMJEGYZÉK

Nyilvántartott álláskeresők fontosabb adatai – Dél-Alföld.....	3
Fontosabb adatok megyénként.....	4
Diagrammok	
Felkínált álláshelyek száma megyék szerint .....	5
Álláskeresők nemenként megyék szerint.....	5
Álláskeresők ellátási formánként megyék szerint.....	5
Álláskeresők iskolai végzettségként megyék szerint .....	5
Álláskeresők száma és aránya körzetenként .....	5
Állás-bejelentési információk .....	6
Táblázatok munkaerő-piaci körzetenként	
Álláskeresők száma és aránya.....	7
Álláskeresők száma nemenként, iskolai végzettségként .....	8
Pályakezdők száma .....	8
Álláskeresők száma korcsoportonként.....	9
1 éven túl regisztrált álláskeresők .....	9
Nyilvántartásba lépők a tárgy hónap során .....	9
Településsoros adatok .....	10
KSH információk – foglalkoztatás, átlagkeresetek 2008. I. negyedév .....	15

DÉL-ALFÖLD  
2008. JÚNIUS

Megnevezés	2008. június	2008. május	2007. június	Változás az előző hónaphoz képest		Változás az előző évhez képest		
	fő			főben	a bázis %-ában	főben	a bázis %-ában	
nyilvántartott álláskereső	63 723	64 924	61 321	-1 201	98%	2 402	104%	
nemenként	férfi	30 995	31 945	29 797	-950	97%	1 198	104%
	nő	32 728	32 979	31 524	-251	99%	1 204	104%
végzettségenként	<= 8. ált.isk.	25 139	25 647	23 294	-508	98%	1 845	108%
	szakmunkás	21 362	21 911	21 504	-549	97%	-142	99%
	érettségi	14 434	14 596	13 900	-162	99%	534	104%
	diplomás	2 788	2 770	2 623	18	101%	165	106%
pályakezdő	5 714	5 708	5 296	6	100%	418	108%	
50 éves és idősebb	13 236	13 421	12 253	-185	99%	983	108%	
ellátási formánként	nem ellátott	25 231	26 029	25 312	-798	97%	-81	100%
	munkanélküli járadék	34	45	66	-11	76%	-32	52%
	álláskeresői járadék	12 469	12 805	12 314	-336	97%	155	101%
	álláskeresői segély	4 856	4 400	4 553	456	110%	303	107%
	vállalkozói járadék	325	332	230	-7	98%	95	141%
	NYES	115	125	320	-10	92%	-205	36%
	rendszer. szoc. segély	20 686	21 179	18 512	-493	98%	2 174	112%
	álláskeresői jutt.	7	9	14	-2	78%	-7	50%
tartósan regisztrált*	20 171	20 374	17 399	-203	99%	2 772	116%	
tartósan regisztráltak aránya (%)	31,7%	31,4%	28,4%		0,3 %-pont		3,3 %-pont	
álláskereső aránya** (%)	11,3%	11,5%	11,0%		-0,2 %-pont		0,3 %-pont	

\* Egy éve, vagy annál régebben megszakítás nélkül minden hónapban szerepel a nyilvántartott álláskereső állományában

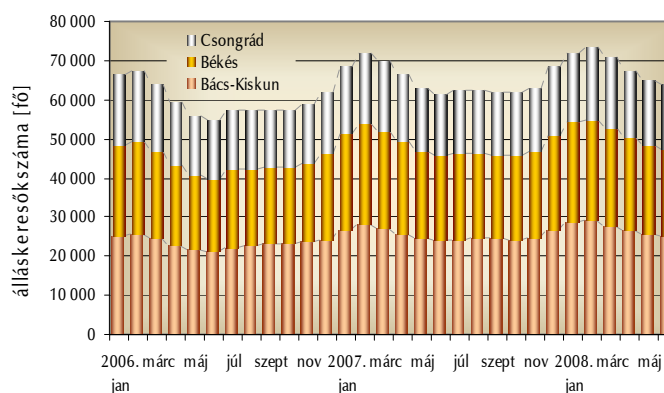
\*\*a gazdaságilag aktív népesség %-ában

Júniusban emelkedtek forgalmi adataink. 7738 álláskereső kérte nyilvántartásba vételét a Dél-alföldi Regionális Munkaügyi Központ 27 kirendeltségének valamelyiként, 1701 fővel többen, mint egy hónappal korábban. A regisztrációból kikerültek száma 8939 fő volt (a korábbi havinál 175-tel több.) A belépő forgalomban a tanév vége is éreztette hatását, a tárgy hónapban új ügyfélként jelentkező (belépő) pályakezdők száma ugyanis megnégyszereződött az elmúlt hónap óta. Legtöbben szakmunkás tanulmányaik végeztével keresték föl kirendeltségeinket.

A dél-alföldi régió **álláskereső állománya** 2008. június hónapjának zárónapján\* összességében 63 723 fő volt, melynek kétötödét, 25 202 főt regisztráltunk Bács-Kiskun megyében; 35%-át (22 170 főt) Békés megyében, s valamivel több, mint egynegyedét (16 351 főt) Csongrád megyében. Az álláskeresők száma a régió mindhárom megyéjében mérséklődött az elmúlt hónap óta.

Az álláskeresők számának elmúlt hónap óta bekövetkezett (1 201 fős) mérséklődése továbbra is lényegesen erőteljesebben érintette a férfiakat (-950 fő), mint a nőket (-251 fő). Régiós nyilvántartásainkban ez időben így 1733 fővel több nő szerepel, mint férfi; az elmúlt havi 1034 fős különbséggel szemben.

Nyilvántartott álláskeresők száma  
Dél-Alföld 2006.01 - 2008.06. hó



\* 2008. június 20.

A nyilvántartott **álláskeresők** (gazdaságilag aktív népesség százalékában mért) **aránya** régiós szinten 11,3% volt, 0,2 százalékponttal alacsonyabb, mint egy hónappal korábban, és 0,3 százalékponttal magasabb az egy évvel korábinál. Az álláskeresők aránya 2008. június hónap zárónapján megyénként 8,9% (Csongrád megye) és 14,0% (Békés megye) közötti értéket mutatott.

5714 **pályakezdő** álláskereső szerepelt ezidőben a régió nyilvántartásaiban, 9,0%-ot képviselve a teljes dél-alföldi regisztrált állományon belül. Az idősebb – 50 év feletti – álláskeresők aránya 20,8%.

Az elmúlt hónapban a szakmunkások és a 8 osztályt végzettek iránt mutatkozott legjelentősebb kereslet, hóvégi záró létszámuk mintegy 510-440 fővel mérséklődött május óta. Június hónap zárónapján így a dél-alföldi régióban nyilvántartott álláskeresők átlagosan 4%-a kevesebb, mint 8 osztályt végzett, 35%-uk általános iskolai, s 32%-uk szakmunkás **végzettséggel** rendelkezett. Az álláskeresők 2%-a szakiskolát, 12%-a szakközépiskolát, 3%-a technikumot végzett. A gimnáziumi érettségivel rendelkezők aránya 8%. Egyetemi diplomával az álláskeresők 1%-a, főiskolai végzettséggel pedig 3%-a rendelkezett.

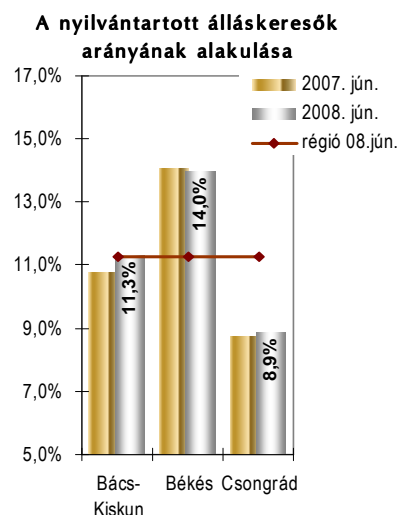
Június végi adataink alapján a Dél-Alföldön állást keresők egyharmada rendszeres szociális segélyben, egyötöde álláskeresési járadékban, 8%-a pedig álláskeresési segélyben részesült. Az egyéb ellátási formákban (vállalkozói járadékban, nyugdíj előtti munkanélküli segélyben, munkanélküli járadékban és az álláskeresést ösztönző juttatásban) részesülők együttes aránya nem egészen 1%.

A régió nyilvántartott álláskeresőinek 45%-a kevesebb, mint fél éve; 23%-a 6 hónapnál régebben, de 12 hónapnál rövidebb ideje; s 32%-a (20 171 fő) egy éve, vagy annál hosszabb ideje folyamatosan szerepel a nyilvántartásokban, tehát **tartósan regisztrált** álláskereső. E hátrányos helyzetű réteg aránya a Dél-Alföld megyéiben 27% (Csongrád) és 34% (Békés megye) között változik.

A múlt havinál mintegy másfélezerrel több álláshely várta ügyfeleinket.

A májusi zárás óta 7 730 **új állásbejelentés** érkezett régiónk kirendeltségeire, így az időszak elején meglévő 4415 álláshellyel együtt 12 145 álláshelyet tudtunk a hónap során felkínálni álláskeresőinknek, 40%-át Bács-Kiskun megyében, 35%-át Békésben, ¼-ét pedig Csongrád megyében. Ezen munkaerőigények többsége (38%-a) különféle nem anyagi jellegű szolgáltatási ágazatokba keres munkavállalókat, jelentős továbbá a feldolgozóipar (31%) munkaerőigénye, de nagyobb számban keresnek építőipari, kereskedelmi és mezőgazdasági területre is munkavállalókat.

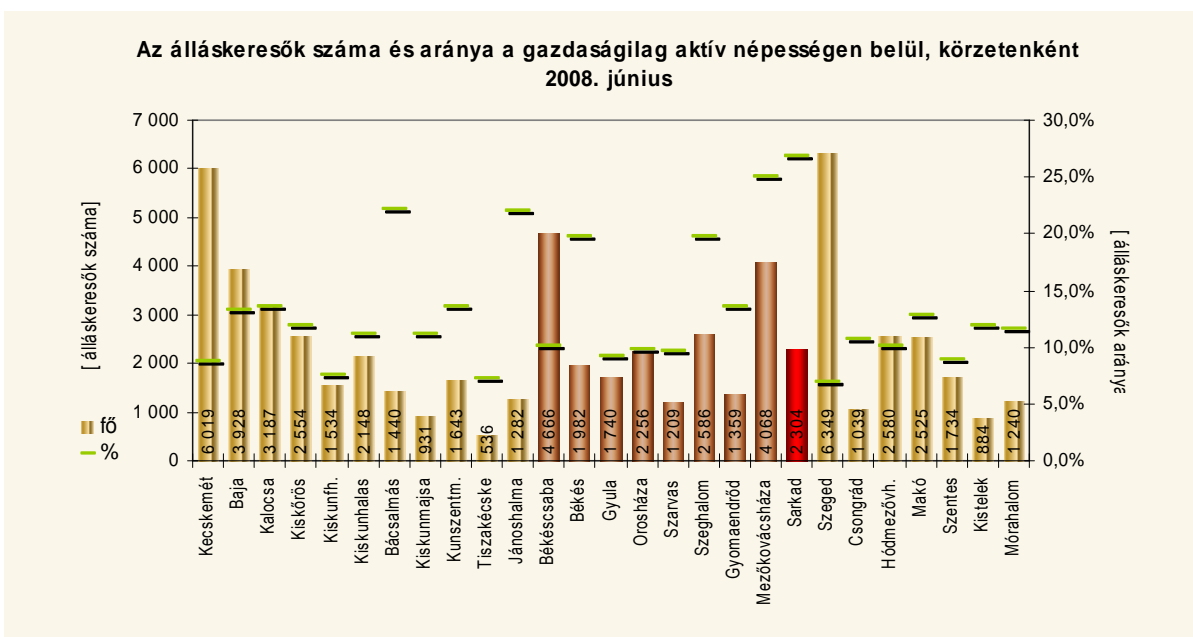
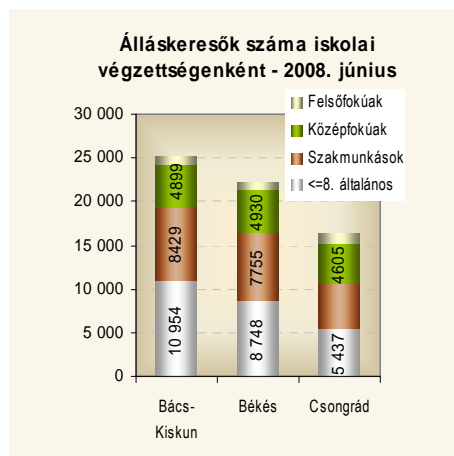
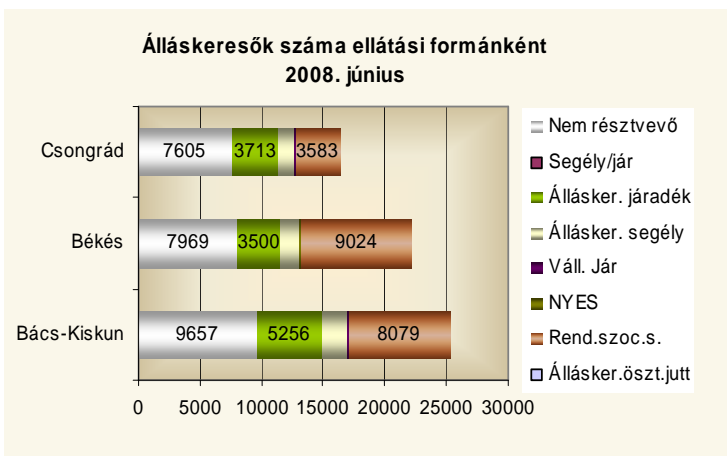
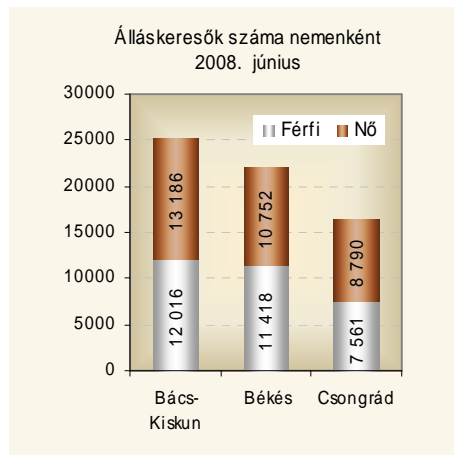
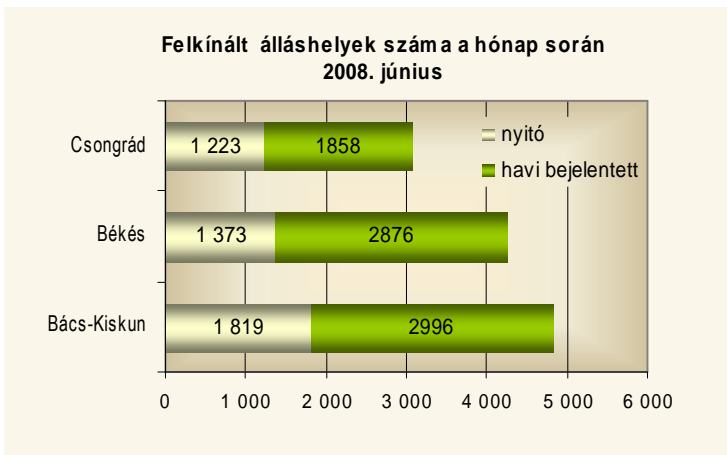
A munkaerő-igények 28%-ához támogatási igény is kapcsolódik, 17%-uk pedig külföldi munkaerő magyarországi foglalkoztatására irányul.



A Dél-Alföldön nyilvántartott álláskeresők főbb adatai megyénként  
2008. június

	Nyilvántartott álláskeresők száma			A nyilvántartott álláskeresők aránya a gazdaságilag aktív népesség %-ában			Nyilvántartott pályakezdő álláskeresők száma	Tartósan regisztrált*
	2008. június	2008. május	2007. június	2008. június	2008. május	2007. június		
Bács-Kiskun megye	25 202	25 499	23 963	11,3%	11,5%	10,8%	2 053	8 158
Békés megye	22 170	22 559	21 586	14,0%	14,2%	14,1%	2 172	7 590
Csongrád megye	16 351	16 866	15 772	8,9%	9,2%	8,7%	1 489	4 423
Dél-Alföld összesen	63 723	64 924	61 321	11,3%	11,5%	11,0%	5 714	20 171

\* Egy éve, vagy annál régebben megszakítás nélkül minden hónapban szerepel a regisztrált munkanélküliek állományában



ÁLLÁSBEJELENTÉSI INFORMÁCIÓK

Megnevezés	Előző havi záró állomány	A hónap folyamán bejelentett álláshelyek száma	Havi érvényes bejelentések	A hónap folyamán megszűnt álláshelyek	Tárgyhavi záró állomány
Bács-Kisun megye	1 819	2 996	4 815	2 638	2 177
Békés megye	1 373	2 876	4 249	1 944	2 305
Csongrád megye	1 223	1 858	3 081	1 757	1 324
Dél-Alföld összesen	<b>4 415</b>	<b>7 730</b>	<b>12 145</b>	<b>6 339</b>	<b>5 806</b>
mezőgazdaság	489	307	796	206	590
bányászat	3	2	5	4	1
feldolgozóipar	1 500	2 284	3 784	1 993	1 791
villamosenergia, vízellátás	3	122	125	108	17
építőipar	487	602	1 089	605	484
kereskedelem, járműjavítás	361	714	1 075	576	499
szállás-vendéglátás	135	252	387	231	156
szállítás, raktározás	114	170	284	161	123
nem anyagi szolgáltatások	1 323	3 277	4 600	2 455	2 145
Dél-Alföld összesen	<b>4 415</b>	<b>7 730</b>	<b>12 145</b>	<b>6 339</b>	<b>5 806</b>
nem támogatott	2 528	4 159	6 687	3 493	3 194
külföldiek magyarországi munkaváll.	1 196	886	2 082	854	1 228
támogatott	691	2 685	3 376	1 992	1 384
Dél-Alföld összesen	<b>4 415</b>	<b>7 730</b>	<b>12 145</b>	<b>6 339</b>	<b>5 806</b>

Munkaerő-piaci információk  
2008. június

TÁBLÁZATOK MUNKAERŐ-PIACI KÖRZETENKÉNT

megnevezés	álláskeresők száma (fő)					álláskeresők aránya* 2008. június
	2008. június	2008. május	2007. június	változás előző		
				hóhoz	évhez	
Kecskemét	6 019	6 163	5 782	-144	237	8,8%
Baja***	3 928	3 948	3 828	-20	100	13,3%
Kalocsa	3 187	3 317	3 089	-130	98	13,6%
Kiskőrös	2 554	2 576	2 247	-22	307	11,9%
Kiskunfélegyháza	1 534	1 501	1 508	33	26	7,6%
Kiskunhalas	2 148	2 182	1 802	-34	346	11,2%
Bácsalmás***	1 440	1 374	1 441	66	-1	22,1%
Kiskunmajsa	931	964	936	-33	-5	11,2%
Kunszentmiklós	1 643	1 671	1 672	-28	-29	13,6%
Tiszakécske	536	568	576	-32	-40	7,2%
Jánoshalma**	1 282	1 235	1 082	47	200	22,0%
<b>Bács-Kiskun megye</b>	<b>25 202</b>	<b>25 499</b>	<b>23 963</b>	<b>-297</b>	<b>1 239</b>	<b>11,3%</b>
Békéscsaba	4 666	4 871	4 772	-205	-106	10,1%
Békés	1 982	2 082	1 884	-100	98	19,8%
Gyula***	1 740	1 823	1 793	-83	-53	9,3%
Oroszáza	2 256	2 297	2 269	-41	-13	9,8%
Szarvas	1 209	1 295	1 182	-86	27	9,6%
Szeghalom***	2 586	2 600	2 637	-14	-51	19,7%
Gyomaendrőd	1 359	1 405	1 180	-46	179	13,6%
Mezőkovácsháza	4 068	3 988	3 817	80	251	25,1%
Sarkad**	2 304	2 198	2 052	106	252	26,9%
<b>Békés megye</b>	<b>22 170</b>	<b>22 559</b>	<b>21 586</b>	<b>-389</b>	<b>584</b>	<b>14,0%</b>
Szeged	6 349	6 533	6 099	-184	250	6,9%
Csongrád	1 039	1 090	1 021	-51	18	10,8%
Hódmezővásárhely	2 580	2 652	2 370	-72	210	10,0%
Makó	2 525	2 654	2 561	-129	-36	12,9%
Szentes	1 734	1 735	1 562	-1	172	8,9%
Kistelek	884	913	857	-29	27	11,9%
Mórahalom	1 240	1 289	1 302	-49	-62	11,6%
<b>Csongrád megye</b>	<b>16 351</b>	<b>16 866</b>	<b>15 772</b>	<b>-515</b>	<b>579</b>	<b>8,9%</b>
<b>Dél-Alföld</b>	<b>63 723</b>	<b>64 924</b>	<b>61 321</b>	<b>-1 201</b>	<b>2 402</b>	<b>11,3%</b>

\* álláskeresők – becült – gazdaságilag aktív népességszám figyelembe vételével számított aránya

\*\* 2008. január 1-jével létesített kirendeltségek

\*\*\* Az új kirendeltségek illetékességi területe által érintett kirendeltségek

Munkaerő-piaci információk  
2008. június

megnevezés	álláskereső száma (fő)						pályakezdők
	nemenként		iskolai végzettségként				
	férfi	nő	<= 8.ált	szakmunk.	érettségi	diplomás	
Kecskemét	2 872	3 147	2 588	1 746	1 359	326	325
Baja***	1 873	2 055	1 314	1 569	841	204	319
Kalocsa	1 571	1 616	1 429	1 074	597	87	309
Kiskőrös	1 191	1 363	1 120	862	503	69	289
Kiskunfélegyháza	688	846	650	504	335	45	88
Kiskunhalas	1 012	1 136	987	719	386	56	165
Bácsalmás***	722	718	706	491	206	37	174
Kiskunmajsa	381	550	450	295	170	16	62
Kunszentmiklós	795	848	892	511	211	29	133
Tiszakécske	224	312	170	211	128	27	32
Jánoshalma**	687	595	648	447	163	24	157
<b>Bács-Kiskun megye</b>	<b>12 016</b>	<b>13 186</b>	<b>10 954</b>	<b>8 429</b>	<b>4 899</b>	<b>920</b>	<b>2 053</b>
Békéscsaba	2 169	2 497	1 291	1 593	1 504	278	480
Békés	1 106	876	780	788	377	37	216
Gyula***	910	830	559	627	460	94	197
Orosháza	1 005	1 251	664	859	628	105	193
Szarvas	644	565	387	446	317	59	104
Szeghalom***	1 355	1 231	1 301	854	389	42	236
Gyomaendrőd	680	679	536	513	274	36	129
Mezőkovácsháza	2 212	1 856	1 959	1 379	678	52	384
Sarkad**	1 337	967	1 271	696	303	34	233
<b>Békés megye</b>	<b>11 418</b>	<b>10 752</b>	<b>8 748</b>	<b>7 755</b>	<b>4 930</b>	<b>737</b>	<b>2 172</b>
Szeged	2 967	3 382	1 653	1 850	2 108	738	587
Csongrád	504	535	382	315	284	58	91
Hódmezővásárhely	1 076	1 504	866	870	698	146	237
Makó	1 128	1 397	1 089	836	534	66	209
Szentes	872	862	526	594	538	76	178
Kistelek	393	491	359	310	195	20	92
Mórahalom	621	619	562	403	248	27	95
<b>Csongrád megye</b>	<b>7 561</b>	<b>8 790</b>	<b>5 437</b>	<b>5 178</b>	<b>4 605</b>	<b>1 131</b>	<b>1 489</b>
<b>Dél-Alföld</b>	<b>30 995</b>	<b>32 728</b>	<b>25 139</b>	<b>21 362</b>	<b>14 434</b>	<b>2 788</b>	<b>5 714</b>

\*\* 2008. január 1-jével létesített kirendeltségek

\*\*\* Az új kirendeltségek illetékességi területe által érintett kirendeltségek



Munkaerő-piaci információk  
2008. június

megnevezés	álláskeresők száma (fő)				nyilvántartásba belépők száma a hónap folyamán	
	korcsoportonként			1 éven túl regisztrált	összesen	most első alkalommal
	< 25 éves	>=25 & < 50 éves	>=50 éves			
Kecskemét	751	3 775	1 493	2 023	680	106
Baja***	521	2 528	879	1 355	449	53
Kalocsa	553	2 017	617	1 120	311	51
Kiskőrös	400	1 623	531	849	245	56
Kiskunfélegyháza	178	902	454	308	243	25
Kiskunhalas	312	1 459	377	600	284	61
Bácsalmás***	226	899	315	500	213	19
Kiskunmajsa	137	601	193	325	104	11
Kunszentmiklós	274	984	385	509	216	38
Tiszaújváros	70	356	110	110	83	11
Jánoshalma**	219	859	204	459	135	15
<b>Bács-Kiskun megye</b>	<b>3 641</b>	<b>16 003</b>	<b>5 558</b>	<b>8 158</b>	<b>2 963</b>	<b>446</b>
Békéscsaba	765	3 008	893	1 420	568	80
Békés	387	1 275	320	881	170	24
Gyula***	334	1 131	275	596	194	28
Orosháza	342	1 445	469	599	298	39
Szarvas	223	732	254	278	151	15
Szeghalom***	429	1 615	542	1 116	322	42
Gyomaendrőd	209	887	263	220	198	29
Mezőkovácsháza	663	2 485	920	1 565	486	38
Sarkad**	432	1 449	423	915	317	30
<b>Békés megye</b>	<b>3 784</b>	<b>14 027</b>	<b>4 359</b>	<b>7 590</b>	<b>2 704</b>	<b>325</b>
Szeged	908	4 245	1 196	1 478	875	108
Csongrád	160	698	181	258	136	13
Hódmezővásárhely	359	1 695	526	737	318	42
Makó	342	1 606	577	718	295	18
Szentes	289	1 092	353	427	240	44
Kistelek	135	565	184	311	83	10
Mórahalom	185	753	302	494	124	11
<b>Csongrád megye</b>	<b>2 378</b>	<b>10 654</b>	<b>3 319</b>	<b>4 423</b>	<b>2 071</b>	<b>246</b>
<b>Dél-Alföld</b>	<b>9 803</b>	<b>40 684</b>	<b>13 236</b>	<b>20 171</b>	<b>7 738</b>	<b>1 017</b>

\*\* 2008. január 1-jével létesített kirendeltségek

\*\*\* Az új kirendeltségek illetékességi területe által érintett kirendeltségek

Nyilvántartott álláskeresők száma és aránya az **állandó lakóhelyük** szerint  
2008. 06. 20-i állapot

Település megnevezése	Nyilvántar- tott össz. fő	Foly. nyilv. hossz>365 nap. fő	Járadék tip. ell. fő	Segély tip. ell. fő	Rendsz. szoc.sg. fő	Munkav. korú népes. fő	Relatív mutató* %	Arány- szám**
<b>Bács-Kiskun megye</b>								
ÁGASEGYHÁZA	70	22	18	13	15	1249	5.60	0.90
AKASZTÓ	175	50	32	20	3	2270	7.71	1.23
APOSTAG	71	11	24	9	3	1399	5.08	0.81
BÁCSALMÁS	482	163	62	34	161	4777	10.09	1.61
BÁCSBOKOD	110	19	30	12	7	2034	5.41	0.87
BÁCSBORSÓD	48	5	11	6	13	768	6.25	1.00
BÁCSSZENTGYÖRGY	14	2	0	4	7	110	12.73	2.04
BÁCSSZŐLŐS	38	9	3	2	15	245	15.51	2.48
BAJA	1808	693	360	135	565	24678	7.33	1.17
BALLÓSZÖG	100	17	38	8	17	2109	4.74	0.76
BALOTASZÁLLÁS	60	9	21	1	10	1051	5.71	0.91
BÁTMONOSTOR	86	16	23	4	19	1136	7.57	1.21
BÁTYA	169	74	14	10	73	1474	11.47	1.84
BÓCSA	39	10	9	9	0	1208	3.23	0.52
BOROTA	105	38	16	2	51	943	11.13	1.78
BUGAC	76	18	24	8	10	1896	4.01	0.64
BUGACPUSZTAHÁZA	9	2	3	0	1	187	4.81	0.77
CSÁSZÁRTÖLTÉS	96	21	27	6	7	1646	5.83	0.93
CSÁTALJA	78	25	12	6	36	1045	7.46	1.19
CSÁVOLY	155	63	29	15	61	1287	12.04	1.93
CSENGŐD	127	48	22	11	35	1503	8.45	1.35
CSIKÉRIA	86	13	12	4	44	575	14.96	2.39
CSÓLYOSPÁLOS	50	21	10	4	5	1072	4.66	0.75
DÁVOD	134	45	20	2	45	1407	9.52	1.52
DRÁGSZÉL	25	5	1	0	4	237	10.55	1.69
DUNAEGYHÁZA	56	6	21	4	0	991	5.65	0.90
DUNAFALVA	85	31	12	3	48	600	14.17	2.27
DUNAPATAJ	206	82	35	15	62	2305	8.94	1.43
DUNASZENTBENEDEK	70	25	12	3	32	584	11.99	1.92
DUNATETÉTLÉN	50	24	12	2	20	390	12.82	2.05
DUNAVECSE	127	29	26	16	20	2655	4.78	0.76
DUSNOK	202	82	35	10	44	2236	9.03	1.44
ÉRSEKCSANÁD	142	58	30	11	53	1896	7.49	1.20
ÉRSEKHALMA	40	9	9	4	6	450	8.89	1.42
FAJSZ	107	20	27	8	9	1265	8.46	1.35
FELSŐLAJOS	44	9	21	0	7	653	6.74	1.08
FELSŐSZENTIVÁN	93	23	20	8	41	1249	7.45	1.19
FOKTÓ	125	56	12	7	59	1114	11.22	1.80
FÜLÖPHÁZA	53	25	15	2	23	596	8.89	1.42
FÜLÖPJAKAB	49	13	14	0	10	715	6.85	1.10
FÜLÖPSZÁLLÁS	163	74	25	10	65	1520	10.72	1.72
GARA	180	74	38	10	84	1644	10.95	1.75
GÁTÉR	33	13	4	8	9	670	4.93	0.79
GÉDERLAK	92	27	14	7	35	691	13.31	2.13
HAJÓS	166	55	39	11	21	2092	7.93	1.27
HARKAKÖTÖNY	43	13	11	6	10	616	6.98	1.12
HARTA	149	52	30	16	22	2471	6.03	0.96
HELVÉCIA	147	39	49	15	25	2824	5.21	0.83
HERCEGSZÁNTÓ	100	50	11	6	45	1349	7.41	1.19
HOMOKMÉGY	62	20	11	6	0	977	6.35	1.02
IMREHEGY	23	8	7	1	7	489	4.70	0.75
IZSÁK	320	137	62	38	148	3888	8.23	1.32
JAKABSZÁLLÁS	104	30	29	11	21	1709	6.09	0.97
JÁNOSHALMA	735	288	81	54	319	5996	12.26	1.96

\* Relatív mutató - nyilvántartott álláskeresők a munkavállalási korú népesség %-ában  
\*\* Arányszám - a relatív mutatónak az országos relatív mutatóhoz viszonyított aránya

Nyilvántartott álláskeresők száma és aránya az **állandó lakóhelyük** szerint  
2008. 06. 20-i állapot

Település megnevezése	Nyilvántar- tott össz. fő	Foly. nyilv. hossz>365 nap. fő	Járadék tip. ell. fő	Segély tip. ell. fő	Rendsz. szoc.sg. fő	Munkav. korú népes. fő	Relatív mutató* %	Arány- szám**
<b>Bács-Kiskun megye</b>								
JÁSZSZENTLÁSZLÓ	91	24	16	8	13	1689	5.39	0.86
KALOCSA	977	341	171	48	337	11937	8.18	1.31
KASKANTYÚ	34	4	12	3	1	697	4.88	0.78
KATYMÁR	225	85	27	7	87	1467	15.34	2.45
KECEL	620	241	76	42	166	5722	10.84	1.73
KECSKEMÉT	3931	1344	1075	371	1495	73644	5.34	0.85
KELEBIA	108	34	24	5	46	1862	5.80	0.93
KÉLESHALOM	43	7	5	1	4	310	13.87	2.22
KEREKEGYHÁZA	182	35	65	29	35	4088	4.45	0.71
KISKÖRÖS	685	198	148	60	120	9749	7.03	1.12
KISKUNFÉLEGYHÁZA	927	144	288	120	108	20757	4.47	0.72
KISKUNHALAS	1540	468	332	114	581	20118	7.65	1.22
KISKUNMAJSA	621	221	122	42	237	7747	8.02	1.28
KISSZÁLLÁS	114	21	25	7	42	1772	6.43	1.03
KÖMPÖC	27	6	2	3	7	447	6.04	0.97
KUNADACS	95	29	18	19	19	1115	8.52	1.36
KUNBAJA	151	57	23	11	79	1146	13.18	2.11
KUNBARACS	28	9	9	2	9	416	6.73	1.08
KUNFEHÉRTÓ	71	7	24	9	12	1499	4.74	0.76
KUNPESZÉR	32	11	8	3	5	454	7.05	1.13
KUNSZÁLLÁS	41	1	17	2	4	1102	3.72	0.60
KUNSZENTMIKLÓS	515	174	98	41	163	5689	9.05	1.45
LADÁNYBENE	64	10	22	9	10	1175	5.45	0.87
LAJOSMIZSE	498	220	119	47	247	7516	6.63	1.06
LAKITELEK	143	42	46	12	49	3002	4.76	0.76
MADARAS	315	129	37	21	164	1942	16.22	2.60
MÁTÉTELKE	49	10	6	6	20	376	13.03	2.08
MÉLYKÚT	412	128	61	25	168	3534	11.66	1.87
MISKE	178	90	19	6	103	1268	14.04	2.25
MÓRICGÁT	22	6	2	1	5	344	6.40	1.02
NAGYBARACSKA	106	15	16	11	21	1548	6.85	1.10
NEMESNÁDUDVAR	66	15	30	4	3	1309	5.04	0.81
NYÁRLŐRINC	92	24	26	13	26	1575	5.84	0.93
ORDAS	26	6	2	4	7	311	8.36	1.34
ÖREGCSERTŐ	112	45	10	3	47	610	18.36	2.94
ORGOVÁNY	205	76	36	17	83	2132	9.62	1.54
PÁHI	33	11	5	3	1	816	4.04	0.65
PÁLMONOSTORA	101	46	21	7	36	1293	7.81	1.25
PETŐFISZÁLLÁS	51	12	15	7	6	1051	4.85	0.78
PIRTÓ	51	11	16	1	13	713	7.15	1.14
RÉM	89	28	14	9	40	910	9.78	1.56
SOLT	279	64	76	23	35	4656	5.99	0.96
SOLTSZENTIMRE	76	21	12	4	23	859	8.85	1.42
SOLTVADKERT	375	128	88	24	116	5038	7.44	1.19
SÜKÖSD	268	92	45	19	114	2654	10.10	1.62
SZABADSZÁLLÁS	418	143	70	42	133	4252	9.83	1.57
SZAKMÁR	74	19	14	4	17	871	8.50	1.36
SZALKSZENTMÁRTON	182	46	42	17	49	1934	9.41	1.51
SZANK	122	39	7	10	52	1606	7.60	1.22
SZENTKIRÁLY	34	4	14	2	5	1270	2.68	0.43
SZEREMLE	106	34	9	9	36	1035	10.24	1.64
TABDI	53	15	9	5	5	814	6.51	1.04
TASS	197	64	35	11	72	1997	9.86	1.58
TATAHÁZA	106	34	11	10	49	902	11.75	1.88

\* Relatív mutató - nyilvántartott álláskeresők a munkavállalási korú népesség %-ában  
\*\* Arányszám - a relatív mutatónak az országos relatív mutatóhoz viszonyított aránya

Nyilvántartott álláskeresők száma és aránya az **állandó lakóhelyük** szerint  
2008. 06. 20-i állapot

Település megnevezése	Nyilvántar- tott össz. fő	Foly. nyilv. hossz>365 nap. fő	Járadék tip. ell. fő	Segély tip. ell. fő	Rendsz. szoc.sg. fő	Munkav. korú népes. fő	Relatív mutató* %	Arány- szám**
<b><u>Bács-Kiskun megye</u></b>								
TÁZLÁR	90	24	19	7	9	1177	7.65	1.22
TISZAALPÁR	238	57	68	42	52	3248	7.33	1.17
TISZAKÉCSKE	340	58	103	33	51	7525	4.52	0.72
TISZAUG	29	6	9	2	4	632	4.59	0.73
TOMPA	146	23	35	10	47	3139	4.65	0.74
ÚJSOLT	9	1	1	0	2	93	9.68	1.55
ÚJTELEK	27	7	3	1	7	245	11.02	1.76
USZÓD	55	20	10	2	21	715	7.69	1.23
VÁROSFÖLD	72	12	34	6	6	1539	4.68	0.75
VASKÚT	212	58	48	11	74	2343	9.05	1.45
ZSANA	21	11	5	1	8	539	3.90	0.62
<b><i>Bács-Kiskun megye összesen:</i></b>							7.09	1.13
<b><u>Békés megye</u></b>								
ALMÁSKAMARÁS	140	71	5	8	100	620	22.58	3.61
BATTONYA	719	268	82	66	319	4119	17.46	2.79
BÉKÉS	1658	758	228	76	843	13843	11.98	1.92
BÉKÉSCSABA	2598	814	566	196	765	42723	6.08	0.97
BÉKÉSSÁMSON	85	21	28	8	23	1608	5.29	0.85
BÉKÉSSZENTANDRÁS	155	36	37	10	38	2569	6.03	0.96
BÉLMEGYER	112	45	13	6	45	720	15.56	2.49
BIHARUGRA	118	63	13	6	77	636	18.55	2.97
BUCSA	272	149	25	14	174	1733	15.70	2.51
CSABACSÚD	69	5	14	5	15	1252	5.51	0.88
CSABASZABADI	35	4	2	4	17	247	14.17	2.27
CSANÁDAPÁCA	157	21	43	7	50	1775	8.85	1.42
CSÁRDASZÁLLÁS	27	5	5	1	13	331	8.16	1.31
CSORVÁS	273	67	64	17	76	3601	7.58	1.21
DÉVAVÁNYA	395	44	91	41	121	5613	7.04	1.13
DOBOZ	365	155	46	25	178	3029	12.05	1.93
DOMBEGYHÁZ	194	68	20	12	107	1499	12.94	2.07
DOMBIRATOS	95	53	5	5	54	414	22.95	3.67
ECSEGFALVA	100	27	20	5	42	970	10.31	1.65
ELEK	454	207	37	26	244	3430	13.24	2.12
FÜZESGYARMAT	534	243	84	41	200	4110	12.99	2.08
GÁDOROS	133	19	35	12	30	2597	5.12	0.82
GERENDÁS	65	15	16	2	16	896	7.25	1.16
GESZT	114	55	0	10	73	499	22.85	3.66
GYOMAENDRŐD	832	148	149	50	283	9646	8.63	1.38
GYULA	891	200	207	65	236	21369	4.17	0.67
HUNYA	45	2	9	4	16	405	11.11	1.78
KAMUT	76	32	10	6	39	705	10.78	1.72
KARDOS	69	14	14	4	33	455	15.16	2.43
KARDOSKÚT	33	9	9	2	7	640	5.16	0.83
KASZAPER	174	42	47	11	54	1342	12.97	2.08
KERTÉSZSZIGET	53	28	5	5	32	298	17.79	2.85
KÉTEGYHÁZA	304	140	28	16	170	2615	11.63	1.86
KÉTSOPRONY	66	19	7	8	19	969	6.81	1.09
KEVERMES	236	102	5	8	164	1416	16.67	2.67
KISDOMBEGYHÁZ	65	20	7	4	24	339	19.17	3.07
KONDOROS	220	54	56	10	65	3626	6.07	0.97

\* Relatív mutató - nyilvántartott álláskeresők a munkavállalási korú népesség %-ában  
\*\* Arányszám - a relatív mutatónak az országos relatív mutatóhoz viszonyított aránya

Nyilvántartott álláskeresők száma és aránya az **állandó lakóhelyük** szerint  
2008. 06. 20-i állapot

Település megnevezése	Nyilvántar- tott össz. fő	Foly. nyilv. hossz>365 nap. fő	Járadék tip. ell. fő	Segély tip. ell. fő	Rendsz. szoc.sg. fő	Munkav. korú népes. fő	Relatív mutató* %	Arány- szám**
<b><u>Békés megye</u></b>								
KÖRÖSLADÁNY	287	63	54	32	106	3157	9.09	1.45
KÖRÖSNAGYHARSÁNY	109	35	3	11	79	405	26.91	4.31
KÖRÖSTARCSA	128	22	32	15	22	1834	6.98	1.12
KÖRÖSÚJFALU	54	22	6	11	25	407	13.27	2.12
KÖTEGYÁN	127	63	14	10	70	972	13.07	2.09
KUNÁGOTA	380	162	32	27	206	1867	20.35	3.26
LŐKÖSHÁZA	118	52	18	7	48	1269	9.30	1.49
MAGYARBÁNHEGYES	261	101	26	17	132	1633	15.98	2.56
MAGYARDOMBEGYHÁZ	30	6	0	6	4	173	17.34	2.77
MEDGYESBODZÁS	149	69	7	11	89	751	19.84	3.17
MEDGYESEGYHÁZA	337	113	31	30	147	2500	13.48	2.16
MÉHKERÉK	173	70	19	17	82	1419	12.19	1.95
MEZŐBERÉNY	589	184	111	47	218	7170	8.21	1.31
MEZŐGYÁN	180	94	12	5	109	785	22.93	3.67
MEZŐHEGYES	344	94	61	35	82	3858	8.92	1.43
MEZŐKOVÁCSHÁZA	459	144	65	23	153	4496	10.21	1.63
MURONY	82	33	12	6	29	907	9.04	1.45
NAGYBÁNHEGYES	121	47	28	6	52	931	13.00	2.08
NAGYKAMARÁS	211	113	9	7	130	953	22.14	3.54
NAGYSZÉNÁS	223	46	57	15	71	3495	6.38	1.02
OKÁNY	245	93	28	31	98	1817	13.48	2.16
ÖRMÉNYKÚT	17	8	3	1	4	300	5.67	0.91
OROSHÁZA	1260	383	269	74	515	20470	6.16	0.99
PUSZTAFÖLDVÁR	95	26	8	9	30	1232	7.71	1.23
PUSZTAOTTLAKA	43	14	5	5	17	269	15.99	2.56
SARKAD	810	277	104	68	313	7014	11.55	1.85
SARKADKERESZTÚR	197	79	16	18	119	1174	16.78	2.68
SZABADKÍGYÓS	168	52	32	14	65	1932	8.70	1.39
SZARVAS	705	165	198	55	193	11322	6.23	1.00
SZEGHALOM	734	298	109	55	297	6843	10.73	1.72
TARHOS	65	17	6	5	22	668	9.73	1.56
TELEKGERENDÁS	74	18	20	6	19	1118	6.62	1.06
TÓTKOMLÓS	306	77	60	30	100	4192	7.30	1.17
ÚJKÍGYÓS	218	41	51	28	25	3696	5.90	0.94
ÚJSZALONTA	13	8	0	0	5	70	18.57	2.97
VÉGEGYHÁZA	191	91	12	8	129	959	19.92	3.19
VÉSZTŐ	682	315	106	30	339	5001	13.64	2.18
ZSADÁNY	246	84	17	19	139	1163	21.15	3.38
<b><i>Békés megye összesen:</i></b>							8.91	1.43

**Csongrád megye**

ALGYÓ	137	23	46	22	7	3585	3.82	0.61
AMBRÓZFALVA	25	6	3	4	8	340	7.35	1.18
APÁTFALVA	225	86	24	14	85	2054	10.95	1.75
ÁRPÁDHALOM	35	5	6	2	5	372	9.41	1.51
ÁSOTTHALOM	241	101	27	17	93	2665	9.04	1.45
BAKS	119	30	15	7	32	1419	8.39	1.34
BALÁSTYA	130	44	22	10	7	2184	5.95	0.95
BORDÁNY	105	35	25	6	29	2096	5.01	0.80

\* Relatív mutató - nyilvántartott álláskeresők a munkavállalási korú népesség %-ában

\*\* Arányszám - a relatív mutatónak az országos relatív mutatóhoz viszonyított aránya

Nyilvántartott álláskeresők száma és aránya az **állandó lakóhelyük** szerint  
2008. 06. 20-i állapot

Település megnevezése	Nyilvántar- tott össz. fő	Foly. nyilv. hossz>365 nap. fő	Járadék tip. ell. fő	Segély tip. ell. fő	Rendsz. szoc.sg. fő	Munkav. korú népes. fő	Relatív mutató* %	Arány- szám**
<b>Csongrád megye</b>								
CSANÁDALBERTI	32	15	2	1	16	296	10.81	1.73
CSANÁDPALOTA	152	39	25	17	46	2028	7.50	1.20
CSANYTELEK	174	45	29	13	57	1794	9.70	1.55
CSENGELE	76	24	9	10	2	1219	6.23	1.00
CSONGRÁD	731	170	147	44	206	11475	6.37	1.02
DEREKEGYHÁZ	61	17	11	5	21	1204	5.07	0.81
DESZK	101	8	42	13	4	2322	4.35	0.70
DÓC	31	10	2	4	11	493	6.29	1.01
DOMASZÉK	129	34	32	12	28	3004	4.29	0.69
EPERJES	28	7	7	0	11	384	7.29	1.17
FÁBIÁNSEBESTYÉN	89	20	18	6	11	1477	6.03	0.96
FELGYŐ	58	9	16	9	4	900	6.44	1.03
FERENCSZÁLLÁS	40	10	12	3	9	445	8.99	1.44
FÖLDEÁK	134	33	38	17	23	2129	6.29	1.01
FORRÁSKÚT	111	43	20	8	35	1395	7.96	1.27
HÓDMEZŐVÁSÁRHELY	2117	652	531	131	618	31291	6.77	1.08
KIRÁLYHEGYES	70	34	11	1	31	413	16.95	2.71
KISTELEK	373	155	55	22	82	4808	7.76	1.24
KISZOMBOR	225	49	32	16	54	2840	7.92	1.27
KLÁRAFALVA	29	17	4	1	9	353	8.22	1.32
KÖVEGY	43	13	6	1	21	272	15.81	2.53
KÜBEKHÁZA	82	8	19	18	2	1105	7.42	1.19
MAGYARCSANÁD	196	82	14	6	101	938	20.90	3.34
MAKÓ	1085	242	207	88	97	16259	6.67	1.07
MAROSLELE	117	27	16	8	31	1388	8.43	1.35
MÁRTÉLY	57	10	19	5	11	856	6.66	1.07
MINDSZENT	312	58	95	19	68	4813	6.48	1.04
MÓRAHALOM	182	48	51	15	19	3648	4.99	0.80
NAGYÉR	20	8	6	2	0	386	5.18	0.83
NAGYLAK	32	10	1	4	9	354	9.04	1.45
NAGYMÁGOCS	106	24	26	14	21	1999	5.30	0.85
NAGYTÓKE	20	6	4	3	6	308	6.49	1.04
ÓFÖLDEÁK	23	10	1	1	14	260	8.85	1.42
ÓPUSZTASZER	122	43	15	4	41	1476	8.27	1.32
ÖTTÖMÖS	52	30	6	5	26	491	10.59	1.69
PITVAROS	92	38	5	11	40	1015	9.06	1.45
PUSZTAMÉRGES	94	34	14	3	38	781	12.04	1.93
PUSZTASZER	66	16	14	4	6	960	6.88	1.10
RÖSZKE	114	30	32	11	18	2187	5.21	0.83
RUZSA	190	100	18	11	83	1679	11.32	1.81
SÁNDORFALVA	284	47	93	37	48	5488	5.17	0.83
SZATYMAZ	168	52	47	21	46	3034	5.54	0.89
SZEGED	4893	1229	1373	457	783	108869	4.49	0.72
SZEGVÁR	195	55	44	12	49	3196	6.10	0.98
SZÉKKUTAS	90	12	22	11	16	1551	5.80	0.93
SZENTES	1197	290	310	91	284	19700	6.08	0.97
TISZASZIGET	59	5	16	8	4	1185	4.98	0.80
TÖMÖRKÉNY	92	37	8	1	38	1112	8.27	1.32
ÚJSZENTIVÁN	52	8	16	7	10	1086	4.79	0.77
ÜLLÉS	128	33	35	7	31	2081	6.15	0.98
ZÁKÁNYSZÉK	143	61	22	11	40	1803	7.93	1.27
ZSOMBÓ	95	13	27	10	11	2309	4.11	0.66
<b>Csongrád megye összesen:</b>							5.83	0.93

\* Relatív mutató - nyilvántartott álláskeresők a munkavállalási korú népesség %-ában  
\*\* Arányszám - a relatív mutatónak az országos relatív mutatóhoz viszonyított aránya

**Foglalkoztatottság, átlagkeresetek**

Alapadatok forrása: KSH

A KSH lakossági felmérése szerint 2008. I. negyedévében, 533,7 ezren voltak jelen a dél-alföldi régió munkaerőpiacán 486,3 ezren foglalkoztatottként és 47,4 ezren munkanélküliként. A gazdaságilag aktív népesség száma (foglalkoztatottak és munkanélküliek együtt) 3,5 ezer fővel emelkedett régióinkban az egy évvel korábbiakhoz képest, ebből a foglalkoztatottak köre 0,6 fővel mérséklődött, a munkanélkülieké pedig 4,1 ezer fővel bővült.

Az aktivitási arány (52,2%) az előző évhez viszonyítva 0,5 százalékponttal nőtt, a munkanélküliségi ráta (8,9%) 0,7 százalékpontos emelkedése, és a foglalkoztatási ráta (47,5%) stagnálása mellett.

Az aktivitási mutatók országos szinten ugyanezen időhorizontban mérséklődést mutattak: 0,6 százalékponttal mérséklődött az aktivitási ráta, 0,8 százalékponttal a foglalkoztatási arány, s fél százalékponttal emelkedett a munkanélküliségi ráta.

A dél-alföldi régióban mért aktivitási arány – növekvő tendenciája ellenére is – 1,9 százalékponttal elmarad az országos szinttől, 4. helyet foglalva el e tekintetben a régiók rangsorában. A foglalkoztatási ráta értéke alapján régióink szintén a középmezőnyben foglal helyet.

**AKTIVITÁSI ADATOK 2008. I. NEGYEDÉV**

Megnevezés	Bács	Békés	Csongrád	Régióban	Országosan	
	megye					
foglalkoztatottak	<b>ezer fő</b>	197,2	128,9	160,2	<b>486,3</b>	3 844,2
munkanélküliek		18,5	15,4	13,5	<b>47,4</b>	332,6
gazdaságilag aktívak		215,7	144,3	173,7	<b>533,7</b>	4 176,8
gazdaságilag inaktívak		192,6	145,0	151,7	<b>489,3</b>	3 538,5
15-74 éves népesség		408,3	289,3	325,4	<b>1 023,0</b>	7 715,3
alkalmazásban állók száma		106,9	69,5	93,1	<b>269,6</b>	2 738,2
aktivitási arány	<b>%</b>	52,8	49,9	53,4	<b>52,2</b>	54,1
munkanélküliségi ráta		8,6	10,7	7,8	<b>8,9</b>	8,0
foglalkoztatási arány		48,3	44,6	49,2	<b>47,5</b>	49,8

Forrás: [www.ksh.hu](http://www.ksh.hu) stADAT

A dél-alföldi régióban 2008. I. negyedévében a megfigyelt szervezeteknél 269,6 fő állt **alkalmazásban**; számuk 4,8 százalékkal csökkent a korábbi évhez képest.

Az alkalmazásban állók **átlagkeresete** régiós szinten havi bruttó 156 791,- Ft, mely 3,5%-kal magasabb az egy évvel korábinál. A régiós átlagkeresetek emelkedése elmarad az országos átlagtól, így ebben a vonatkozásban tovább emelkedett az amúgy sem jelentéktelen lemaradás. Az országos átlagkereset ezidőben 196 017,- Ft, mely 39 226,- forinttal magasabb a régiós átlagnál. A dél-alföldi régióon belül az alkalmazásban állók havi bruttó átlagkeresete Békés megyében a legalacsonyabb (153,8 ezer Ft/hó), Csongrád megyében pedig a legmagasabb (162,3 ezer Ft/hó).



Dél-alföldi Regionális Munkaügyi Központ  
Elemzési Osztály