

Munkaerő-piaci helyzetkép

Békés megye

2011. június



Békés Megyei
Kormányhivatal
Munkaügyi Központja
Szervezési Osztály
Békéscsaba,
Árpád sor 2/6.
web:
<http://darmk.munka.hu>

Főbb Békés megyei adatok

Megnevezés	2011. június	2011. május	2010. június	Változás az előző hónaphoz képest		Változás az előző évhez képest		
	fő			főben	a bázis %-ában	főben	a bázis %-ában	
nyilvántartott álláskereső	26 612	27 394	25 625	-782	97%	987	104%	
nemenként	férfi	13 455	14 167	13 518	-712	95%	-63	100%
	nő	13 157	13 227	12 107	-70	99%	1 050	109%
végzettségenként	<= 8. ált.isk.	9 869	10 347	9 333	-478	95%	536	106%
	szakmunkás	8 909	9 210	9 029	-301	97%	-120	99%
	érettségi	6 752	6 707	6 245	45	101%	507	108%
	diplomás	1 082	1 130	1 018	-48	96%	64	106%
pályakezdő	2 626	2 400	2 510	226	109%	116	105%	
korcsoport	< 25 éves	4 408	4 277	4 229	131	103%	179	104%
	>=25 & < 50 éves	16 046	16 729	15 803	-683	96%	243	102%
	>=50 éves	6 158	6 388	5 593	-230	96%	565	110%
nyilvántartásba belépők	összesen	3 010	2 642	3 250	368	114%	-240	93%
	első alkalommal	258	104	219	154	248%	39	118%
tartósan regisztrált*	6 790	6 872	7 261	-82	99%	-471	94%	
tartósan regisztráltak aránya (%)	25,5%	25,1%	28,3%		0,4 %-pont		-2,8 %-pont	
álláskeresők aránya** (%)	17,1%	17,6%	16,8%		-0,5 %-pont		0,3 %-pont	

* Egy éve, vagy annál régebben megszakítás nélkül minden hónapban szerepel a nyilvántartásban

**a gazdaságilag aktív népesség %-ában

Áramlási információk

2011. júniusának regisztrációba lépő forgalmában már visszatükröződik az iskolai tanév vége. Míg egy hónappal korábban 2 642 álláskereső kérte regisztrációba vételét a 9 Békés megyei munkaügyi kirendeltség valamelyikén, addig a belépők száma júniusban már elérte a háromezer főt. Ezek 21%-

a pályakezdő. Az ő belépő forgalmuk 2,6-szeresére emelkedett az egy hónappal korábbiakhoz képest. A belépő forgalom emelkedése így a pályakezdők beáramlásával függ össze, míg a pályakezdőkön kívüli belépők forgalma – bár csak alig 20 fővel, de – mérséklődött. 2011. 05.21 – 06.20 közötti

időszak *belépőforgalma* összességében 7%-kal mérsékeltebb volt az egy évvel korábinál, míg a kilépők 3 792 fős létszáma 15%-kal magasabb, mint az elmúlt év hasonló időszakában volt. (A májusinál viszont 445 fővel, 11%-kal kisebb kilépő forgalmat mértünk.)

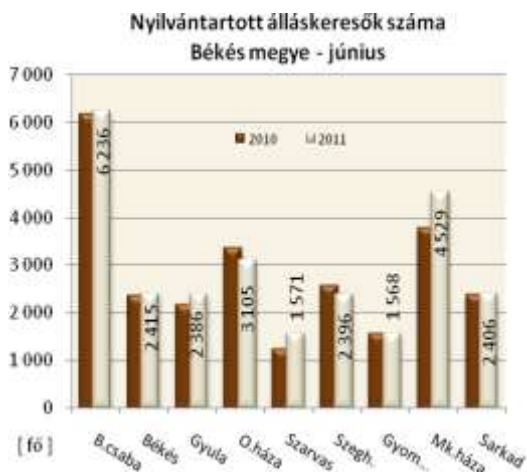
A tartalomból:

Álláskeresők száma	2
Álláskeresők aránya	2
Összetétel adatok	2
Ellátás, végzettség	3
Állásbejelentések	3
Főbb megyei adatok	3
Kirendeltségi adatok	4
KSH információk	7

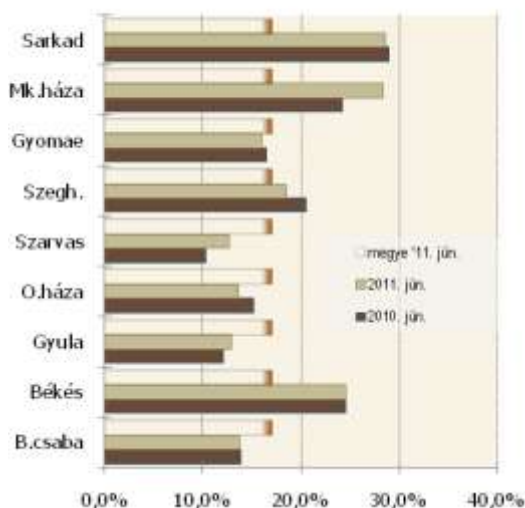
Az álláskeresők száma

Megyénkben az álláskeresők számának szezonális csökkenése az elmúlt hónapban is folytatódott. A júniusi zárónapon (11.06.20) regisztrált 26 612 fős álláskereső állomány 2,9 százalékkal (782 fővel) volt alacsonyabb a múlt havinál, de 987 fővel (3,9%-kal) magasabbnak bizonyult az egy évvel ezelőttnél. Legnagyobb számú álláskeresőt – a megyében regisztráltak 23%-át – továbbra is Békéscsaba vonzáskörzetében találhatunk

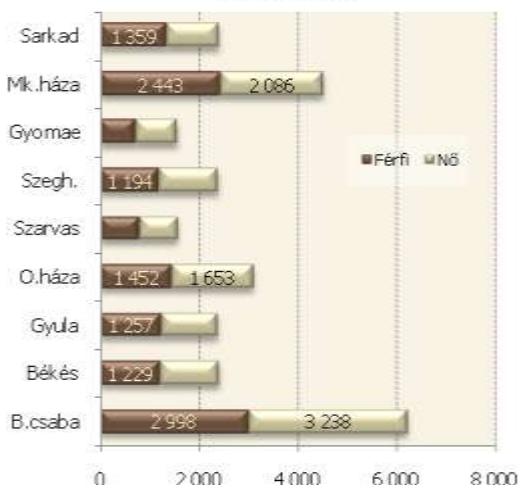
(6,2 ezer főt), legkevesebbet pedig Gyomaendrőd és Szarvas térségében (1,6 - 1,6 ezer főt). Az előző hónapoz képest volumenében legjelentősebben a mezőkovácsházi (-246 fő) körzetben csökkent az álláskeresők száma, Gyula térségében pedig – bár minimális (5 fős), de – növekedést mértünk. Az elmúlt évi adatokhoz viszonyítva 3 körzetben (Orosháza, Szeghalom, Gyomaendrőd) csökkenést regisztráltunk, 6 kirendeltségben pedig emelkedést.



A nyilvántartott álláskeresők arányának alakulása



Álláskeresők száma nemeként
2011. június



Álláskeresők relatív szintje

A megyében nyilvántartott álláskeresők relatív szintje (gazdaságilag aktív népesség százalékában mért aránya) június végén 17,1% volt, fél százalékponttal alacsonyabb a múlt havi, és 0,3 százalékponttal magasabb az egy évvel ezelőtti szintnél. A mutató értéke 2011. június hónap végén a Békés megyei munkaerő-piaci körzetek közül Szarvas és Gyula (12,7% ; 12,9%) térségében volt a legalacsonyabb, míg a

sarkadi (28,6%) és a mezőkovácsházi (28,4%) térségben a legmagasabb. Az egy évvel korábbi adatokhoz képest a megye 5 körzetében (Békéscsaba, Orosháza, Szeghalom, Gyomaendrőd, Sarkad) mérséklődött az álláskeresők aránya, 4 körzetben pedig emelkedett, a múlt havi adatokhoz képest azonban – a gyulai stagnálástól eltekintve – valamennyi körzetünkben csökkenést mértünk.

Több férfi, mint nő

A regisztrált állomány elmúlt hónap óta bekövetkezett változása a férfiak körében eredményezett jelentősebb csökkenést, így arányuk 1 százalékponttal mérséklődött május óta. Ezidőben a megyében regisztrált álláskeresők 51%-a férfi, 49%-a nő. Az álláskeresők korszerkezete-

te alapján a regisztráltak 17%-a 25 évnél fiatalabb, 23%-a pedig már betöltötte az 50. életévét.

A nyilvántartott 2 626 pályakezdő a regisztráltak 9,9%-át képviseli, 1,1%-pontosan magasabbat a múlt havinál és 0,1%-pontosan magasabbat az egy évvel ezelőttnél.

Iskolai végzettség, ellátások

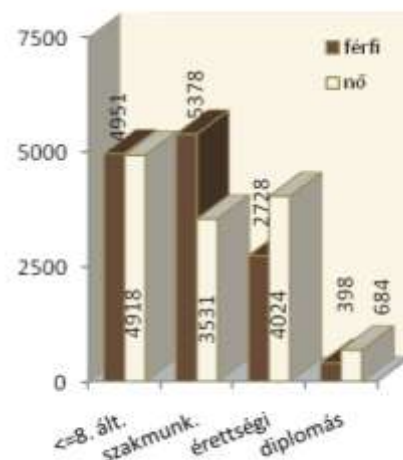
Az álláskeresők **iskolai végzettségénkénti** összetétele kis mértékben változott az elmúlt hónap óta: (0,7%-ponttal) csökkent a 8 osztályt végzetek aránya, és kismértékben a szakmunkásoké is, míg az érettségizettek részaránya emelkedett. Június végén a megyében nyilvántartott álláskeresők átlagosan 37%-a legfeljebb 8 osztályt végzett, 31%-uk szakmunkás, és 2%-uk szakiskolai végzettségű.

Az álláskeresők 12%-a szakközépiskolát, 3%-a technikumot, 11%-a gimnáziumot végzett. Egyetemi diplomával a regisztráltak 1%-a, főiskolai végzettséggel pedig 3%-a rendelkezett.

Békés megyében a hónap végén nyilvántartott álláskeresők 13%-a (3,5 ezer fő) munkaügyi szervezetünktől járadék-típusú ellátásban, 8%-a (2,2 ezer fő) pedig segélytípusú **ellátásban** részesült.

Álláskeresőink 51%-a kevesebb, mint fél éve; 24%-a 6 hónapnál régebben, de 12 hónapnál rövidebb ideje; s egy-negyede (6,8 ezer fő) egy éve, vagy annál hosszabb ideje folyamatosan szerepel a nyilvántartásokban, tehát **tartósan regisztrált** álláskereső. E réteg aránya a megye körzeteiben 13% (Szarvas) és 34% (Békés) között változik.

Álláskeresők száma iskolai végzettségénként és nemeként
2011. június



Álláshelyek

A közfoglalkoztatási programokhoz kapcsolódó munkaerő-igények továbbra is meghatározók a megye állás-bejelentési adataiban.

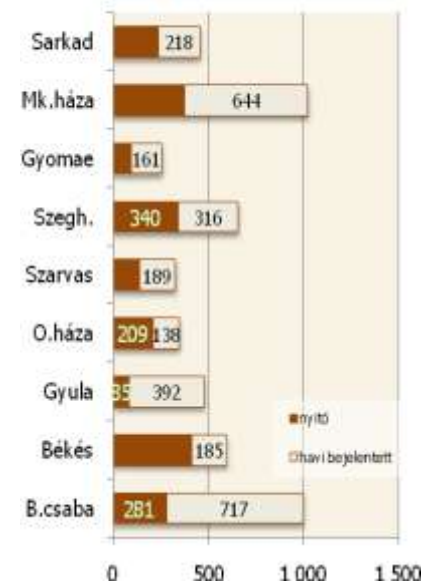
A hónap folyamán a megyénkben bejelentett új álláshelyek száma összességében 2 960 darab volt, mely az előző év azonos időszak adatának a 138%-a, és 107%-a a múlt havinak. Az időszak elején meglévő 2 177 álláshellyel együtt 5 137 álláshelyet tudunk a **hónap során felkínálni** munkát kereső ügyfeleinknek, legnagyobb részét Mezőkovácsháza és Bé-

késcsaba térségében (20 és 19%-ot).

Az **időszak során beérkezett** munkaerő-igények 62%-ához **támogatási igény** is kapcsolódott, jellemzően közfoglalkoztatás támogatását célozva, ezen belül is legnagyobb arányt az önkormányzati rövid időtartamú közfoglalkoztatás képviselt. Ezzel összefüggésben az állásbejelentések legnagyobb hányada (41%-a) a közigazgatási ágazatba keresett munkaerőt, viszonylag nagyobb súlyt képviselt továbbá a feldolgozóipar (15%) és a kereskedelem (9%) is.

Foglalkozások szerint a legtöbb nem támogatott bejelentett állás júniusban húsfeldolgozó (180 fő); növénytermesztő (110 fő); segédmunkás (100 fő); könnyűipari gépkezelő (60 fő); eladó; forgácsoló; pénzügyi ügyintéző; parkgondozó; varrónő; és csomagológép-kezelő (30-30 fő) munkakörökben érkezett. A támogatott állásokra legnagyobb számban pedig segédmunkásokat, egyszerű szolgáltatás jellegű foglalkozásúakat, takarítókat, adminisztrátorokat, eladókat és konyhai kiségitőket kerestek.

Felkínált álláshelyek száma a hónap során - 2011. június



Fontosabb összehasonlító adatok — 2011. június

	Nyilvántartott álláskeresők száma			A nyilvántartott álláskeresők aránya a gazdaságilag aktív népesség %-ában			Nyilvántartott pályakezdő álláskeresők száma	Tartósan regisztrált
	2011. június	2011. május	2010. június	2011. június	2011. május	2010. június		
Békés megye	26 612	27 394	25 625	17,1%	17,6%	16,8%	2 626	6 790
Dél-Alföld	79 714	82 530	79 091	13,9%	14,4%	14,2%	7 790	21 428
Ország	553 346	572 013	546 006	12,5%	12,9%	12,5%	47 888	152 051

* Egy éve, vagy annál régebben megszakítás nélkül minden hónapban szerepel a nyilvántartott álláskeresők állományában

A nyilvántartott álláskeresők száma

megnevezés	álláskeresők száma (fő)					álláskeresők aránya* 2011. június
	2011. június	2011. május	2010. június	változás előző		
				hóhoz	évhez	
Békéscsaba	6 236	6 317	6 150	-81	86	13,8%
Békés	2 415	2 454	2 358	-39	57	24,5%
Gyula	2 386	2 381	2 186	5	200	12,9%
Orosháza	3 105	3 181	3 366	-76	-261	13,7%
Szarvas	1 571	1 616	1 248	-45	323	12,7%
Szeghalom	2 396	2 517	2 581	-121	-185	18,6%
Gyomaendrőd	1 568	1 600	1 576	-32	-8	16,0%
Mezőkovácsháza	4 529	4 775	3 778	-246	751	28,4%
Sarkad	2 406	2 553	2 382	-147	24	28,6%
Békés megye	26 612	27 394	25 625	-782	987	17,1%

* álláskeresők – becstelt – gazdaságilag aktív népességszám figyelembe vételével számított aránya

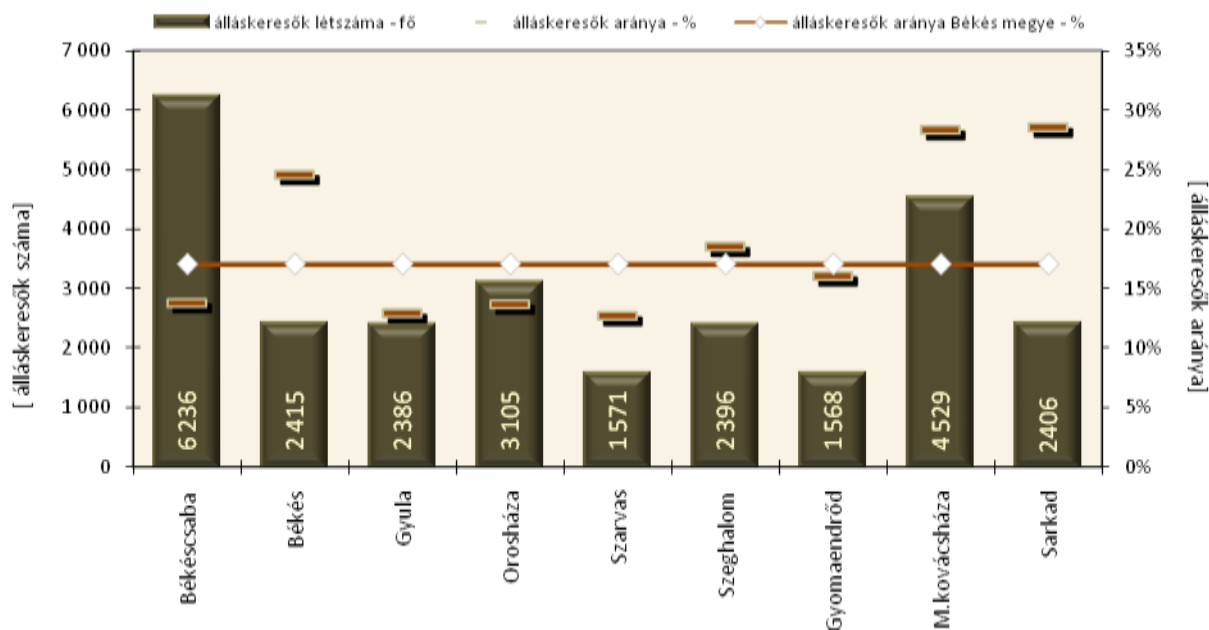
Összetétel adatok — 2011. június

megnevezés	álláskeresők száma (fő)						pályakezdők
	nemenként		iskolai végzettségenként				
	férfi	nő	<= 8.ált	szakmunk.	érettségi	diplomás	
Békéscsaba	2 998	3 238	1 748	2 067	2 006	415	639
Békés	1 229	1 186	911	864	577	63	225
Gyula	1 257	1 129	699	787	758	142	307
Orosháza	1 452	1 653	977	1 142	849	137	297
Szarvas	801	770	479	541	449	102	141
Szeghalom	1 194	1 202	1 123	743	483	47	244
Gyomaendrőd	722	846	560	618	345	45	123
Mezőkovácsháza	2 443	2 086	2 126	1 427	891	85	385
Sarkad	1 359	1 047	1 246	720	394	46	265
Békés megye	13 455	13 157	9 869	8 909	6 752	1 082	2 626

Összetétel adatok, belépő forgalom — 2011. június

megnevezés	álláskereső száma (fő)				1 éven túl regisztrált	nyilvántartásba belépők száma a hónap folyamán	
	korcsoportonként			összesen		most első alkalommal	
	< 25 éves	>=25 & < 50 éves	>=50 éves				
Békéscsaba	970	3 815	1 451	1 812	665	60	
Békés	436	1 507	472	821	302	19	
Gyula	442	1 481	463	507	289	31	
Orosháza	479	1 837	789	666	321	35	
Szarvas	273	923	375	208	218	18	
Szeghalom	456	1 383	557	600	381	32	
Gyomaendrőd	221	965	382	284	211	14	
Mezőkovácsháza	676	2 681	1 172	1 228	447	20	
Sarkad	455	1 454	497	664	176	29	
Békés megye	4 408	16 046	6 158	6 790	3 010	258	

Az álláskereső száma és aránya a gazdaságilag aktív népességben belül, körzetenként
2011. június



A bejelentett betöltetlen álláshelyek havi mérlege – Békés megye — 2011. június

Megnevezés	Előző havi záró állomá- ny	A hónap folyamán bejelentett álláshelyek száma	Havi érvé- nyes bejelen- tések	A hónap folyamán megszűnt álláshelyek	Tárgyhavi záró állomá- ny
Békéscsaba	281	717	998	531	467
Békés	412	185	597	288	309
Gyula	85	392	477	306	171
Orosháza	209	138	347	229	118
Szarvas	139	189	328	177	151
Szeghalom	340	316	656	381	275
Gyomaendrőd	95	161	256	152	104
Mezőkovácsháza	378	644	1 022	542	480
Sarkad	238	218	456	215	241
Békés megye összesen	2 177	2 960	5 137	2 821	2 316
A. - mezőgazdaság, vadgazdálkodás, erdőgazdálkodás	114	184	298	146	152
B. - halgazdálkodás			0	0	
C. - bányászat	0	5	5	1	4
D. - feldolgozóipar	240	458	698	379	319
E. - villamosenergia-, gáz-, gőz-, vízellátás	10	15	25	19	6
F. - építőipar	153	211	364	218	146
G. - kereskedelem, javítás	175	256	431	188	243
H. - szálláshely-szolgáltatás, vendéglátás	96	96	192	113	79
I. - szállítás, raktározás, posta, távközlés	28	13	41	24	17
J. - pénzügyi közvetítés	44	49	93	51	42
K. - ingatlanügyletek, gazdasági szolgáltatás	62	121	183	84	99
L. - közigazgatás, védelem; kötelező TB	1 070	1 222	2 292	1 294	998
M. - oktatás	57	82	139	86	53
N. - egészségügyi, szociális ellátás	87	153	240	149	91
O. - egyéb közösségi, személyi szolgáltatás	41	95	136	69	67
P. - háztartások tevékenysége			0	0	
Q. - területen kívüli szervezet			0	0	
Békés megye összesen	2 177	2 960	5 137	2 821	2 316
támogatott	1 557	1 843	3 400	1 945	1 455
nem támogatott	620	1 117	1 737	876	861
Békés megye összesen	2 177	2 960	5 137	2 821	2 316

Alapadatok forrása: KSH Statisztikai tükör 2011. I. negyedév

Foglalkoztatottság, munkanélküliség, keresetek

Békés megye

A KSH lakossági felmérése szerint a megyében élő 15–74 éves népesség gazdasági aktivitása az országos átlagtól elmaradt ugyan, de az egy évvel korábbihoz viszonyítva kedvezőbben alakult. 2011. I. negyedévben a megfigyelt népesség 54%-a volt jelen a megye munkaerőpiacán, 125,8 ezren foglalkoztatottként, 19,4 ezren pedig munkanélküliként, az előbbi körben egy év alatt 2,4 ezer fővel bővült, az utóbbiban 2,1 ezerrel csökkent a létszám. Az aktivitási mutatók közül a foglalkoztatási arány jobban, az aktivitási arány mérsékeltebben emelkedett, a munkanélküliségi ráta viszont másfél százalékponttal mérséklődött. A megye aktivitási és

foglalkoztatási aránya a növekedés ellenére az országosnál és a régió másik két megyéjénél alacsonyabb, a munkanélküliségé viszont magasabb.

A megyében a 4 főnél többet foglalkoztató megyei székhelyű gazdasági szervezetek 2011. I. negyedévében átlagosan 63,7 ezer főt alkalmaztak, 2,3%-kal kevesebbet, mint az előző év azonos időszakában. A létszámfogyás Békés megyében a költségvetési szerveknél fizikai munkakörben dolgozók létszám csökkenésének a következménye, a vállalkozások kisebb mértékben növelték foglalkoztatottaik számát.

A teljes munkaidőben alkalmazásban állók havi bruttó átlagkeresete 2011 első három hónapjában közel 157 ezer forintot tett ki, a fizikaiak valamivel több mint 121 ezer, a szellemiek közel 200 ezer forintot kerestek. A megyei átlagkereset 1,2%-kal volt kevesebb az egy évvel korábinál, országosan a növekedés mértéke 1,5%-os volt.

A havi nettó átlagkereset 108 ezer forintos havi átlaga 2,3%-kal volt kisebb 2010. megfelelő időszaka-hoz képest. A fogyasztói árak 4,2%-os emelkedését figyelembe véve a keresetek vásárlóértéke 6,2%-kal mérséklődött.

AKTIVITÁSI ADATOK 2011. I. NEGYEDÉV

Megnevezés	Bács	Békés	Csongrád	Régióban	Országosan
	megye				
foglalkoztatottak ezer fő	187,8	125,8	158,4	472,0	3732,5
munkanélküliek	25,6	19,4	17,8	62,7	489,8
gazdaságilag aktívak	213,4	145,2	176,2	534,7	4222,4
gazdaságilag inaktívak	190,2	132,0	150,1	472,2	3460,2
15-74 éves népesség	403,6	277,2	326,3	1006,9	7682,6
aktivitási arány %	52,9	52,4	54,0	53,1	55,0
foglalkoztatási ráta	46,5	45,4	48,6	46,9	48,6
munkanélküliségi ráta	12,0	13,3	10,1	11,7	11,6

Forrás: KSH stADAT



Békés Megyei Kormányhivatal Munkaügyi Központja
Szervezési Osztály