



Dél-alföldi Regionális Munkaügyi Központ

# MUNKAERŐ-PIACI HELYZETKÉP Dél-Alföld



2008. július



*Helyzetkép*

## TARTALOMJEGYZÉK

Nyilvántartott álláskeresők fontosabb adatai – Dél-Alföld.....	3
Fontosabb adatok megyénként.....	4
Diagrammok	
Felkínált álláshelyek száma megyék szerint .....	5
Álláskeresők nemenként megyék szerint.....	5
Álláskeresők ellátási formánként megyék szerint.....	5
Álláskeresők iskolai végzettségként megyék szerint .....	5
Álláskeresők száma és aránya körzetenként .....	5
Állás-bejelentési információk .....	6
Táblázatok munkaerő-piaci körzetenként	
Álláskeresők száma és aránya.....	7
Álláskeresők száma nemenként, iskolai végzettségként .....	8
Pályakezdők száma .....	8
Álláskeresők száma korcsoportonként.....	9
1 éven túl regisztrált álláskeresők .....	9
Nyilvántartásba lépők a tárgy hónap során .....	9
Településsoros adatok .....	10
KSH információk – foglalkoztatás, átlagkeresetek 2008. I. negyedév .....	15

DÉL-ALFÖLD  
2008. JÚLIUS

Megnevezés		2008. július	2008. június	2007. július	Változás az előző hónaphoz képest		Változás az előző évhez képest	
					főben	a bázis %-ában	főben	a bázis %-ában
nyilvántartott álláskereső		63 764	63 723	62 197	41	100%	1 567	103%
nemenként	férfi	30 123	30 995	29 284	-872	97%	839	103%
	nő	33 641	32 728	32 913	913	103%	728	102%
végzettségenként	<= 8. ált.isk.	24 240	25 139	22 857	-899	96%	1 383	106%
	szakmunkás	21 094	21 362	21 286	-268	99%	-192	99%
	érettségi	15 180	14 434	14 827	746	105%	353	102%
	diplomás	3 250	2 788	3 227	462	117%	23	101%
pályakezdő		6 741	5 714	6 619	1 027	118%	122	102%
50 éves és idősebb		13 039	13 236	12 049	-197	99%	990	108%
ellátási formánként	nem ellátott	25 690	25 231	25 731	459	102%	-41	100%
	munkanélküli járadék	40	34	65	6	118%	-25	62%
	álláskeresési járadék	12 612	12 469	12 759	143	101%	-147	99%
	álláskeresési segély	5 207	4 856	4 817	351	107%	390	108%
	vállalkozói járadék	317	325	211	-8	98%	106	150%
	NYES	108	115	290	-7	94%	-182	37%
	rendszer. szoc. segély	19 781	20 686	18 306	-905	96%	1 475	108%
	állásker.ösz. jutt.	9	7	18	2	129%	-9	50%
tartósan regisztrált*		20 268	20 171	17 914	97	100%	2 354	113%
tartósan regisztráltak aránya (%)		31,8%	31,7%	28,8%		0,1 %-pont		3,0 %-pont
álláskeresők aránya** (%)		11,3%	11,3%	11,2%		0,0 %-pont		0,1 %-pont

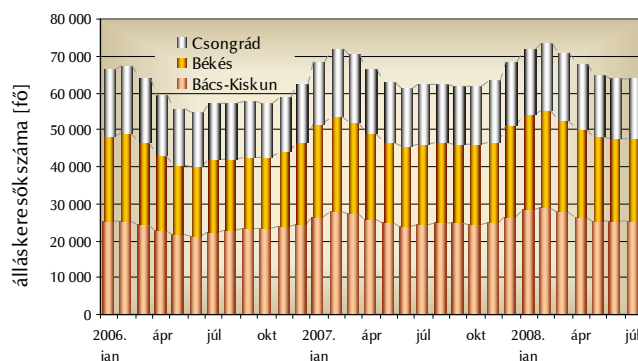
\* Egy éve, vagy annál régebben megszakítás nélkül minden hónapban szerepel a nyilvántartott álláskeresők állományában

\*\*a gazdaságilag aktív népesség %-ában

Az egy évvel korábbinál mérsékeltebb nyilvántartásba lépő, és élénkebb kilépő fogalom jellemezte a Dél-Alföld álláskereső állományát. 2008. június 20 – július 20. közötti időszakban 8 219-en kérték nyilvántartásba vételüket a Dél-Alföld 27 kirendeltségének valamelyikén, 572-vel kevesebben, mint egy évvel korábban. A kilépők száma 8178 fő volt, 263 fővel meghaladva az elmúlt év hasonló időszaki adatát. A nyilvántartásba lépők 18%-a most regisztráltta magát első ízben. E létszám az elmúlt hónap óta közel másfélszeresére nőtt, amiben meghatározó szerepe volt a tanév végének, így az iskolarendszerből kikerülő fiatalok, pályakezdők munkaerő-piacon való megjelenésének. Az elmúlt egy hónap során közel kétezer pályakezdő regisztráltta magát álláskeresőként régióinkban, ezek több mint a fele (1050 fő) most lett először ügyfelünk. Legtöbbször érettségi bizonyítványuk megszerzését követően keresték föl kirendeltségeinket, de a friss diplomások száma is lényegesen megemelkedett az elmúlt hónap óta.

A dél-alföldi régió **álláskereső állománya** 2008. július hónapjának zárónapján\* összességében 63 764 fő volt, melynek kétötödét, 25 187 főt regisztráltunk Bács-Kiskun megyében; 35%-át (22 346 főt) Békés megyében, s egynegyedét (16 231 főt) Csongrád megyében. Az álláskeresők száma Békés megyében emelkedett az elmúlt hónap

Nyilvántartott álláskeresők száma  
Dél-Alföld 2006.01 - 2008.07. hó



\* 2008. július 20.

óta, ezen belül is a pályakezdőké mintegy 400 fővel, míg a nem pályakezdők száma mérséklődött. Bács-Kiskun és Csongrád megyében is hasonló irányban változott a pályakezdő létszám, de ezt kompenzálta a náluk idősebb állás keresők számának mérséklődése. A teljes regisztrált állomány e két megyében így összességében mérséklődött a júniushoz képest.

A regisztrált állományon belül folytatódott a férfiak számának csökkenése. Számuk 872 fővel mérséklődött az elmúlt hónap óta, a nők számának (913 fős) emelkedése mellett. A Dél-Alföld állás keresőinek 53%-a így ezidőben nő, 47%-a férfi.

A nyilvántartott **állás keresők** (gazdaságilag aktív népesség százalékában mért) **aránya** régiós szinten 11,3% volt, akárcsak egy hónappal korábban; 0,1 százalékponttal haladva meg az egy évvel korábbi szintet. Az állás keresők aránya 2008. július hónap zárónapján megyénként 8,8% (Csongrád megye) és 14,1% (Békés megye) közötti értéket mutatott.

A pályakezdők száma 1 027 fővel emelkedett az egy hónappal korábbihoz képest. A július végén regisztrált 6 741 pályakezdő a nyilvántartottak 10,6%-át képviselte. A fiatalok számának emelkedése, és az idősebbeké csökkenése következtében „fiatalodott” az állás kereső állomány korösszetétele, és emelkedett az átlagos képzettségi szint is.

Július hónap zárónapján a dél-alföldi régióban nyilvántartott állás keresők átlagosan 4%-a kevesebb, mint 8 osztályt végzett, 34%-uk általános iskolai, s 31%-uk szakmunkás **végzettséggel** rendelkezett. Az állás keresők 2%-a szakiskolát, 13%-a szakközépiskolát, 3%-a technikumot végzett. A gimnáziumi érettségivel rendelkezők aránya 8%. Egyetemi diplomával az állás keresők 1%-a, főiskolai végzettséggel pedig 4%-a rendelkezett.

Ezidőben a Dél-Alföldön állást keresők 31%-a rendszeres szociális segélyben, egyötöde állás keresési járadékban, 8%-a pedig állás keresési segélyben részesült. Az egyéb ellátási formákban (vállalkozói járadékban, nyugdíj előtti munkanélküli segélyben, munkanélküli járadékban és az állás keresést ösztönző juttatásban) részesülők együttes aránya nem egészen 1%.

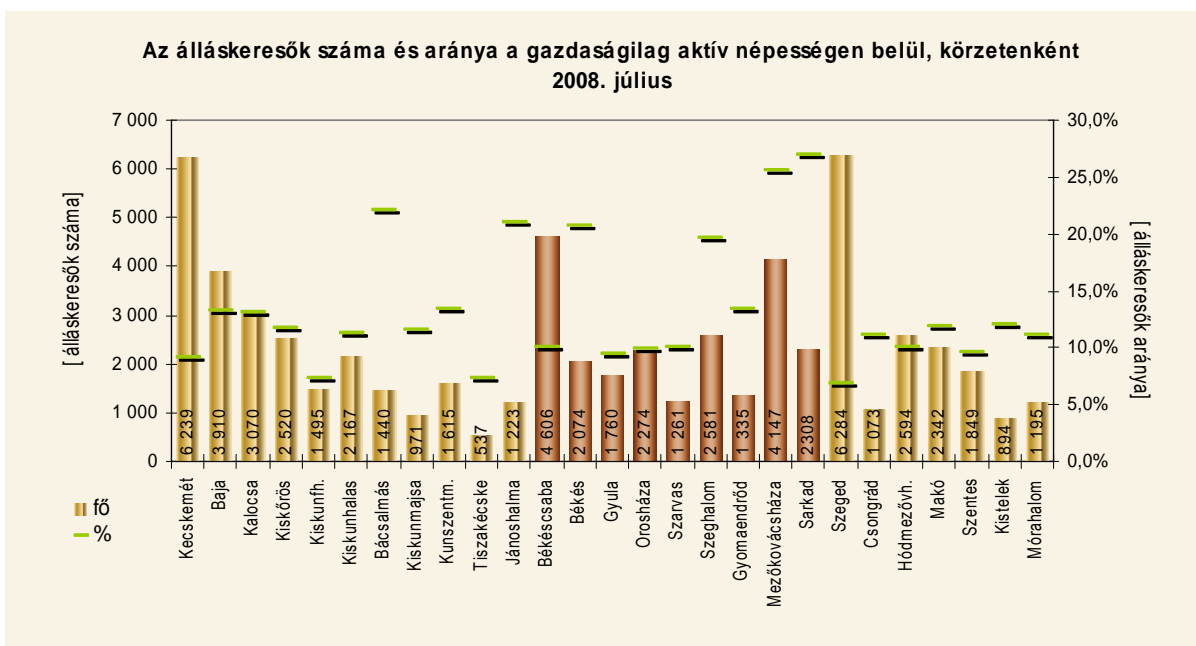
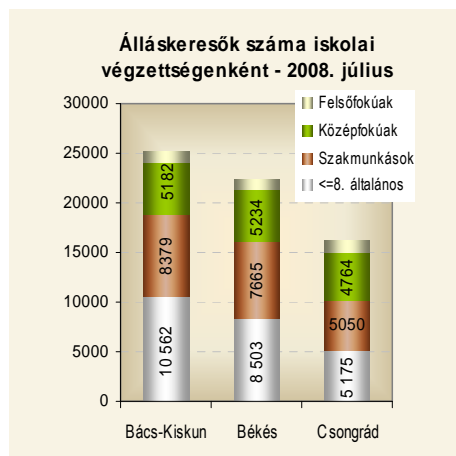
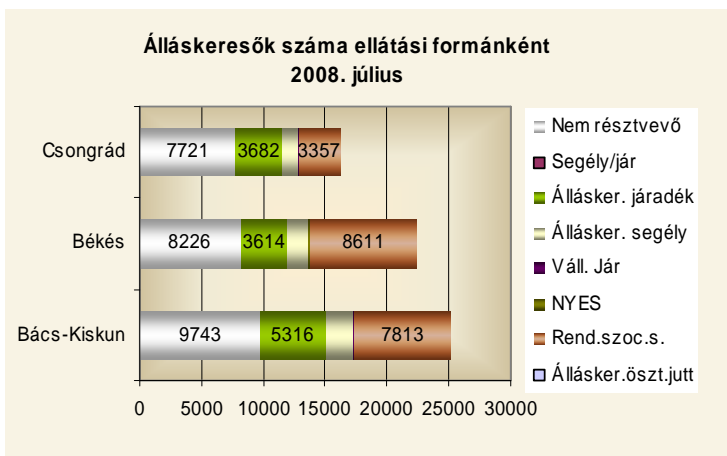
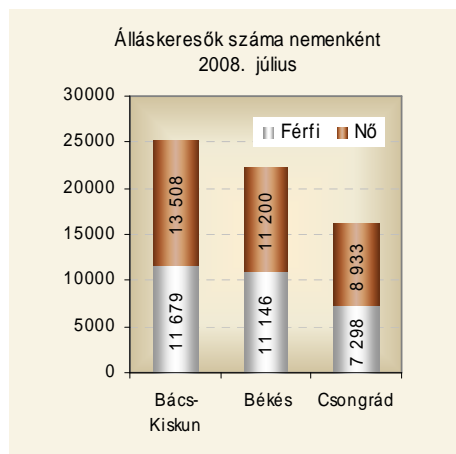
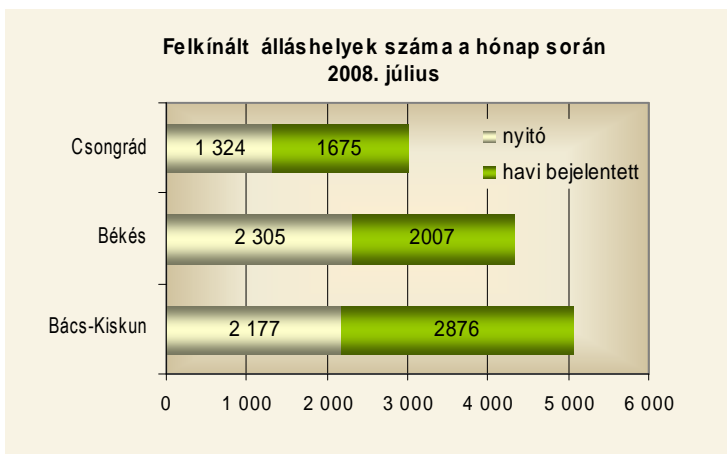
A régió nyilvántartott állás keresőinek 47%-a kevesebb, mint fél éve; 21%-a 6 hónapnál régebben, de 12 hónapnál rövidebb ideje; s 32%-a (20 268 fő) egy éve, vagy annál hosszabb ideje folyamatosan szerepel a nyilvántartásokban, tehát **tartósan regisztrált** állás kereső. E hátrányos helyzetű réteg aránya a Dél-Alföld megyéiben 27% (Csongrád) és 34% (Békés megye) között változik.

A múlt havinál mintegy kétszázal több álláshely várta ügyfeleinket a Dél-Alföldön. A júniusi zárás óta 6 558 **új állásbejelentés** érkezett régiónk kirendeltségeire, így az időszak elején meglévő 5806 álláshellyel együtt 12 364 álláshelyet tudtunk a hónap során felkínálni állás keresőinknek, 41%-át Bács-Kiskun megyében, 35%-át Békésben, 24%-át pedig Csongrád megyében. A munkaerő igények 47%-a különféle nem anyagi jellegű szolgáltatási ágazatokba keresett munkavállalókat, jelentősek továbbá a feldolgozóipar létszámigényei is. A munkaerő igények 32%-ához támogatást is kértek munkáltatóink, 16%-uk pedig külföldi munkaerő magyarországi foglalkoztatására irányul.

A Dél-Alföldön nyilvántartott állás keresők főbb adatai megyénként  
2008. július

	Nyilvántartott állás keresők száma			A nyilvántartott állás keresők aránya a gazdaságilag aktív népesség %-ában			Nyilvántartott pályakezdő állás keresők száma	Tartósan regisztrált*
	2008. július	2008. június	2007. július	2008. július	2008. június	2007. július		
Bács-Kiskun megye	25 187	25 202	24 374	11,3%	11,3%	11,0%	2 430	8 257
Békés megye	22 346	22 170	21 924	14,1%	14,0%	14,3%	2 578	7 601
Csongrád megye	16 231	16 351	15 899	8,8%	8,9%	8,8%	1 733	4 410
Dél-Alföld összesen	63 764	63 723	62 197	11,3%	11,3%	11,2%	6 741	20 268

\* Egy éve, vagy annál régebben megszakítás nélkül minden hónapban szerepel a regisztrált munkanélküliek állományában



ÁLLÁSBEJELENTÉSI INFORMÁCIÓK

Megnevezés	Előző havi záró állomány	A hónap folyamán bejelentett álláshelyek száma	Havi érvényes bejelentések	A hónap folyamán megszűnt álláshelyek	Tárgyhavi záró állomány
Bács-Kisun megye	2 177	2 876	5 053	3 064	1 989
Békés megye	2 305	2 007	4 312	2 671	1 641
Csongrád megye	1 324	1 675	2 999	1 966	1 033
Dél-Alföld összesen	<b>5 806</b>	<b>6 558</b>	<b>12 364</b>	<b>7 701</b>	<b>4 663</b>
mezőgazdaság	590	113	703	583	120
bányászat	1	2	3	1	2
feldolgozóipar	1 791	1 608	3 399	1 850	1 549
villamosenergia, vízellátás	17	11	28	25	3
építőipar	484	297	781	394	387
kereskedelem, járműjavítás	499	548	1 047	639	408
szállás-vendéglátás	156	142	298	214	84
szállítás, raktározás	123	114	237	126	111
nem anyagi szolgáltatások	2 145	3 723	5 868	3 869	1 999
Dél-Alföld összesen	<b>5 806</b>	<b>6 558</b>	<b>12 364</b>	<b>7 701</b>	<b>4 663</b>
nem támogatott	3 194	3 323	6 517	3 836	2 681
külföldiek magyarországi munkaváll.	1 228	724	1 952	916	1 036
támogatott	1 384	2 511	3 895	2 949	946
Dél-Alföld összesen	<b>5 806</b>	<b>6 558</b>	<b>12 364</b>	<b>7 701</b>	<b>4 663</b>

TÁBLÁZATOK MUNKAERŐ-PIACI KÖRZETENKÉNT

megnevezés	álláskereső száma (fő)					álláskereső aránya* 2008. július
	2008. július	2008. június	2007. július	változás előző		
				hóhoz	évhez	
Kecskemét	6 239	6 019	5 962	220	277	9,1%
Baja***	3 910	3 928	3 860	-18	50	13,3%
Kalocsa	3 070	3 187	3 161	-117	-91	13,1%
Kiskőrös	2 520	2 554	2 301	-34	219	11,8%
Kiskunfélegyháza	1 495	1 534	1 485	-39	10	7,4%
Kiskunhalas	2 167	2 148	1 875	19	292	11,3%
Bácsalmás***	1 440	1 440	1 380	0	60	22,1%
Kiskunmajsa	971	931	1 019	40	-48	11,6%
Kunszentmiklós	1 615	1 643	1 655	-28	-40	13,3%
Tizsakécske	537	536	587	1	-50	7,3%
Jánoshalma**	1 223	1 282	1 089	-59	134	20,9%
<b>Bács-Kiskun megye</b>	<b>25 187</b>	<b>25 202</b>	<b>24 374</b>	<b>-15</b>	<b>813</b>	<b>11,3%</b>
Békéscsaba	4 606	4 666	4 826	-60	-220	10,0%
Békés	2 074	1 982	1 918	92	156	20,7%
Gyula***	1 760	1 740	1 897	20	-137	9,4%
Orosháza	2 274	2 256	2 277	18	-3	9,8%
Szarvas	1 261	1 209	1 232	52	29	10,1%
Szeghalom***	2 581	2 586	2 645	-5	-64	19,7%
Gyomaendrőd	1 335	1 359	1 223	-24	112	13,4%
Mezőkovácsháza	4 147	4 068	3 841	79	306	25,5%
Sarkad**	2 308	2 304	2 065	4	243	26,9%
<b>Békés megye</b>	<b>22 346</b>	<b>22 170</b>	<b>21 924</b>	<b>176</b>	<b>422</b>	<b>14,1%</b>
Szeged	6 284	6 349	5 879	-65	405	6,9%
Csongrád	1 073	1 039	1 061	34	12	11,1%
Hódmezővásárhely	2 594	2 580	2 548	14	46	10,1%
Makó	2 342	2 525	2 575	-183	-233	11,9%
Szentés	1 849	1 734	1 652	115	197	9,5%
Kistelek	894	884	870	10	24	12,1%
Mórahalom	1 195	1 240	1 314	-45	-119	11,1%
<b>Csongrád megye</b>	<b>16 231</b>	<b>16 351</b>	<b>15 899</b>	<b>-120</b>	<b>332</b>	<b>8,8%</b>
<b>Dél-Alföld</b>	<b>63 764</b>	<b>63 723</b>	<b>62 197</b>	<b>41</b>	<b>1 567</b>	<b>11,3%</b>

\* álláskereső – becsült – gazdaságilag aktív népességszám figyelembe vételével számított aránya

\*\* 2008. január 1-jével létesített kirendeltségek

\*\*\* Az új kirendeltségek illetékességi területe által érintett kirendeltségek

Munkaerő-piaci információk  
2008. július

megnevezés	álláskereső száma (fő)						pályakezdők
	nemenként		iskolai végzettségként				
	férfi	nő	<= 8.ált	szakmunk.	érettségi	diplomás	
Kecskemét	2 904	3 335	2 594	1 796	1 469	380	472
Baja***	1 809	2 101	1 263	1 528	891	228	351
Kalocsa	1 487	1 583	1 292	1 068	606	104	341
Kiskőrös	1 140	1 380	1 062	842	529	87	338
Kiskunfélegyháza	654	841	636	475	335	49	94
Kiskunhalas	973	1 194	936	733	435	63	197
Bácsalmás***	706	734	683	508	211	38	190
Kiskunmajsa	392	579	469	295	181	26	86
Kunszentmiklós	776	839	849	511	223	32	146
Tiszaújváros	213	324	152	209	142	34	58
Jánoshalma**	625	598	626	414	160	23	157
<b>Bács-Kiskun megye</b>	<b>11 679</b>	<b>13 508</b>	<b>10 562</b>	<b>8 379</b>	<b>5 182</b>	<b>1 064</b>	<b>2 430</b>
Békéscsaba	2 028	2 578	1 225	1 514	1 549	318	550
Békés	1 096	978	768	803	436	67	257
Gyula***	911	849	535	624	484	117	242
Orosháza	997	1 277	640	852	645	137	250
Szarvas	656	605	376	453	349	83	146
Szeghalom***	1 299	1 282	1 267	832	427	55	283
Gyomaendrőd	643	692	479	508	294	54	154
Mezőkovácsháza	2 205	1 942	1 985	1 372	715	75	436
Sarkad**	1 311	997	1 228	707	335	38	260
<b>Békés megye</b>	<b>11 146</b>	<b>11 200</b>	<b>8 503</b>	<b>7 665</b>	<b>5 234</b>	<b>944</b>	<b>2 578</b>
Szeged	2 850	3 434	1 576	1 791	2 137	780	661
Csongrád	510	563	373	314	316	70	120
Hódmezővásárhely	1 061	1 533	813	882	735	164	290
Makó	1 012	1 330	1 006	772	510	54	181
Szentes	896	953	522	615	599	113	253
Kistelek	391	503	351	300	218	25	113
Mórahalom	578	617	534	376	249	36	115
<b>Csongrád megye</b>	<b>7 298</b>	<b>8 933</b>	<b>5 175</b>	<b>5 050</b>	<b>4 764</b>	<b>1 242</b>	<b>1 733</b>
<b>Dél-Alföld</b>	<b>30 123</b>	<b>33 641</b>	<b>24 240</b>	<b>21 094</b>	<b>15 180</b>	<b>3 250</b>	<b>6 741</b>

\*\* 2008. január 1-jével létesített kirendeltségek

\*\*\* Az új kirendeltségek illetékességi területe által érintett kirendeltségek



Munkaerő-piaci információk  
2008. július

megnevezés	álláskereső száma (fő)				nyilvántartásba belépők száma a hónap folyamán	
	korcsoportonként			1 éven túl regisztrált	összesen	most első alkalommal
	< 25 éves	>=25 & < 50 éves	>=50 éves			
Kecskemét	897	3 841	1 501	2 091	842	210
Baja***	546	2 470	894	1 379	442	86
Kalocsa	568	1 907	595	1 130	290	60
Kiskőrös	437	1 574	509	862	238	81
Kiskunfélegyháza	180	862	453	307	235	40
Kiskunhalas	357	1 424	386	613	253	45
Bácsalmás***	245	881	314	503	178	15
Kiskunmajsa	165	615	191	330	159	25
Kunszentmiklós	286	953	376	503	212	44
Tiszaújváros	96	341	100	101	96	19
Jánoshalma**	223	802	198	438	107	13
<b>Bács-Kiskun megye</b>	<b>4 000</b>	<b>15 670</b>	<b>5 517</b>	<b>8 257</b>	<b>3 052</b>	<b>638</b>
Békéscsaba	823	2 914	869	1 415	678	98
Békés	445	1 303	326	880	268	38
Gyula***	369	1 125	266	584	264	56
Orosháza	389	1 420	465	600	352	56
Szarvas	256	752	253	287	193	37
Szeghalom***	479	1 562	540	1 093	313	47
Gyomaendrőd	242	862	231	223	220	40
Mezőkovácsháza	717	2 508	922	1 602	446	46
Sarkad**	449	1 444	415	917	217	40
<b>Békés megye</b>	<b>4 169</b>	<b>13 890</b>	<b>4 287</b>	<b>7 601</b>	<b>2 951</b>	<b>458</b>
Szeged	969	4 148	1 167	1 455	797	160
Csongrád	196	696	181	239	208	25
Hódmezővásárhely	418	1 647	529	757	364	66
Makó	294	1 496	552	705	248	21
Szentes	367	1 139	343	458	328	75
Kistelek	154	558	182	313	126	16
Mórahalom	192	722	281	483	145	23
<b>Csongrád megye</b>	<b>2 590</b>	<b>10 406</b>	<b>3 235</b>	<b>4 410</b>	<b>2 216</b>	<b>386</b>
<b>Dél-Alföld</b>	<b>10 759</b>	<b>39 966</b>	<b>13 039</b>	<b>20 268</b>	<b>8 219</b>	<b>1 482</b>

\*\* 2008. január 1-jével létesített kirendeltségek

\*\*\* Az új kirendeltségek illetékességi területe által érintett kirendeltségek

Nyilvántartott álláskeresők száma és aránya az **állandó lakóhelyük** szerint  
2008. 07. 20-i állapot

Település megnevezése	Nyilvántar- tott össz. fő	Foly. nyilv. hossz>365 nap. fő	Járadék tip. ell. fő	Segély tip. ell. fő	Rendsz. szoc.sg. fő	Munkav. korú népes. fő	Relatív mutató* %	Arány- szám**
<b>Bács-Kiskun megye</b>								
ÁGASEGYHÁZA	71	22	20	11	13	1249	5.68	0.90
AKASZTÓ	170	56	26	19	2	2270	7.49	1.18
APOSTAG	73	13	30	8	3	1399	5.22	0.82
BÁCSALMÁS	490	166	74	54	158	4777	10.26	1.62
BÁCSBOKOD	109	19	33	9	4	2034	5.36	0.85
BÁCSBORSÓD	46	6	10	4	11	768	5.99	0.94
BÁCSSZENTGYÖRGY	12	2	0	2	7	110	10.91	1.72
BÁCSSZŐLŐS	39	9	5	5	15	245	15.92	2.51
BAJA	1839	703	381	143	553	24678	7.45	1.18
BALLÓSZÖG	109	18	42	9	19	2109	5.17	0.82
BALOTASZÁLLÁS	55	10	17	0	11	1051	5.23	0.82
BÁTMONOSTOR	80	14	21	12	15	1136	7.04	1.11
BÁTYA	164	78	15	6	67	1474	11.13	1.76
BÓCSA	43	11	11	9	0	1208	3.56	0.56
BOROTA	97	34	12	3	45	943	10.29	1.62
BUGAC	77	14	26	9	6	1896	4.06	0.64
BUGACPUSZTAHÁZA	12	1	5	0	1	187	6.42	1.01
CSÁSZÁRTÖLTÉS	90	20	21	3	7	1646	5.47	0.86
CSÁTALJA	80	25	14	7	36	1045	7.66	1.21
CSÁVOLY	158	67	28	10	62	1287	12.28	1.94
CSENGŐD	127	45	20	8	35	1503	8.45	1.33
CSIKÉRIA	89	16	12	6	44	575	15.48	2.44
CSÓLYOSPÁLOS	52	22	12	3	5	1072	4.85	0.76
DÁVOD	128	43	20	3	40	1407	9.10	1.44
DRÁGSZÉL	22	7	2	0	2	237	9.28	1.46
DUNAEGYHÁZA	54	6	22	3	0	991	5.45	0.86
DUNAFALVA	80	32	12	2	42	600	13.33	2.10
DUNAPATAJ	193	73	35	14	46	2305	8.37	1.32
DUNASZENTBENEDEK	71	24	11	5	32	584	12.16	1.92
DUNATETÉTLÉN	50	21	14	3	18	390	12.82	2.02
DUNAVECSE	133	28	34	21	21	2655	5.01	0.79
DUSNOK	206	82	32	14	47	2236	9.21	1.45
ÉRSEKCSANÁD	143	59	28	10	51	1896	7.54	1.19
ÉRSEKHALMA	38	8	8	3	8	450	8.44	1.33
FAJSZ	105	19	28	7	9	1265	8.30	1.31
FELSŐLAJOS	42	7	21	0	7	653	6.43	1.01
FELSŐSZENTIVÁN	101	26	17	10	38	1249	8.09	1.28
FOKTÓ	118	57	10	8	59	1114	10.59	1.67
FÜLÖPHÁZA	55	22	18	2	20	596	9.23	1.46
FÜLÖPJAKAB	44	12	12	0	9	715	6.15	0.97
FÜLÖPSZÁLLÁS	161	73	19	14	64	1520	10.59	1.67
GARA	167	74	34	10	78	1644	10.16	1.60
GÁTÉR	31	14	2	8	7	670	4.63	0.73
GÉDERLAK	93	27	14	7	35	691	13.46	2.12
HAJÓS	166	59	34	12	19	2092	7.93	1.25
HARKAKÖTÖNY	43	12	13	6	11	616	6.98	1.10
HARTA	147	51	31	13	24	2471	5.95	0.94
HELVÉCIA	142	35	51	19	20	2824	5.03	0.79
HERCEGSZÁNTÓ	104	51	12	10	43	1349	7.71	1.22
HOMOKMÉGY	62	22	14	5	0	977	6.35	1.00
IMREHEGY	27	8	7	2	7	489	5.52	0.87
IZSÁK	327	139	63	37	148	3888	8.41	1.33
JAKABSZÁLLÁS	112	31	30	13	21	1709	6.55	1.03
JÁNOSHALMA	705	269	82	52	279	5996	11.76	1.85

\* Relatív mutató - nyilvántartott álláskeresők a munkavállalási korú népesség %-ában  
\*\* Arányszám - a relatív mutatónak az országos relatív mutatóhoz viszonyított aránya

Nyilvántartott álláskeresők száma és aránya az **állandó lakóhelyük** szerint  
2008. 07. 20-i állapot

Település megnevezése	Nyilvántar- tott össz. fő	Foly. nyilv. hossz>365 nap. fő	Járadék tip. ell. fő	Segély tip. ell. fő	Rendsz. szoc.sg. fő	Munkav. korú népes. fő	Relatív mutató* %	Arány- szám**
<b>Bács-Kiskun megye</b>								
JÁSZSZENTLÁSZLÓ	97	27	22	13	11	1689	5.74	0.91
KALOCSA	929	348	147	49	307	11937	7.78	1.23
KASKANTYÚ	32	7	11	4	1	697	4.59	0.72
KATYMÁR	221	84	29	10	85	1467	15.06	2.38
KECEL	592	238	72	44	156	5722	10.35	1.63
KECSKEMÉT	4119	1399	1147	359	1489	73644	5.59	0.88
KELEBIA	102	37	19	9	43	1862	5.48	0.86
KÉLESHALOM	35	7	5	1	3	310	11.29	1.78
KEREKEGYHÁZA	193	41	65	33	34	4088	4.72	0.74
KISKÖRÖS	680	200	138	51	118	9749	6.98	1.10
KISKUNFÉLEGYHÁZA	913	147	300	131	121	20757	4.40	0.69
KISKUNHALAS	1552	477	342	119	613	20118	7.71	1.22
KISKUNMAJSA	654	220	129	46	233	7747	8.44	1.33
KISSZÁLLÁS	127	25	24	10	44	1772	7.17	1.13
KÖMPÖC	23	6	2	2	5	447	5.15	0.81
KUNADACS	88	26	17	19	17	1115	7.89	1.24
KUNBAJA	143	53	23	17	68	1146	12.48	1.97
KUNBARACS	33	10	10	3	9	416	7.93	1.25
KUNFEHÉRTÓ	71	6	28	9	11	1499	4.74	0.75
KUNPESZÉR	33	12	8	4	4	454	7.27	1.15
KUNSZÁLLÁS	38	2	14	2	4	1102	3.45	0.54
KUNSZENTMIKLÓS	538	179	94	44	167	5689	9.46	1.49
LADÁNYBENE	69	14	25	8	10	1175	5.87	0.93
LAJOSMIZSE	497	221	111	50	244	7516	6.61	1.04
LAKITELEK	152	42	48	15	46	3002	5.06	0.80
MADARAS	326	131	39	24	163	1942	16.79	2.65
MÁTÉTELKE	46	11	5	9	18	376	12.23	1.93
MÉLYKÚT	394	130	59	31	153	3534	11.15	1.76
MISKE	181	90	19	6	107	1268	14.27	2.25
MÓRICGÁT	20	5	1	2	4	344	5.81	0.92
NAGYBARACSKA	105	16	19	12	20	1548	6.78	1.07
NEMESNÁDUDVAR	73	17	32	5	4	1309	5.58	0.88
NYÁRLŐRINC	89	26	24	10	24	1575	5.65	0.89
ORDAS	24	7	2	2	6	311	7.72	1.22
ÖREGCSERTŐ	103	43	11	4	43	610	16.89	2.66
ORGOVÁNY	205	79	37	25	75	2132	9.62	1.52
PÁHI	34	9	5	3	0	816	4.17	0.66
PÁLMONOSTORA	95	45	22	8	33	1293	7.35	1.16
PETŐFISZÁLLÁS	46	12	14	7	6	1051	4.38	0.69
PIRTÓ	53	11	18	2	11	713	7.43	1.17
RÉM	85	26	15	9	33	910	9.34	1.47
SOLT	257	64	74	21	30	4656	5.52	0.87
SOLTSZENTIMRE	79	26	16	4	22	859	9.20	1.45
SOLTVADKERT	386	132	93	21	121	5038	7.66	1.21
SÜKÖSD	257	100	44	14	109	2654	9.68	1.53
SZABADSZÁLLÁS	381	135	65	40	112	4252	8.96	1.41
SZAKMÁR	64	19	12	2	13	871	7.35	1.16
SZALKSZENTMÁRTON	183	49	36	15	50	1934	9.46	1.49
SZANK	126	42	6	13	49	1606	7.85	1.24
SZENTKIRÁLY	34	4	13	3	5	1270	2.68	0.42
SZEREMLE	100	33	10	10	37	1035	9.66	1.52
TABDI	50	14	10	5	5	814	6.14	0.97
TASS	184	60	29	12	64	1997	9.21	1.45
TATAHÁZA	100	33	11	8	37	902	11.09	1.75

\* Relatív mutató - nyilvántartott álláskeresők a munkavállalási korú népesség %-ában  
\*\* Arányszám - a relatív mutatónak az országos relatív mutatóhoz viszonyított aránya

Nyilvántartott álláskeresők száma és aránya az **állandó lakóhelyük** szerint  
2008. 07. 20-i állapot

Település megnevezése	Nyilvántar- tott össz. fő	Foly. nyilv. hossz>365 nap. fő	Járadék tip. ell. fő	Segély tip. ell. fő	Rendsz. szoc.sg. fő	Munkav. korú népes. fő	Relatív mutató* %	Arány- szám**
<b><u>Bács-Kiskun megye</u></b>								
TÁZLÁR	87	27	15	9	12	1177	7.39	1.17
TISZAALPÁR	234	59	61	38	59	3248	7.20	1.14
TISZAKÉCSKE	328	50	112	40	36	7525	4.36	0.69
TISZAUG	34	6	9	4	5	632	5.38	0.85
TOMPA	138	22	38	12	40	3139	4.40	0.69
ÚJSOLT	9	1	1	0	2	93	9.68	1.53
ÚJTELEK	25	8	2	1	7	245	10.20	1.61
USZÓD	50	24	6	3	20	715	6.99	1.10
VÁROSFÖLD	73	12	29	7	6	1539	4.74	0.75
VASKÚT	199	57	47	14	71	2343	8.49	1.34
ZSANA	28	11	10	1	8	539	5.19	0.82
<b><i>Bács-Kiskun megye összesen:</i></b>							7.09	1.12
<b><u>Békés megye</u></b>								
ALMÁSKAMARÁS	147	71	4	17	94	620	23.71	3.74
BATTONYA	714	265	102	70	317	4119	17.33	2.73
BÉKÉS	1739	763	247	82	845	13843	12.56	1.98
BÉKÉSCSABA	2604	820	550	218	739	42723	6.10	0.96
BÉKÉSSÁMSON	83	17	26	7	21	1608	5.16	0.81
BÉKÉSSZENTANDRÁS	155	35	40	10	31	2569	6.03	0.95
BÉLMEGYER	111	43	10	8	49	720	15.42	2.43
BIHARUGRA	123	64	12	18	74	636	19.34	3.05
BUCSA	285	155	25	18	176	1733	16.45	2.59
CSABACSÚD	73	5	20	4	15	1252	5.83	0.92
CSABASZABADI	30	4	1	3	15	247	12.15	1.92
CSANÁDAPÁCA	142	17	44	10	40	1775	8.00	1.26
CSÁRDASZÁLLÁS	24	3	5	2	5	331	7.25	1.14
CSORVÁS	260	69	57	14	66	3601	7.22	1.14
DÉVAVÁNYA	380	51	83	43	112	5613	6.77	1.07
DOBOZ	345	147	40	23	160	3029	11.39	1.80
DOMBEGYHÁZ	195	68	18	19	102	1499	13.01	2.05
DOMBIRATOS	100	54	2	10	52	414	24.15	3.81
ECSEGFALVA	92	23	17	8	37	970	9.48	1.50
ELEK	436	184	40	29	211	3430	12.71	2.00
FÜZESGYARMAT	518	232	77	46	187	4110	12.60	1.99
GÁDOROS	128	16	30	8	28	2597	4.93	0.78
GERENDÁS	55	13	9	4	16	896	6.14	0.97
GESZT	104	56	2	12	69	499	20.84	3.29
GYOMAENDRŐD	827	150	171	47	270	9646	8.57	1.35
GYULA	907	205	214	61	235	21369	4.24	0.67
HUNYA	49	1	9	4	14	405	12.10	1.91
KAMUT	73	30	8	4	43	705	10.35	1.63
KARDOS	66	15	16	3	31	455	14.51	2.29
KARDOSKÚT	33	9	11	3	6	640	5.16	0.81
KASZAPER	176	44	53	20	51	1342	13.11	2.07
KERTÉSZSZIGET	55	28	5	7	34	298	18.46	2.91
KÉTEGYHÁZA	318	145	32	20	173	2615	12.16	1.92
KÉTSOPRONY	60	18	6	9	15	969	6.19	0.98
KEVERMES	258	115	10	20	167	1416	18.22	2.87
KISDOMBEGYHÁZ	63	22	6	9	24	339	18.58	2.93
KONDOROS	252	58	57	14	65	3626	6.95	1.10

\* Relatív mutató - nyilvántartott álláskeresők a munkavállalási korú népesség %-ában  
\*\* Arányszám - a relatív mutatónak az országos relatív mutatóhoz viszonyított aránya

Nyilvántartott álláskeresők száma és aránya az **állandó lakóhelyük** szerint  
2008. 07. 20-i állapot

Település megnevezése	Nyilvántar- tott össz. fő	Foly. nyilv. hossz>365 nap. fő	Járadék tip. ell. fő	Segély tip. ell. fő	Rendsz. szoc.sg. fő	Munkav. korú népes. fő	Relatív mutató* %	Arány- szám**
<b><u>Békés megye</u></b>								
KÖRÖSLADÁNY	278	60	56	33	95	3157	8.81	1.39
KÖRÖSNAGYHARSÁNY	106	33	5	14	67	405	26.17	4.13
KÖRÖSTARCSA	127	21	34	12	14	1834	6.92	1.09
KÖRÖSÚJFALU	58	17	4	13	22	407	14.25	2.25
KÖTEGYÁN	129	64	12	12	68	972	13.27	2.09
KUNÁGOTA	387	155	33	44	186	1867	20.73	3.27
LŐKÖSHÁZA	125	53	19	9	43	1269	9.85	1.55
MAGYARBÁNHEGYES	266	107	31	21	118	1633	16.29	2.57
MAGYARDOMBEGYHÁZ	28	7	0	6	3	173	16.18	2.55
MEDGYESBODZÁS	144	68	4	12	84	751	19.17	3.02
MEDGYESEGYHÁZA	327	118	33	33	137	2500	13.08	2.06
MÉHKERÉK	174	68	20	23	74	1419	12.26	1.93
MEZŐBERÉNY	576	182	116	48	188	7170	8.03	1.27
MEZŐGYÁN	192	99	14	5	107	785	24.46	3.86
MEZŐHEGYES	321	95	54	42	82	3858	8.32	1.31
MEZŐKOVÁCSHÁZA	493	148	79	50	146	4496	10.97	1.73
MURONY	90	30	15	8	31	907	9.92	1.56
NAGYBÁNHEGYES	125	50	25	10	50	931	13.43	2.12
NAGYKAMARÁS	218	116	10	13	128	953	22.88	3.61
NAGYSZÉNÁS	221	50	54	14	69	3495	6.32	1.00
OKÁNY	243	91	30	26	93	1817	13.37	2.11
ÖRMÉNYKÚT	17	5	1	1	4	300	5.67	0.89
OROSHÁZA	1305	381	287	83	503	20470	6.38	1.01
PUSZTAFÖLDVÁR	98	26	12	8	29	1232	7.95	1.25
PUSZTAOTTLAKA	46	13	8	7	17	269	17.10	2.70
SARKAD	786	276	103	74	295	7014	11.21	1.77
SARKADKERESZTÚR	198	78	24	22	106	1174	16.87	2.66
SZABADKÍGYÓS	178	50	41	9	58	1932	9.21	1.45
SZARVAS	716	174	199	52	188	11322	6.32	1.00
SZEGHALOM	741	289	120	56	281	6843	10.83	1.71
TARHOS	65	16	5	5	26	668	9.73	1.53
TELEKGERENDÁS	68	18	17	7	17	1118	6.08	0.96
TÓTKOMLÓS	305	88	60	33	96	4192	7.28	1.15
ÚJKÍGYÓS	227	47	58	22	17	3696	6.14	0.97
ÚJSZALONTA	14	8	0	3	4	70	20.00	3.15
VÉGEGYHÁZA	202	95	12	17	134	959	21.06	3.32
VÉSZTŐ	677	313	105	34	325	5001	13.54	2.14
ZSADÁNY	264	87	18	21	138	1163	22.70	3.58
<b><i>Békés megye összesen:</i></b>							8.97	1.41

**Csongrád megye**

ALGYÓ	138	22	48	24	6	3585	3.85	0.61
AMBRÓZFALVA	21	6	2	3	6	340	6.18	0.97
APÁTFALVA	218	84	21	15	87	2054	10.61	1.67
ÁRPÁDHALOM	34	11	7	1	6	372	9.14	1.44
ÁSOTTHALOM	227	100	25	16	84	2665	8.52	1.34
BAKS	113	34	11	8	28	1419	7.96	1.26
BALÁSTYA	147	42	32	16	6	2184	6.73	1.06
BORDÁNY	116	38	27	7	28	2096	5.53	0.87

\* Relatív mutató - nyilvántartott álláskeresők a munkavállalási korú népesség %-ában

\*\* Arányszám - a relatív mutatónak az országos relatív mutatóhoz viszonyított aránya

Nyilvántartott álláskeresők száma és aránya az **állandó lakóhelyük** szerint  
2008. 07. 20-i állapot

Település megnevezése	Nyilvántar- tott össz. fő	Foly. nyilv. hossz>365 nap. fő	Járadék tip. ell. fő	Segély tip. ell. fő	Rendsz. szoc.sg. fő	Munkav. korú népes. fő	Relatív mutató* %	Arány- szám**
<b>Csongrád megye</b>								
CSANÁDALBERTI	29	15	2	1	13	296	9.80	1.55
CSANÁDPALOTA	144	40	21	13	48	2028	7.10	1.12
CSANYTELEK	175	41	28	15	51	1794	9.75	1.54
CSENGELE	74	26	12	9	3	1219	6.07	0.96
CSONGRÁD	749	159	156	44	170	11475	6.53	1.03
DEREKEGYHÁZ	65	16	12	4	19	1204	5.40	0.85
DESZK	91	6	34	15	3	2322	3.92	0.62
DÓC	28	9	4	4	8	493	5.68	0.90
DOMASZÉK	121	30	26	12	21	3004	4.03	0.64
EPERJES	32	7	6	2	11	384	8.33	1.31
FÁBIÁNSEBESTYÉN	96	24	24	9	7	1477	6.50	1.03
FELGYŐ	62	9	13	8	9	900	6.89	1.09
FERENCSZÁLLÁS	38	9	12	3	9	445	8.54	1.35
FÖLDEÁK	129	32	35	15	20	2129	6.06	0.96
FORRÁSKÚT	101	40	16	5	35	1395	7.24	1.14
HÓDMEZŐVÁSÁRHELY	2153	671	553	142	586	31291	6.88	1.09
KIRÁLYHEGYES	68	33	8	1	28	413	16.46	2.60
KISTELEK	381	155	61	20	75	4808	7.92	1.25
KISZOMBOR	201	50	28	15	41	2840	7.08	1.12
KLÁRAFALVA	27	18	2	1	9	353	7.65	1.21
KÖVEGY	40	12	5	2	18	272	14.71	2.32
KÜBEKHÁZA	78	7	20	17	2	1105	7.06	1.11
MAGYARCSANÁD	189	82	17	5	92	938	20.15	3.18
MAKÓ	991	235	171	94	100	16259	6.10	0.96
MAROSLELE	116	26	17	7	27	1388	8.36	1.32
MÁRTÉLY	50	12	17	3	12	856	5.84	0.92
MINDSZENT	300	57	87	20	58	4813	6.23	0.98
MÓRAHALOM	191	49	50	14	21	3648	5.24	0.83
NAGYÉR	19	7	3	3	0	386	4.92	0.78
NAGYLAK	26	9	0	3	8	354	7.34	1.16
NAGYMÁGOCS	122	27	29	16	19	1999	6.10	0.96
NAGYTÓKE	19	6	4	3	5	308	6.17	0.97
ÓFÖLDEÁK	18	8	1	1	11	260	6.92	1.09
ÓPUSZTASZER	116	42	18	5	34	1476	7.86	1.24
ÖTTÖMÖS	51	30	4	5	28	491	10.39	1.64
PITVAROS	88	40	6	7	37	1015	8.67	1.37
PUSZTAMÉRGES	84	35	14	2	37	781	10.76	1.70
PUSZTASZER	63	15	11	4	5	960	6.56	1.03
RÖSZKE	108	32	27	16	19	2187	4.94	0.78
RUZSA	178	97	13	11	78	1679	10.60	1.67
SÁNDORFALVA	283	41	89	37	55	5488	5.16	0.81
SZATYMAZ	160	50	42	22	45	3034	5.27	0.83
SZEGED	4874	1218	1353	450	783	108869	4.48	0.71
SZEGVÁR	198	49	49	13	32	3196	6.20	0.98
SZÉKKUTAS	88	14	23	8	17	1551	5.67	0.89
SZENTES	1276	313	334	98	257	19700	6.48	1.02
TISZASZIGET	54	4	18	9	2	1185	4.56	0.72
TÖMÖRKÉNY	102	34	16	1	31	1112	9.17	1.45
ÚJSZENTIVÁN	45	9	13	5	11	1086	4.14	0.65
ÜLLÉS	120	27	37	7	23	2081	5.77	0.91
ZÁKÁNYSZÉK	139	60	24	9	38	1803	7.71	1.22
ZSOMBÓ	95	15	30	13	12	2309	4.11	0.65
<b>Csongrád megye összesen:</b>							5.79	0.91

\* Relatív mutató - nyilvántartott álláskeresők a munkavállalási korú népesség %-ában  
\*\* Arányszám - a relatív mutatónak az országos relatív mutatóhoz viszonyított aránya

**Foglalkoztatottság, átlagkeresetek**

Alapadatok forrása: KSH

**Bács-Kiskun megye<sup>1</sup>**

A 2007 elején tapasztalható mélypont után valamelyest javult a megyében élők foglalkoztatási helyzete, bár 2008 első hónapjaiban ismét visszaesés történt. A **KSH munkaerő-piaci felmérése** alapján az I. negyedévben a 15–74 évesek 48,3 százaléka volt foglalkoztatott, amely arány másfél százalékponttal kedvezőbb az egy évvel korábbinál, de közel egy százalékponttal alacsonyabb az év végénél. A munkanélküliségi ráta 8,6 százalékot tett ki, ami 0,6 százalékponttal nagyobb az országos átlagnál.

A munkanélküliség csökkenése azonban a munkaügyi kirendeltségek ügyfélforgalmában nemigen mutatkozott meg.

A **legalább 5 főt foglalkoztató megyei székhelyű munkáltatóknál** folyamatosan mérséklődik az alkalmazásban állók száma. Az év első három hónapjában az előző év azonos időszakához képest 6 százalékkal kevesebb, mintegy 107 ezer fő állt alkalmazásban. Az alkalmazotti létszám csökkenése néhány szolgáltatási ág (kereskedelem, szálláshely-szolgáltatás, vendéglátás, szállítás, raktározás, posta és távközlés) kivételével valamennyi területen érzékelhető, melynek mértéke a közigazgatásban volt a legmagasabb, az egyötödöt is meghaladta.

A teljes munkaidőben alkalmazásban állók **havi bruttó átlagkeresete** nemzetgazdasági szinten 154 ezer Ft-ot tett ki, ami 4 százalékkal volt magasabb a tavaly I. negyedévinél. A tendencia országosan is hasonló, bár a növekedés mértéke közelítette a 7 százalékot.

A Bács-Kiskun megyei keresetek a vizsgált időszakban az országos átlag 79 százalékát sem érték el. A megközelítően 101 ezer Ft-os **havi nettó átlagkereset** 4,7 százalékkal nagyobb az egy évvel korábbinál. Az infláció időközbeni 6,9 százalékos növekedését figyelembe véve a keresetek reálértéke 2 százalékkal csökkent. Ez utóbbi különösen a szellemi foglalkozásúak körében érezhető, átlagkeresetük reálértéke 4 százalékkal volt kisebb, mint 2007. I. negyedévében. A fizikai munkakörökben dolgozók reálkeresete valamelyest emelkedett, de nem érte el az egy százalékot.

**Békés megye<sup>2</sup>**

A **KSH lakossági felmérése** szerint a **Békés megyében** élő 15–74 éves népesség gazdasági aktivitása nem mozdul el a holtpontról, továbbra is a régió és az ország átlagánál kedvezőtlenebbül alakul. A foglalkoztatottak száma 4,6 ezer fővel csökkent, a munkanélkülieké közel ugyanennyivel emelkedett egy év alatt. Az aktivitási arány (49,9%) enyhe emelkedése mellett, a foglalkoztatási ráta (44,6%) több mint egy, a munkanélküliségi ráta (10,7%) három százalékponttal romlott.

2008. I. negyedévében a foglalkoztatottak száma nem érte el a 129 ezret, a munkanélkülieké, viszont megközelítette a 15 és fél ezret.

A megye megfigyelt gazdasági szervezeteiben 2008 első három hónapjában átlagosan, 69 540 fő **állt alkalmazásban**, számuk az előző év azonos időszakához viszonyítva 5,5 százalékkal csökkent. Az alkalmazottak 41 százaléka szellemi foglalkozású, létszámcsökkenésük erőteljesebb volt a fizikaiakénál. Ebben az időszakban a költségvetési szerveknél alkalmazásban állók száma közel ötödével csökkent, míg a versenyszféráé alig öt százalékkal.

Az alkalmazottak havi bruttó **átlagkeresete** 153 837 forint volt, mely 3,5 százalékkal haladja meg az egy évvel korábbiét. A megyei átlagnál 44,5 ezer forinttal keresnek kevesebbet a fizikai foglalkozásúak és 59,3

<sup>1</sup> Forrás: KSH Statisztikai tájékoztató – Bács-Kiskun megye 2008/1

<sup>2</sup> Forrás: KSH Statisztikai tájékoztató – Békés megye 2008/1

ezzerrel többet a szellemiek. A havi nettó átlagkereset 100 841 forint volt, négy százalékkal több, a reálkereset viszont 3 százalékkal kevesebb az előző évinél.

### Csongrád megye<sup>3</sup>

A **KSH munkaerő-felmérése** alapján 2008. I. negyedévében a megye 15–74 éves népességének több mint 53 százaléka, közel 174 ezer fő tartozott a gazdaságilag aktív körhöz. Közülük több mint 160 ezren foglalkoztatottként, 13,5 ezren pedig munkanélküliként voltak jelen a munkaerőpiacon. Az előző év azonos időszakához képest a foglalkoztatottak száma kismértékben csökkent, a munkanélkülieké ugyanakkor jelentősen, csaknem 40 százalékkal nőtt. A megye munkanélküliségi rátája is e kedvezőtlen irányú elmozdulást tükrözi, az egy évvel korábbi 5,7-ről 7,8 százalékra emelkedett.

2008 első negyedévében a megyei székhelyű legalább 5 fős vállalkozásoknál és költségvetési intézményeknél átlagosan mintegy 93 ezren **álltak alkalmazásban**, közel 4 százalékkal kevesebben, mint az előző év azonos időszakában. A gazdasági ágak zömét jellemző létszámcsökkenéssel szemben a pénzügyi közvetítés 7, a szálláshely-szolgáltatás, vendéglátás, illetve az oktatás 4–4 százalékkal növelte alkalmazottainak körét. A legnagyobb, 9 százalékos létszámvesztést az egészségügy szenvedte el, míg az építőiparban, illetve az iparban alkalmazottak száma 8 százalékkal csökkent az előző év azonos időszakához képest.

2008. január-márciusban a megyei székhelyű gazdálkodó szervezeteknél teljes munkaidőben alkalmazásban állók átlagosan **bruttó** 162 ezer forintot kerestek, ami alig több mint 2 százalékkal haladta csak meg az egy évvel korábbit. A gazdasági ágak közül a pénzügyi közvetítés keresetei emelkedtek a legnagyobb mértékben, több mint másfélszeresére, de a szálláshely-szolgáltatás, vendéglátás, illetve az ingatlanügyletek, gazdasági szolgáltatás keresetnövekedése is meghaladta a 10 százalékot. A megyében 2008 első negyedévében is a pénzügyi közvetítés vezette a fizetési rangsort 314 ezer forinttal, de az energia-szektor, a közigazgatás és az oktatás is lényegesen magasabb kereseteket biztosított a megyei átlagnál. A legkevesebbet, alig több mint 105 ezer forintot továbbra is a szálláshely-szolgáltatás, vendéglátás gazdasági ágban dolgozók keresték.

A **nettó átlagkereset** 2008. január-márciusban a 105 ezer forintot közelítette a megyében, ami 3 százalékkal volt magasabb az egy évvel korábinál. A fogyasztói árak 6,9 százalékos emelkedése mellett a január-márciusi reálkereset 3,6 százalékkal csökkent az előző év azonos időszakához képest.

#### AKTIVITÁSI ADATOK 2008. I. NEGYEDÉV

Megnevezés	Bács	Békés	Csongrád	Régióban	Országosan
	megye				
foglalkoztatottak	197,2	128,9	160,2	<b>486,3</b>	3 844,2
munkanélküliek	18,5	15,4	13,5	<b>47,4</b>	332,6
gazdaságilag aktívak	215,7	144,3	173,7	<b>533,7</b>	4 176,8
gazdaságilag inaktívak	192,6	145,0	151,7	<b>489,3</b>	3 538,5
15-74 éves népesség	408,3	289,3	325,4	<b>1 023,0</b>	7 715,3
alkalmazásban állók száma	106,9	69,5	93,1	<b>269,6</b>	2 738,2
aktivitási arány	52,8	49,9	53,4	<b>52,2</b>	54,1
munkanélküliségi ráta	8,6	10,7	7,8	<b>8,9</b>	8,0
foglalkoztatási arány	48,3	44,6	49,2	<b>47,5</b>	49,8

Forrás: [www.ksh.hu](http://www.ksh.hu) stADAT

<sup>3</sup> Forrás: KSH Statisztikai tájékoztató – Csongrád megye 2008/1