

Munkaerő-piaci helyzetkép

Békés megye

2012. december



Békés Megyei
Kormányhivatal
Munkaügyi Központja

Békéscsaba,
Árpád sor 2/6.
<http://darmk.munka.hu>

Főbb Békés megyei adatok

Megnevezés	2012. december	2012. november	2011. december	Változás az előző hónaphoz		Változás az előző évhez		
	fő			fő	%	fő	%	
nyilvántartott álláskereső	24 587	23 498	25 783	1 089	4,6%	-1 196	-4,6%	
nemenként	férfi	12 196	11 246	950	8,4%	-866	-7%	
	nő	12 391	12 252	12 721	139	1,1%	-330	-3%
végzettségenként	<= 8. ált.isk.	9 008	8 641	9 484	367	4,2%	-476	-5%
	szakmunkás	8 092	7 540	8 650	552	7,3%	-558	-6%
	érettségi	6 455	6 297	6 617	158	2,5%	-162	-2%
	diplomás	1 032	1 020	1 032	12	1,2%	0	0%
pályakezdő	2 819	2 834	2 710	-15	-0,5%	109	4%	
korcsoport	< 25 éves	3 905	3 846	4 172	59	1,5%	-267	-6%
	>=25 & < 50 éves	14 620	13 865	15 647	755	5,4%	-1 027	-7%
	>=50 éves	6 062	5 787	5 964	275	4,8%	98	2%
nyilvántartásba belépők	összesen	3 548	3 128	4 686	420	13,4%	-1 138	-24%
	első alkalommal	168	156	162	12	7,7%	6	4%
tartósan regisztrált*	7 007	6 707	5 733	300	4,5%	1 274	22%	
tartósan regisztráltak aránya (%)	28,5%	28,5%	22,2%		0,0 %-pont		6,3 %-pont	
álláskeresők aránya** (%)	15,5%	14,8%	16,5%		0,7 %-pont		-1,0 %-pont	

* Egy éve, vagy annál régebben megszakítás nélkül minden hónapban szerepel a nyilvántartásban

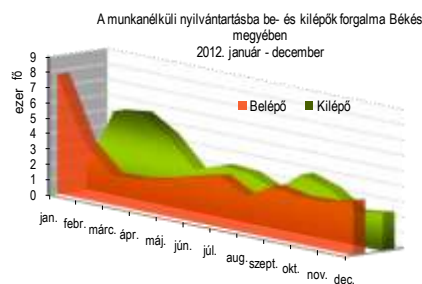
**a gazdaságilag aktív népesség %-ában

Áramlási információk

A nyilvántartott álláskeresők december havi forgalmát az előző hónaphoz viszonyítva magasabb, az előző évhez képest alacsonyabb létszám-beáramlás jellemzi. A változás a nyilvántartásból kilépők esetében is hasonló, decemberben az előző havinál többen, az előző évinél kevesebben léptek ki a rendszerből.

2012 decemberében 6007 fő fordult meg a nyilvántartásunkban, a belépők száma 3548 fő, a kilépőké 2459 fő volt. A belépők száma 420 fővel, a kilépőké 256-tal magasabb mint az előző hónapban volt. A tavalyi év ugyanezen időszakának adataihoz viszonyítva a belépők száma 1138 fővel, a kilépőké 970 fővel csökkent.

A forgalom fenti változása eredményeképpen a nyilvántartott álláskeresők december havi zárólétszáma 1196 fővel marad az előző évi és 1089 fővel az előző havi alatt.

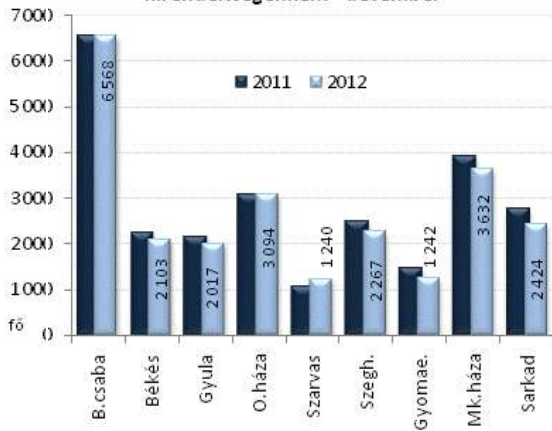


A nyilvántartott álláskeresők közé belépők 4,7%-a decemberben regisztráltatta magát első ízben, a

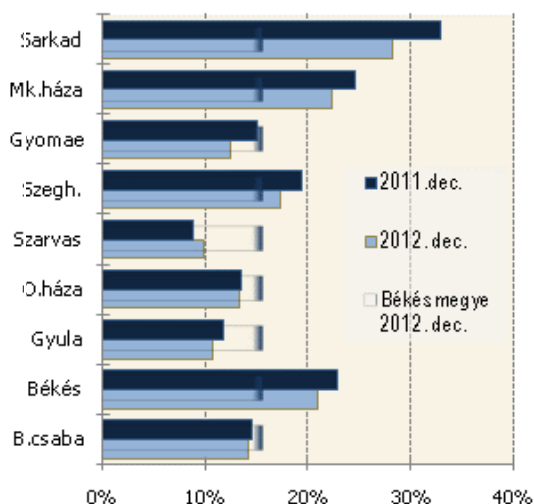
nagobbik hányad (95,3%) azonban már korábban is szerepelt a rendszerben. Az álláskeresők többsége visszatérő ügyfelünk. A belépők 12,3%-a pályakezdő, 87,7%-a nem pályakezdő volt. A decemberi belépők nagyobbik hányada (63,4%) a férfiak köréből került ki. Iskolai végzettség tekintetében a belépők 64%-a középfokú végzettségű, jellemzően szakmunkás (38%). A belépők fele (50,9%) úgy kérte regisztrációját, hogy munkanélküli ellátásra nem volt jogosult, 34,7%-uk munkanélküli ellátást, 14,1%-uk foglalkoztatást helyettesítő támogatást kap.

Békés megye

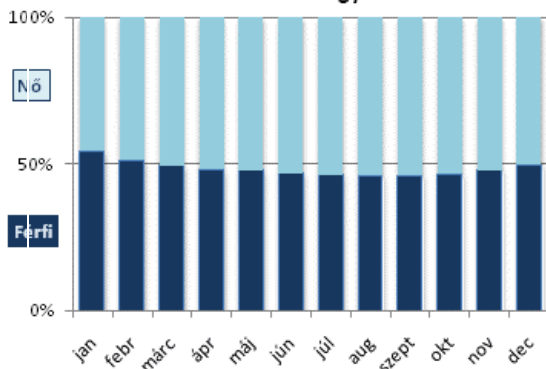
A nyilvántartott állás keresők száma kirendeltségenként - december



A nyilvántartott állás keresők aránya



A nyilvántartott állás keresők nemeként 2012. Békés megye



Munkaerő-piaci helyzetkép

Az állás keresők száma

Békés megye nyilvántartott állás keresőinek száma 2012. decemberének zárónapján 24587 fő volt. Ez az egy évvel korábbi létszámnál 1196 fővel alacsonyabb, az előző havinál 1089 fővel magasabb.

A legtöbb állás keresőt – a megyében regisztráltak 26,7%-át – továbbra is Békéscsaba vonzáskörzetében találjuk (6,6 ezer fő). Létszámában legkevesebbet - a megyében nyilvántartottak 5%-át – a Szarvasi térségben (1,2 ezer fő).

A nyilvántartott állás keresők előző évhez viszonyított megyei szinten mutatkozó csökkenése a kirendeltségeket eltérő mértékben érintette. A csökkenés a Gyomaendrői és a Sarkadi térségben a legnagyobb,

ahol -15,7, illetve -12,7%-os a változás. Három munkaügyi körzetben az előző évhez képest növekedés látható, Békéscsabán 0,2%-kal, Orosházán 0,6%-kal, Szarvason 14,7%-kal haladja meg a létszám az előző évit.

Az előző hónaphoz képest viszonyított, megyei szinten 1089 fős növekmény, arányaiban a Szarvasi (+11,2%) és az Orosházi (+7,1%) körzetben eredményezett a legnagyobb mértékű létszámváltozást. A növekedés a legszerényebb a Mezőkovácsházi (+1,7%) és Gyulai körzetben (+2,4%) volt. Az előző hónaphoz viszonyítva a kirendeltségek mindegyikén emelkedett a nyilvántartott állás keresők létszáma.

Állás keresők relatív szintje

A Békés megyében nyilvántartott állás keresők gazdaságilag aktív népességhez viszonyított aránya 2012 decemberében 15,5%-ot mutat. Ez az előző év azonos időszakánál 1%-pontos alacsonyabb, míg az egy hónappal korábbi szinthez képest 0,7%-pontos emelkedett. A mutató értéke e hónapban is Szarvas (9,9%) és Gyula (10,7%) térségében volt a legalacsonyabb. A legmagasabb értéket a Sarkadi (28,3%) és a Mezőkovácsházi (22,4%) körzet mutatja.

Az egy évvel korábbi adatokhoz képest a nyilvántartott állás keresők létszámemelkedése a Szarvasi körzetben az állás keresők arányában is emelkedést eredményezett, mértéke 1,1%-pontos.

A megye többi kirendeltségén csökkenés mutatkozik. Mértékében legnagyobb a Sarkadi és a Gyomaendrői körzetben, ahol 4,7 illetve 2,6%-pontos a mutató mérséklődése. A többi kirendeltségen a változás -0,2 (Békéscsaba, Orosháza) és -2,3%-pontos (Mezőkovácsháza) közötti.

Összetétel adatok

A regisztrált állomány nemek szerinti összetételében az elmúlt hónapokban jelentkező női többlet decemberre megszűnt, a nemek aránya equalizálódott. Ez az előző évhez képest a férfiak arányának 1,1%-pontos csökkenését, a nők ugyanilyen mértékű növekedését eredményezte.

Az állás keresők korszerkezetében az egy évvel korábbi adatok az idősebb korosztály rovására tovább romlottak. A 25 év alattiak aránya 0,3%-pontos, a 25-39 éveseké 1,1%-pontos, a 40-49 éveseké 0,2%-pontos mérséklődött. Növekmény csak az 50 év felettiéknél

mutatkozik, akik aránya decemberre 1,5%-pontos emelkedett. Az állományon belül decemberben a két legnagyobb hányadot mutató életkori csoport a 25-39 éveseké (36,2%) és az 50 év felettiéké (24,7%).

A pályakezdő állás keresők száma novemberben Békés megyében 2819 fő. A nyilvántartott állás keresőkön belül arányuk 11,5%-os, mely az előző havinál 0,6%-pontos alacsonyabb, az egy évvel korábbinál 1%-pontos magasabb.

Iskolai végzettség, ellátások, regisztrációban töltött idő

Az álláskeresők iskolai végzettségének összetételében az elmúlt év azonos időszakához képest az általános iskolai és a szakmunkás végzettségük aránya mérséklődött. A csökkenés esetükben -0,1 és -0,6%-pont. Az érettségizettek és a diplomások részaránya növekedett, mértéke 0,6 és 0,2%-pont. 2012 decemberében a megyében nyilvántartott álláskeresők 36,6%-a legfeljebb 8 osztályt végzett, egyharmada (32,9%) szakmunkás, 26,3%-a érettségizett, 4,2%-a pedig diplomával rendelkezik.

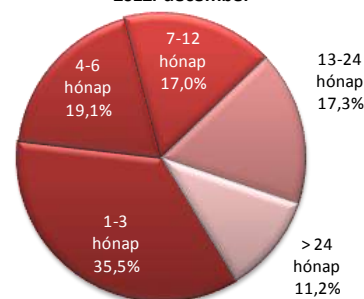
Ellátás szerinti megoszlás tekintetében 2012 decemberében a nyilvántartott álláskeresők több mint fele (54,5%) nem kap pénzbeli

ellátást. A nyilvántartott álláskeresők 34,8%-a önkormányzati támogatásban részesült, 10,7%-a korábbi jogviszonya alapján munkanélküli ellátásra jogosult. Az egy évvel korábbi adatokhoz viszonyítva 6,6%-pontos aránybeli emelkedés mutatkozik az ellátásban nem részesülők vonatkozásában. A többi ellátási formában részesülők aránya csökkent, a munkanélküli ellátásban részesülők 4,7%-pontos az önkormányzati ellátásban részesülők 1,8%-pontos.

A regisztrációban töltött idő tekintetében a nyilvántartott álláskeresők fele (54,4%) fél évnél rövidebb ideje, 17%-a 7-12 hónap közötti, 28,5%-a (7 ezer fő) egy évnél

régebb óta folyamatosan szerepel a nyilvántartásunkban. Az egy éven túl nyilvántartottak aránya az elmúlt év azonos időszakához viszonyítva 6,3%-pontos emelkedett.

A nyilvántartott álláskeresők regisztrációban töltött idejének hossza Békés megyében 2012. december



Álláshelyek

2012 decemberében Békés megye kirendeltségein 1778 db új álláshely került bejelentésre. A hónap elején már rendelkezésre álló 1145 álláshellyel együtt ez összességében 2923 álláshely kínálatot jelentett.

A decemberi kínálatban rendelkezésre álló álláshelyek 75%-a támogatott, 25%-a nem támogatott állásigény volt. A decemberi állások legnagyobb hányada (59%) továbbra is, a közigazgatás, védelem ágazatban kínált munkalehetőséget.

Ebben az ágazatban jelennek meg a megyénkben nagy létszámot érintő közfoglalkoztatási állások. Az ajánlatok 8%-a a feldolgozóiparban, 5-5%-a a kereskedelemben és az építőiparban kínált állást. Az „adminisztratív és szolgáltatást támogató tevékenységek” ágazat állásajánlatokon belüli aránya e hónapban 4%. A fentieknél kisebb arányban jelennek meg a szálláshely szolgáltatás, vendéglátás, szakmai, tudományos és műszaki tevékenység ágazatok ajánlatai.

Az állásajánlatok közül 730 álláshely, támogatás nélküli ajánlat volt. Foglalkozások szerint ezek között nagyobb számban, szakács, pék, bolti eladó, tehergépkocsi vezető, feldolgozóipari gépkezelői és egyszerű, szakmai végzettséget nem igénylő szolgáltatási jellegű munkák találhatóak.

Fontosabb összehasonlító adatok — 2012. december

	Nyilvántartott álláskeresők száma			A nyilvántartott álláskeresők aránya a gazdaságilag aktív népesség %-ában			Nyilvántartott pályakezdő álláskeresők száma	Tartósan regisztrált*
	2012. december	2012. november	2011. december	2012. december	2012. november	2011. december		
Békés megye	24 587	23 498	25 783	15,5%	14,8%	16,5%	2 819	7 007
Dél-Alföld	79 639	74 237	78 053	13,9%	12,9%	13,6%	10 252	22 189
Ország	569 261	536 091	552 308	12,8%	12,1%	12,5%	66 841	162 213

* Egy éve, vagy annál régebben megszakítás nélkül minden hónapban szerepel a nyilvántartott álláskeresők állományában

A nyilvántartott álláskeresők száma - 2012. december

megnevezés	álláskeresők száma (fő)					álláskeresők aránya* 2012. dec..
	2012. december	2012. november	2011. december	változás előző		
				hóhoz	évhez	
Békéscsaba	6 568	6 270	6 556	298	12	14,2%
Békés	2 103	2 040	2 243	63	-140	21,0%
Gyula	2 017	1 969	2 159	48	-142	10,7%
Orosháza	3 094	2 889	3 075	205	19	13,4%
Szarvas	1 240	1 115	1 081	125	159	9,9%
Szeghalom	2 267	2 159	2 490	108	-223	17,3%
Gyomaendrőd	1 242	1 194	1 473	48	-231	12,5%
Mezőkovácsháza	3 632	3 573	3 928	59	-296	22,4%
Sarkad	2 424	2 289	2 778	135	-354	28,3%
Békés megye	24 587	23 498	25 783	1 089	-1 196	15,5%

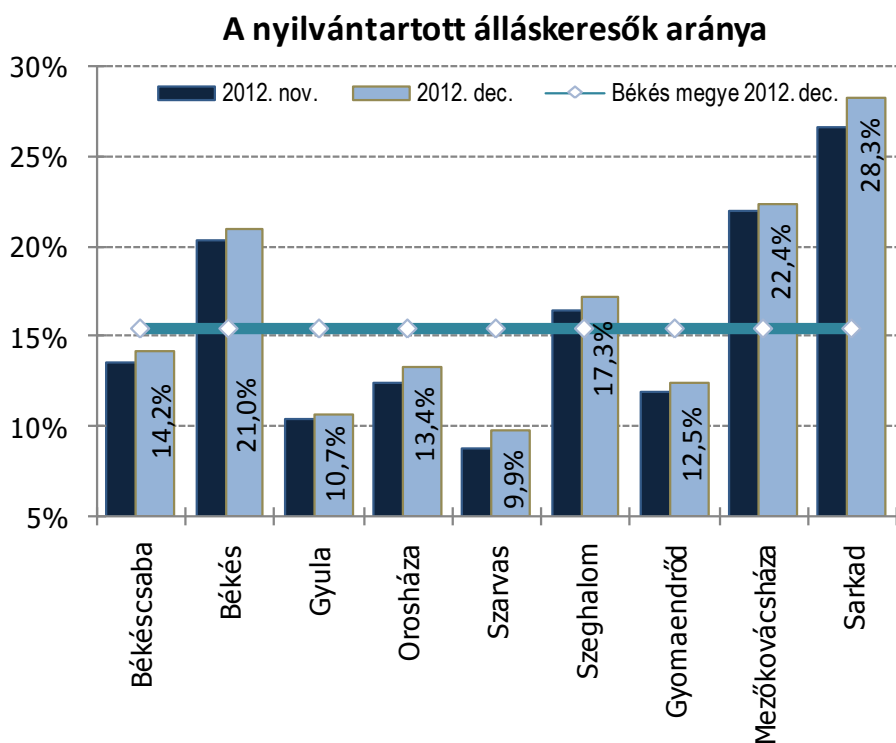
* álláskeresők – becsült – gazdaságilag aktív népességszám figyelembe vételével számított aránya

Összetétel adatok — 2012. december

megnevezés	álláskeresők száma (fő)						pályakezdők
	nemenként		iskolai végzettségenként				
	férfi	nő	<= 8.ált	szakmunk.	érettségi	diplomás	
Békéscsaba	3 202	3 366	1 831	2 192	2 102	443	702
Békés	1 002	1 101	814	736	491	62	213
Gyula	1 026	991	570	642	666	139	272
Orosháza	1 394	1 700	961	1 083	914	136	369
Szarvas	653	587	378	423	364	75	174
Szeghalom	1 088	1 179	1 050	705	468	44	280
Gyomaendrőd	609	633	393	524	287	38	118
Mezőkovácsháza	1 887	1 745	1 747	1 076	741	68	379
Sarkad	1 335	1 089	1 264	711	422	27	312
Békés megye	12 196	12 391	9 008	8 092	6 455	1 032	2 819

Összetétel adatok, belépők — 2012. december

megnevezés	álláskereső száma (fő)				1 éven túl regisztrált	nyilvántartásba belépők száma a hónap folyamán	
	korcsoportonként			összesen		ebből: első alkalommal	
	< 25 éves	>=25 & < 50 éves	>=50 éves				
Békéscsaba	932	3 978	1 658	2 046	1 038	55	
Békés	303	1 346	454	792	251	11	
Gyula	327	1 220	470	567	239	23	
Orosháza	517	1 829	748	862	403	19	
Szarvas	233	731	276	134	280	10	
Szeghalom	426	1 292	549	622	294	7	
Gyomaendrőd	162	753	327	260	267	14	
Mezőkovácsháza	554	2 086	992	1 008	428	10	
Sarkad	451	1 385	588	716	348	19	
Békés megye	3 905	14 620	6 062	7 007	3 548	168	



Az álláshelyek havi mérlege — 2012. december

Kirendeltség	Előző havi záró állomány	A hónap folyamán bejelentett álláshelyek száma	Havi érvényes bejelentések	A hónap folyamán megszűnt álláshelyek	Tárgyhavi záró állomány
Békéscsaba	252	494	746	610	136
Békés	157	55	212	87	125
Gyula	72	77	149	126	23
Orosháza	70	239	309	84	225
Szarvas	273	37	310	231	79
Szeghalom	11	229	240	74	166
Gyomaendrőd	91	237	328	165	163
Mezőkovácsháza	131	191	322	280	42
Sarkad	88	219	307	150	157
Békés megye összesen	1 145	1 778	2 923	1 807	1 116
támogatott	747	1 446	2 193	1 333	860
nem támogatott	398	332	730	474	256

TEÁOR 2008	Előző havi záró állomány	A hónap folyamán bejelentett álláshelyek száma	Havi érvényes bejelentések	A hónap folyamán megszűnt álláshelyek	Tárgyhavi záró állomány
A Mezőgazdaság, erdőgazdálkodás, halászat	27	10	37	31	6
B Bányászat, kőfejtés	-	-	-	-	-
C Feldolgozóipar	121	104	225	162	63
D Villamosenergia-, gáz-, gőzellátás, légkondicionálás	-	-	-	-	-
E Vízellátás; szennyvíz gyűjtése, kezelése, hulladékgazdálkodás, szennyeződésmentesítés	7	6	13	6	7
F Építőipar	91	50	141	97	44
G Kereskedelem, gépjárműjavítás	75	78	153	108	45
H Szállítás, raktározás	37	16	53	44	9
I Szálláshely-szolgáltatás, vendéglátás	58	37	95	53	42
J Információ, kommunikáció	8	9	17	14	3
K Pénzügyi, biztosítási tevékenység	18	11	29	5	24
L Ingatlanügyletek	14	24	38	28	10
M Szakmai, tudományos, műszaki tevékenység	36	19	55	30	25
N Adminisztratív és szolgáltatást támogató tev.	52	59	111	56	55
O Közigazgatás, védelem; kötelező társadalombizt.	523	1 209	1 732	1 001	731
P Oktatás	31	25	56	31	25
Q Humán-egészségügyi, szociális ellátás	16	84	100	86	14
R Művészet, szórakoztatás, szabad idő	17	11	28	23	5
S Egyéb szolgáltatás	14	20	34	26	8
T Háztartás munkaadói tevékenysége; termék előállítása, szolgáltatás végzése saját fogyasztásra	-	-	-	-	-
U Területen kívüli szervezet	-	-	-	-	-
Békés megye összesen	1 145	1 772	2 917	1 801	1 116

Adatok forrása: KSH Statisztikai tájékoztató 2012/3

Foglalkoztatottság, munkanélküliség, keresetek

Békés megye

A KSH munkaerő-felmérése szerint a megyében élő 15-74 éves népesség gazdasági aktivitása a II. negyedévihez, de az egy évvel korábbihoz képest is javult. 2012. III. negyedévében a megfigyelt népesség 55%-a volt jelen a megye munkaerőpiacán, 133,1 ezren foglalkoztatottként, 17,5 ezren pedig munkanélküliként, az előbbi körben egy év alatt 5,3 ezer, az utóbbiban 2,4 ezer fővel növekedett a létszám. A régió másik két megyéje közül csak Bács-Kiskun megye népességének aktivitása javult, ahol a munkanélküliek számának csökkenését a foglalkoztatottak körének növekedése kísérte. A megyében az aktivitási arány 3,4, a foglalkoztatási arány 2,5 százalékponttal, a munkanélküliségi ráta 1,1 százalékponttal növekedett. A megye aktivitási és foglalkoztatási aránya az országosnál és a régió másik két megyéjénél ugyan alacsonyabb, de a különbség a III. negyedévben mérséklődött.

A megyében a 4 főnél többet foglalkoztató megyei székhelyű vállalkozásoknál, a költségvetési intézményeknél és a megfigyelt nonprofit szervezeteknél 2012 első kilenc hónapjában átlagosan 68,5 ezer főt alkalmaztak, 3,3%-kal többet, mint az előző év azonos időszakában. A létszám bővülése Békés megyében a fizikai munkakörben dolgozók létszámnövekedésének a következménye, mivel a kisebb hányadot képviselő szellemieké 2,7%-kal csökkent. Az egyes gazdasági ágak létszámalakulása eltérő tendenciájú. Nagyon jelentős csökkenés volt a művészet és szabadidő gazdasági ágban, ahol közel háromtizedével dolgoztak kevesebben az egy évvel korábbinál, de az adminisztratív szolgáltatásban is 15%-os volt a létszám fogyása. Jelentősen növelték a létszámukat az egyéb szolgáltatásba és az egészségügybe tartozó munkáltatók, ennek mértéke meghaladta a 27, illetve a 18%-ot.

A mezőgazdaságban csökkenés, az iparban, az építőiparban, a szállítás és raktározásban, és a közigazgatásban viszont közel 2-16% közötti létszám-bővülés mutatkozott.

A teljes munkaidőben alkalmazásban állók havi bruttó átlagkeresete 2012 első kilenc hónapjában kissé meghaladta a 160 ezer forintot, a fizikaiak valamivel több, mint 128 ezer, a szellemiek közel 208 ezer forintot kerestek. A megyei átlagkereset 2,0%-kal volt nagyobb az egy évvel korábbinál, országosan a növekedés mértéke 4,5%-os volt. A megyei átlagkereset 59 ezer forinttal volt alacsonyabb, mint az országos. Legmagasabb átlagkeresettel a pénzügyi szolgáltatásban dolgozók, legkisebvel az építőiparban dolgozók rendelkeztek; keresetcsökkenés csak a közigazgatásban és az egészségügyben mutatkozott. A családi kedvezmény nélküli nettó átlagkereset 104 ezer forintos havi átlaga 3,3%-kal maradt el 2011. megfelelő időszakától, miközben a fogyasztói árak 5,8%-al emelkedtek.

AKTIVITÁSI ADATOK 2012. III. NEGYEDÉV

Megnevezés	Bács	Békés	Csongrád	Régióban	Országosan
	megye				
foglalkoztatottak ezer fő	204,5	133,1	161,0	498,6	3935,5
munkanélküliek	19,6	17,5	20,8	57,8	457,7
gazdaságilag aktívák	224	150,6	181,8	556,4	4393,2
gazdaságilag inaktívák	174,7	121,4	142,7	438,8	3259,8
aktivitási arány %	56,2	55,4	56,0	55,9	57,4
foglalkoztatási arány	51,3	48,9	49,6	50,1	51,4
munkanélküliségi ráta	8,7	11,6	11,4	10,4	10,4

Forrás: KSH StADAT



Békés Megyei Kormányhivatal
Munkaügyi Központja

igazgató
dr. Nagy Ágnes

Készítette:

Kiss Ilona
elemző
Szervezési és Hatósági Osztály
