



Dél-alföldi Regionális Munkaügyi Központ

MUNKAERŐ-PIACI HELYZETKÉP Dél-Alföld



2008. január



Helyzetkép

TARTALOMJEGYZÉK

Nyilvántartott álláskeresők fontosabb adatai – Dél-Alföld.....	3
Fontosabb adatok megyénként.....	4
Diagrammok	
Felkínált álláshelyek száma megyék szerint	5
Álláskeresők nemenként megyék szerint.....	5
Álláskeresők ellátási formánként megyék szerint.....	5
Álláskeresők iskolai végzettségként megyék szerint	5
Álláskeresők száma és aránya körzetenként	5
Táblázatok munkaerő-piaci körzetenként	
Álláskeresők száma és aránya.....	6
Álláskeresők száma nemenként, iskolai végzettségként	7
Pályakezdők száma	7
Álláskeresők száma korcsoportonként.....	8
1 éven túl regisztrált álláskeresők	8
Nyilvántartásba lépők a tárgy hónap során	8
KSH információk 2007. III. negyedév.....	9

DÉL-ALFÖLD
2008. JANUÁR

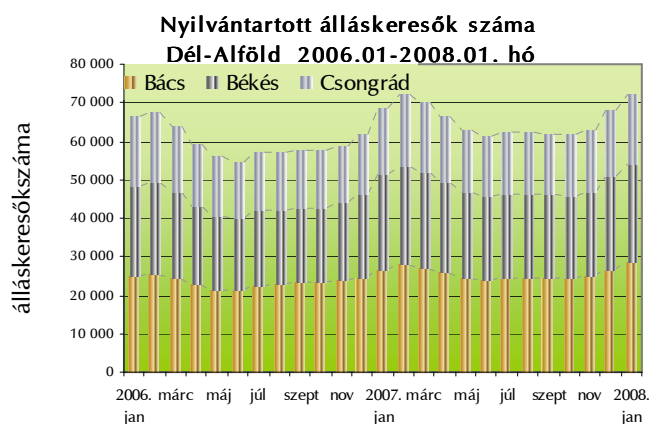
Megnevezés	2008. január	2007. december	2007. január	Változás az előző hónaphoz képest		Változás az előző évhez képest		
			fő	főben	a bázis %-ában	főben	a bázis %-ában	
nyilvántartott állskereső	72 112	68 262	68 480	3 850	106%	3 632	105%	
nemenként	férfi	37 174	34 243	35 700	2 931	109%	1 474	104%
	nő	34 938	34 019	32 780	919	103%	2 158	107%
végzettségenként	< = 8. ált.isk.	27 603	26 305	25 768	1 298	105%	1 835	107%
	szakmunkás	25 416	23 540	24 863	1 876	108%	553	102%
	érettségi	16 003	15 404	14 943	599	104%	1 060	107%
	diplomás	3 090	3 013	2 906	77	103%	184	106%
pályakezdő	6 258	6 251	6 145	7	100%	113	102%	
50 éves és idősebb	14 671	13 747	13 630	924	107%	1 041	108%	
ellátási formánként	nem ellátott	27 969	26 309	28 167	1 660	106%	-198	99%
	munkanélküli járadék	51	52	82	-1	98%	-31	62%
	álláskeresői járadék	15 968	14 644	15 693	1 324	109%	275	102%
	álláskeresői segély	7 657	7 435	6 889	222	103%	768	111%
	vállalkozói járadék	307	292	283	15	105%	24	108%
	NYES	167	172	468	-5	97%	-301	36%
	rendszer. szoc. segély	19 982	19 345	16 879	637	103%	3 103	118%
álláskeresői öszt. jutt.	11	13	19	-2	85%	-8	58%	
tartósan regisztrált*	20 651	19 542	17 181	1 109	106%	3 470	120%	
tartósan regisztráltak aránya (%)	28,6%	28,6%	25,1%		0,0 %-pont		3,5 %-pont	
álláskereső aránya** (%)	12,8%	12,3%	12,3%		0,5 %-pont		0,5 %-pont	

* Egy éve, vagy annál régebben megszakítás nélkül minden hónapban szerepel a nyilvántartott álláskereső állományában

**a gazdaságilag aktív népesség %-ában

2008. január 1-jével két új munkaügyi kirendeltség kezdte meg működését a Dél-alföldi régió területén, egy a Békés megyében található **sarkadi kistérségben**, egy pedig a Bács-Kiskun megyei **Jánoshalma központú** településkörben. Ezen intézkedéssel a régió két leghátrányosabb helyzetű térségében immár önálló munkaügyi kirendeltség látja el a térségekhez tartozó nyilvántartott álláskeresőket. Az új kirendeltségek létesítése némileg átrendezte a korábbi kirendeltségek illetékességi területeit, mellyel a nyilvántartott álláskereső abszolút és relatív mérőszámai is módosultak a változásoknak megfelelően. Az érintett módosuló korábbi, egyben csökkenő településszámmal tovább működő kirendeltségek Békés megye vonatkozásában a gyulai és a szeghalmi, míg Bács-Kiskun megye esetében a bácsalmási és a bajai körzetek voltak.

A Dél-alföldi régió **álláskereső állománya** 2008. január hónapjának zárónapján* összességében 72 112 fő volt, melynek közel kétötödét, 28 521 főt regisztráltunk Bács-Kiskun megyében; közel 36%-át (25 729 főt) Békés megyében, s egynegyedét (17 862 főt) Csongrád megyében. Az álláskereső száma a régió mindhárom megyéjében emelkedett az elmúlt hónap óta, legjelentősebben Bács-Kiskun megyében (+7,5%), s legkisebb mértékben Csongrád megyében (+2,9%).



* 2008. január 20.

A regisztrált állomány emelkedése továbbra is a **férfiak** körében jelentkezik erőteljesebben, tekintettel arra, hogy létszámuk 2 931 fővel bővült az elmúlt hónap óta a nők létszámának szerényebb – 919 fős – emelkedésével párhuzamosan. Mindezek következtében, az említett időpontban a nyilvántartásban több férfi szerepel, mint nő. Regisztrált állományon belüli arányuk 51,6%, a nők 48,4%-os részaránya mellett.

A régióban nyilvántartott **állás keresők relatív szintje** (gazdaságilag aktív népesség százalékában mért aránya) január végén 12,8% volt, 0,5-0,5 százalékponttal haladva meg mind az elmúlt havi, mind pedig az egy évvel korábbi szintet. A mutató értéke 2008. január hónap végén megyénként 9,7% (Csongrád megye) és 16,2% (Békés megye) közötti értéket mutatott.

A regisztráltak 8,7 százaléka (6 258 fő) **pályakezdő**, míg az idősebb, így az 50 éves vagy a feletti állás keresők (14 671 fő) aránya 20,3%.

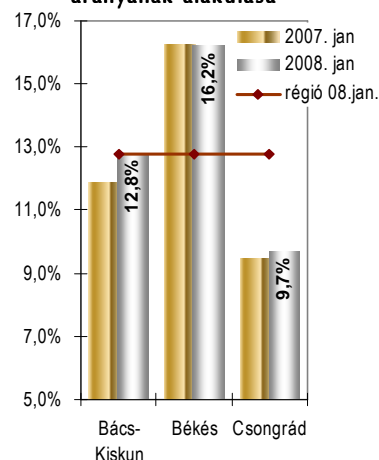
Az állás keresők **iskolai végzettségük** összetételén belül, az elmúlt hónapoz képes valamelyest emelkedett a szakmunkás végzettségük aránya, a legfeljebb 8 általános végzettségük stagnálása és az érettségizettek, valamint a felsőfokú végzettségük arányának mérséklődése mellett. Január végén a Dél-Alföldön nyilvántartott állás keresők átlagosan 38%-a legfeljebb 8 osztályt végzett, valamivel több, mint harmaduk szakmunkás, és 2%-uk szakiskolai végzettséggel rendelkezett. Az állás keresők 12%-a szakközépiskolát, 3%-a technikumot végzett. A gimnáziumi érettségivel rendelkezők aránya 8%. Egyetemi diplomával az állás keresők 1%-a, főiskolai végzettséggel pedig 3%-a rendelkezett.

Az elmúlt hónap óta nem változott számottevően a pénzbeli ellátásra jogosult állás keresők aránya. Január végi adataink alapján a regisztráltak 22%-a állás keresési járadékban, 10,6%-a állás keresési segélyben részesül. A rendszeres szociális segélyesek aránya 28%; a vállalkozói járadékban, a nyugdíj előtti munkanélküli segélyben, a munkanélküli járadékban és az állás keresést ösztönző juttatásban részesülők együttes aránya pedig nem egészen 1%.

A régió nyilvántartott állás keresőinek 54%-a kevesebb, mint fél éve; 17%-a 6 hónapnál régebben, de 12 hónapnál rövidebb ideje; s 29%-a (20 651 fő) egy éve, vagy annál hosszabb ideje folyamatosan szerepel a nyilvántartásokban, tehát **tartósan regisztrált** állás kereső. E réteg aránya az elmúlt hónap óta – emelkedő abszolút létszám mellett – nem változott, azonban 3,5 százalékponttal magasabb az egy évvel korábinál.

Az elmúlt év decemberi zárás óta összesen 4 502 **új állásbejelentés** érkezett régiónk kirendeltségeire, melynek 41%-át Bács-Kiskun megyében, harmadát Békésben, s valamivel több, mint egynegyedét Csongrád megyében jelentették be a munkaadók.

A nyilvántartott állás keresők arányának alakulása

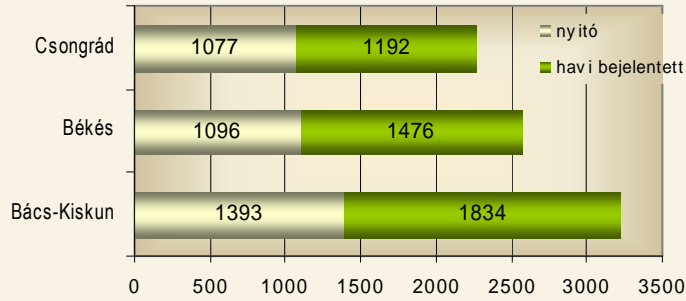


A Dél-Alföldön nyilvántartott állás keresők főbb adatai megyénként
2008. január

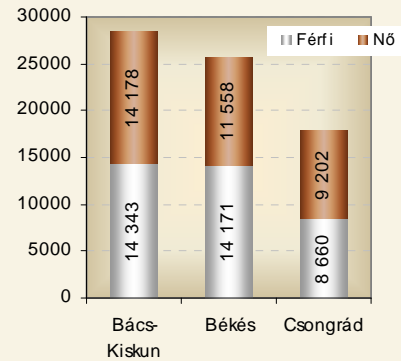
	Nyilvántartott állás keresők száma			A nyilvántartott állás keresők aránya a gazdaságilag aktív népesség %-ában			Nyilvántartott pályakezdő állás keresők száma	Tartósan regisztrált*
	2008. január	2007. december	2007. január	2008. január	2007. december	2007. január		
Bács-Kiskun megye	28 521	26 535	26 483	12,8%	11,9%	11,9%	2 297	8 379
Békés megye	25 729	24 375	24 911	16,2%	15,9%	16,3%	2 263	7 670
Csongrád megye	17 862	17 352	17 086	9,7%	9,6%	9,5%	1 698	4 602
Dél-Alföld összesen	72 112	68 262	68 480	12,8%	12,3%	12,3%	6 258	20 651

* Egy éve, vagy annál régebben megszakítás nélkül minden hónapban szerepel a regisztrált munkanélküliek állományában

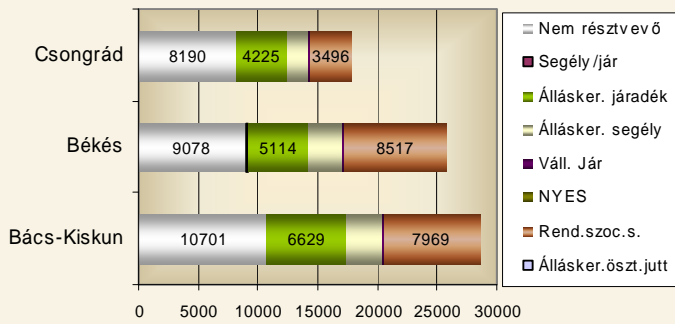
Felkínált álláshelyek száma a hónap során
2008. január



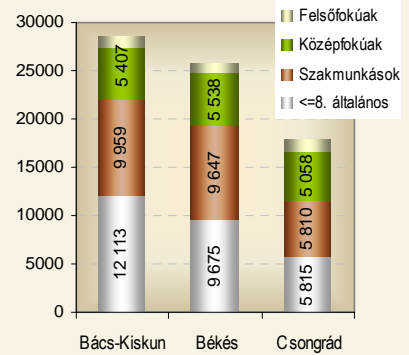
Álláskereső száma nemeként
2008. január



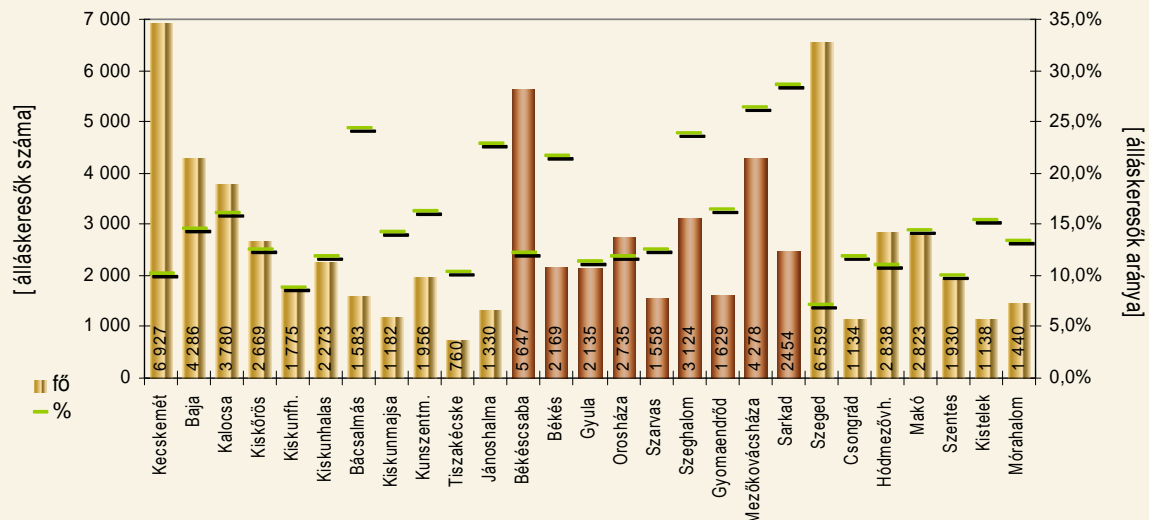
Álláskereső száma ellátási formánként
2008. január



Álláskereső száma iskolai végzettségénként - 2008. január



Az álláskereső száma és aránya a gazdaságilag aktív népességben belül, körzetenként
2008. január



TÁBLÁZATOK MUNKAERŐ-PIACI KÖRZETENKÉNT

megnevezés	álláskereső száma (fő)					álláskereső aránya* 2008. január
	2008. január	2007. december	2007. január	változás előző		
				hóhoz	évhez	
Kecskemét	6 927	6 415	5 851	512	1 076	10,1%
Baja***	4 286	4 044	4 221	242	65	14,5%
Kalocsa	3 780	3 496	3 779	284	1	16,1%
Kiskőrös	2 669	2 492	2 499	177	170	12,5%
Kiskunfélegyháza	1 775	1 657	1 633	118	142	8,8%
Kiskunhalas	2 273	2 174	1 953	99	320	11,8%
Bácsalmás***	1 583	1 471	1 555	112	28	24,3%
Kiskunmajsa	1 182	1 106	1 116	76	66	14,2%
Kunszentmiklós	1 956	1 770	1 923	186	33	16,2%
Tiszakécske	760	698	710	62	50	10,3%
Jánoshalma**	1 330	1 212	1 243	118	87	22,8%
Bács-Kiskun megye	28 521	26 535	26 483	1 986	2 038	12,8%
Békéscsaba	5 647	5 307	5 574	340	73	12,3%
Békés	2 169	2 089	2 065	80	104	21,7%
Gyula***	2 135	1 990	1 901	145	234	11,4%
Orosháza	2 735	2 475	2 692	260	43	11,8%
Szarvas	1 558	1 340	1 412	218	146	12,4%
Szeghalom***	3 124	2 919	3 103	205	21	23,8%
Gyomaendrőd	1 629	1 576	1 660	53	-31	16,4%
Mezőkovácsháza	4 278	4 295	4 124	-17	154	26,4%
Sarkad**	2 454	2 384	2 380	70	74	28,6%
Békés megye	25 729	24 375	24 911	1 354	818	16,2%
Szeged	6 559	6 610	6 099	-51	460	7,2%
Csongrád	1 134	1 055	1 125	79	9	11,8%
Hódmezővásárhely	2 838	2 605	2 497	233	341	11,0%
Makó	2 823	2 888	2 889	-65	-66	14,4%
Szentes	1 930	1 793	1 910	137	20	10,0%
Kistelek	1 138	1 014	1 084	124	54	15,4%
Mórahalom	1 440	1 387	1 482	53	-42	13,4%
Csongrád megye	17 862	17 352	17 086	510	776	9,7%
Dél-Alföld	72 112	68 262	68 480	3 850	3 632	12,8%

* álláskereső – becült – gazdaságilag aktív népességszám figyelembe vételével számított aránya

** 2008. január 1-jével létesített kirendeltségek

*** Az új kirendeltségek illetékességi területe által érintett kirendeltségek

Munkaerő-piaci információk
2008. január

megnevezés	álláskereső száma (fő)						pályakezdek
	nemenként		iskolai végzettségként				
	férfi	nő	<= 8.ált	szakmunk.	érettségi	diplomás	
Kecskemét	3 377	3 550	2 954	2 053	1 540	380	450
Baja	2 143	2 143	1 409	1 769	895	213	367
Kalocsa	1 980	1 800	1 629	1 386	669	96	326
Kiskőrös	1 317	1 352	1 133	953	509	74	268
Kiskunfélegyháza	914	861	728	634	357	56	93
Kiskunhalas	1 105	1 168	1 005	798	409	61	169
Bácsalmás	853	730	768	551	225	39	188
Kiskunmajsa	583	599	561	387	209	25	94
Kunszentmiklós	992	964	1 066	595	258	37	146
Tiszaújváros	364	396	269	296	163	32	47
Jánoshalma**	715	615	591	537	173	29	149
Bács-Kiskun megye	14 343	14 178	12 113	9 959	5 407	1 042	2 297
Békéscsaba	2 871	2 776	1 537	2 124	1 669	317	512
Békés	1 256	913	819	931	392	27	206
Gyula	1 221	914	622	841	553	119	219
Orosháza	1 284	1 451	782	1 092	729	132	246
Szarvas	885	673	479	612	372	95	134
Szeghalom	1 811	1 313	1 565	1 062	452	45	269
Gyomaendrőd	967	662	619	692	284	34	116
Mezőkovácsháza	2 433	1 845	1 983	1 515	718	62	351
Sarkad**	1 443	1 011	1 269	778	369	38	210
Békés megye	14 171	11 558	9 675	9 647	5 538	869	2 263
Szeged	3 121	3 438	1 628	1 933	2 250	748	634
Csongrád	582	552	417	361	304	52	117
Hódmezővásárhely	1 298	1 540	918	1 004	771	145	287
Makó	1 338	1 485	1 182	922	641	78	253
Szentes	1 022	908	578	710	560	82	175
Kistélekek	568	570	439	420	248	31	98
Mórahalom	731	709	653	460	284	43	134
Csongrád megye	8 660	9 202	5 815	5 810	5 058	1 179	1 698
Dél-Alföld	37 174	34 938	27 603	25 416	16 003	3 090	6 258

** 2008. január 1-jével létesített kirendeltségek

*** Az új kirendeltségek illetékességi területe által érintett kirendeltségek

Munkaerő-piaci információk
2008. január

megnevezés	álláskeresők száma (fő)				nyilvántartásba belépők száma a hónap folyamán	
	korcsoportonként			1 éven túl regisztrált	összesen	most első alkalommal
	< 25 éves	>=25 & < 50 éves	>=50 éves			
Kecskemét	1 002	4 276	1 649	2 100	914	144
Baja	575	2 778	933	1 369	480	42
Kalocsa	609	2 441	730	1 226	434	36
Kiskőrös	418	1 698	553	807	347	29
Kiskunfélegyháza	201	1 075	499	289	338	35
Kiskunhalas	334	1 541	398	588	239	24
Bácsalmás	271	975	337	561	160	8
Kiskunmajsa	212	755	215	291	154	8
Kunszentmiklós	292	1 208	456	543	300	30
Tiszakécske	100	471	189	116	132	11
Jánoshalma**	220	898	212	489	156	24
Bács-Kiskun megye	4 234	18 116	6 171	8 379	3 654	391
Békéscsaba	892	3 683	1 072	1 460	746	72
Békés	405	1 429	335	878	205	17
Gyula	397	1 394	344	615	256	27
Orosháza	433	1 757	545	617	430	37
Szarvas	289	972	297	302	302	27
Szeghalom	521	1 970	633	1 167	395	10
Gyomaendrőd	240	1 060	329	256	233	14
Mezőkovácsháza	634	2 689	955	1 456	422	15
Sarkad**	443	1 556	455	919	260	12
Békés megye	4 254	16 510	4 965	7 670	3 249	231
Szeged	986	4 336	1 237	1 472	671	89
Csongrád	184	759	191	302	161	10
Hódmezővásárhely	408	1 891	539	765	394	36
Makó	422	1 767	634	738	321	21
Szentes	301	1 261	368	468	272	26
Kistelek	172	715	251	336	179	16
Mórahalom	217	908	315	521	136	9
Csongrád megye	2 690	11 637	3 535	4 602	2 134	207
Dél-Alföld	11 178	46 263	14 671	20 651	9 037	829

** 2008. január 1-jével létesített kirendeltségek

*** Az új kirendeltségek illetékességi területe által érintett kirendeltségek

Nyilvántartott álláskeresők száma és aránya az **állandó lakóhelyük** szerint
2008. 01. 20-i állapot

Település megnevezése	Nyilvántar- tott össz. fő	Foly. nyilv. hossz>365 nap. fő	Járadék tip. ell. fő	Segély tip. ell. fő	Rendsz. szoc.sg. fő	Munkav. korú népes. fő	Relatív mutató* %	Arány- szám**
Bács-Kiskun megye								
ÁGASEGYHÁZA	95	30	28	12	20	1249	7.61	1.08
AKASZTÓ	192	48	57	29	0	2270	8.46	1.20
APOSTAG	75	17	26	7	3	1399	5.36	0.76
BÁCSALMÁS	541	181	85	75	168	4777	11.33	1.61
BÁCSBOKOD	123	26	23	20	10	2034	6.05	0.86
BÁCSBORSÓD	59	8	19	13	8	768	7.68	1.09
BÁCSSZENTGYÖRGY	17	1	8	1	8	110	15.45	2.19
BÁCSSZŐLŐS	45	12	3	6	26	245	18.37	2.61
BAJA	1922	659	423	185	530	24678	7.79	1.11
BALLÓSZÖG	116	15	42	14	16	2109	5.50	0.78
BALOTASZÁLLÁS	53	8	16	11	3	1051	5.04	0.72
BÁTMONOSTOR	116	22	28	10	29	1136	10.21	1.45
BÁTYA	206	75	39	14	65	1474	13.98	1.99
BÓCSA	53	10	19	9	1	1208	4.39	0.62
BOROTA	134	40	27	24	38	943	14.21	2.02
BUGAC	86	16	31	10	7	1896	4.54	0.64
BUGACPUSZTAHÁZA	13	2	5	0	1	187	6.95	0.99
CSÁSZÁRTÖLTÉS	123	27	26	28	4	1646	7.47	1.06
CSÁTALJA	94	28	20	10	35	1045	9.00	1.28
CSÁVOLY	147	60	31	11	54	1287	11.42	1.62
CSENGŐD	124	39	25	12	27	1503	8.25	1.17
CSIKÉRIA	85	17	6	8	51	575	14.78	2.10
CSÓLYOSPÁLOS	76	22	10	9	5	1072	7.09	1.01
DÁVOD	155	48	22	19	44	1407	11.02	1.57
DRÁGSZÉL	24	4	3	3	1	237	10.13	1.44
DUNAEGYHÁZA	49	7	22	9	0	991	4.94	0.70
DUNAFALVA	84	31	10	5	47	600	14.00	1.99
DUNAPATAJ	272	98	40	31	87	2305	11.80	1.68
DUNASZENTBENEDEK	82	34	13	8	32	584	14.04	1.99
DUNATETÉTLÉN	54	25	8	5	15	390	13.85	1.97
DUNAVECSE	169	29	37	23	39	2655	6.37	0.90
DUSNOK	254	95	54	23	45	2236	11.36	1.61
ÉRSEKCSANÁD	162	60	36	13	64	1896	8.54	1.21
ÉRSEKHALMA	41	18	7	4	10	450	9.11	1.29
FAJSZ	130	21	51	22	12	1265	10.28	1.46
FELSŐLAJOS	33	7	14	0	8	653	5.05	0.72
FELSŐSZENTIVÁN	113	25	27	16	32	1249	9.05	1.29
FOKTÓ	156	60	20	20	58	1114	14.00	1.99
FÜLÖPHÁZA	60	22	19	5	26	596	10.07	1.43
FÜLÖPJAKAB	43	13	12	6	10	715	6.01	0.85
FÜLÖPSZÁLLÁS	182	61	54	13	58	1520	11.97	1.70
GARA	176	70	34	12	83	1644	10.71	1.52
GÁTÉR	47	14	10	7	16	670	7.01	1.00
GÉDERLAK	108	32	15	6	40	691	15.63	2.22
HAJÓS	177	67	33	27	22	2092	8.46	1.20
HARKAKÖTÖNY	47	9	13	6	8	616	7.63	1.08
HARTA	183	54	56	20	19	2471	7.41	1.05
HELVÉCIA	181	33	64	24	23	2824	6.41	0.91
HERCEGSZÁNTÓ	130	52	18	18	53	1349	9.64	1.37
HOMOKMÉGY	93	24	16	15	0	977	9.52	1.35
IMREHEGY	29	7	8	4	6	489	5.93	0.84
IZSÁK	389	140	100	41	155	3888	10.01	1.42
JAKABSZÁLLÁS	113	22	34	11	18	1709	6.61	0.94
JÁNOSHALMA	712	300	102	70	265	5996	11.87	1.69

* Relatív mutató - nyilvántartott álláskeresők a munkavállalási korú népesség %-ában
** Arányszám - a relatív mutatónak az országos relatív mutatóhoz viszonyított aránya

Nyilvántartott álláskeresők száma és aránya az **állandó lakóhelyük** szerint
2008. 01. 20-i állapot

Település megnevezése	Nyilvántar- tott össz. fő	Foly. nyilv. hossz>365 nap. fő	Járadék tip. ell. fő	Segély tip. ell. fő	Rendsz. szoc.sg. fő	Munkav. korú népes. fő	Relatív mutató* %	Arány- szám**
Bács-Kiskun megye								
JÁSZSZENTLÁSZLÓ	146	23	35	24	20	1689	8.64	1.23
KALOCSA	1114	363	183	106	324	11937	9.33	1.33
KASKANTYÚ	29	4	13	2	1	697	4.16	0.59
KATYMÁR	232	87	19	23	97	1467	15.81	2.25
KECEL	614	242	95	61	170	5722	10.73	1.52
KECSKEMÉT	4526	1402	1333	430	1497	73644	6.15	0.87
KELEBIA	115	32	29	10	34	1862	6.18	0.88
KÉLESHALOM	35	4	6	2	2	310	11.29	1.60
KEREKEGYHÁZA	221	35	84	36	31	4088	5.41	0.77
KISKÖRÖS	713	189	182	83	122	9749	7.31	1.04
KISKUNFÉLEGYHÁZA	1064	129	356	126	114	20757	5.13	0.73
KISKUNHALAS	1548	451	364	154	462	20118	7.69	1.09
KISKUNMAJSA	752	203	155	64	239	7747	9.71	1.38
KISSZÁLLÁS	139	23	36	13	29	1772	7.84	1.11
KÖMPÖC	28	3	4	5	3	447	6.26	0.89
KUNADACS	123	31	30	19	26	1115	11.03	1.57
KUNBAJA	160	65	18	9	97	1146	13.96	1.98
KUNBARACS	35	12	8	2	11	416	8.41	1.19
KUNFEHÉRTÓ	95	11	29	8	21	1499	6.34	0.90
KUNPESZÉR	45	16	9	9	6	454	9.91	1.41
KUNSZÁLLÁS	50	2	21	6	3	1102	4.54	0.64
KUNSZENTMIKLÓS	638	187	134	66	187	5689	11.21	1.59
LADÁNYBENE	69	12	19	10	7	1175	5.87	0.83
LAJOSMIZSE	554	231	135	46	258	7516	7.37	1.05
LAKITELEK	201	41	71	27	52	3002	6.70	0.95
MADARAS	344	152	37	29	186	1942	17.71	2.52
MÁTÉTELKE	65	11	9	12	18	376	17.29	2.46
MÉLYKÚT	459	146	68	40	183	3534	12.99	1.85
MISKE	216	95	31	16	102	1268	17.03	2.42
MÓRICGÁT	28	6	8	5	6	344	8.14	1.16
NAGYBARACSKA	114	17	21	25	19	1548	7.36	1.05
NEMESNÁDUDVAR	89	13	40	11	8	1309	6.80	0.97
NYÁRLŐRINC	107	26	32	15	22	1575	6.79	0.96
ORDAS	35	8	5	7	8	311	11.25	1.60
ÖREGCSERTŐ	106	48	15	10	40	610	17.38	2.47
ORGOVÁNY	231	84	47	27	75	2132	10.83	1.54
PÁHI	35	10	6	4	1	816	4.29	0.61
PÁLMONOSTORA	121	44	28	15	31	1293	9.36	1.33
PETŐFISZÁLLÁS	64	10	18	15	6	1051	6.09	0.87
PIRTÓ	46	8	16	3	8	713	6.45	0.92
RÉM	116	25	22	14	50	910	12.75	1.81
SOLT	326	66	98	44	51	4656	7.00	0.99
SOLTSZENTIMRE	81	21	14	6	29	859	9.43	1.34
SOLTVADKERT	411	121	107	40	110	5038	8.16	1.16
SÜKÖSD	281	107	49	19	112	2654	10.59	1.50
SZABADSZÁLLÁS	455	133	94	51	115	4252	10.70	1.52
SZAKMÁR	90	21	17	10	26	871	10.33	1.47
SZALKSZENTMÁRTON	219	54	73	24	51	1934	11.32	1.61
SZANK	149	29	22	10	39	1606	9.28	1.32
SZENTKIRÁLY	58	4	26	7	9	1270	4.57	0.65
SZEREMLE	137	41	23	22	42	1035	13.24	1.88
TABDI	42	14	12	5	3	814	5.16	0.73
TASS	223	70	42	27	57	1997	11.17	1.59
TATAHÁZA	120	36	19	21	25	902	13.30	1.89

* Relatív mutató - nyilvántartott álláskeresők a munkavállalási korú népesség %-ában
** Arányszám - a relatív mutatónak az országos relatív mutatóhoz viszonyított aránya

Nyilvántartott álláskeresők száma és aránya az **állandó lakóhelyük** szerint
2008. 01. 20-i állapot

Település megnevezése	Nyilvántar- tott össz. fő	Foly. nyilv. hossz>365 nap. fő	Járadék tip. ell. fő	Segély tip. ell. fő	Rendsz. szoc.sg. fő	Munkav. korú népes. fő	Relatív mutató* %	Arány- szám**
<u>Bács-Kiskun megye</u>								
TÁZLÁR	85	23	23	14	5	1177	7.22	1.03
TISZAALPÁR	296	59	106	36	68	3248	9.11	1.29
TISZAKÉCSKE	479	68	163	61	58	7525	6.37	0.90
TISZAUG	37	3	18	6	8	632	5.85	0.83
TOMPA	195	33	43	30	63	3139	6.21	0.88
ÚJSOLT	13	3	2	0	5	93	13.98	1.99
ÚJTELEK	40	9	5	4	7	245	16.33	2.32
USZÓD	81	20	16	13	20	715	11.33	1.61
VÁROSFÖLD	78	15	26	19	6	1539	5.07	0.72
VASKÚT	219	55	47	27	57	2343	9.35	1.33
ZSANA	29	7	9	1	6	539	5.38	0.76
<i>Bács-Kiskun megye összesen:</i>							8.03	1.14
<u>Békés megye</u>								
ALMÁSKAMARÁS	182	104	12	13	93	620	29.35	4.17
BATTONYA	649	253	73	102	284	4119	15.76	2.24
BÉKÉS	1795	747	315	191	788	13843	12.97	1.84
BÉKÉSCSABA	3031	822	772	353	666	42723	7.09	1.01
BÉKÉSSÁMSON	104	24	35	11	22	1608	6.47	0.92
BÉKÉSSZENTANDRÁS	229	40	76	31	34	2569	8.91	1.27
BÉLMEGYER	110	45	15	10	45	720	15.28	2.17
BIHARUGRA	173	65	21	23	83	636	27.20	3.86
BUCSA	303	150	34	25	170	1733	17.48	2.48
CSABACSUÓD	102	4	36	15	15	1252	8.15	1.16
CSABASZABADI	35	3	7	4	11	247	14.17	2.01
CSANÁDAPÁCA	186	32	32	24	61	1775	10.48	1.49
CSÁRDASZÁLLÁS	44	5	11	8	12	331	13.29	1.89
CSORVÁS	354	83	82	59	69	3601	9.83	1.40
DÉVAVÁNYA	499	53	166	62	114	5613	8.89	1.26
DOBOZ	440	157	87	32	178	3029	14.53	2.06
DOMBEGYHÁZ	214	64	34	29	99	1499	14.28	2.03
DOMBIRATOS	112	46	13	13	44	414	27.05	3.84
ECSEGFALVA	129	30	30	8	58	970	13.30	1.89
ELEK	534	216	68	37	255	3430	15.57	2.21
FÜZESGYARMAT	617	253	94	54	207	4110	15.01	2.13
GÁDOROS	190	19	59	21	25	2597	7.32	1.04
GERENDÁS	91	22	23	14	23	896	10.16	1.44
GESZT	139	62	7	13	85	499	27.86	3.96
GYOMAENDRŐD	976	172	238	118	287	9646	10.12	1.44
GYULA	1114	209	288	96	238	21369	5.21	0.74
HUNYA	49	1	14	6	11	405	12.10	1.72
KAMUT	86	28	16	16	36	705	12.20	1.73
KARDOS	73	13	13	13	28	455	16.04	2.28
KARDOSKÚT	46	12	13	9	8	640	7.19	1.02
KASZAPER	160	37	51	19	42	1342	11.92	1.69
KERTÉSZSZIGET	55	27	5	3	33	298	18.46	2.62
KÉTEGYHÁZA	339	142	33	29	142	2615	12.96	1.84
KÉTSOPRONY	74	20	15	14	15	969	7.64	1.09
KEVERMES	283	99	30	34	71	1416	19.99	2.84
KISDOMBEGYHÁZ	64	20	12	9	21	339	18.88	2.68
KONDOROS	278	53	76	33	60	3626	7.67	1.09

* Relatív mutató - nyilvántartott álláskeresők a munkavállalási korú népesség %-ában
** Arányszám - a relatív mutatónak az országos relatív mutatóhoz viszonyított aránya

Nyilvántartott álláskeresők száma és aránya az **állandó lakóhelyük** szerint
2008. 01. 20-i állapot

Település megnevezése	Nyilvántar- tott össz. fő	Foly. nyilv. hossz>365 nap. fő	Járadék tip. ell. fő	Segély tip. ell. fő	Rendsz. szoc.sg. fő	Munkav. korú népes. fő	Relatív mutató* %	Arány- szám**
Békés megye								
KÖRÖSLADÁNY	389	60	113	50	128	3157	12.32	1.75
KÖRÖSNAGYHARSÁNY	87	30	10	21	27	405	21.48	3.05
KÖRÖSTARCSA	182	26	48	28	16	1834	9.92	1.41
KÖRÖSÚJFALU	75	21	7	10	40	407	18.43	2.62
KÖTEGYÁN	149	61	14	19	78	972	15.33	2.18
KUNÁGOTA	401	130	51	35	196	1867	21.48	3.05
LŐKÖSHÁZA	147	48	22	13	43	1269	11.58	1.64
MAGYARBÁNHEGYES	227	77	42	16	89	1633	13.90	1.97
MAGYARDOMBEGYHÁZ	34	5	6	6	6	173	19.65	2.79
MEDGYESBODZÁS	154	68	16	20	76	751	20.51	2.91
MEDGYESEGYHÁZA	334	77	45	42	100	2500	13.36	1.90
MÉHKERÉK	199	75	16	18	82	1419	14.02	1.99
MEZŐBERÉNY	766	200	208	84	209	7170	10.68	1.52
MEZŐGYÁN	178	92	11	14	108	785	22.68	3.22
MEZŐHEGYES	413	87	94	64	83	3858	10.71	1.52
MEZŐKOVÁCSHÁZA	499	121	108	53	161	4496	11.10	1.58
MURONY	111	36	29	6	33	907	12.24	1.74
NAGYBÁNHEGYES	125	46	29	8	55	931	13.43	1.91
NAGYKAMARÁS	253	125	11	28	129	953	26.55	3.77
NAGYSZÉNÁS	255	49	61	41	61	3495	7.30	1.04
OKÁNY	259	100	36	36	95	1817	14.25	2.02
ÖRMÉNYKÚT	22	5	3	3	5	300	7.33	1.04
OROSHÁZA	1501	375	366	144	495	20470	7.33	1.04
PUSZTAFÖLDVÁR	144	28	28	19	31	1232	11.69	1.66
PUSZTAOTTLAKA	52	12	13	8	16	269	19.33	2.75
SARKAD	839	250	144	84	284	7014	11.96	1.70
SARKADKERESZTÚR	218	91	12	31	107	1174	18.57	2.64
SZABADKÍGYÓS	220	48	64	39	47	1932	11.39	1.62
SZARVAS	875	190	258	86	202	11322	7.73	1.10
SZEGHALOM	887	317	160	115	353	6843	12.96	1.84
TARHOS	67	24	9	9	24	668	10.03	1.42
TELEKGERENDÁS	93	19	25	12	22	1118	8.32	1.18
TÓTKOMLÓS	353	83	87	39	97	4192	8.42	1.20
ÚJKÍGYÓS	265	40	80	45	14	3696	7.17	1.02
ÚJSZALONTA	20	10	2	2	5	70	28.57	4.06
VÉGEGYHÁZA	196	97	17	9	93	959	20.44	2.90
VÉSZTŐ	815	342	143	69	356	5001	16.30	2.32
ZSADÁNY	257	94	18	34	131	1163	22.10	3.14

Békés megye összesen:

10.33 1.47

Csongrád megye

ALGYÓ	164	30	65	18	9	3585	4.57	0.65
AMBRÓZFALVA	29	9	3	3	8	340	8.53	1.21
APÁTFALVA	250	84	33	18	94	2054	12.17	1.73
ÁRPÁDHALOM	44	5	15	6	7	372	11.83	1.68
ÁSOTTHALOM	306	114	46	49	78	2665	11.48	1.63
BAKS	168	36	48	31	28	1419	11.84	1.68
BALÁSTYA	144	49	17	17	11	2184	6.59	0.94
BORDÁNY	128	37	23	15	28	2096	6.11	0.87

* Relatív mutató - nyilvántartott álláskeresők a munkavállalási korú népesség %-ában

** Arányszám - a relatív mutatónak az országos relatív mutatóhoz viszonyított aránya

Nyilvántartott álláskeresők száma és aránya az **állandó lakóhelyük** szerint
2008. 01. 20-i állapot

Település megnevezése	Nyilvántar- tott össz. fő	Foly. nyilv. hossz>365 nap. fő	Járadék tip. ell. fő	Segély tip. ell. fő	Rendsz. szoc.sg. fő	Munkav. korú népes. fő	Relatív mutató* %	Arány- szám**
Csongrád megye								
CSANÁDALBERTI	30	15	2	3	14	296	10.14	1.44
CSANÁDPALOTA	200	44	37	30	49	2028	9.86	1.40
CSANYTELEK	189	48	30	18	52	1794	10.54	1.50
CSENGELE	133	27	36	36	2	1219	10.91	1.55
CSONGRÁD	787	203	156	46	231	11475	6.86	0.97
DEREKEGYHÁZ	95	14	32	18	14	1204	7.89	1.12
DESZK	82	10	29	8	4	2322	3.53	0.50
DÓC	48	13	6	14	12	493	9.74	1.38
DOMASZÉK	135	32	35	17	22	3004	4.49	0.64
EPERJES	49	6	17	6	6	384	12.76	1.81
FÁBIÁNSEBESTYÉN	114	23	26	14	16	1477	7.72	1.10
FELGYŐ	57	8	14	10	10	900	6.33	0.90
FERENCSZÁLLÁS	35	7	6	4	11	445	7.87	1.12
FÖLDEÁK	158	34	39	15	25	2129	7.42	1.05
FORRÁSKÚT	109	40	22	11	31	1395	7.81	1.11
HÓDMEZŐVÁSÁRHELY	2304	675	591	198	592	31291	7.36	1.05
KIRÁLYHEGYES	58	29	2	5	30	413	14.04	1.99
KISTELEK	437	154	80	39	74	4808	9.09	1.29
KISZOMBOR	248	46	43	33	60	2840	8.73	1.24
KLÁRAFALVA	42	20	8	8	12	353	11.90	1.69
KÖVEGY	46	13	6	6	16	272	16.91	2.40
KÜBEKHÁZA	87	7	17	18	3	1105	7.87	1.12
MAGYARCSANÁD	214	73	14	11	118	938	22.81	3.24
MAKÓ	1195	259	250	134	80	16259	7.35	1.04
MAROSLELE	130	35	18	10	29	1388	9.37	1.33
MÁRTÉLY	58	9	30	6	4	856	6.78	0.96
MINDSZENT	364	62	111	51	53	4813	7.56	1.07
MÓRAHALOM	234	49	73	29	14	3648	6.41	0.91
NAGYÉR	34	10	4	7	1	386	8.81	1.25
NAGYLAK	35	11	9	0	9	354	9.89	1.40
NAGYMÁGOCS	127	25	51	17	18	1999	6.35	0.90
NAGYTÓKE	24	4	7	2	5	308	7.79	1.11
ÓFÖLDEÁK	24	8	3	5	8	260	9.23	1.31
ÓPUSZTASZER	169	47	29	36	43	1476	11.45	1.63
ÖTTÖMÖS	69	36	3	8	27	491	14.05	2.00
PITVAROS	111	41	9	15	37	1015	10.94	1.55
PUSZTAMÉRGES	97	33	17	9	35	781	12.42	1.76
PUSZTASZER	88	20	22	6	4	960	9.17	1.30
RÖSZKE	118	24	35	14	15	2187	5.40	0.77
RUZSA	215	112	29	15	88	1679	12.81	1.82
SÁNDORFALVA	287	59	92	28	55	5488	5.23	0.74
SZATYMAZ	183	51	57	21	46	3034	6.03	0.86
SZEGED	5010	1205	1445	455	772	108869	4.60	0.65
SZEGVÁR	233	61	47	33	52	3196	7.29	1.04
SZÉKKUTAS	91	10	30	7	16	1551	5.87	0.83
SZENTES	1239	327	308	120	265	19700	6.29	0.89
TISZASZIGET	80	7	18	17	4	1185	6.75	0.96
TÖMÖRKÉNY	119	43	10	11	39	1112	10.70	1.52
ÚJSZENTIVÁN	52	7	18	7	5	1086	4.79	0.68
ÜLLÉS	132	33	27	6	37	2081	6.34	0.90
ZÁKÁNYSZÉK	153	60	27	14	35	1803	8.49	1.21
ZSOMBÓ	105	15	31	19	6	2309	4.55	0.65
Csongrád megye összesen:							6.36	0.90

* Relatív mutató - nyilvántartott álláskeresők a munkavállalási korú népesség %-ában
** Arányszám - a relatív mutatónak az országos relatív mutatóhoz viszonyított aránya

Foglalkoztatottság, átlagkeresetek

Bács-Kiskun megye¹

Az év folyamán valamelyest javult a lakosság foglalkoztatási helyzete, bár továbbra is kedvezőtlenebb az országos átlagnál. A *KSH munkaerő-piaci felmérése* alapján a III. negyedévben a megyében élő 15–74 éves népesség 49 százaléka volt foglalkoztatott, amely arány 2 százalékponttal magasabb az I. negyedévinél. A munkanélküliségi ráta is hasonló mértékben javult, de a 8,6 százalék még mindig a dél-alföldi régió legkedvezőtlenebb mutatója.

A *legalább 5 főt foglalkoztató megyei székhelyű munkáltatók* 113 ezer főnek biztosítottak munkalehetőséget, csaknem 3 százalékkal kevesebbnek, mint 2006 hasonló időszakában. Az alkalmazottak száma elsősorban a költségvetési szerveknél, ezen belül is a közigazgatásban csökkent a legnagyobb mértékben (több mint egyötöddel), de a versenyszféra is mérsékelte valamelyest a létszámot. A teljes munkaidősök *havi bruttó átlagkeresete* 142 ezer Ft volt, megközelítően 7, országosan 8 százalékkal magasabb, mint az előző év hasonló időszakában. Legnagyobb mértékben az építőiparban és a szálláshely-szolgáltatás, vendéglátásban tevékenykedők keresete emelkedett, 19, illetve 15 százalékkal. Másik végletként az oktatás területén dolgozók említhetők meg, akiknél gyakorlatilag az egy évvel korábbi szinten maradtak a havi bruttó átlagkeresetek. Az adózási szabályok változásának következtében a *havi nettó átlagkeresetek* a bruttónál sokkal szerényebb mértékben nőttek, nemzetgazdasági szinten alig több mint egy százalékkal többet vihetek haza a munkavállalók. Miután a fogyasztói árak szeptember végéig 8,3 százalékkal emelkedtek, a keresetek vásárlóértéke az egy évvel korábbihoz képest mintegy 7 százalékkal visszaesett. A reálkeresetek csökkenése az építőipar kivételével valamennyi gazdasági ágban érzékelhető, melynek mértéke az oktatásban az egytizedet is meghaladta.

Békés megye²

A **KSH lakossági felmérése** szerint a megyében élő 15–74 éves népesség gazdasági aktivitása tartósan a régió és az ország átlagánál kedvezőtlenebbül alakult, annak ellenére, hogy 2007 első három negyedévében, az előző évihez képest, nőtt a foglalkoztatottak száma és aránya is. (Számuk eltér a Foglalkoztatási Hivatal adataitól, hiszen számbavételük itt a tényleges munkavégzés alapján történt.) A foglalkoztatási és az aktivitási arány egyaránt mintegy másfél százalékponttal emelkedett az egy évvel korábbihoz képest, míg a munkanélküliségi ráta 0,4 százalékponttal mérséklődött. A foglalkoztatottak száma háromezer fővel emelkedett, a munkanélkülieké mintegy 300 fővel csökkent.

A megye megfigyelt gazdasági szervezeteiben 2007 első kilenc hónapjában átlagosan 74 098 fő állt alkalmazásban, számuk az előző év azonos időszakához viszonyítva 2,6 százalékkal csökkent. Az alkalmazottak 41 százaléka szellemi foglalkozású, létszámcsökkenésük mérsékeltebb ütemű volt a fizikaiakénál. Ebben az időszakban a költségvetési szerveknél alkalmazásban állók száma jobban csökkent, mint a versenyszférában dolgozóké.

Az alkalmazottak havi bruttó átlagkeresete 140 746 forint volt, mely 7,3 százalékkal haladja meg az egy évvel korábbit. A megyei átlagnál 28 százalékkal keresnek kevesebbet a fizikai foglalkozásúak és 37 százalékkal többet a szellemiek. A havi nettó átlagkereset 93 205 forint volt, alig két százalékkal több az előző évinél.

¹ Forrás: KSH Statisztikai tájékoztató – Bács-Kiskun megye 2007/3

² Forrás: KSH Statisztikai tájékoztató – Békés megye 2007/3

Csongrád megye³

A **KSH munkaerő-felmérése** alapján 2007 III. negyedévében Csongrád megye 15–74 éves népességének valamivel több mint 54 százaléka, mintegy 176 ezer fő tartozott a gazdaságilag aktív körhöz. Közülük 164 ezren foglalkoztatotként, 12 ezren pedig munkanélküliként voltak jelen a munkaerő-piacon. 2006 azonos időszakához képest negatív változás, hogy a foglalkoztatottak száma némileg mérséklődött, a munkanélkülieké viszont közel negyedével nőtt. A megye munkanélküliségi rátája ennek megfelelően az egy évvel korábbi 5,6-ről 6,8-re emelkedett.

2007. január-szeptemberben a megyei székhelyű legalább 5 fős vállalkozásoknál és költségvetési intézményeknél több mint 96300-an **álltak alkalmazásban**, nagyjából ugyanannyian, mint az előző év azonos időszakában. A gazdasági ágak közül a legjelentősebb létszámgyarapodást a pénzügyi közvetítés (11%) területén könyvelhették el, míg a közigazgatás több mint 18 százalékos létszámvesztést szenvedett el.

2007 első kilenc hónapjában a megyei székhelyű gazdálkodó szervezeteknél teljes munkaidőben alkalmazásban állók **havi bruttó átlagkeresete** meghaladta a 153 ezer forintot, ami az egy évvel korábbinál 7 százalékkal magasabb. Az egyes gazdasági ágak közötti kereseti különbség továbbra is jelentős. A megyében 2007. I–III. negyedévében a pénzügyi közvetítés területén dolgozók keresete bizonyult a legmagasabbnak (219 ezer Ft), míg a sort záró szálláshely-szolgáltatás, vendéglátás területén tevékenykedők bruttó átlagkeresete ennek alig több mint négytizede – 93 ezer forint – volt. A 2007. január-szeptemberi 99200 forintos **nettó átlagkereset** 2 százalékkal haladta meg az egy évvel korábbi, így a reálkereset – a fogyasztói árak 8,3 százalékos emelkedése mellett – mintegy 6 százalékkal csökkent az előző év azonos időszakához képest.

2007. III. negyedév	Bács-Kiskun	Békés	Csongrád	Dél-Alföld	Ország
Foglalkoztatottak, 1000 fő	200,4	135,3	164,0	499,7	3 947,4
Munkanélküliek, 1000 fő	18,9	11,8	12,0	42,7	306,9
Gazdaságilag aktívak, 1000 fő	219,3	147,1	176,0	542,4	4 254,3
Gazdaságilag inaktívak, 1000 fő	188,8	143,5	148,1	480,4	3 464,5
Aktivitási arány, %	53,7	50,6	54,3	53,0	55,1
Munkanélküliségi ráta, %	8,6	8,0	6,8	7,9	7,2
Foglalkoztatási arány, %	49,1	46,6	50,6	48,9	51,1

Forrás: KSH – stADAT
www.ksh.hu

³ Forrás: KSH Statisztikai tájékoztató – Csongrád megye 2007/3



Dél-alföldi Regionális Munkaügyi Központ
Elemzési Osztály