



Dél-alföldi Regionális Munkaügyi Központ

# MUNKAERŐ-PIACI HELYZETKÉP Dél-Alföld



2007. november



*Helyzetkép*

## TARTALOMJEGYZÉK

Nyilvántartott álláskeresők fontosabb adatai – Dél-Alföld.....	2
Fontosabb adatok megyénként.....	3
Diagrammok	
Álláskeresők állománycsoportonként megyék szerint.....	5
Álláskeresők nemenként megyék szerint.....	5
Álláskeresők ellátási formánként megyék szerint.....	5
Álláskeresők iskolai végzettségként megyék szerint .....	5
Álláskeresők száma és aránya körzetenként .....	5
Táblázatok munkaerő-piaci körzetenként	
Álláskeresők száma és aránya.....	6
Álláskeresők száma nemenként, iskolai végzettségként .....	7
Pályakezdők száma .....	7
Álláskeresők száma korcsoportonként.....	8
1 éven túl regisztrált álláskeresők .....	8
Nyilvántartásba lépők a tárgy hónap során .....	8
Településsoros adatok – 2007. november .....	10
KSH információk 2007. I. félév.....	14

DÉL-ALFÖLD  
2007. NOVEMBER

Megnevezés	2007. november	2007. október	2006. november	Változás az előző hónaphoz képest		Változás az előző évhez képest		
	fő			főben	a bázis %-ában	főben	a bázis %-ában	
nyilvántartott állskereső	63 092	61 839	58 908	1 253	102%	4 184	107%	
nemenként	férfi	30 384	29 322	28 434	1 062	1 950	107%	
	nő	32 708	32 517	30 474	191	2 234	107%	
végzettségként	<= 8. ált.isk.	23 705	23 032	22 015	673	1 690	108%	
	szakmunkás	21 399	20 749	20 446	650	953	105%	
	érettségi	14 957	14 925	13 659	32	1 298	110%	
	diplomás	3 031	3 133	2 788	-102	243	109%	
pályakezdő	6 452	6 762	6 155	-310	95%	297	105%	
50 éves és idősebb	12 541	12 150	11 346	391	103%	1 195	111%	
ellátási formáknént	nem ellátott	25 366	25 483	24 690	-117	100%	676	103%
	munkanélküli járadék	44	62	86	-18	71%	-42	51%
	állskeresői járadék	13 015	12 552	12 408	463	104%	607	105%
	állskeresői segély	5 650	4 872	5 382	778	116%	268	105%
	vállalkozói járadék	252	228	235	24	111%	17	107%
	NYES	201	217	507	-16	93%	-306	40%
	rendszer. szoc. segély	18 555	18 411	15 582	144	101%	2 973	119%
	állásker.ösz. jutt.	9	14	18	-5	64%	-9	50%
tartósan regisztrált*	18 799	18 503	15 994	296	102%	2 805	118%	
tartósan regisztráltak aránya (%)	29,8%	29,9%	27,2%		-0,1 %-pont		2,6 %-pont	
állskereső aránya** (%)	11,3%	11,1%	10,6%		0,2 %-pont		0,7 %-pont	

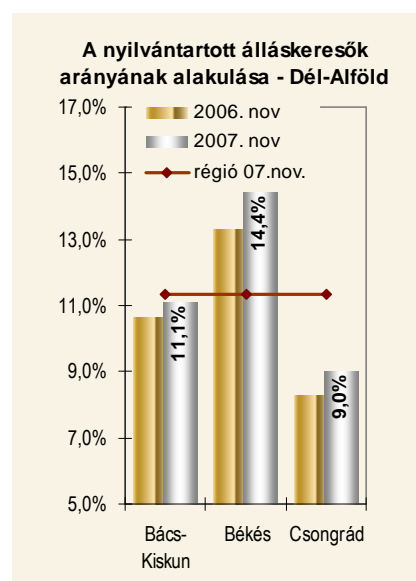
\* Egy éve, vagy annál régebben megszakítás nélkül minden hónapban szerepel a nyilvántartott állskereső állományában

\*\*a gazdaságilag aktív népesség %-ában

Az elmúlt hónap óta mérséklődtek forgalmi adataink, úgy a nyilvántartásba vételüket kérők (belépők), mint a kilépők tekintetében. Az év október 20 – november 20. közötti időszakában összességében 7741 állskereső kérte nyilvántartásba vételét a régió 25 kirendeltségének egyikében, 11%-uk ezalkalommal első ízben, 89%-uk viszont már ezt megelőzően is szerepelt valamikor ügyfélkörünkben. A belépők egytizede (792 fő) pályakezdőként került regisztrálásra, a fiatalok beáramlása így korábbi havinak a ¾-ére mérséklődött.

A dél-alföldi régió **állskereső állománya** 2007. november hónapjának zárónapján\* összességében 63 092 fő volt, melynek 39%-át, 24 693 főt regisztráltunk Bács-Kiskun megyében; 35%-át (22 080 főt) Békés megyében, s 26%-át (16 319 főt) Csongrád megyében. Az állskeresők száma régió mindhárom megyéjében emelkedett az elmúlt hónap óta, legjelentősebben Békés megyében (+2,3%), s legkisebb mértékben Bács-Kiskun megyében (+1,8%). A regisztrált állomány emelkedése elsősorban a **férfiak** körében figyelhető meg, tekintettel arra, hogy létszámuk 1062 fővel bővült az elmúlt hónap óta a nők létszámának szerényebb – 191 fős – emelkedésével párhuzamosan. Mindezek ellenére a nyilvántartásainkban továbbra is több nő szerepel, mint férfi. Arányuk a hónap zárónapján 51,8%, a férfiak 48,2%-os részaránya mellett.

A régióban nyilvántartott **állskeresők relatív szintje** (gazdaságilag aktív népesség százalékában

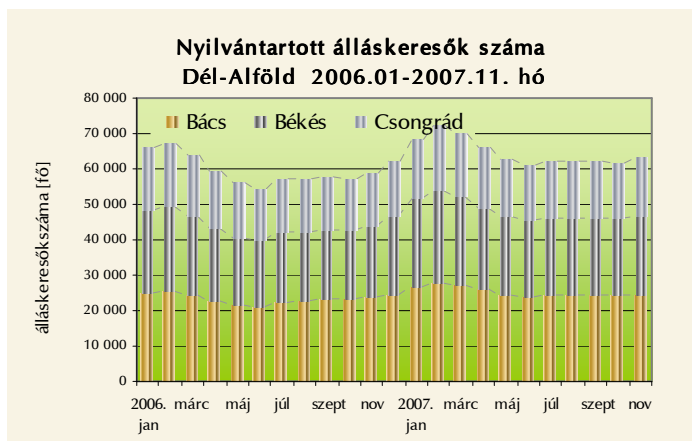


\* 2007. november 20.

mért aránya) november végén 11,3% volt, 0,2 százalékponttal haladva meg az elmúlt havi szintet. A mutató értéke a hónap zárónapján megyénként 9,0% (Csongrád megye) és 14,4% (Békés megye) közötti értéket mutatott.

A regisztráltak egytizede (6 452 fő) **pályakezdő**, míg az idősebb, így az 50 éves vagy a feletti álláskeresők (12 541 fő) aránya ennek közel a duplája.

Az álláskeresők **iskolai végzettség**enkénti összetételén belül folytatódott a képzettebb munkaerő arányának csökkenése, így az egy hónappal korábbinál 0,3 százalékponttal kevesebb diplomás, és 0,4 százalékponttal kevesebb érettségivel rendelkező szerepelt



november végi nyilvántartásainkban, míg az általános iskolai végzettséggel, valamint a szakmunkás bizonyítvánnyal rendelkezők aránya, illetve létszáma emelkedett. November végén így a Dél-Alföldön nyilvántartott álláskeresőinek átlagosan 4%-a kevesebb, mint 8 osztályt végzett, 1/3-uk általános iskolai, s 32%-uk szakmunkás végzettséggel rendelkezett. Az álláskeresők 2%-a szakiskolát, 12%-a szakközépiskolát, 3%-a technikumot végzett. A gimnáziumi érettségivel rendelkezők aránya 8%. Egyetemi diplomával az álláskeresők 1 %-a, főiskolai végzettséggel pedig 4%-a rendelkezett.

A fentiekkel párhuzamosan emelkedett a fizikai állomány nyilvántartásunkon belüli súlya, míg a szellemiek aránya mérséklődött. Ezidőben a nyilvántartott álláskeresők mintegy 2/5-a keres fizikai munkát, 1/5-ük pedig szellemi munkakörben kíván elhelyezkedni.

November végi adataink alapján a Dél-alföldi régió álláskeresőinek 21%-a **álláskeresési járadékban**, 9%-a álláskeresési segélyben részesül. A rendszeres szociális segélyesek aránya 29%; a vállalkozói járadékban, a nyugdíj előtti munkanélküli segélyben, a munkanélküli járadékban és az álláskeresést ösztönző juttatásban részesülők együttes aránya pedig nem egészen 1%. A regisztráltak 40%-a viszont pénzbeni ellátásra nem jogosult.

A régió nyilvántartott álláskeresőinek 51%-a kevesebb, mint fél éve; 19%-a 6 hónapnál régebben, de 12 hónapnál rövidebb ideje; s 30%-a (18 799 fő) egy éve, vagy annál hosszabb ideje folyamatosan szerepel a nyilvántartásokban, tehát **tartósan regisztrált** álláskereső. E réteg aránya ezidőben megyénként 26% (Csongrád) és 31% (Bács-Kiskun) között változik.

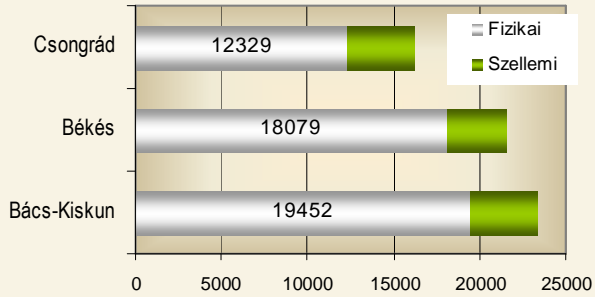
A szeptemberi zárás óta összesen 4 175 **új állásbejelentés** érkezett régiónk kirendeltségeire, így az időszak elején meglévő 4 415 álláshellyel együtt 8 590 álláshelyet tudunk a hónap során felkínálni álláskeresőinknek, 39%-át Bács-Kiskun megyében, 29%-át Békésben, s 32%-át Csongrád megyében.

A Dél-Alföldön nyilvántartott álláskeresők főbb adatai megyénként  
2007. november

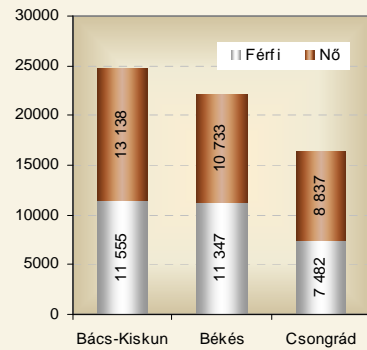
	Nyilvántartott álláskeresők száma			A nyilvántartott álláskeresők aránya a gazdaságilag aktív népesség %-ában			Nyilvántartott pályakezdő álláskeresők száma	Tartósan regisztrált*
	2007. november	2007. október	2006. november	2007. november	2007. október	2006. november		
Bács-Kiskun megye	24 693	24 254	23 728	11,1%	10,9%	10,7%	2 299	7 750
Békés megye	22 080	21 587	20 291	14,4%	14,1%	13,3%	2 361	6 825
Csongrád megye	16 319	15 998	14 889	9,0%	8,8%	8,3%	1 792	4 224
Dél-Alföld összesen	63 092	61 839	58 908	11,3%	11,1%	10,6%	6 452	18 799

\* Egy éve, vagy annál régebben megszakítás nélkül minden hónapban szerepel a nyilvántartott álláskeresők állományában

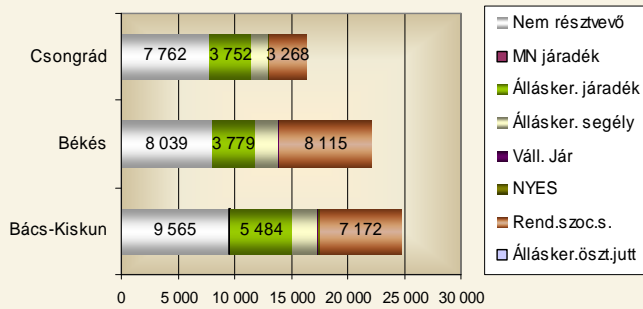
Álláskeresők száma állománycsoportonként  
2007. november



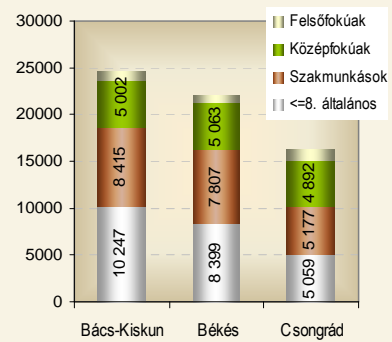
Álláskeresők száma nemeként  
2007. november



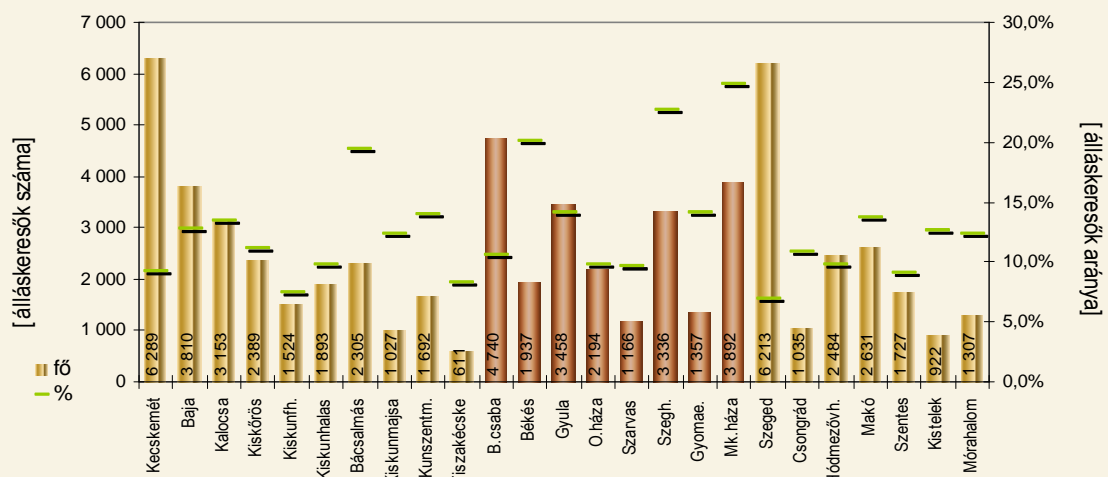
Álláskeresők száma ellátási formánként  
2007. november



Álláskeresők száma iskolai végzettségüként - 2007. november



Az álláskeresők száma és aránya a gazdaságilag aktív népességben belül, körzetenként  
2007. november



TÁBLÁZATOK MUNKAERŐ-PIACI KÖRZETENKÉNT

megnevezés	álláskereső száma (fő)					álláskereső aránya* 2007. november
	2007. november	2007. október	2006. november	változás előző		
				hóhoz	évhez	
Kecskemét	6 289	6 287	5 562	2	727	9,2%
Baja	3 810	3 725	3 842	85	-32	12,7%
Kalocsa	3 153	3 053	3 271	100	-118	13,4%
Kiskőrös	2 389	2 345	2 228	44	161	11,2%
Kiskunfélegyháza	1 524	1 510	1 413	14	111	7,5%
Kiskunhalas	1 893	1 820	1 837	73	56	9,8%
Bácsalmás	2 305	2 232	2 424	73	-119	19,5%
Kiskunmajsa	1 027	1 027	890	0	137	12,3%
Kunszentmiklós	1 692	1 652	1 710	40	-18	14,0%
Tiszakécske	611	603	551	8	60	8,3%
<b>Bács-Kiskun megye</b>	<b>24 693</b>	<b>24 254</b>	<b>23 728</b>	<b>439</b>	<b>965</b>	<b>11,1%</b>
Békéscsaba	4 740	4 564	4 386	176	354	10,6%
Békés	1 937	1 835	1 768	102	169	20,0%
Gyula	3 458	3 384	2 933	74	525	14,2%
Orosháza	2 194	2 189	2 252	5	-58	9,8%
Szarvas	1 166	1 163	1 081	3	85	9,6%
Szeghalom	3 336	3 332	3 112	4	224	22,7%
Gyomaendrőd	1 357	1 314	1 186	43	171	14,1%
Mezőkovácsháza	3 892	3 806	3 573	86	319	24,8%
<b>Békés megye</b>	<b>22 080</b>	<b>21 587</b>	<b>20 291</b>	<b>493</b>	<b>1 789</b>	<b>14,4%</b>
Szeged	6 213	6 082	5 515	131	698	6,9%
Csongrád	1 035	1 027	922	8	113	10,9%
Hódmezővásárhely	2 484	2 474	2 226	10	258	9,8%
Makó	2 631	2 568	2 535	63	96	13,6%
Szentes	1 727	1 684	1 534	43	193	9,1%
Kistelek	922	851	967	71	-45	12,7%
Mórahalom	1 307	1 312	1 190	-5	117	12,4%
<b>Csongrád megye</b>	<b>16 319</b>	<b>15 998</b>	<b>14 889</b>	<b>321</b>	<b>1 430</b>	<b>9,0%</b>
<b>Dél-Alföld</b>	<b>63 092</b>	<b>61 839</b>	<b>58 908</b>	<b>1 253</b>	<b>4 184</b>	<b>11,3%</b>

\* álláskereső – becslést – gazdaságilag aktív népességszám figyelembe vételével számított aránya

Munkaerő-piaci információk  
2007. november

megnevezés	álláskereső száma (fő)						pályakezdők
	nemenként		iskolai végzettségként				
	férfi	nő	<= 8.ált	szakmunk.	érettségi	diplomás	
Kecskemét	2 915	3 374	2 674	1 810	1 419	386	479
Baja	1 760	2 050	1 213	1 549	837	211	369
Kalocsa	1 488	1 665	1 315	1 129	611	98	316
Kiskőrös	1 102	1 287	994	843	481	71	279
Kiskunfélegyháza	706	818	612	517	340	55	107
Kiskunhalas	875	1 018	819	659	354	61	148
Bácsalmás	1 158	1 147	1 035	860	349	61	288
Kiskunmajsa	486	541	499	305	199	24	109
Kunszentmiklós	811	881	898	515	246	33	149
Tiszakécske	254	357	188	228	166	29	55
<b>Bács-Kiskun megye</b>	<b>11 555</b>	<b>13 138</b>	<b>10 247</b>	<b>8 415</b>	<b>5 002</b>	<b>1 029</b>	<b>2 299</b>
Békéscsaba	2 208	2 532	1 246	1 692	1 502	300	503
Békés	1 054	883	765	749	394	29	229
Gyula	1 885	1 573	1 314	1 240	782	122	398
Orosháza	920	1 274	616	814	638	126	262
Szarvas	583	583	362	406	315	83	123
Szeghalom	1 813	1 523	1 750	1 030	499	57	335
Gyomaendrőd	731	626	514	532	278	33	149
Mezőkovácsháza	2 153	1 739	1 832	1 344	655	61	362
<b>Békés megye</b>	<b>11 347</b>	<b>10 733</b>	<b>8 399</b>	<b>7 807</b>	<b>5 063</b>	<b>811</b>	<b>2 361</b>
Szeged	2 885	3 328	1 470	1 795	2 193	755	683
Csongrád	500	535	390	310	282	53	96
Hódmezővásárhely	1 036	1 448	737	869	743	135	277
Makó	1 162	1 469	1 027	865	657	82	299
Szentes	834	893	514	603	523	87	198
Kistelek	398	524	339	327	222	34	104
Mórahalom	667	640	582	408	272	45	135
<b>Csongrád megye</b>	<b>7 482</b>	<b>8 837</b>	<b>5 059</b>	<b>5 177</b>	<b>4 892</b>	<b>1 191</b>	<b>1 792</b>
<b>Dél-Alföld</b>	<b>30 384</b>	<b>32 708</b>	<b>23 705</b>	<b>21 399</b>	<b>14 957</b>	<b>3 031</b>	<b>6 452</b>

Munkaerő-piaci információk  
2007. november

megnevezés	álláskeresők száma (fő)				nyilvántartásba belépők száma a hónap folyamán	
	korcsoportonként			1 éven túl regisztrált	összesen	most első alkalommal
	< 25 éves	>=25 & < 50 éves	>=50 éves			
Kecskemét	956	3 825	1 508	1 970	801	131
Baja	555	2 456	799	1 294	469	55
Kalocsa	535	2 023	595	1 098	344	33
Kiskőrös	404	1 496	489	757	269	39
Kiskunfélegyháza	217	893	414	281	223	22
Kiskunhalas	279	1 278	336	574	257	25
Bácsalmás	400	1 474	431	906	229	13
Kiskunmajsa	206	649	172	259	115	10
Kunszentmiklós	285	1 030	377	506	192	17
Tiszaújváros	101	363	147	105	96	11
<b>Bács-Kiskun megye</b>	<b>3 938</b>	<b>15 487</b>	<b>5 268</b>	<b>7 750</b>	<b>2 995</b>	<b>356</b>
Békéscsaba	793	3 051	896	1 240	665	54
Békés	411	1 234	292	800	217	14
Gyula	684	2 207	567	1 117	355	39
Orosháza	408	1 389	397	576	306	33
Szarvas	222	717	227	246	157	19
Szeghalom	599	2 104	633	1 308	304	20
Gyomaendrőd	248	847	262	185	193	9
Mezőkovácsháza	610	2 422	860	1 353	406	26
<b>Békés megye</b>	<b>3 975</b>	<b>13 971</b>	<b>4 134</b>	<b>6 825</b>	<b>2 603</b>	<b>214</b>
Szeged	1 025	4 050	1 138	1 366	873	140
Csongrád	162	694	179	270	128	10
Hódmezővásárhely	376	1 636	472	718	313	38
Makó	438	1 642	551	704	361	28
Szentes	312	1 114	301	405	212	20
Kistelek	142	585	195	309	121	7
Mórahalom	200	804	303	452	135	6
<b>Csongrád megye</b>	<b>2 655</b>	<b>10 525</b>	<b>3 139</b>	<b>4 224</b>	<b>2 143</b>	<b>249</b>
<b>Dél-Alföld</b>	<b>10 568</b>	<b>39 983</b>	<b>12 541</b>	<b>18 799</b>	<b>7 741</b>	<b>819</b>



Nyilvántartott álláskeresők száma és aránya az **állandó lakóhelyük** szerint  
2007. 11. 20-i állapot

Település megnevezése	Nyilvántar- tott össz. fő	Foly. nyilv. hossz>365 nap. fő	Járadék tip. ell. fő	Segély tip. ell. fő	Rendsz. szoc.sg. fő	Munkav. korú népes. fő	Relatív mutató* %	Arány- szám**
<b>Bács-Kiskun megye</b>								
ÁGASEGYHÁZA	85	29	25	13	23	1258	6.76	1.07
AKASZTÓ	168	44	41	25	0	2288	7.34	1.16
APOSTAG	62	18	17	8	1	1415	4.38	0.69
BÁCSALMÁS	443	149	60	40	138	4823	9.19	1.46
BÁCSBOKOD	97	22	26	9	7	2030	4.78	0.76
BÁCSBORSÓD	50	9	13	7	7	783	6.39	1.01
BÁCSSZENTGYÖRGY	12	1	6	1	4	110	10.91	1.73
BÁCSSZŐLŐS	36	13	3	3	17	253	14.23	2.26
BAJA	1753	613	376	152	508	24616	7.12	1.13
BALLÓSZÖG	118	15	47	13	15	2029	5.82	0.92
BALOTASZÁLLÁS	47	8	15	8	2	1074	4.38	0.69
BÁTMONOSTOR	86	22	19	9	18	1131	7.60	1.20
BÁTYA	161	68	14	8	55	1470	10.95	1.74
BÓCSA	55	12	17	11	1	1206	4.56	0.72
BOROTA	99	31	18	18	33	940	10.53	1.67
BUGAC	80	12	24	16	3	1901	4.21	0.67
BUGACPUSZTAHÁZA	9	1	1	2	2	188	4.79	0.76
CSÁSÁRTÖLTÉS	100	20	17	24	3	1671	5.98	0.95
CSÁTALJA	76	26	11	7	28	1065	7.14	1.13
CSÁVOLY	137	51	28	7	40	1282	10.69	1.69
CSENGŐD	118	39	21	12	22	1533	7.70	1.22
CSIKÉRIA	63	18	6	1	37	582	10.82	1.71
CSÓLYOSPÁLOS	62	20	7	6	6	1103	5.62	0.89
DÁVOD	132	43	17	11	41	1404	9.40	1.49
DRÁGSZÉL	21	4	3	5	2	245	8.57	1.36
DUNAEGYHÁZA	37	7	14	7	0	1006	3.68	0.58
DUNAFALVA	68	30	5	10	34	611	11.13	1.76
DUNAPATAJ	219	86	26	20	77	2327	9.41	1.49
DUNASZENTBENEDEK	74	33	9	3	34	588	12.59	2.00
DUNATETÉTLÉN	50	24	6	4	16	395	12.66	2.01
DUNAVECSE	146	24	38	25	31	2641	5.53	0.88
DUSNOK	220	86	38	15	39	2215	9.93	1.57
ÉRSEKCSANÁD	139	58	27	4	55	1909	7.28	1.15
ÉRSEKHALMA	34	12	7	4	6	468	7.26	1.15
FAJSZ	89	17	17	9	12	1267	7.02	1.11
FELSŐLAJOS	28	5	12	1	6	642	4.36	0.69
FELSŐSZENTIVÁN	91	25	20	13	27	1279	7.11	1.13
FOKTÓ	139	55	18	6	59	1117	12.44	1.97
FÜLÖPHÁZA	51	20	13	2	26	592	8.61	1.36
FÜLÖPJAKAB	47	10	16	4	7	717	6.56	1.04
FÜLÖPSZÁLLÁS	171	61	45	9	49	1526	11.21	1.78
GARA	148	63	28	6	75	1659	8.92	1.41
GÁTÉR	51	13	12	8	13	668	7.63	1.21
GÉDERLAK	94	31	13	7	38	690	13.62	2.16
HAJÓS	154	61	26	17	20	2113	7.29	1.16
HARKAKÖTÖNY	33	10	8	5	8	633	5.21	0.83
HARTA	158	45	37	14	17	2487	6.35	1.01
HELVÉCIA	174	33	68	29	22	2762	6.30	1.00
HERCEGSZÁNTÓ	121	53	14	23	46	1387	8.72	1.38
HOMOKMÉGY	84	18	16	5	0	975	8.62	1.37
IMREHEGY	21	7	5	3	5	489	4.29	0.68
IZSÁK	327	128	74	32	137	3918	8.35	1.32
JAKABSZÁLLÁS	99	18	29	11	15	1696	5.84	0.93
JÁNOSHALMA	624	270	100	56	258	6008	10.39	1.65

\* Relatív mutató - nyilvántartott álláskeresők a munkavállalási korú népesség %-ában

\*\* Arányszám - a relatív mutatónak az országos relatív mutatóhoz viszonyított aránya

Nyilvántartott álláskeresők száma és aránya az **állandó lakóhelyük** szerint  
2007. 11. 20-i állapot

Település megnevezése	Nyilvántar- tott össz. fő	Foly. nyilv. hossz>365 nap. fő	Járadék tip. ell. fő	Segély tip. ell. fő	Rendsz. szoc.sg. fő	Munkav. korú népes. fő	Relatív mutató* %	Arány- szám**
<b>Bács-Kiskun megye</b>								
JÁSZSZENTLÁSZLÓ	109	21	24	13	14	1698	6.42	1.02
KALOCSA	943	324	148	68	295	12028	7.84	1.24
KASKANTYÚ	34	4	16	1	0	700	4.86	0.77
KATYMÁR	184	80	13	8	77	1488	12.37	1.96
KECEL	519	228	65	33	151	5798	8.95	1.42
KECSKEMÉT	4106	1314	1209	382	1417	73402	5.59	0.89
KELEBIA	101	31	15	14	39	1844	5.48	0.87
KÉLESHALOM	29	5	6	6	0	310	9.35	1.48
KEREKEGYHÁZA	196	34	76	34	22	4074	4.81	0.76
KISKÖRÖS	654	180	161	66	112	9778	6.69	1.06
KISKUNFÉLEGYHÁZA	924	127	327	103	53	20959	4.41	0.70
KISKUNHALAS	1329	440	315	108	460	20161	6.59	1.04
KISKUNMAJSA	673	178	120	50	225	7755	8.68	1.38
KISSZÁLLÁS	106	24	19	10	27	1808	5.86	0.93
KÖMPÖC	24	3	3	6	2	438	5.48	0.87
KUNADACS	107	26	30	16	22	1133	9.44	1.50
KUNBAJA	119	58	6	7	79	1178	10.10	1.60
KUNBARACS	33	11	7	3	12	419	7.88	1.25
KUNFEHÉRTÓ	67	10	21	11	13	1527	4.39	0.70
KUNPESZÉR	36	13	7	6	4	461	7.81	1.24
KUNSZÁLLÁS	41	5	15	2	3	1096	3.74	0.59
KUNSZENTMIKLÓS	564	173	113	60	157	5741	9.82	1.56
LADÁNYBENE	64	9	22	8	5	1158	5.53	0.88
LAJOSMIZSE	501	217	107	45	255	7526	6.66	1.06
LAKITELEK	159	42	49	19	50	2989	5.32	0.84
MADARAS	277	140	24	19	159	1956	14.16	2.24
MÁTÉTELKE	47	8	4	9	13	389	12.08	1.91
MÉLYKÚT	398	132	57	33	148	3548	11.22	1.78
MISKE	183	76	16	11	96	1259	14.54	2.30
MÓRICGÁT	23	2	6	2	4	354	6.50	1.03
NAGYBARACSKA	91	17	25	13	8	1542	5.90	0.94
NEMESNÁDUDVAR	63	15	22	4	6	1312	4.80	0.76
NYÁRLÓRINC	102	29	31	11	22	1595	6.39	1.01
ORDAS	32	9	6	6	9	320	10.00	1.58
ÖREGCSERTŐ	95	50	8	4	39	621	15.30	2.42
ORGOVÁNY	214	82	42	29	73	2160	9.91	1.57
PÁHI	32	8	3	4	1	805	3.98	0.63
PÁLMONOSTORA	100	39	21	5	32	1293	7.73	1.23
PETŐFISZÁLLÁS	45	10	12	11	6	1035	4.35	0.69
PIRTÓ	37	8	12	1	8	714	5.18	0.82
RÉM	90	27	17	11	42	902	9.98	1.58
SOLT	261	64	79	23	47	4674	5.58	0.88
SOLTSZENTIMRE	75	23	13	7	24	877	8.55	1.35
SOLTVADKERT	372	107	85	38	103	5069	7.34	1.16
SÜKÖSD	246	95	45	10	102	2645	9.30	1.47
SZABADSZÁLLÁS	409	132	95	37	98	4295	9.52	1.51
SZAKMÁR	59	17	10	5	16	900	6.56	1.04
SZALKSZENTMÁRTON	154	52	40	14	40	1938	7.95	1.26
SZANK	134	29	24	14	41	1617	8.29	1.31
SZENTKIRÁLY	42	4	21	3	5	1266	3.32	0.53
SZEREMLE	108	36	19	10	38	1030	10.49	1.66
TABDI	37	16	7	5	3	816	4.53	0.72
TASS	207	61	38	22	60	2002	10.34	1.64
TATAHÁZA	100	31	10	15	24	908	11.01	1.74

\* Relatív mutató - nyilvántartott álláskeresők a munkavállalási korú népesség %-ában

\*\* Arányszám - a relatív mutatónak az országos relatív mutatóhoz viszonyított aránya

Nyilvántartott álláskeresők száma és aránya az **állandó lakóhelyük** szerint  
2007. 11. 20-i állapot

Település megnevezése	Nyilvántar- tott össz. fő	Foly. nyilv. hossz>365 nap. fő	Járadék tip. ell. fő	Segély tip. ell. fő	Rendsz. szoc.sg. fő	Munkav. korú népes. fő	Relatív mutató* %	Arány- szám**
<b>Bács-Kiskun megye</b>								
TÁZLÁR	69	17	15	10	3	1154	5.98	0.95
TISZAALPÁR	236	62	59	26	57	3201	7.37	1.17
TISZAKÉCSKE	379	55	131	48	42	7580	5.00	0.79
TISZAUG	42	4	13	1	9	603	6.97	1.10
TOMPA	147	32	29	17	54	3178	4.63	0.73
ÚJSOLT	12	3	1	2	3	87	13.79	2.19
ÚJTELEK	31	7	2	5	4	252	12.30	1.95
USZÓD	62	16	8	12	16	727	8.53	1.35
VÁROSFÖLD	76	12	31	12	4	1550	4.90	0.78
VASKÚT	176	45	34	22	49	2362	7.45	1.18
ZSANA	28	7	8	4	5	547	5.12	0.81
<b>Bács-Kiskun megye összesen:</b>							6.94	1.10
<b>Békés megye</b>								
ALMÁSKAMARÁS	176	92	9	11	100	636	27.67	4.39
BATTONYA	608	234	70	73	256	4149	14.65	2.32
BÉKÉS	1618	694	232	124	790	13844	11.69	1.85
BÉKÉSCSABA	2673	689	662	275	636	42955	6.22	0.99
BÉKÉSSÁMSON	78	23	24	4	20	1631	4.78	0.76
BÉKÉSSZENTANDRÁS	151	31	43	13	24	2560	5.90	0.94
BÉLMEGYER	97	39	11	12	45	721	13.45	2.13
BIHARUGRA	135	60	12	23	79	655	20.61	3.27
BUCSA	279	139	27	21	160	1730	16.13	2.56
CSABACSÚD	55	2	19	8	9	1275	4.31	0.68
CSABASZABADI	22	3	2	3	10	247	8.91	1.41
CSANÁDAPÁCA	144	30	24	13	47	1787	8.06	1.28
CSÁRDASZÁLLÁS	24	3	6	3	5	331	7.25	1.15
CSORVÁS	280	65	57	33	59	3632	7.71	1.22
DÉVAVÁNYA	385	43	86	43	100	5623	6.85	1.09
DOBOZ	373	148	42	30	171	3043	12.26	1.94
DOMBEGYHÁZ	178	67	17	15	82	1490	11.95	1.89
DOMBIRATOS	106	42	8	2	46	420	25.24	4.00
ECSEGFALVA	110	27	19	8	52	991	11.10	1.76
ELEK	498	196	59	31	266	3458	14.40	2.28
FÜZESGYARMAT	571	232	76	38	222	4098	13.93	2.21
GÁDOROS	150	16	41	15	13	2618	5.73	0.91
GERENDÁS	65	20	12	7	17	895	7.26	1.15
GESZT	116	48	5	12	75	504	23.02	3.65
GYOMAENDRŐD	834	113	164	88	260	9687	8.61	1.36
GYULA	1020	196	263	110	234	21452	4.75	0.75
HUNYA	46	1	8	9	9	416	11.06	1.75
KAMUT	70	22	10	4	36	718	9.75	1.55
KARDOS	48	9	8	7	15	459	10.46	1.66
KARDOSKÚT	37	7	4	7	7	648	5.71	0.90
KASZAPER	138	37	37	9	52	1338	10.31	1.63
KERTÉSZSZIGET	53	25	5	7	32	305	17.38	2.75
KÉTEGYHÁZA	302	129	41	14	146	2609	11.58	1.84
KÉTSOPRONY	59	16	10	6	16	967	6.10	0.97
KEVERMES	215	77	15	14	69	1423	15.11	2.39
KISDOMBEGYHÁZ	56	24	1	7	22	350	16.00	2.54
KONDOROS	206	45	54	19	49	3651	5.64	0.89

\* Relatív mutató - nyilvántartott álláskeresők a munkavállalási korú népesség %-ában

\*\* Arányszám - a relatív mutatónak az országos relatív mutatóhoz viszonyított aránya

Nyilvántartott álláskeresők száma és aránya az **állandó lakóhelyük** szerint  
2007. 11. 20-i állapot

Település megnevezése	Nyilvántar- tott össz. fő	Foly. nyilv. hossz>365 nap. fő	Járadék tip. ell. fő	Segély tip. ell. fő	Rendsz. szoc.sg. fő	Munkav. korú népes. fő	Relatív mutató* %	Arány- szám**
<b>Békés megye</b>								
KÖRÖSLADÁNY	286	42	57	25	121	3185	8.98	1.42
KÖRÖSNAGYHARSÁNY	61	27	7	8	26	397	15.37	2.44
KÖRÖSTARCSA	141	20	41	13	16	1843	7.65	1.21
KÖRÖSÚJFALU	69	16	7	10	37	410	16.83	2.67
KÖTEGYÁN	145	61	21	13	76	985	14.72	2.33
KUNÁGOTA	365	121	28	35	177	1875	19.47	3.09
LŐKÖSHÁZA	127	42	17	15	42	1278	9.94	1.58
MAGYARBÁNHEGYES	208	78	28	15	92	1633	12.74	2.02
MAGYARDOMBEGYHÁZ	26	5	1	6	6	171	15.20	2.41
MEDGYESBODZÁS	132	42	15	12	72	775	17.03	2.70
MEDGYESEGYHÁZA	322	84	44	23	120	2516	12.80	2.03
MÉHKERÉK	182	63	18	11	76	1433	12.70	2.01
MEZŐBERÉNY	571	174	112	57	204	7181	7.95	1.26
MEZŐGYÁN	158	89	10	7	107	796	19.85	3.15
MEZŐHEGYES	375	86	77	54	45	3908	9.60	1.52
MEZŐKOVÁCSHÁZA	465	114	96	42	160	4521	10.29	1.63
MURONY	91	28	18	9	33	952	9.56	1.52
NAGYBÁNHEGYES	103	42	22	4	50	953	10.81	1.71
NAGYKAMARÁS	248	105	8	20	141	949	26.13	4.14
NAGYSZÉNÁS	200	43	45	27	51	3538	5.65	0.90
OKÁNY	234	86	30	31	85	1811	12.92	2.05
ÖRMÉNYKÚT	19	5	5	2	2	312	6.09	0.97
OROSHÁZA	1254	352	283	84	455	20645	6.07	0.96
PUSZTAFÖLDVÁR	103	27	24	9	5	1243	8.29	1.31
PUSZTAOTTLAKA	51	15	10	6	20	263	19.39	3.07
SARKAD	730	219	118	55	304	7000	10.43	1.65
SARKADKERESZTÚR	210	73	18	34	117	1211	17.34	2.75
SZABADKÍGYÓS	189	45	55	22	47	1936	9.76	1.55
SZARVAS	706	156	188	69	176	11411	6.19	0.98
SZEGHALOM	769	294	109	74	333	6919	11.11	1.76
TARHOS	66	19	9	7	24	671	9.84	1.56
TELEKGERENDÁS	78	16	22	6	16	1140	6.84	1.08
TÓTKOMLÓS	270	84	53	29	82	4223	6.39	1.01
ÚJKÍGYÓS	207	27	59	23	11	3726	5.56	0.88
ÚJSZALONTA	15	8	1	1	5	70	21.43	3.40
VÉGEGYHÁZA	189	98	10	7	92	950	19.89	3.15
VÉSZTŐ	694	309	84	48	338	5040	13.77	2.18
ZSADÁNY	218	82	15	21	129	1169	18.65	2.96
<b>Békés megye összesen:</b>							8.82	1.40
<b>Csongrád megye</b>								
ALGYŐ	167	36	59	15	14	3614	4.62	0.73
AMBRÓZFALVA	29	10	2	5	7	334	8.68	1.38
APÁTFALVA	227	73	30	13	78	2065	10.99	1.74
ÁRPÁDHALOM	34	4	8	3	8	386	8.81	1.40
ÁSOTTHALOM	263	87	46	37	76	2702	9.73	1.54
BAKS	107	38	17	8	28	1438	7.44	1.18
BALÁSTYA	123	42	15	13	9	2166	5.68	0.90
BORDÁNY	116	37	19	11	28	2077	5.58	0.88
CSANÁDALBERTI	33	17	2	1	14	303	10.89	1.73
CSANÁDPALOTA	179	44	28	17	41	2033	8.80	1.39
CSANYTELEK	152	41	23	10	43	1791	8.49	1.35
CSENGELE	112	24	25	28	2	1235	9.07	1.44

\* Relatív mutató - nyilvántartott álláskeresők a munkavállalási korú népesség %-ában

\*\* Arányszám - a relatív mutatónak az országos relatív mutatóhoz viszonyított aránya

Nyilvántartott álláskeresők száma és aránya az **állandó lakóhelyük** szerint  
2007. 11. 20-i állapot

Település megnevezése	Nyilvántar- tott össz. fő	Foly. nyilv. hossz>365 nap. fő	Járadék tip. ell. fő	Segély tip. ell. fő	Rendsz. szoc.sg. fő	Munkav. korú népes. fő	Relatív mutató* %	Arány- szám**
<b>Csongrád megye</b>								
CSONGRÁD	738	187	142	52	203	11577	6.37	1.01
DEREKEGYHÁZ	69	10	22	8	12	1206	5.72	0.91
DESZK	84	5	31	8	4	2297	3.66	0.58
DÓC	40	13	7	8	9	496	8.06	1.28
DOMASZÉK	134	31	43	10	23	2965	4.52	0.72
EPERJES	31	6	8	5	7	398	7.79	1.23
FÁBIÁNSEBESTYÉN	101	18	23	8	16	1489	6.78	1.07
FELGYŐ	56	10	13	5	9	902	6.21	0.98
FERENCSZÁLLÁS	29	5	7	0	8	436	6.65	1.05
FÖLDEÁK	149	25	33	14	19	2135	6.98	1.11
FORRÁSKÚT	92	35	16	3	28	1383	6.65	1.05
HÓDMEZŐVÁSÁRHELY	2062	628	514	142	556	31370	6.57	1.04
KIRÁLYHEGYES	56	31	4	3	28	429	13.05	2.07
KISTELEK	389	148	73	33	64	4877	7.98	1.26
KISZOMBOR	220	44	46	16	35	2859	7.69	1.22
KLÁRAFALVA	43	19	7	4	12	350	12.29	1.95
KÖVEGY	41	9	3	4	15	280	14.64	2.32
KÜBEKHÁZA	68	8	17	11	4	1125	6.04	0.96
MAGYARCSANÁD	196	71	10	9	104	956	20.50	3.25
MAKÓ	1148	258	217	95	80	16398	7.00	1.11
MAROSLELE	124	30	19	15	22	1396	8.88	1.41
MÁRTÉLY	42	12	14	5	7	855	4.91	0.78
MINDSZENT	282	55	82	25	56	4831	5.84	0.93
MÓRAHALOM	218	48	58	17	23	3648	5.98	0.95
NAGYÉR	29	10	5	1	2	383	7.57	1.20
NAGYLAK	33	10	7	1	8	365	9.04	1.43
NAGYMÁGOCS	108	21	39	12	15	2039	5.30	0.84
NAGYTŐKE	21	7	4	0	0	315	6.67	1.06
ÓFÖLDEÁK	21	8	2	1	9	253	8.30	1.32
ÓPUSZTASZER	123	39	11	23	36	1494	8.23	1.30
ÖTTÖMÖS	60	30	4	5	24	503	11.93	1.89
PITVAROS	95	38	9	7	32	1019	9.32	1.48
PUSZTAMÉRGES	100	33	14	13	34	780	12.82	2.03
PUSZTASZER	69	15	15	2	4	959	7.19	1.14
RÖSZKE	99	18	26	8	12	2223	4.45	0.71
RUZSA	207	95	27	16	86	1681	12.31	1.95
SÁNDORFALVA	276	59	92	24	54	5453	5.06	0.80
SZATYMAZ	167	49	49	16	48	2986	5.59	0.89
SZEGED	4792	1108	1382	444	779	108710	4.41	0.70
SZEGVÁR	211	49	48	27	42	3210	6.57	1.04
SZÉKKUTAS	81	12	30	10	11	1573	5.15	0.82
SZENTES	1145	288	262	100	249	19776	5.79	0.92
TISZASZIGET	54	5	16	6	3	1196	4.52	0.72
TÖMÖRKÉNY	102	31	14	6	37	1110	9.19	1.46
ÚJSZENTIVÁN	42	5	18	4	6	1068	3.93	0.62
ÜLLÉS	124	30	26	4	20	2090	5.93	0.94
ZÁKÁNYSZÉK	134	54	19	14	34	1803	7.43	1.18
ZSOMBÓ	91	16	27	16	2	2288	3.98	0.63
<b>Csongrád megye összesen:</b>							5.80	0.92

\* Relatív mutató - nyilvántartott álláskeresők a munkavállalási korú népesség %-ában  
\*\* Arányszám - a relatív mutatónak az országos relatív mutatóhoz viszonyított aránya

## **Foglalkoztatottság, átlagkeresetek**

### **Bács-Kiskun megye<sup>1</sup>**

Az év második negyedében valamelyest javult a megyében élők foglalkoztatási helyzete. **A KSH munkaerőpiaci felmérése szerint** a foglalkoztatottak négyezerrel többen, a munkanélküliek pedig kétezerrel kevesebben lettek, mint az első negyedévben. Mindezek következtében a foglalkoztatási arány egy százalékponttal emelkedett, a munkanélküliségi ráta pedig ugyanennyivel csökkent. A jelenlegi állapot nagyjából megegyezik az egy évvel korábbival, a régiós és az országos átlaghoz képest azonban továbbra is kedvezőtlenebb.

A legalább **öt főt foglalkoztató** megyei székhelyű munkáltatók az év első felében átlagosan több mint 113 ezer főnek biztosítottak munkalehetőséget, 2 százalékkal kevesebbnek, mint a tavalyi év első felében. A tendencia országosan is hasonló, bár ott fél százalék alatti a csökkenés mértéke. Bács-Kiskunban mindkét állománycsoportban érzékelhető az alkalmazásban állók számának mérséklődése, országosan azonban csak a fizikaiak esetében, a szellemi munkát végzőknél ugyanis egy százalékot valamivel meghaladó bővülés volt. A létszámleépítés a költségvetési szerveket érintette, megyei szinten itt 7 százalékkal kevesebben végezték munkájukat. (Legnagyobb mértékű csökkenés a közigazgatás, védelem, társadalombiztosítás gazdasági ágat jellemezte, ezeknél a munkáltatóknál a korábbi létszámnak kevesebb, mint négyötöde dolgozott.) Összességében a versenyszférát is csak a szinten tartás jellemezte, bár némi arányeltolódás érzékelhető a szellemi munkát végzők javára.

A teljes munkaidőben alkalmazásban állók **havi bruttó átlagkeresete** 142,8 ezer forint volt, amely 6 százalékkal magasabb a tavaly első félévinél. A növekedés elsősorban a vállalkozásoknál érzékelhető (együzedet valamivel meghaladó), a költségvetési szerveknél dolgozók havi bruttó átlagkeresete viszont alig két százalékkal emelkedett. A gazdasági ágak közül a pozitív változás mértéke az építőiparban (21%), valamint a kereskedelem, javítás gazdasági ágban és a szálláshely-szolgáltatás, vendéglátás területén dolgozók (egyaránt 15%) esetében volt a legmagasabb. Ezzel szemben az oktatásban tevékenykedők havi bruttó keresete, ha nem is jelentősen, de elmaradt a korábbitól.

Az adózási szabályok változása következtében a havi nettó **átlagkeresetek** a bruttónál jóval kisebb mértékben emelkedtek, a mérték Bács-Kiskunban összességében az egy százalékot sem érte el, de országosan is 2 százalék alatti. A versenyszférában megközelítette ugyan a 4 százalékot, a költségvetési szerveknél azonban mintegy 3 százalékkal elmaradt a tavaly első félévitől. A fogyasztói árak időközbeni 8,6 százalékos emelkedését figyelembe véve, a 94,3 ezer forintos megyei szintű havi nettó átlagkereset vásárlóértéke 7,3 százalékkal kevesebb az egy évvel korábbinál. A verseny- és a költségvetési szférát eltérő mértékben érintették ugyan a változások, de kedvező tendenciáról egyik kategóriában sem beszélhetünk. A reálkeresetek az építőipar kivételével, ahol megközelítően 3 százalékos növekedés tapasztalható, valamennyi gazdasági ágban csökkentek, melynek mértéke a 12 százalékot is meghaladva az oktatásban dolgozók esetében volt a legnagyobb mértékű.

### **Békés megye<sup>2</sup>**

2007 első hat hónapjában a **KSH lakossági felmérése** szerint a megyében élő 15-74 éves népesség száma 2600 fővel csökkent egy év alatt, gazdasági aktivitásuk folyamatosan elmarad a régió és az ország

<sup>1</sup> Forrás: KSH Statisztikai tájékoztató – Bács-Kiskun megye 2007/2

<sup>2</sup> Forrás: KSH Statisztikai tájékoztató – Békés megye 2007/2

átlagától. 2007 második negyedévében a foglalkoztatottak száma 136,7 ezer, a munkanélkülieké 11,6 ezer fő volt. Az előző év azonos időszakához képest a foglalkoztatottak száma több mint 6 ezerrel, a munkanélkülieké ezer fővel emelkedett.

Békés megyében az aktivitási mutatók közül az aktivitási arány három, a foglalkoztatási 2,6 százalékponttal emelkedett az előző év azonos időszakához viszonyítva, miközben a munkanélküliségi ráta is közel fél százalékponttal nőtt. A kedvező változásnak köszönhetően Békés megye aktivitási és foglalkoztatási rátája már nem a megyei rangsor végén szerepel, hanem a 14., illetve a 11. helyen.

A megye megfigyelt gazdasági szervezeteiben 2007 első félévében, 74 ezer fő állt **alkalmazásban**, számuk az előző év azonos időszakához viszonyítva mintegy három százalékkal mérséklődött. Ezen belül a szellemi foglalkozásúaké közel két, a fizikaiaké több mint három százalékkal csökkent, így Békés megyében átlagosan 30 600 fő szellemi és 43 400 fő fizikai foglalkozású alkalmazott volt a vizsgált időszakban. A közigazgatás, védelem, társadalombiztosítás ágazatban következett be a legnagyobb (2108 fő) mértékű visszaesés, de számottevően csökkent a feldolgozóipar és az építőipar területén is. A termelő ágazatok egyikét sem jellemezte létszámnövekedés, a szolgáltatáson belül viszont több száz fővel nőtt az oktatás, a kereskedelem, javítás valamint több mint száz fővel az egészségügyi, szociális ellátás és ingatlanügyletek gazdasági szolgáltatás ágazataiban.

Az alkalmazásban állók **havi bruttó átlagkeresete** 142 244 forint volt, mely 7,1 százalékkal haladja meg az egy évvel korábit. A megyei bruttó átlagkereset közel tízezer forinttal növekedett az előző év azonos időszakához viszonyítva; az országos átlagnál 0,8 százalékponttal, mintegy 40 ezer forinttal kevesebb. A **havi nettó átlagkeresetek** összege közel másfél százalékkal, 94 ezer forintra emelkedett, a fizikai foglalkozásúak ennél ötödével kevesebbet, a szellemiek pedig negyedével többet visznek haza.

### Csongrád megye<sup>3</sup>

A **KSH munkaerő-felmérése** alapján 2007 II. negyedévében Csongrád megye 15-74 éves népességének valamivel több, mint 53 százaléka, mintegy 173 ezer fő tartozott a gazdaságilag aktív körhöz. Közülük mintegy 164 ezren foglalkoztatottként, valamivel több mint 9 ezren pedig munkanélküliként voltak jelen a munkaerő-piacon. 2006 azonos időszakához képest pozitív változás, hogy a foglalkoztatottak száma valamelyest emelkedett, a munkanélkülieké pedig 7 százalékkal mérséklődött. A megye munkanélküliségi rátája ennek megfelelően az egy évvel korábbi 5,9-ről 5,4-re csökkent.

Csongrád megyében 2007. január-júniusban a megyei székhelyű, legalább 5 fős vállalkozásoknál és költségvetési intézményeknél átlagosan mintegy 97 ezren **álltak alkalmazásban**, egy százalékkal többen, mint az előző év azonos időszakában. A versenyszférában közel 5 százalékkal bővült a létszám, míg a költségvetési szerveknél megközelítőleg ugyanennyivel maradt el az egy évvel korábitól. A gazdasági ágak közül 10 százalék feletti létszámgyarapodást könyvelhettek el a pénzügyi közvetítés (11%) területén, míg a legjelentősebb, több mint 17 százalékos létszámvesztést a közigazgatás szenvedte el.

2007 első hat hónapjában a megyei székhelyű gazdálkodó szervezeteknél teljes munkaidőben alkalmazásban állók **havi bruttó átlagkeresete** 155 ezer forintot tett ki, ez 7 százalékkal haladja meg az egy évvel korábit. A keresetnövekedés a versenyszférában megközelítette a 13 százalékot, míg a költségvetés területén a 3 százalékot sem érte el. A megyei átlagot jelentősen meghaladó mértékben nőttek a

<sup>3</sup> Forrás: KSH Statisztikai tájékoztató – Csongrád megye 2007/2

fizetések a kereskedelem, javítás (19%), a szálláshely-szolgáltatás (17%), az építőipar (14%), az ipar (12%) és a mezőgazdaság (10%) gazdasági ágakban.

Az egyes gazdasági ágak közötti kereseti különbség továbbra is jelentős. 2007 első félévében a közigazgatásban dolgozók fizetése bizonyult a legmagasabbnak (223 ezer Ft) a megyében, de az energiaszektor, a pénzügyi közvetítés, illetve az oktatás keresetei is jelentősen meghaladták a megyei átlagot. A fizetési rangsor végén álló szálláshely-szolgáltatás, vendéglátás területén tevékenykedők bruttó átlagkeresete ugyanakkor a 100 ezer forintot sem érte el.

A megyei keresetek országostól való lemaradása továbbra is jelentős, összességében 14 százalékot meghaladó, ám gazdasági áganként igen változó. Míg az építőipar, illetve az oktatás az országos átlagnál magasabb kereseteket biztosított, addig a pénzügyi közvetítés területén dolgozók fizetése az országos hattizedét sem érte el.

A megyében a teljes munkaidőben alkalmazásban állók **nettó átlagkeresete** 2007. január-júniusban 100 ezer forintot tett ki, ami 1,5 százalékkal magasabb az egy évvel korábbinál. A január-júniusi reálkereset – a fogyasztói árak 8,6 százalékos emelkedése mellett – mintegy 6,5 százalékkal csökkent az előző év azonos időszakához képest.

2007. II. negyedév	Bács-Kiskun	Békés	Csongrád	Dél-Alföld	Ország
Foglalkoztatottak, 1000 fő	195,4	136,7	163,8	<b>495,9</b>	3942,5
Munkanélküliek, 1000 fő	20,3	11,6	9,4	<b>41,3</b>	296,9
Gazdaságilag aktívak, 1000 fő	215,7	148,3	173,2	<b>537,2</b>	4239,4
Gazdaságilag inaktívak, 1000 fő	192,6	142,8	151,1	<b>486,5</b>	3480,3
Aktivitási arány, %	52,8	50,9	53,4	<b>52,5</b>	54,9
Munkanélküliségi ráta, %	9,4	7,8	5,4	<b>7,7</b>	7,0
Foglalkoztatási arány, %	47,9	47,0	50,5	<b>48,4</b>	51,1

Forrás: KSH – statisztikai tájékoztató  
[www.ksh.hu](http://www.ksh.hu)





Dél-alföldi Regionális Munkaügyi Központ  
Elemzési Osztály